

Блокада Ленинграда

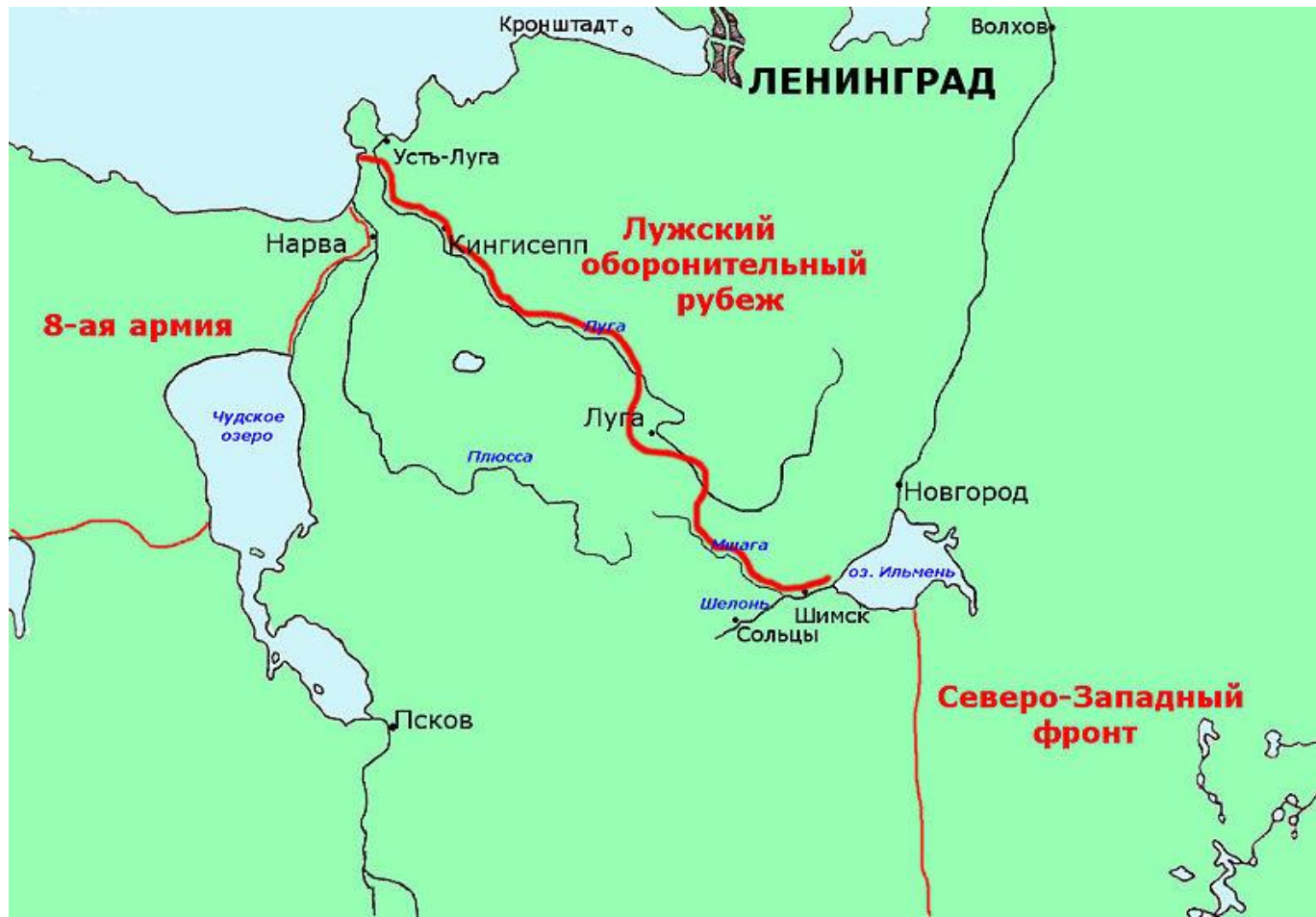




- ▶ 4 сентября 1941 года - первый артиллерийский обстрел.



- ▶ 6 сентября 1941 года - приказ Weisung № 35



- ▶ 8 сентября -солдаты группы «Север» прорвали Лужский оборонительный рубеж.



- ▶ Немецкие мотоциклисты остановили трамвай № 28.



- ▶ 13 сентября- в город прибыл Жуков



- ▶ Эвакуация жителей города началась уже 29.06.1941



- ▶ октябрь — ноябрь 1941 года - бомбовые и артиллерийские удары



- ▶ 12 сентября - Катастрофическое продовольственное положение города



- ▶ В городе, несмотря на блокаду, продолжалась культурная жизнь



- ▶ 2 октября - 800 грамм(военным передовой линии),
600 грамм(остальным военным).
- ▶ 7 октября - 600 и 400 грамм
- ▶ 20 ноября - 500 и 300 грамм



- ▶ Размер продовольственного пайка - Рабочим – 250 гр.
Служащим– 125 гр.
Пожарным –300 гр.



- ▶ тревогу объявлял диктор Михаил Меланед



- ▶ В ноябре 1941 года положение горожан резко ухудшилось



- ▶ Зима 1941—1942 -178 дней, то есть половину года

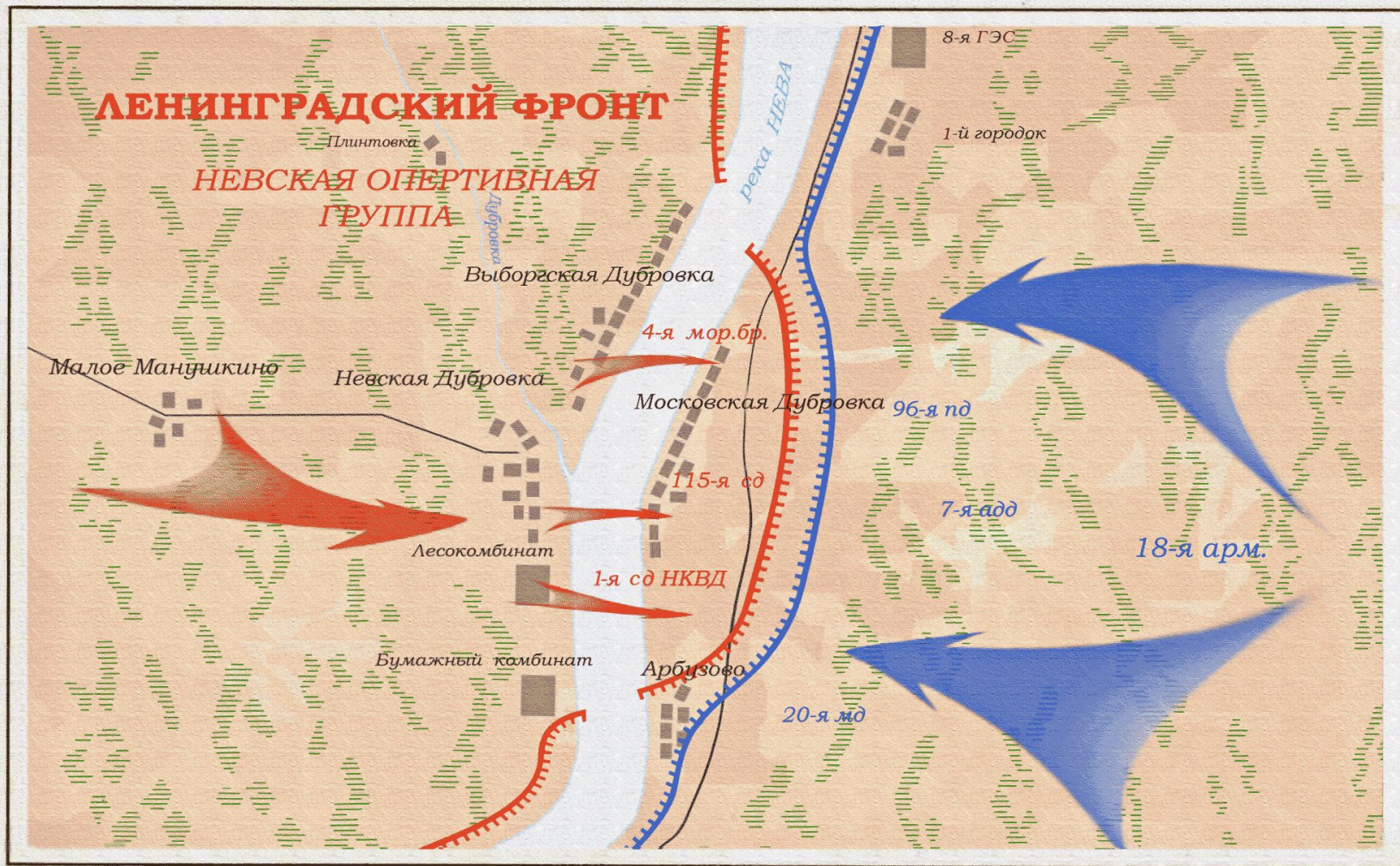


- ▶ Стационары функционировали с 1 января до 1 мая 1942 г.



- ▶ Осенью 1941 года советские войска предприняли две операции с целью восстановления сухопутной связи Ленинграда с остальной страной.

НЕВСКИЙ ПЛАЦДАРМ. 1941 г.



► «Невский пятачок»



► «Дорога жизни»



- ▶ 29 марта 1942 года - прибыл партизанский обоз с продовольствием



- ▶ В марте 1942 года все трудоспособное население вышло на очистку города от мусора.



- ▶ 8 декабря 1941 года Ленэнерго прекратило подачу электроэнергии



<http://images.google.ru>

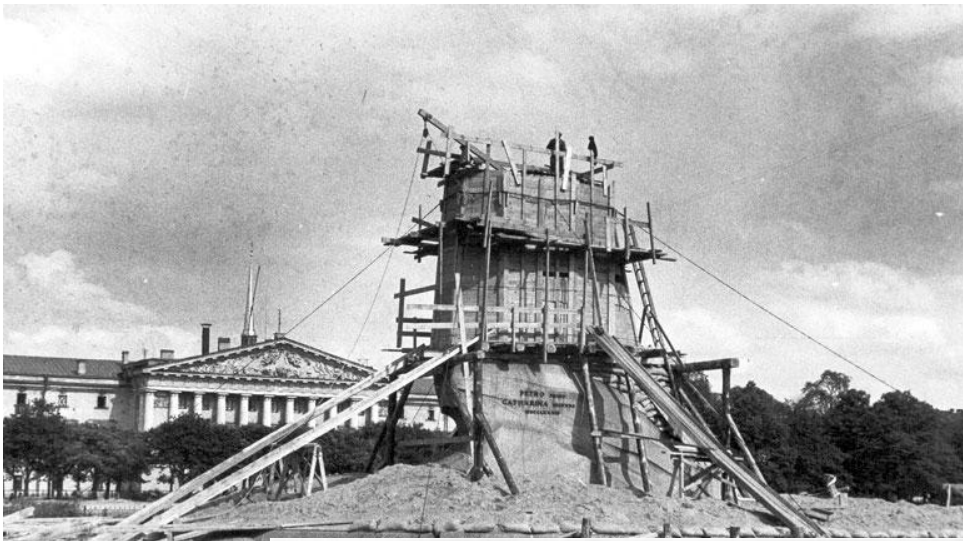
Линкор "Марат"



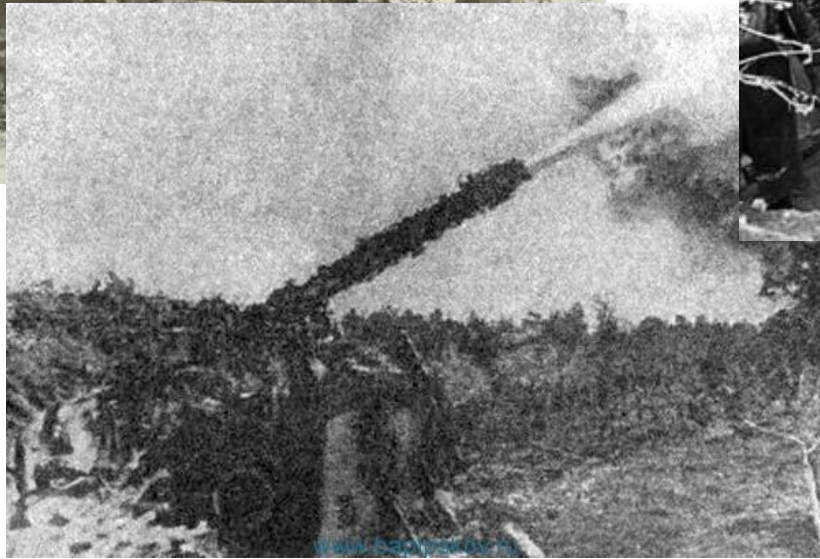
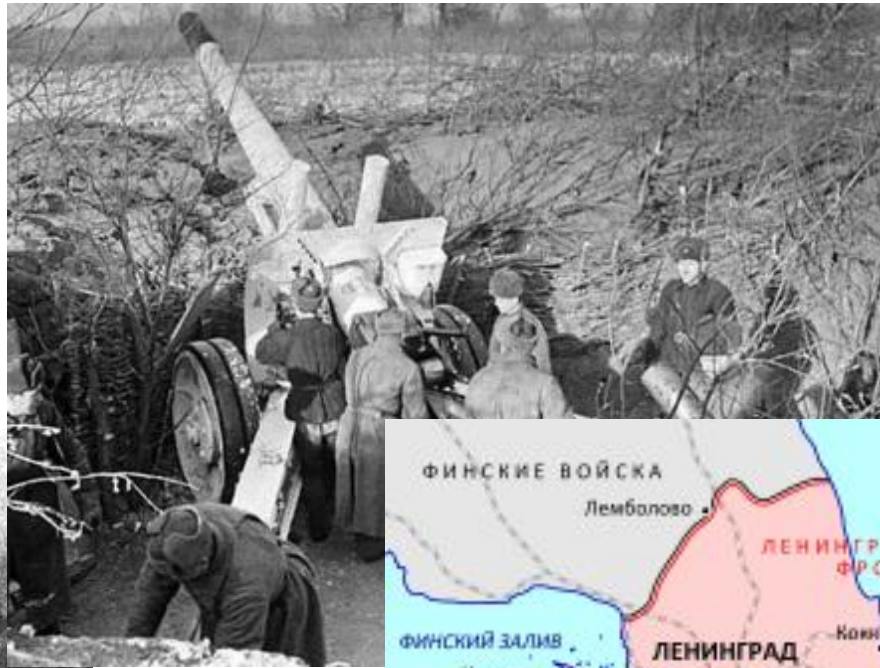
<http://oldsp.ru>

Линкор "Октябрьская революция"
отражает воздушный налет врага

- ▶ операции «Айсштосс»



- ▶ Ленинград превращается в мощный укрепленный район



- ▶ Организуется контрбатареинная борьба с осадной артиллерией противника

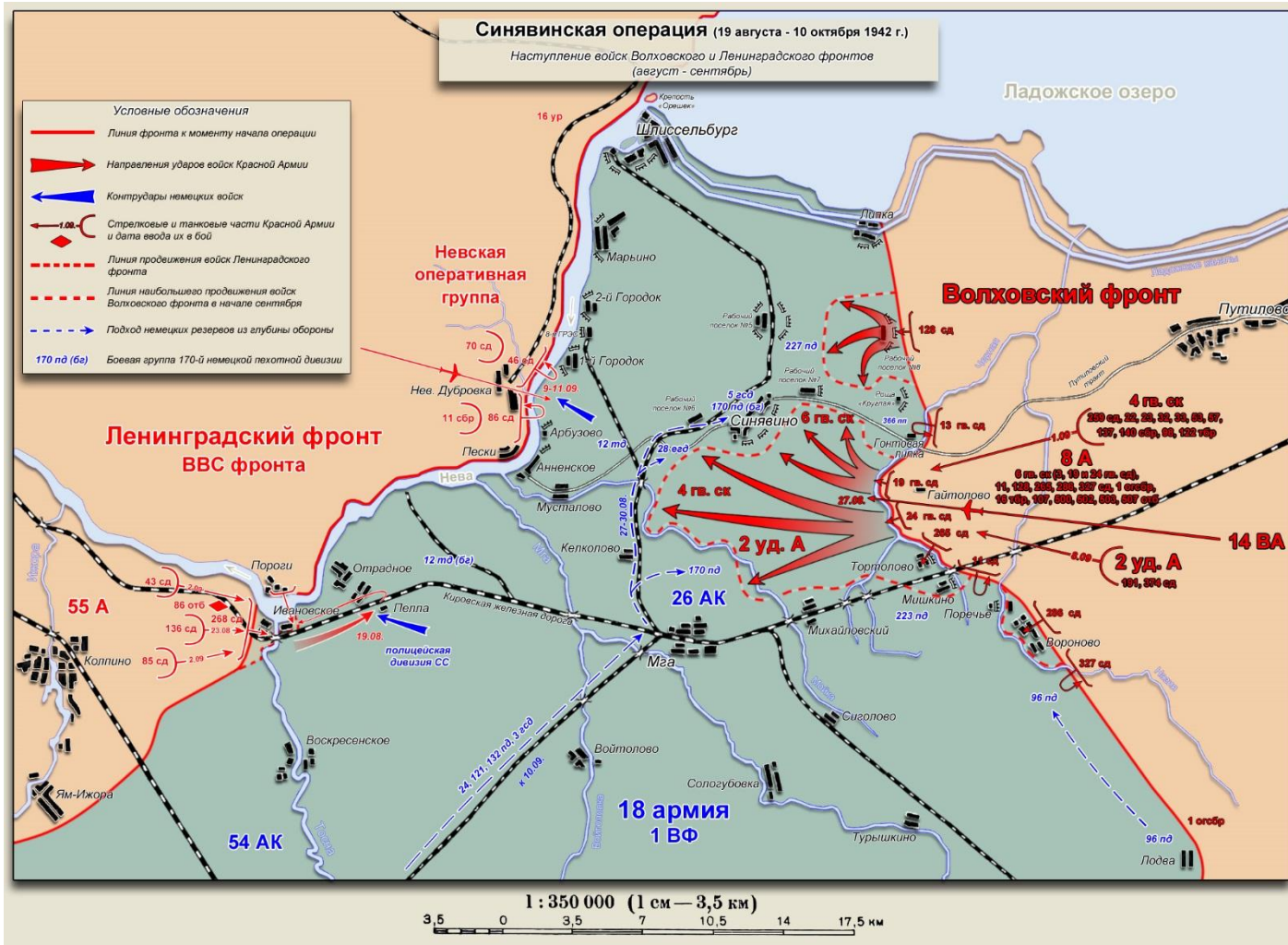
ОБСТАНОВКА ПОД ЛЕНИНГРАДОМ к январю 1943 г.



- ▶ 1943 год. 12 января в 11 часов 67-я армия Ленинградского фронта и 2-я ударная армия Волховского фронта перешли в наступление

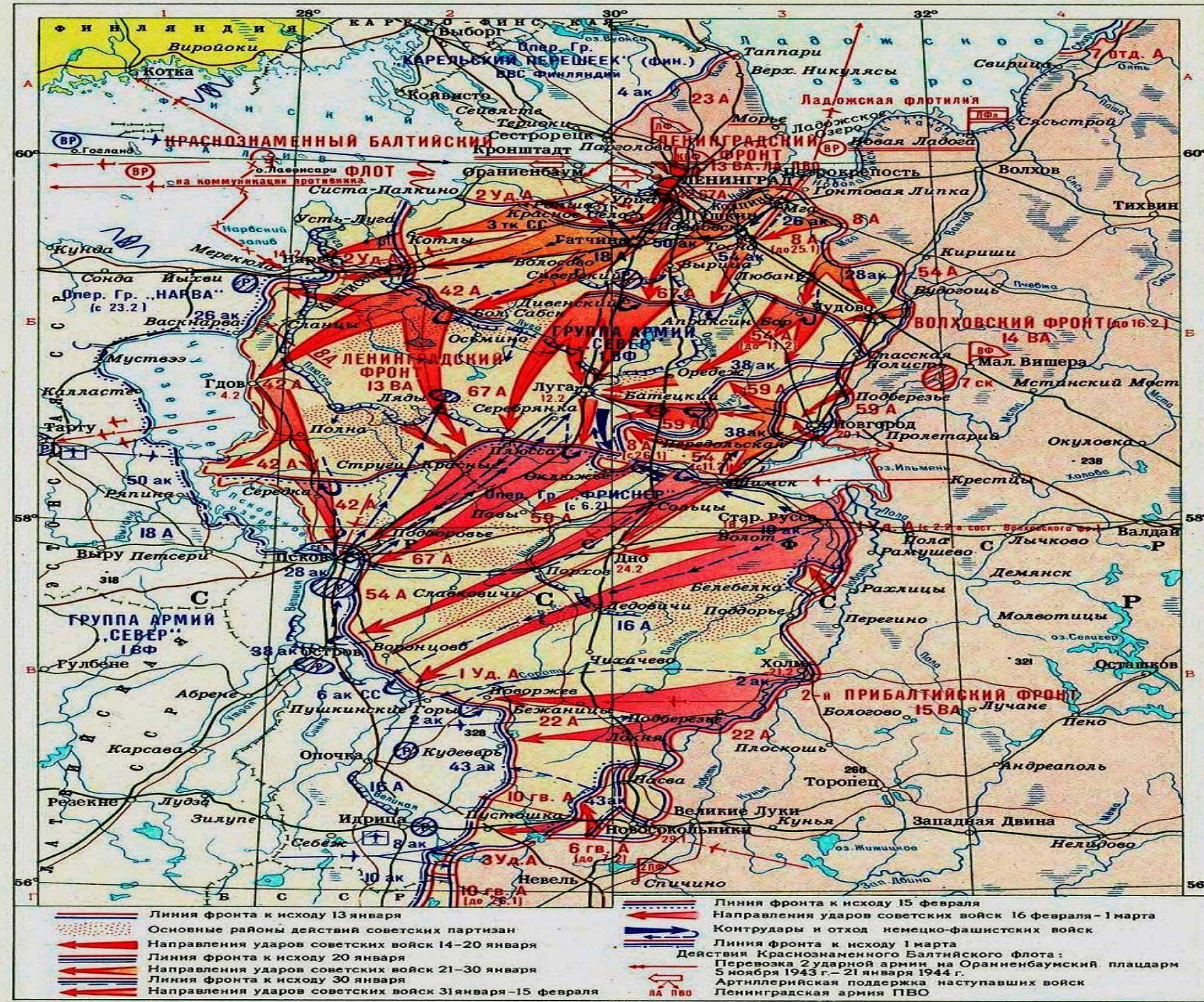


- ▶ 18 января войска Ленинградского и Волховского фронтов соединились



- ▶ Противник непрерывно перебрасывал в район Синявино свежие силы

ЛЕНИНГРАДСКО-НОВГОРОДСКАЯ НАСТУПАТЕЛЬНАЯ ОПЕРАЦИЯ. 14 января — 1 марта 1944 г.





- ▶ За годы блокады погибло, по разным данным, от 300 тысяч до 1,5 миллиона человек



- ▶ от 1 мая 1945 года Ленинград вместе со Сталинградом, Севастополем и Одессой был назван городом-героем



Спасибо за внимание!

