

Семь чудес света. Пирамида Хеопса.

Потапов Кирилл



- Пирамида Хеопса была возведена приблизительно в 2550 году до нашей эры и является самой большой пирамидой Египта. Эта пирамида была самой высокой постройкой, созданной человеком, на протяжении 3800 лет, до открытия в 1300 году Линкольнского собора Девы Марии.



Линкольнский собор Девы Марии (готика, 1185-1311 гг.)



Картуш фараона Хуфу

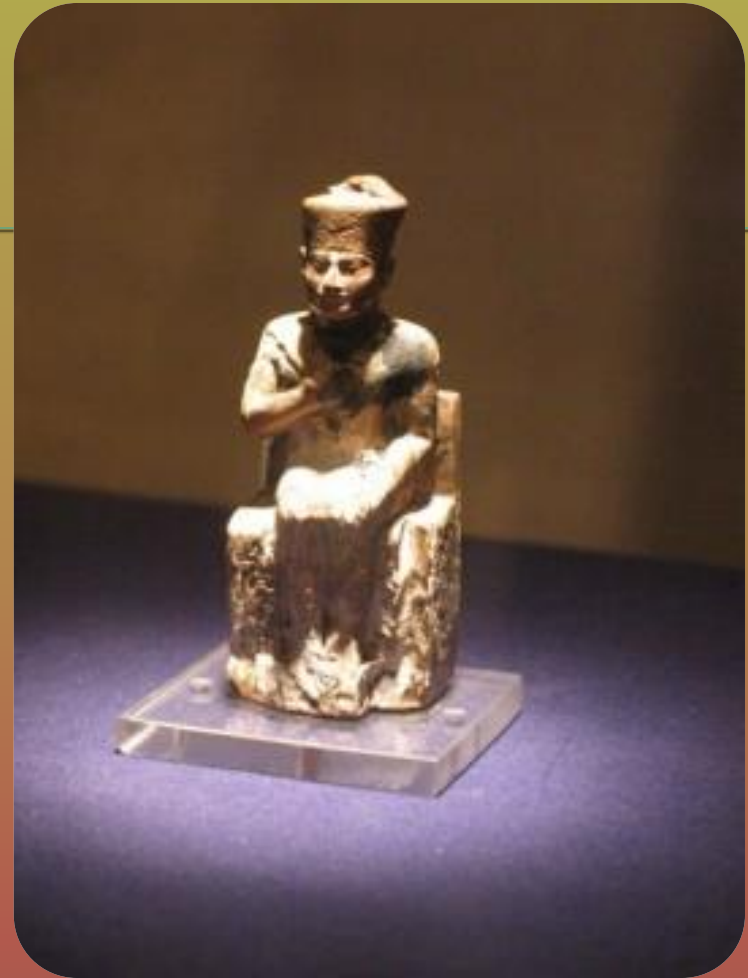
Кэвглт фэвзонэ хлфл

- Было подсчитано, что пирамида Хеопса состоит из более 2 миллионов каменных блоков, каждый из которых весит около 2,5 тонн, а некоторые достигают веса в 15 тонн.



- Длинна основания - около 230 метров, а высота- 146,6 метров, однако сейчас пирамида ниже, так как во времена Средних веков часть ее была разобрана. Грани пирамиды Хеопса наклонены под углом 51 или 52 градуса. По подсчетам ученых общий вес пирамиды составляет 5,9 миллионов тонн.

- Считается, что постройка пирамиды длилась от 14 до 20 лет, а ее архитектором был визирь Хеопса - Хемиун.



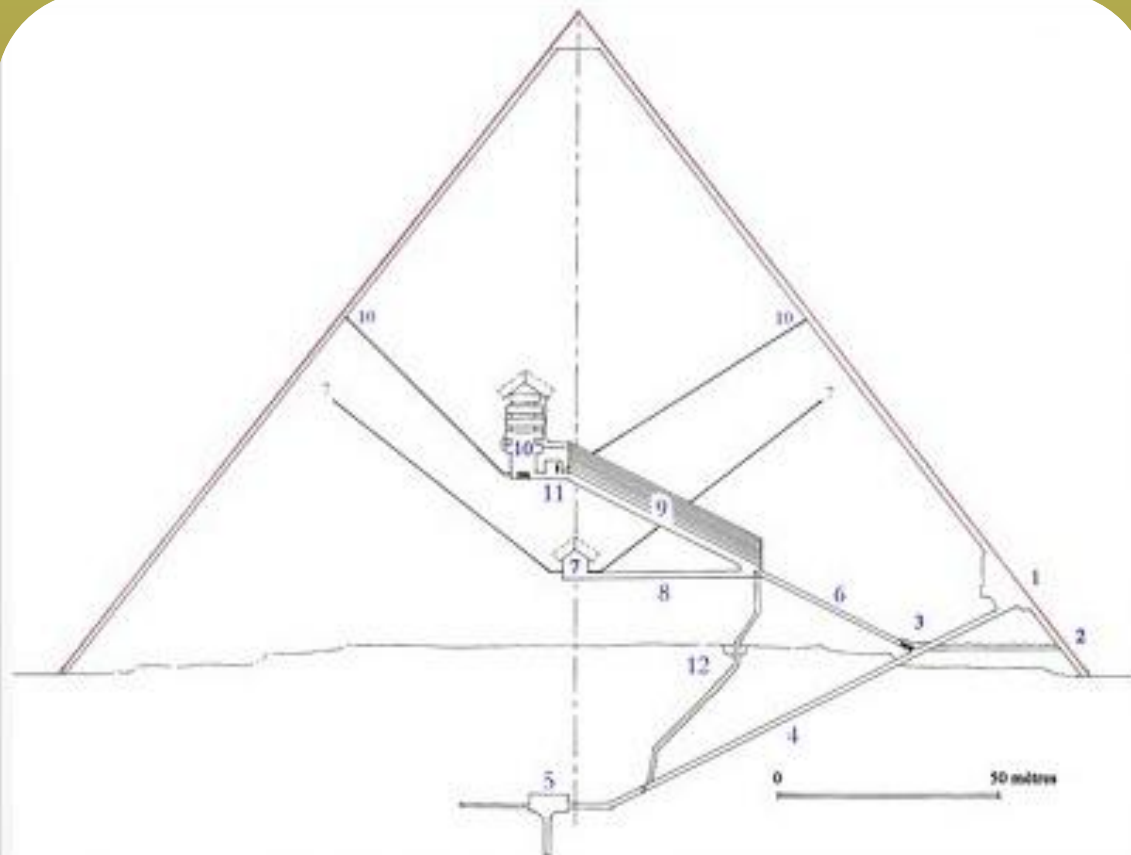
Единственная
скульптура Хуфу (Хеопса
)

- Изначально пирамида Хеопса была снаружи покрыта специальным материалом, который делал поверхность гладкой. Однако с течением времени это покрытие разрушилось, и сейчас можно увидеть материал, который лежал в основе постройки. Внутри пирамида Хеопса оформлена декоративными



- Единственный вход в пирамиду Хеопса расположен на северной стороне и по высоте равен 16 метрам.



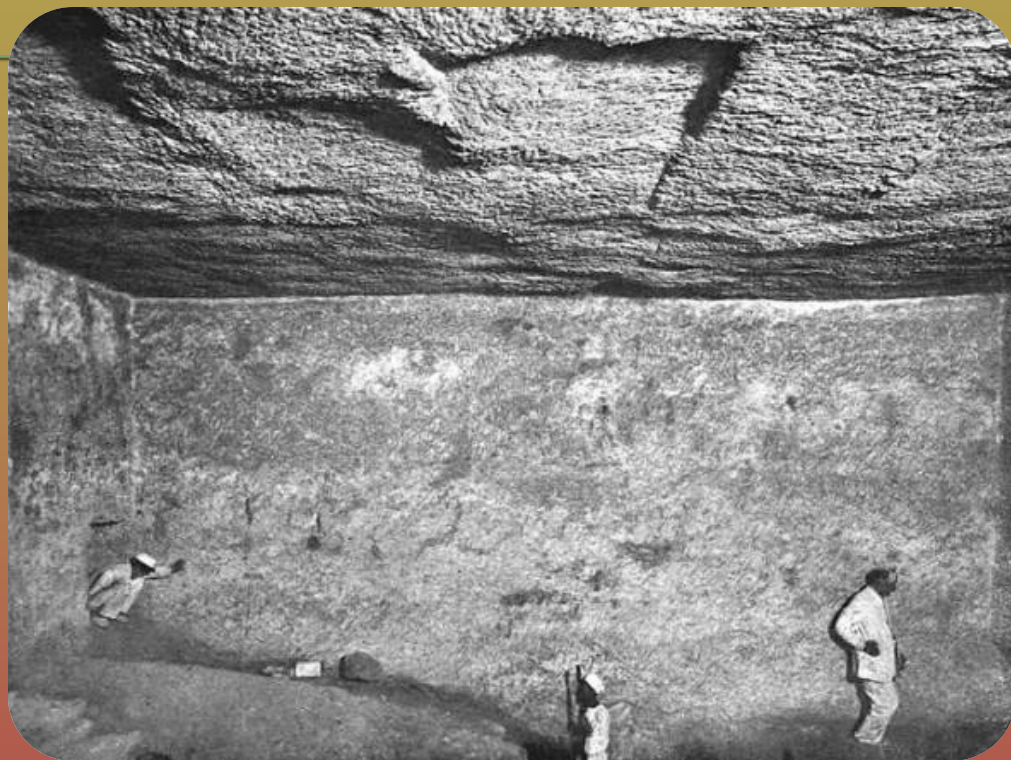


Поперечный разрез пирамиды Хеопса:

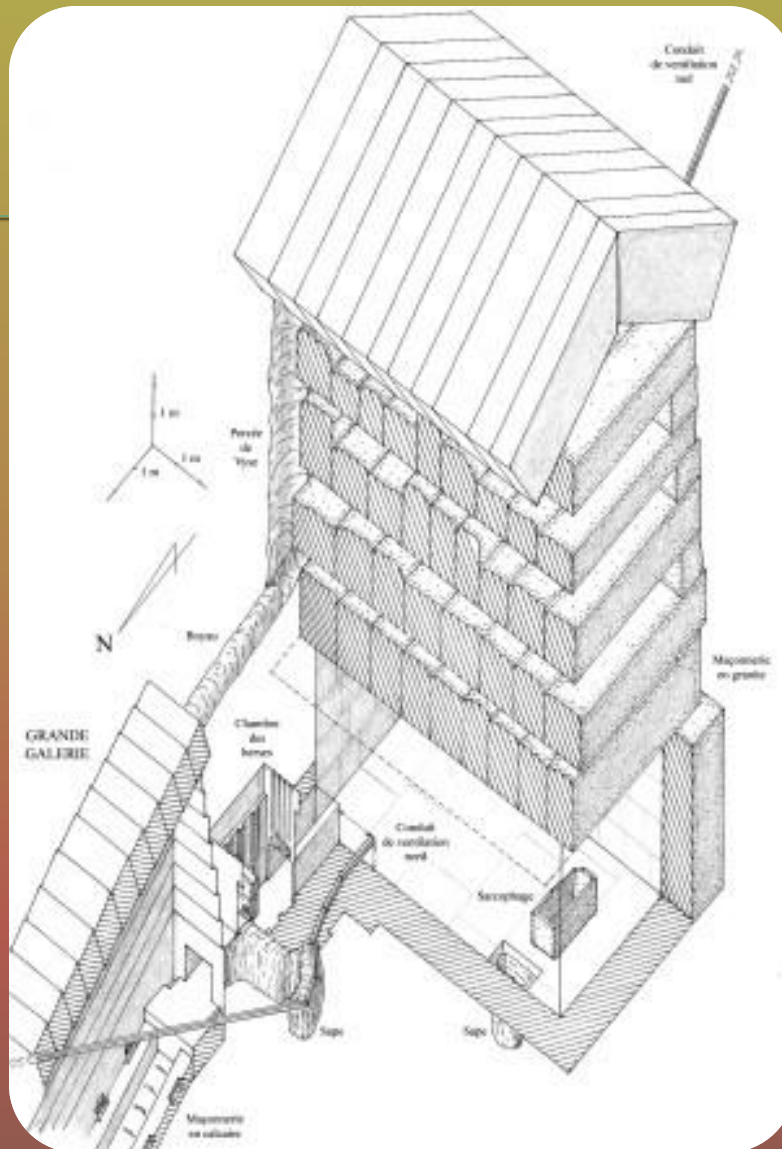
- | | |
|---------------------------|----------------------------------|
| 1. Главный вход | 7. Камера царицы с исходящими |
| 2. Вход, который проделал | "воздуховодами" |
| Аль-Мамун | 8. Горизонтальный туннель |
| 3. Перекресток и "пробка" | 9. Большая галерея |
| 4. Нисходящий коридор | 10. Камера фараона |
| 5. Незавершенная | 11. Предкамера |
| подземная камера | 12. Туннель Аль-Мамуна сделанный |
| 6. Восходящий коридор | "в обход" |

е восходящему коридору "в обход"

- Погребальная камера, в которой расположены саркофаги фараонов, находится на глубине 28 метров и сделана из гранита. Потолок камеры состоит из девяти гранитных блоков, которые весят около 400 тонн.



Чертеж Камеры фараона



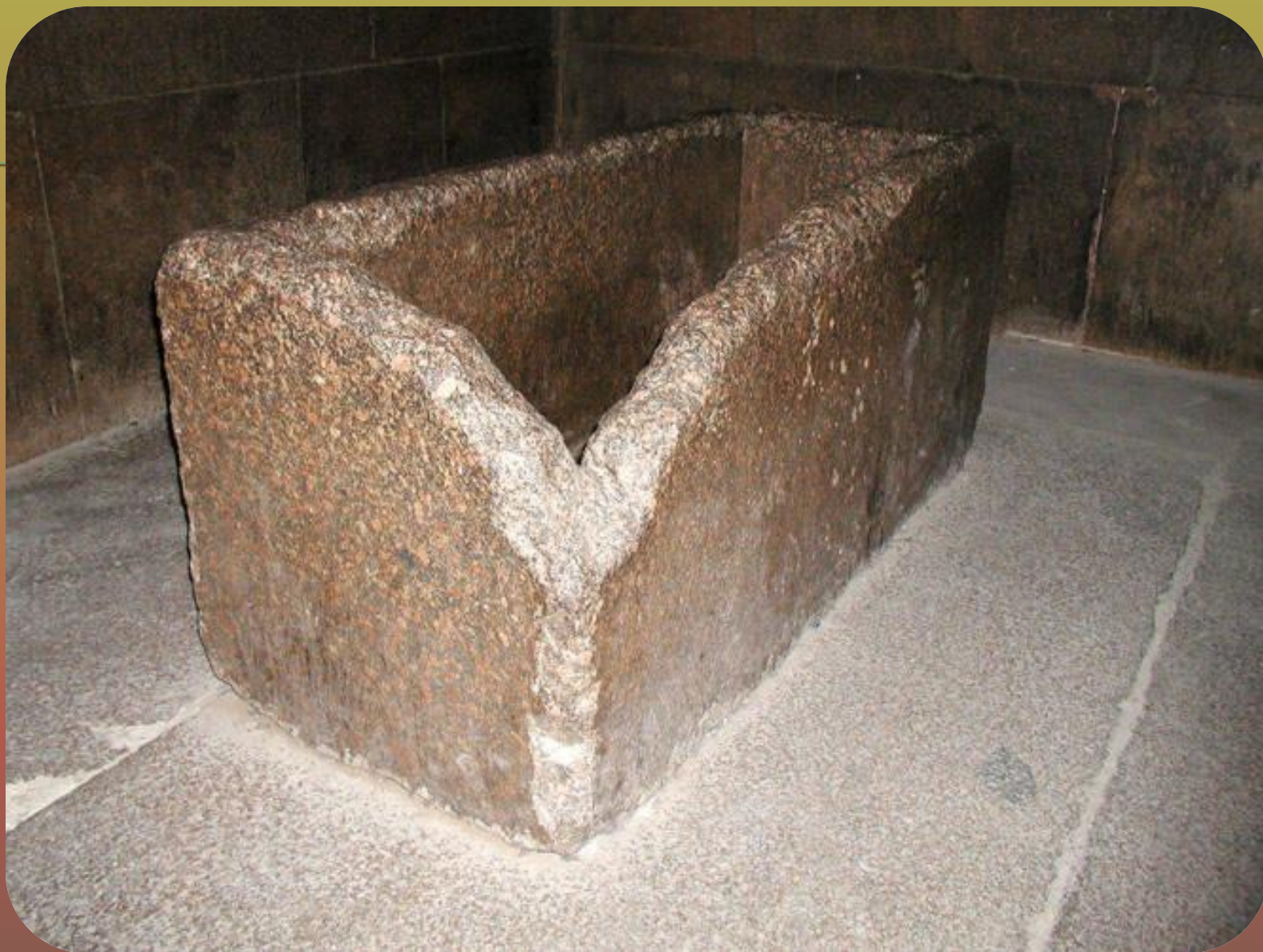
- Пирамида Хеопса – это единственная пирамида, в которой используются восходящие и нисходящие проходы. Одной из ее особенностей является огромный спуск, который называется «большой галереей».



- В конце галереи расположен узкий проход, ведущий в «комнату короля», стены которой оформлены отполированным гранитом. Ученые считают, что «комната короля» была триумфом египетской геометрии, так как по их расчетам она была построена



Камера фараона

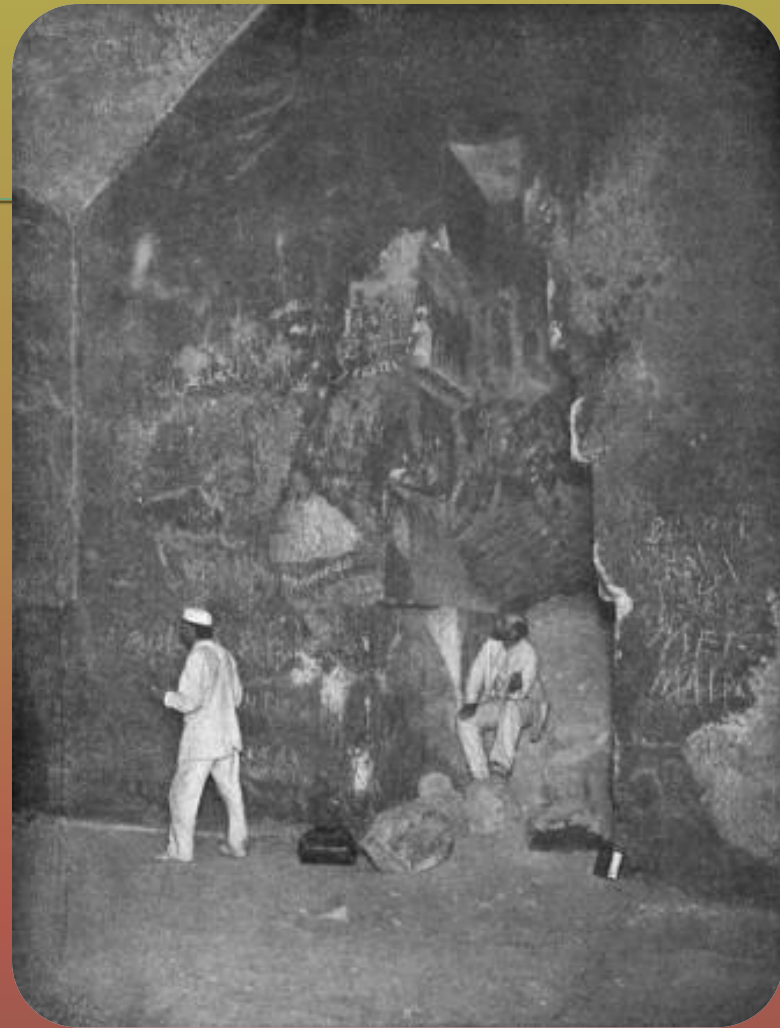


Саркофаг Хеопса

○ Саркофаг сделан из монолита красного гранита, причем его размеры больше, чем вход в комнату. Саркофаг был обнаружен открытым и никакие ценные вещи в нем найдены не были. До сих пор неизвестно, был ли он предназначен для тела фараона.

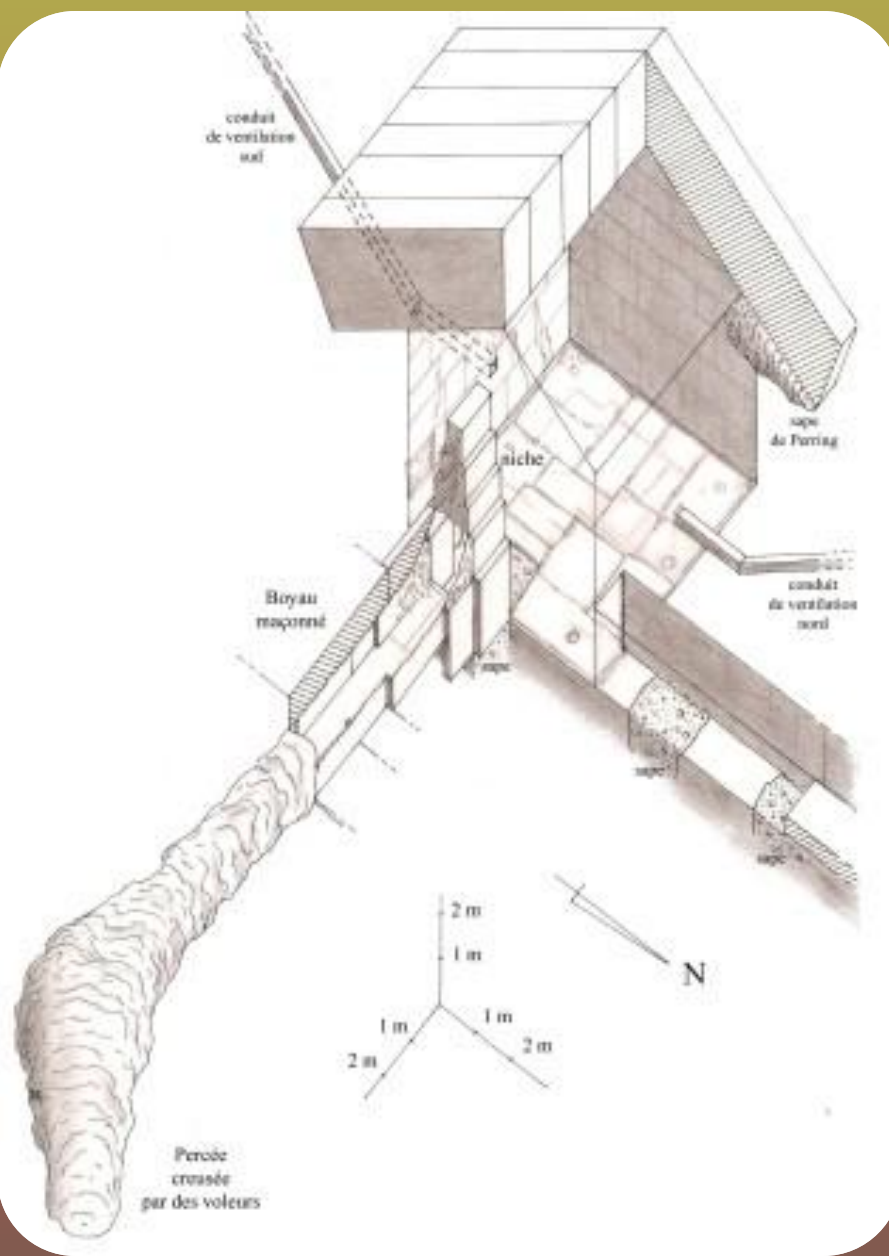


- «Комната королевы» - самая маленькая и располагается в центре. С восточной стены пирамиды Хеопса расположена ниша, в которой, по мнению египтологов, располагалась статуя жены фараона.



Ниша в камере царицы
(1910)

Чертеж Палаты царицы



- Третья, незавершенная комната, находится на глубине 27,5 метров под землей и оформлена очень грубо, в ней нет роскоши, которая присутствует в двух остальных помещениях. Египтологи считают, что эта комната должна была стать погребальной камерой для фараона, однако Хеопс передумал и приказал расположить ее выше.



- Пирамида Хеопса - главное сооружение комплекса, который включает два погребальных храма, построенных в честь Хеопса, три пирамиды для его жен и еще несколько пирамид, которые объединяют все постройки в комплекс. В одной из маленьких пирамид была захоронена царица Хетепхерес, сестра и жена Снофру и мать Хеопса.

- Пирамида Хеопса является одной из самых знаменитых загадок человечества, а интерес к ее изучению со стороны историков, археологов, математиков и ученых из многих других областей не утихают уже много тысячелетий.

