


БРЕСТСКАЯ КРЕПОСТЬ

Героическая оборона крепости **июнь-июль**
1941

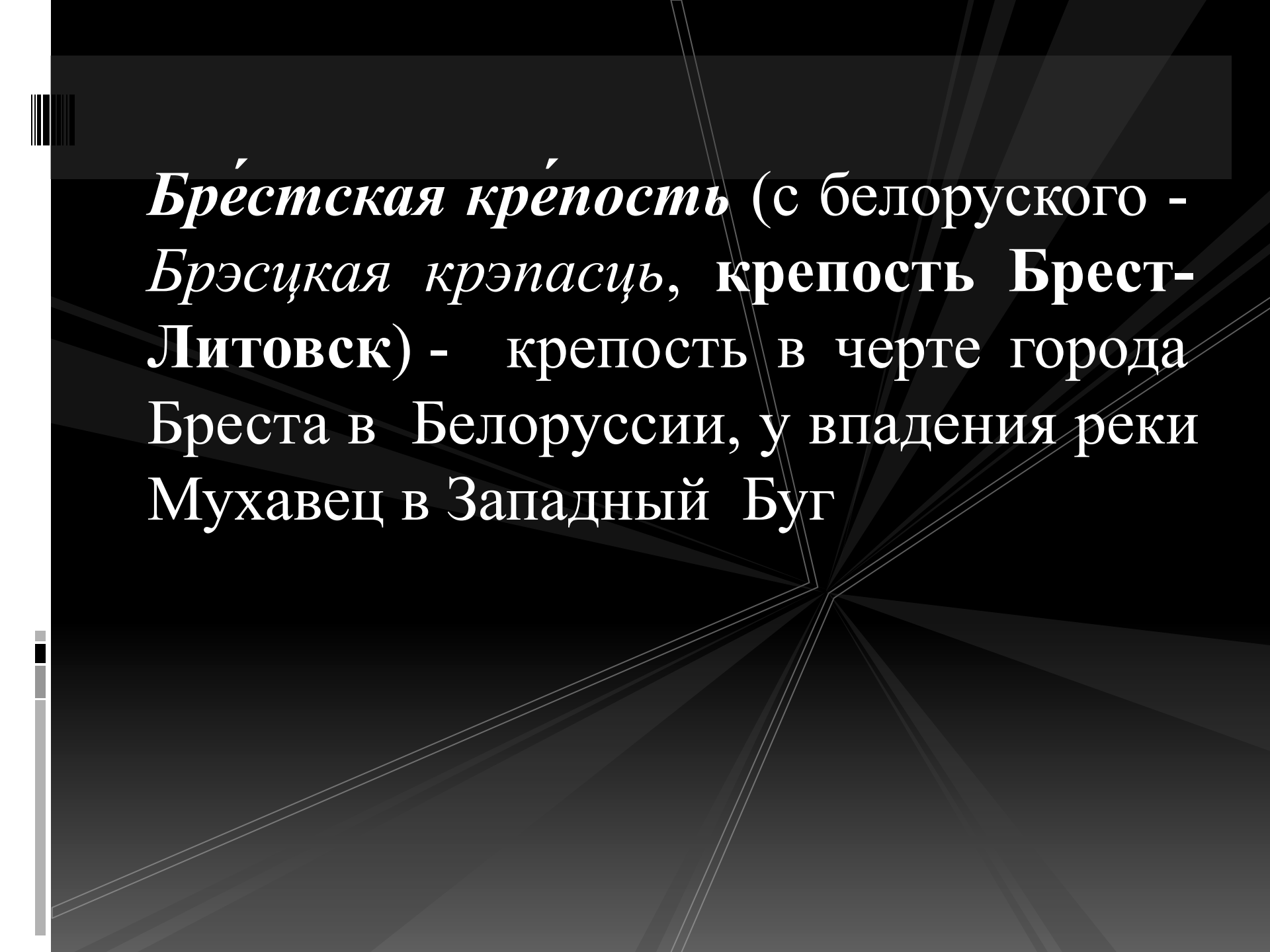


Цареградская А.С.
Ильинов К.





Брѣстская крѣпость (с белорусского - *Брэсцкая крэпасць*, крепость Брест-Литовск) - крепость в черте города Бреста в Белоруссии, у впадения реки Мухавец в Западный Буг



Строительство крепости на месте центра старого города началось в 1833 году. Крепость состояла из 2-х двухэтажных казарм. Крепость обнесена 10-метровым земляным валом с казематами в нём.



22 сентября 1939 г. Брестская крепость (которой правили поляки) впервые подверглась бомбежке со стороны немцев: немецкие самолёты сбросили 10 бомб, повредив «Белый дворец».

22 сентября 1939 года во время совместного импровизированного парада Брест был передан немцами

29-й танковой бригаде Красной армии. 22 сентября 1939 года Брест и Брестская крепость вошли в состав СССР в соответствии с Секретным протоколом, который являлся приложением к Договору о ненападении между Германией и Советским Союзом.

- 22 июня 1941 в 3:15 по крепости был открыт ураганный огонь, заставший гарнизон врасплох. В результате были уничтожены склады, водопровод, прервана связь, нанесены крупные потери гарнизону.

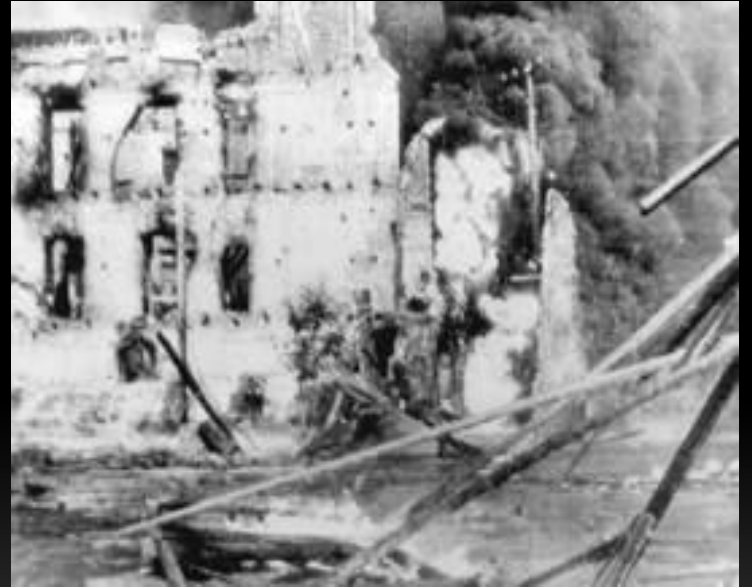




. **В 3:45 начался штурм** Неожиданность атаки привела к тому, что единого скоординированного сопротивления гарнизон оказать не смог и был разбит на несколько отдельных очагов.







- Ежедневно защитникам крепости приходилось отбивать 7-8 атак; 29-30 июня был предпринят непрерывный двухдневный штурм крепости, в результате которого немцам удалось овладеть штабом Цитадели. В тот же день немцы овладели Восточным фортом.

Организованная оборона крепости на этом закончилась; оставались лишь изолированные очаги сопротивления и одиночные бойцы.

Одна из надписей в крепости гласит:

Я умираю, но не сдаюсь.

Прощай, родина. 20.Vii.41 г

***Защита Брестской
крепости стала
первым подвигом
советских бойцов в
Великой
Отечественной войне***

8 мая 1965 года Брестской крепости
присвоено звание **крепость - герой**



С 1971 является мемориальным комплексом.
На территории крепости выстроен ряд монументов в
память героям, работает музей обороны

Брестской крепости.



