



# Староцицкий Георгий

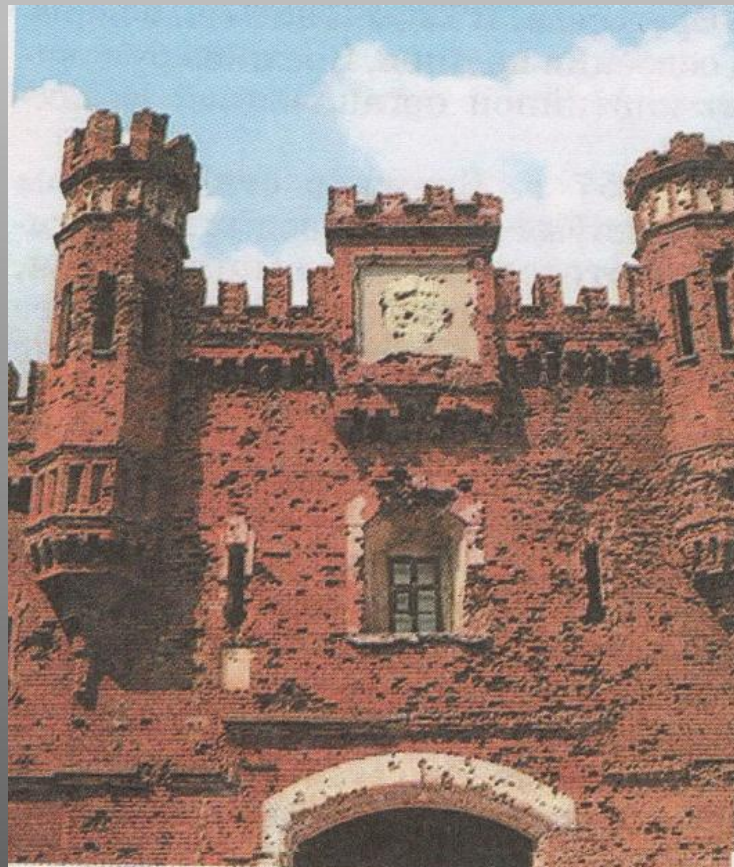
## Брестская крепость

### Крепость-герой

Школа № 5



2010 ГОД



Крепость построена  
1833-1830гг. Модернизирована  
В конце 19-начала 20 вв.

# План Брестской

Кобринское  
крепости  
укрепление

Цитадель

Тереспольское  
укрепление

Волынское  
укрепление







**22 июня 1941 года  
гитлеровская Германия  
вероломно напала  
на СССР**

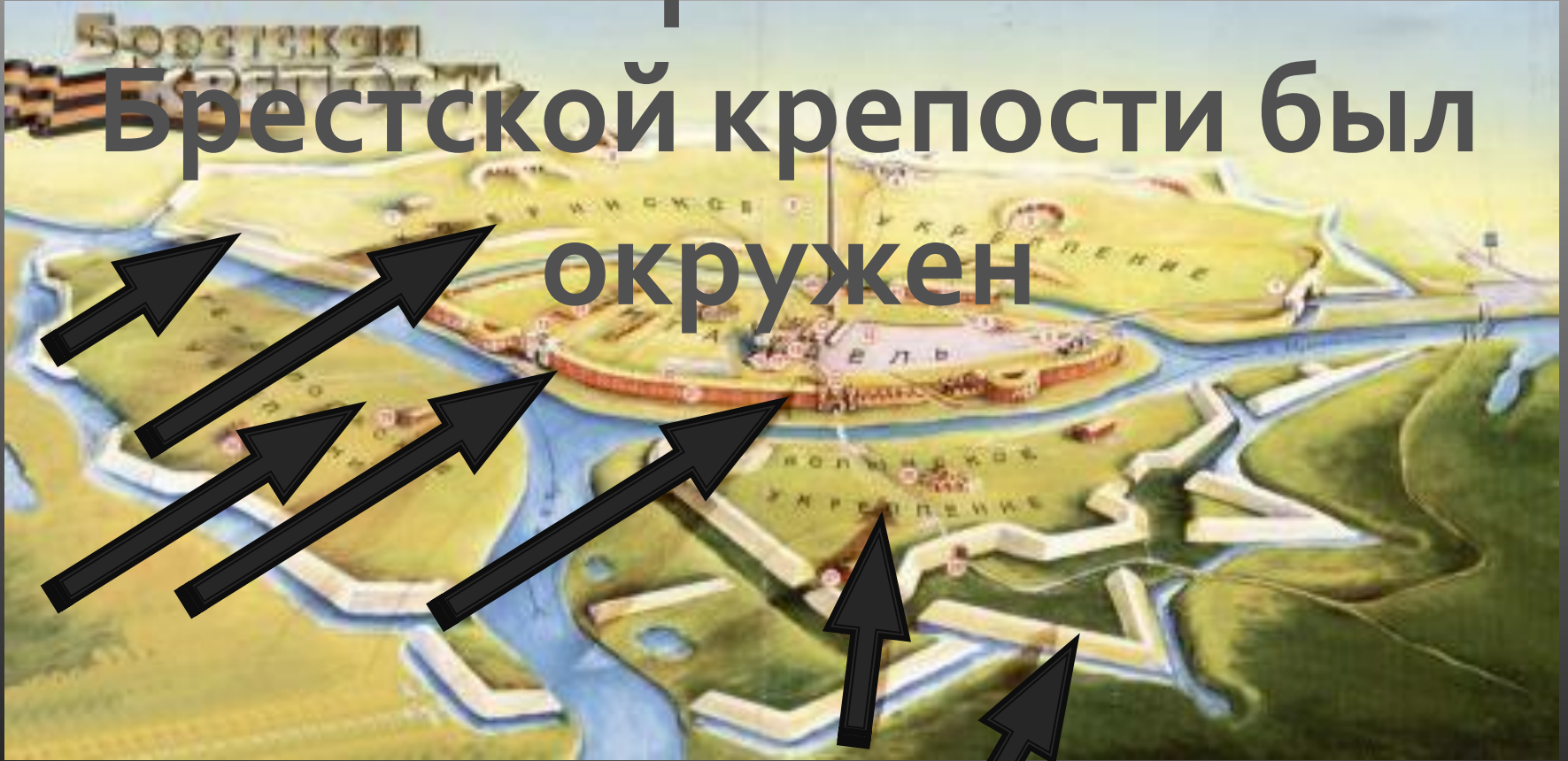




**Первыми удары  
фашистской армии  
приняли пограничники.**

# Гарнизон

Брестской крепости был  
окружен





В к  
п

171

132



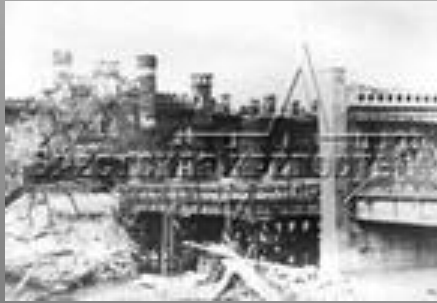
мсь  
2й

ида  
ьона

A black and white photograph showing a street in a city that has been severely damaged by war. The foreground is filled with large piles of rubble, including twisted metal and broken concrete. The buildings on either side are heavily damaged, with many windows missing and structural elements exposed. In the background, a large, ornate building with a dome is visible, likely a cathedral or a significant public building. The sky is overcast with heavy clouds.

**Главным очагом  
сопротивления врагу  
стала Цитадель**





**Активное сопротивление  
продолжалось  
до 20х чисел июля 1941г.**

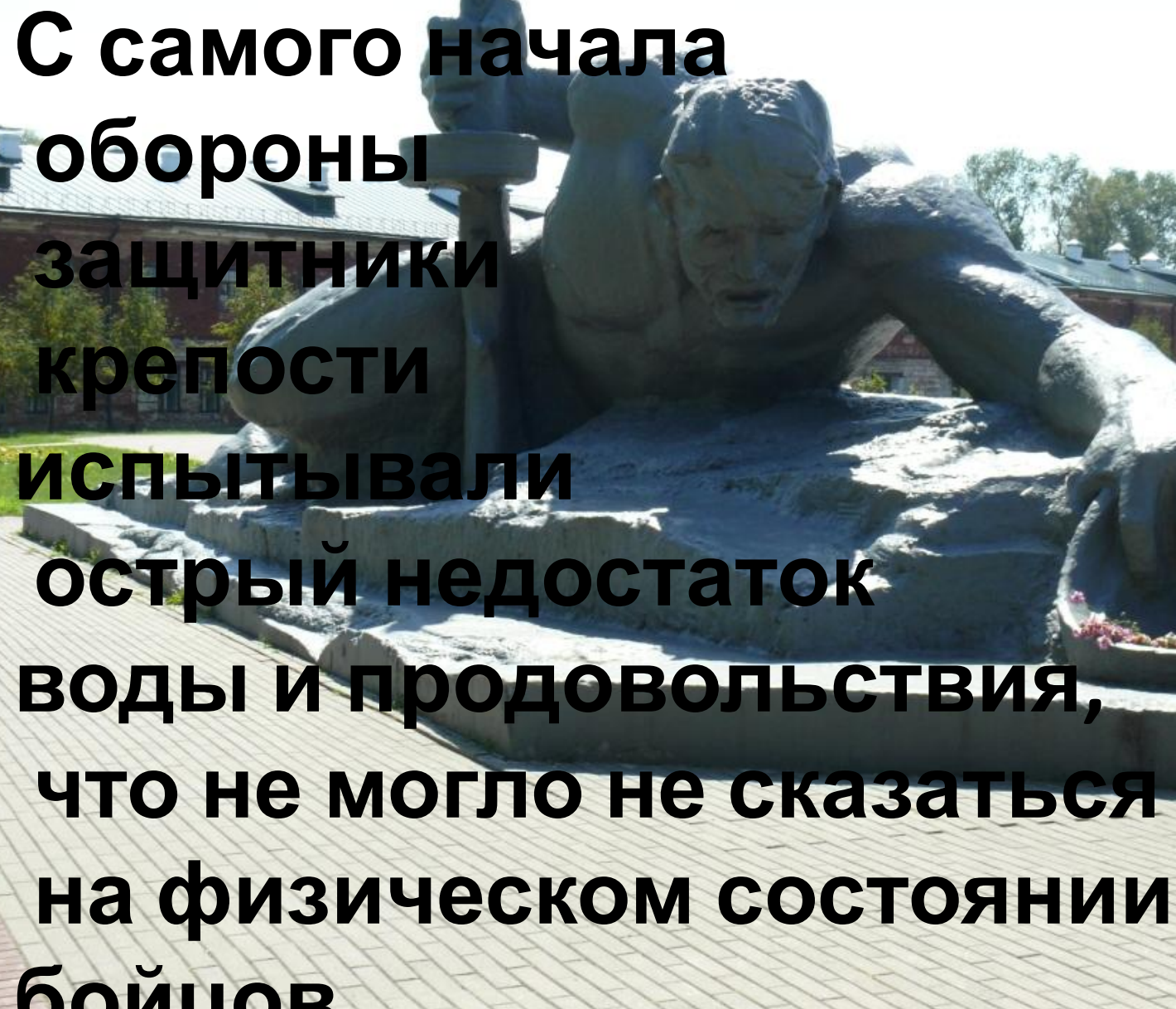




**Защитники Брестской  
Слава героям!!!  
крепости**







**С самого начала  
обороны  
защитники  
крепости  
испытывали  
острый недостаток  
воды и продовольствия,  
что не могло не сказаться  
на физическом состоянии  
бойцов.**

Отдельные герои Бреста  
сопротивлялись в подвалах  
крепости до зимы





**СТОИТ МНОГО КРОВИ.**

Эта  
до  
пр  
Рус  
др  
ис  
уп  
он



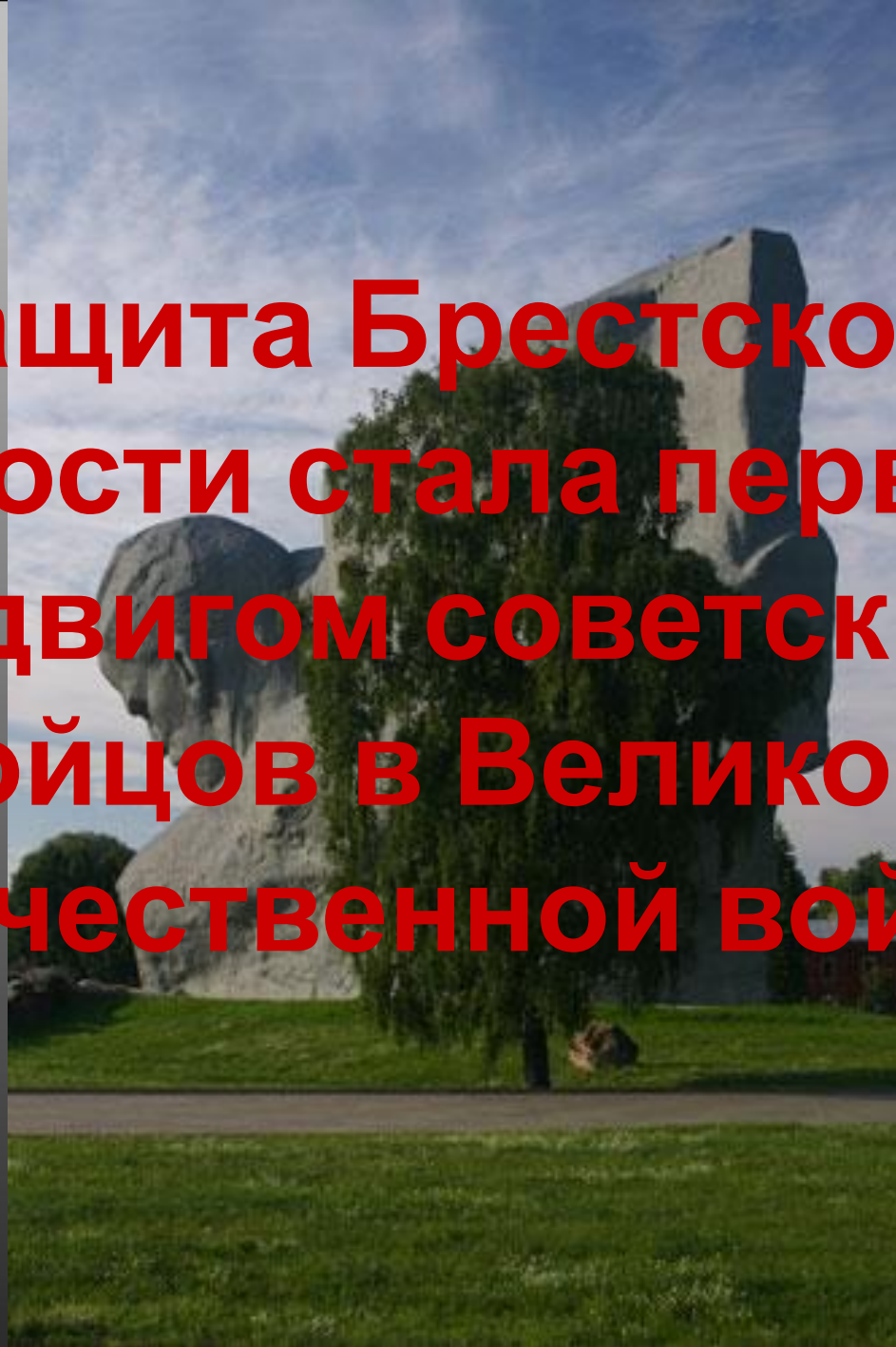
**ГИ.**

2008

**Выучку**

**пехоты и доказали**

**Защита Брестской  
крепости стала первым  
подвигом советских  
бойцов в Великой  
Отечественной войне**





**В 1965 г.  
Брестской крепости  
присвоено почетное  
звание -  
крепость герой**

