

Лицей Ивацевичского района



**БССР в годы новой экономической
политики. Участие в образовании СССР.
Укрупнение территории**



История Беларуси

Билет 4

Ситник П.В.

- 
- 
- БССР в годы новой экономической политики
 - Участие в образовании СССР
 - Укрупнение территории
 -

БССР в годы новой экономической ПОЛИТИКИ

Минск.
Начало 1920-х гг.



Территория Беларуси на протяжении более 6 лет была ареной боевых действий. Это очень отрицательно сказалось на её экономике. Промышленное производство в 1920 г. по сравнению с довоенным сократилось в 7 раз. Из 715 промышленных предприятий Беларуси после войны осталось 235. Многие из них не работали. Количество рабочих уменьшилось почти на 30%, а их заработная плата составила 10-20% от довоенного уровня.

БССР в годы новой экономической ПОЛИТИКИ

В белорусской
деревне



Продукция сельского хозяйства составляла менее 50% от довоенного уровня. Посевные площади уменьшились более чем на треть. Население Беларуси значительно сократилось. Происходила люмпенизация (духовное и материальное обнищание людей, сопровождавшееся потерей ими постоянной работы, связи со своей социальной группой). Пришла в упадок и мораль.

БССР в годы новой экономической ПОЛИТИКИ

Выступление В.Ленина
на X съезде РКП(б)

Положение, сложившееся в стране, требовало кардинальных перемен. Выход, по мнению В.Ленина, был в замене - «военного коммунизма» новой экономической политикой (нэпом). Она была принята на X съезде РКП(б) в марте 1921 г.



БССР в годы новой экономической ПОЛИТИКИ

Цель нэпа

Укрепление на экономической
основе политического союза
рабочего класса и крестьянства
ради сохранения советской власти

Восстановление товарно-денежных
отношений

Новая экономическая политика (нэп) - политика Коммунистической партии и Советского государства, которая проводилась после Гражданской войны и была связана с отменой «военного коммунизма», поиском путей выхода Советской России из кризиса и строительством социализма.

БССР в годы новой экономической политики

Политика «военного коммунизма»

- Продразвёрстка
- Запрещение свободной торговли
- Национализация промышленности, запрещение частных предприятий
- Натуральный обмен продуктами
- Введение всеобщей трудовой повинности
- Уравнительный принцип оплаты труда
- Применение административно-командных методов управления

Новая экономическая политика

- Введение продналога
- Разрешение свободной торговли
- Разрешение мелкой частной собственности, допущение иностранного капитала, разрешение найма рабочей силы и аренды земли
- Введение советского червонца
- Свободный выбор форм землепользования, развитие сельскохозяйственной кооперации
- Разные формы оплаты труда
- Использование товарно-денежных отношений и хозяйственного расчёта

БССР в годы новой экономической политики



Продовольственный налог - это маховое колесо государственного механизма. Плакат. 1921 г.

Нэп - это прежде всего переход от продразвёрстки к продналогу, размер которого был на 30-50% ниже. Размер продналога рассчитывался с площади посевов и объявлялся крестьянам ещё до начала сельскохозяйственных работ.

БССР в годы новой экономической ПОЛИТИКИ



Рынок в Воложине. 1920-е гг.

Введение нэпа дало крестьянам право свободно распоряжаться своей продукцией, оставшейся у них после выплаты налога, продавать её на рынке. В таких условиях у крестьян появилась заинтересованность в развитии своего хозяйства.

БССР в годы новой экономической политики

Основные формы землепользования в годы новой экономической политики

Сельскохозяйственный кооператив (артель)

Сельская община (общинное землепользование)

Индивидуальное пользование землёй

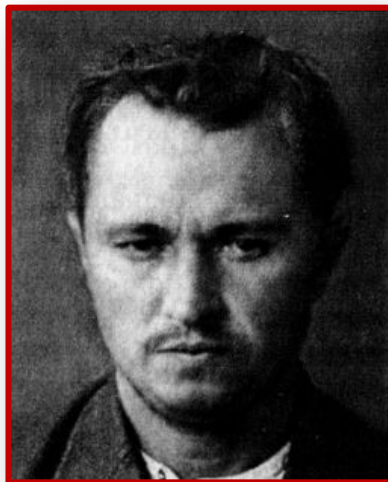
Хутор

Отруб

Земельная полоса

Крестьянам позволили свободно выбирать формы землепользования. Разрешалась аренда земли и использование наёмной рабочей силы при условии, что сам наниматель работает.

БССР в годы новой экономической ПОЛИТИКИ



Д.Прищепов

Нарком земледелия БССР Д.Прищепов имел в аграрной политике собственную позицию, получившую название «прищеповщина». Суть его политики состояла в свободе выбора крестьянами форм землепользования и размещении крестьянских хозяйств на хуторах. Партийным руководством Беларуси он был обвинён в ставке на развитие хуторской системы и в защите интересов состоятельных хозяев. В 1929 г. Д.Прищепов был исключён из партии и снят с должности наркома. Было заявлено, что хуторизация - это путь укрепления капиталистических отношений в деревне, поддержка её зажиточных жителей. Но в то же время Д.Прищепов был искренним сторонником крупного сельскохозяйственного производства, на землях бывших помещичьих имений создавал совхозы, содействовал выделению безземельным и малоземельным крестьянам земли.

БССР в годы новой экономической политики

ПОЛИТИКИ



Победа революции в сотрудничестве рабочих и крестьян. Плакат. 1920-е гг.

Новая экономическая политика в промышленности предусматривала переход предприятий на хозяйственный расчёт - форму хозяйствования, при которой предприятия покрывают издержки за счёт своей прибыли. Происходит процесс самофинансирования предприятий.

БССР в годы новой экономической ПОЛИТИКИ



Советский червонец. 1922 г.

Нэп - это развитие государственной, кооперативной и частной торговли, как основных форм экономических связей между городом и деревней. Прямой продуктообмен прекращался, происходил переход на товарно-денежные отношения. Этому способствовала проведённая в 1922-1924 гг. денежная реформа. Были ликвидированы разные денежные единицы, получившие в приграничных районах Беларуси широкое распространение. В денежный оборот вводился советский червонец.

БССР в годы новой экономической ПОЛИТИКИ



Курсы переподготовки при бирже труда. 1925 г.

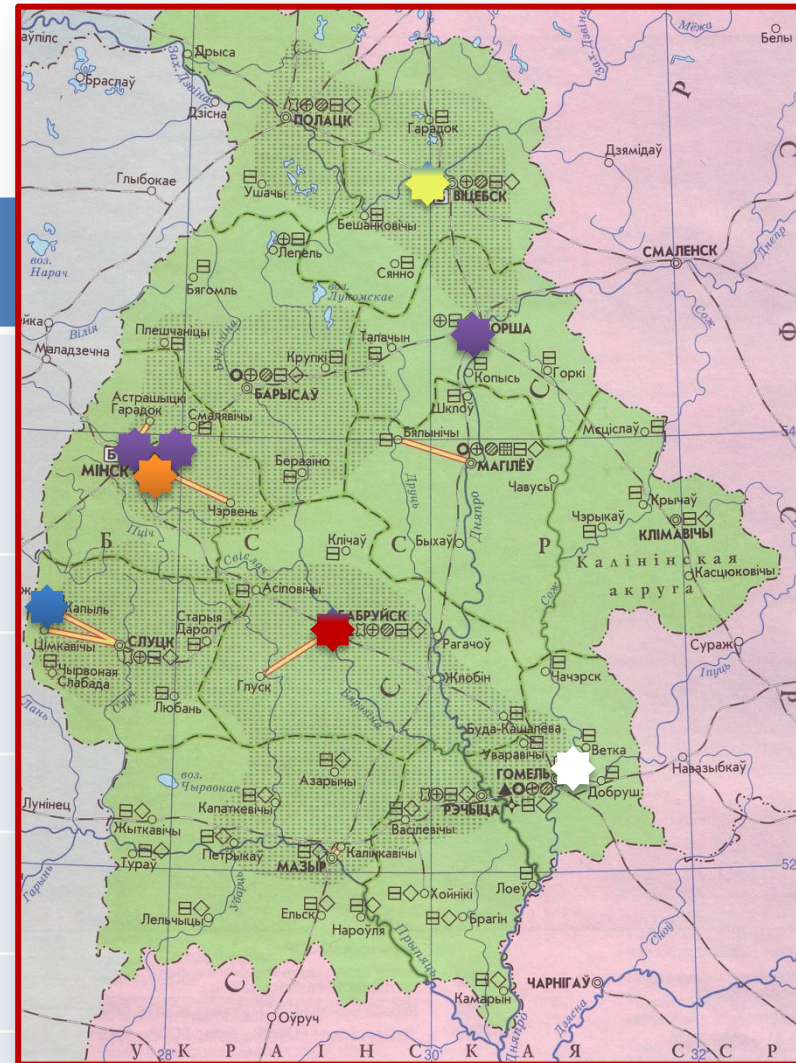
Нэп - это коренная перестройка социальной сферы, отказ от военно-коммунистических принципов распределения. Отменялась всеобщая трудовая повинность, трудовые мобилизации, трудовые армии и уравнивательная оплата труда. Комплектование предприятий рабочей силой осуществлялось через биржи труда, а заработная плата определялась в зависимости от выполненной работы. Восстанавливалась оплата за транспорт, коммунальные и иные услуги.

БССР в годы новой экономической ПОЛИТИКИ

За годы восстановления было построено 106 новых предприятий. Восстанавливался железнодорожный транспорт.

Построенные и восстановленные за годы нэпа предприятия Беларуси

- Завод «Энергия» в Минске
- Завод «Металл» в Минске
- Обойная фабрика в Минске
- Кафельный завод в Копыли
- Лесозаводы в Бобруйске
- Спичечная фабрика «Березина» в Борисове
- Стеклозавод в Борисове
- Льнопрядильная фабрика «Двина» в Витебске
- Кондитерская фабрика в Гомеле
- Гвоздильный завод «Красный Октябрь» в Орше



Нэп в Беларуси. 1921-1928 гг.

БССР в годы новой экономической ПОЛИТИКИ



Плакат. 1920-е гг.

Под лозунгом регулирования землепользования, ликвидации черепно-лосицы, повышения эффективности сельскохозяйственного производства в 1920-х гг. проводилось переселение крестьян из деревень на хутора и в мелкие поселения. Но крестьяне к хуторизации относились с осторожностью. К 1928 г. общее количество крестьянских хозяйств, вышедших на хутора и отрубы, составило около 25% всех хозяйств. Проводились и переселения крестьян в районы Сибири и Дальнего Востока. В 1925 г. сельское хозяйство БССР приблизилось к довоенным размерам посевной площади, урожайности и валового сбора сельскохозяйственных культур.

БССР в годы новой экономической ПОЛИТИКИ

Завершение восстано-
вления промышленности и
сельского хозяйства

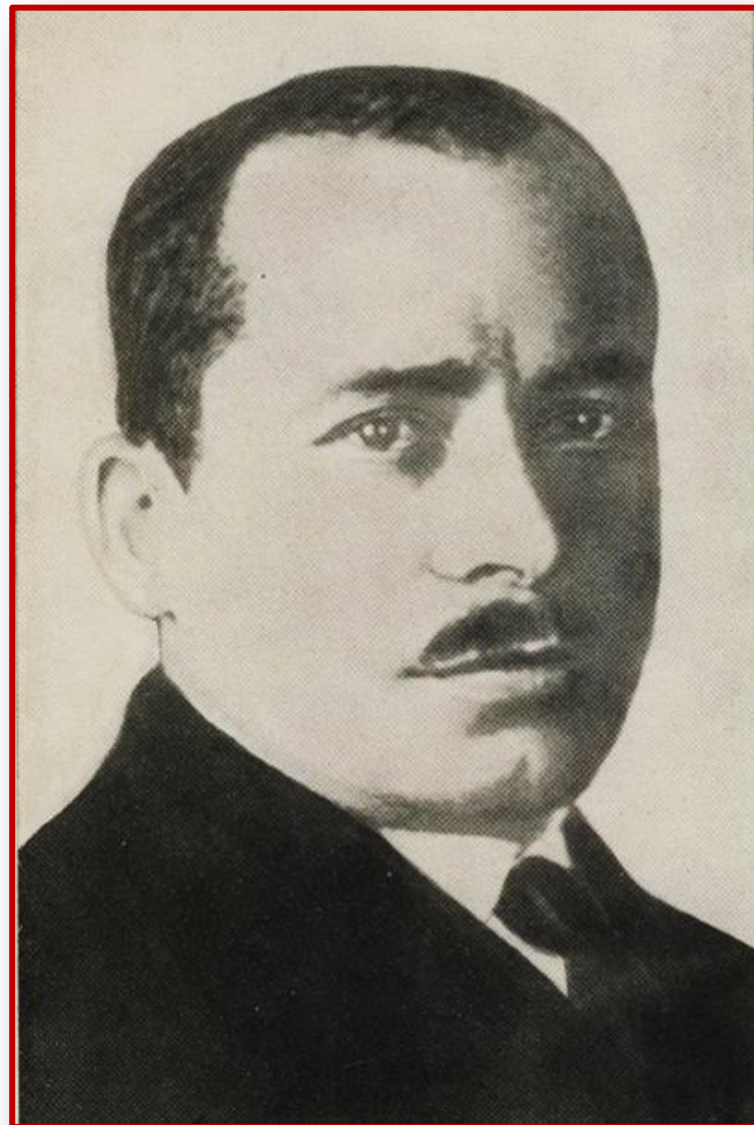
**Основные результаты
нэпа в Беларуси**

Увеличение производ-ства
промышленной и
сельскохозяйственной
продукции

Проведение хуторизации и
переселения крестьян в
районы Сибири и Даль-него
Востока

Участие в образовании СССР

А.Г.Червяков



14-18 декабря 1922 г. в Минске состоялся IV Всебелорусский съезд Советов. На нём с докладом «Об образовании СССР» выступил председатель ЦИК и СНК БССР А.Г.Червяков.

Съезд принял решение о необходимости образования Союза ССР и присоединении к нему БССР.

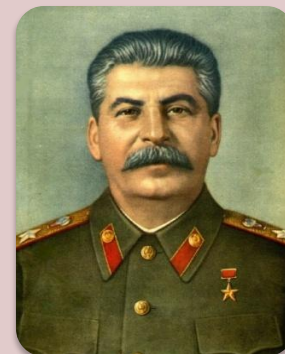
Участие в образовании СССР



В.И.Ленин

Федерация (союз) советских республик

БССР – равноправная республика в СССР



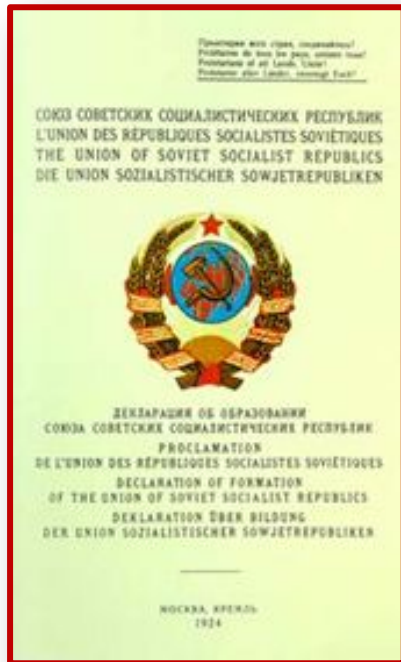
И.В.Сталин

Национально-культурная автономия республик в составе РСФСР

БССР – составная автономная часть РСФСР

Пути национально-государственного строительства советских республик

Участие в образовании СССР



Декларация об образовании СССР



I съезд Советов СССР

30 декабря 1922 г. в Москве открылся I съезд Советов СССР. Он принял Декларацию и Договор об образовании СССР. В состав избранного съездом ЦИК СССР от БССР вошли 7 человек. А.Г.Червяков стал одним из четырёх председателей Президиума ЦИК СССР.

Участие в образовании СССР



В состав СССР вошли Российская Советская Федеративная Республика (РСФСР), Украинская Советская Социалистическая Республика (УССР), Белорусская Советская Социалистическая Республика (БССР) и Закавказская Советская Федеративная Социалистическая Республика (ЗСФСР).

Укрупнение территории

Укрупнение БССР

В марте 1924 г. Президиум ЦИК СССР и Всероссийский ЦИК приняли решение о передаче БССР 15 уездов и отдельных волостей Витебской, Гомельской и Смоленской губерний. VI Чрезвычайный Всебелорусский съезд Советов в марте 1924 г. законодательно оформил присоединение к БССР восточнобелорусских земель. В 1926 г. к БССР были присоединены Гомельский и Речицкий уезды.

