



Многопрофильная школа-лицей №3 имени А.С. Пушкина



Зарождение религиозных представлений в первобытном обществе.

Составила учитель истории Подманкова С.А.

Эпиграф:

...Есть Бог, есть мир, они живут во век,
А жизнь людей мгновенна и убога,
НО ВСЁ В СЕБЕ ВМЕЩАЕТ
ЧЕЛОВЕК,
Который любит мир и верит в Бога.

Н.Гумилёв

Мозговой штурм



- Как вы думаете, что такое религия?
- Почему окружающие человека силы природы одушевляли?

О роли религии в современной Республике Казахстан

Видео фрагмент

1 ñúçä ðãëëãëé.swf

Функции религии:

- Сплочение людей
- Регуляция поведения
- Социальная организация
- Организация практики жизни

Религии



Тотемизм

Тотемизм — универсальная и распространённая религиозно-социальная система, в основании которой лежит культ так называемого **тотема**. Термин впервые употреблённый Лонгом в конце XVIII в., заимствован у североамериканского племени оджибва, на языке которых *totem* означает название и знак, герб клана, а также название животного, которому клан оказывает специальный культ. В научном смысле под тотемом подразумевается класс объектов или явлений природы, которому первобытная социальная группа, род, фратрия, племя, иногда даже каждый отдельный пол внутри группы (Австралия), а иногда и индивид (Сев. Америка) — оказывают специальное поклонение, с которым считают себя родственно связанным и по имени которого себя называют. Нет такого объекта, который не мог бы быть тотемом, однако наиболее тотемами были животные.



Тотем – символ

- **Тотемизм – комплекс верований и обрядов родового общества, связанных с представлениями о родстве между группами людей и видами животных или растений**

Каждый род носил имя своего тотема. Его нельзя было убивать и употреблять в пищу.

Тотемы индейцев Канады.



Фетишизм



Фетишизм — религиозное поклонение — фетишам, которым приписываются сверхъестественные свойства.

Название происходит от португальского слова *feitico* — «волшебство». Термин «фетиш» был введён в начале XVIII века голландским путешественником В. Босманом.

Некоторые исследователи, например, Г. Спенсер и Тэйлор считали фетишизм формой анимизма. Фетиш мог иметь разную форму — от камня до идола. Фетиш могли благодарить, например, кормить, или наказывать, например, бить.

фетишизм (от франц. fetiche — идол, талисман)

- **– культ
неодушевленных
предметов, наделенных,
по мнению верующих,
сверхъестественными
свойствами.**

**Сохранившиеся черты — вера в
амулеты, обереги, талисманы.**



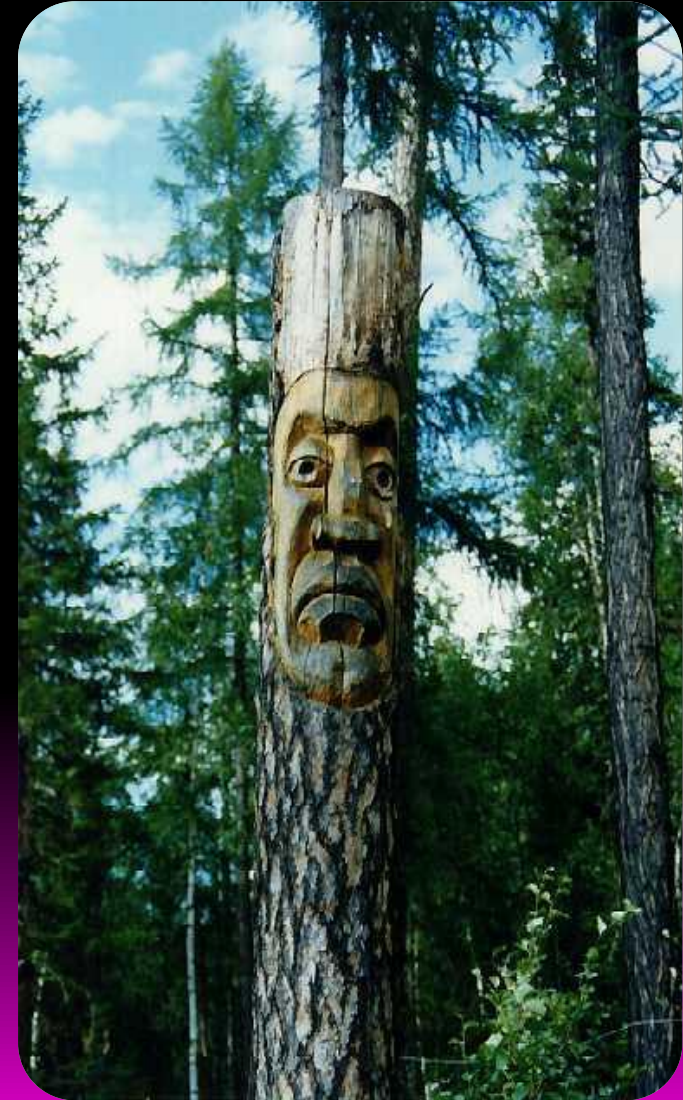
Анимизм (от лат. *anima, animus* — душа и дух соответственно) — вера в существование души и духов, вера в одушевлённость всей природы. Впервые этот термин ввел немецкий учёный Г. Э. Шталь. В сочинении «Theoria medica» (1708) он назвал анимизмом своё учение о душе, как некоем безличном жизненном начале, лежащим в основе всех жизненных процессов.



АНИМИСТЫ.

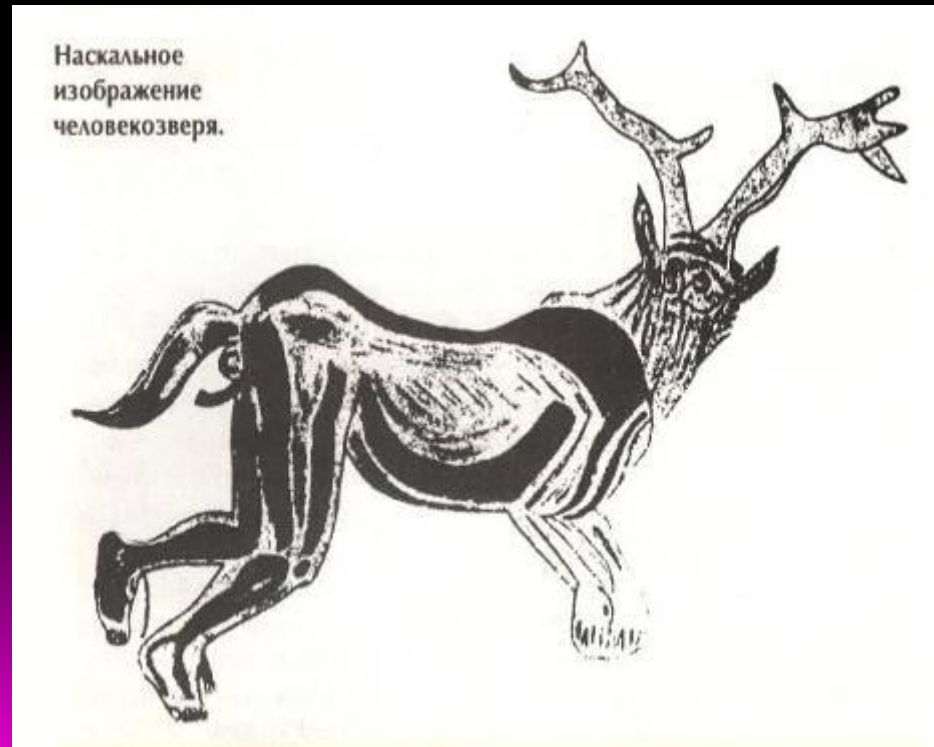
От тэйлоровского (Э.Тейлор) понимания анимизма как самой ранней формы религии происходит обозначение *анимисты*. К этой категории относят коренных обитателей Африки, Южной Америки, Океании — приверженцев традиционных местных религий.

АНИМИЗМ



Анимизм – лат. anima – душа

- **вера в существование душ и духов, обязательный элемент всякой религии.**



Ма́гия (лат. *magia*, от греч. μαγικός; также *волшба, волшебство*) — одна из древнейших форм религиозности наряду с анимизмом, тотемизмом, фетишизмом. Элементы магии содержатся в религиозных традициях большинства народов мира.

Существует ряд академических определений термина, например, определение профессора Г. Е. Маркова: *«Магия — символическое действие или бездействие, направленные на достижение определенной цели сверхъестественным путём»* — под это определение попадают и первобытные верования, и современная магическая традиция.

Магия



Магия - от греч. mageia -
КОЛДОВСТВО, ВОЛШЕБСТВО

- **обряды, связанные с верой в сверхъестественные способности человека (колдуна, мага) воздействовать на людей и явления природы.**

Шамани́зм — устоявшееся в науке название комплекса представлений людей о способах осознанного и целенаправленного взаимодействия с трансцендентальным («потусторонним») миром, в первую очередь — с духами, которое осуществляет шаман. Шаманизм связан с магией, анимизмом, фетишизмом и тотемизмом. Шаманизм был развит у народов Сибири, Дальнего Востока, Юго-Восточной Азии и Африки. В той или иной форме он существовал у большинства народов Земли. Понятие «шаман» используется во многих языках. Основная версия его происхождения — от эвенкийского слова *saman*.

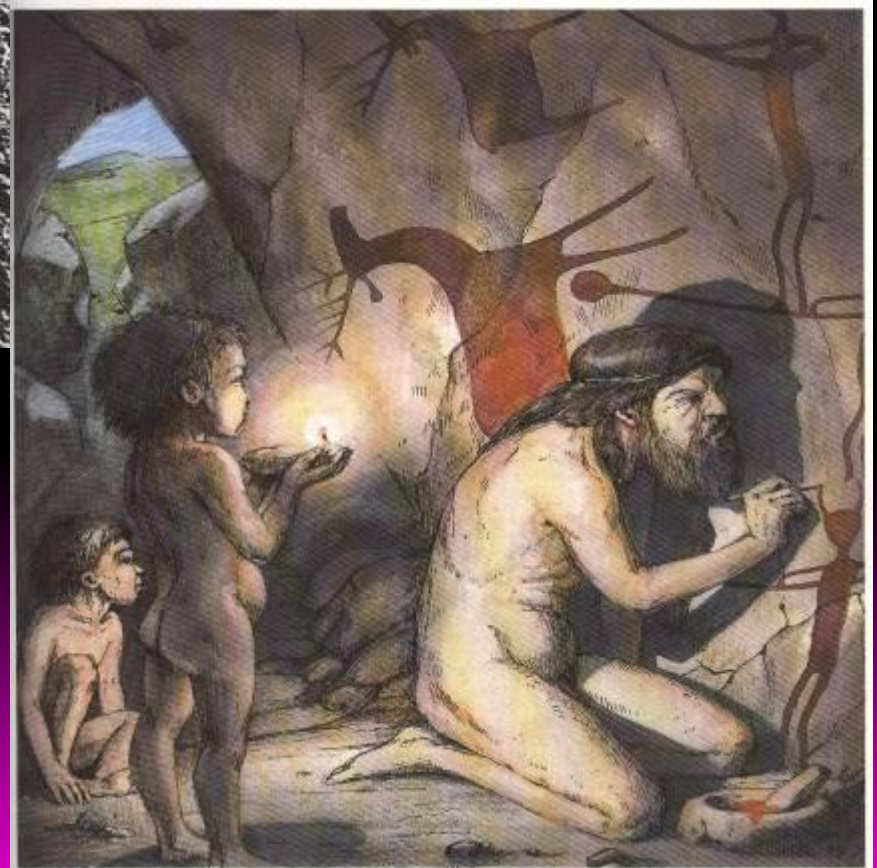
Шаманизм





Наскальные рисунки

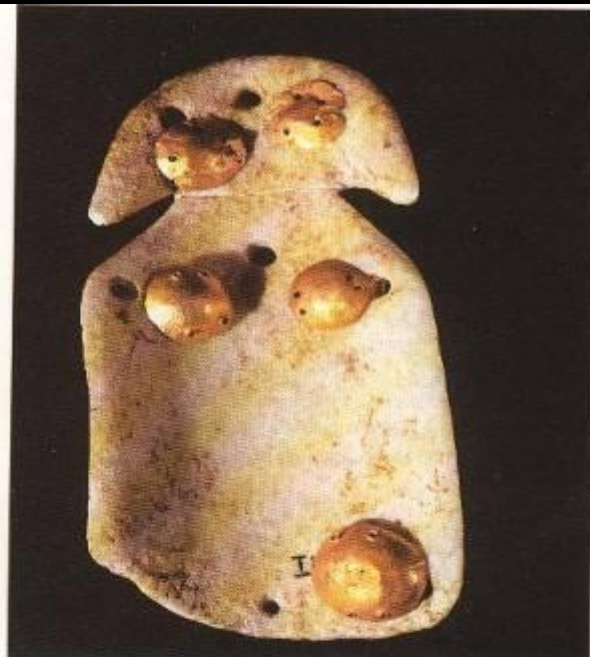
Первые попытки
осознать
окружающий мир



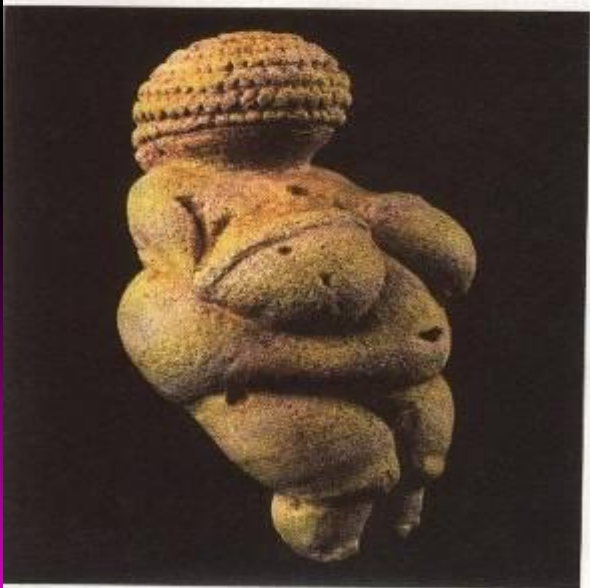
И Д О Л Ы



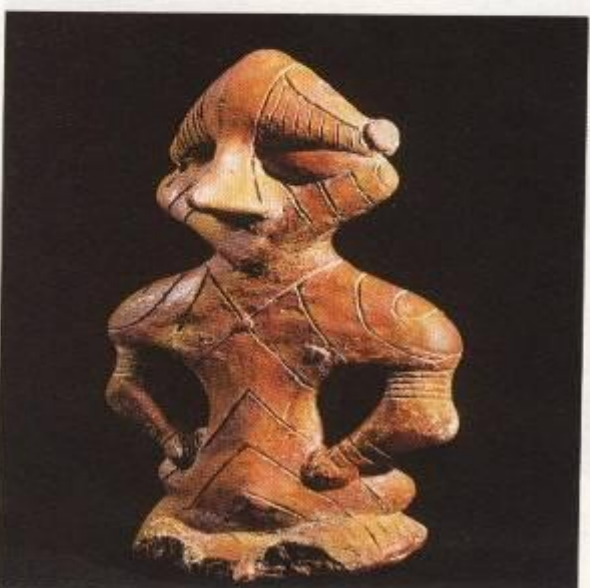
Женский идол в позе роженицы. Сирия.
Ранний каменный век.



Женский идол. Мрамор с золотой инкрустацией.
Румыния. IV—III тыс. до н. э.



«Венера из Виллендорфа».
Около XX тыс. до н. э.



Женский идол. Сербия.
Ранний каменный век.



Идол. Средиземноморье.
Бронзовый век.



Фигурки идолов.
Возраст 15 тыс. лет.

ФЕТИШИ



1. Алэл — кетский фетиш.

2 и 3. Статуэтки идолов с острова Мадагаскар. XV в.

4. Идол. Конго.

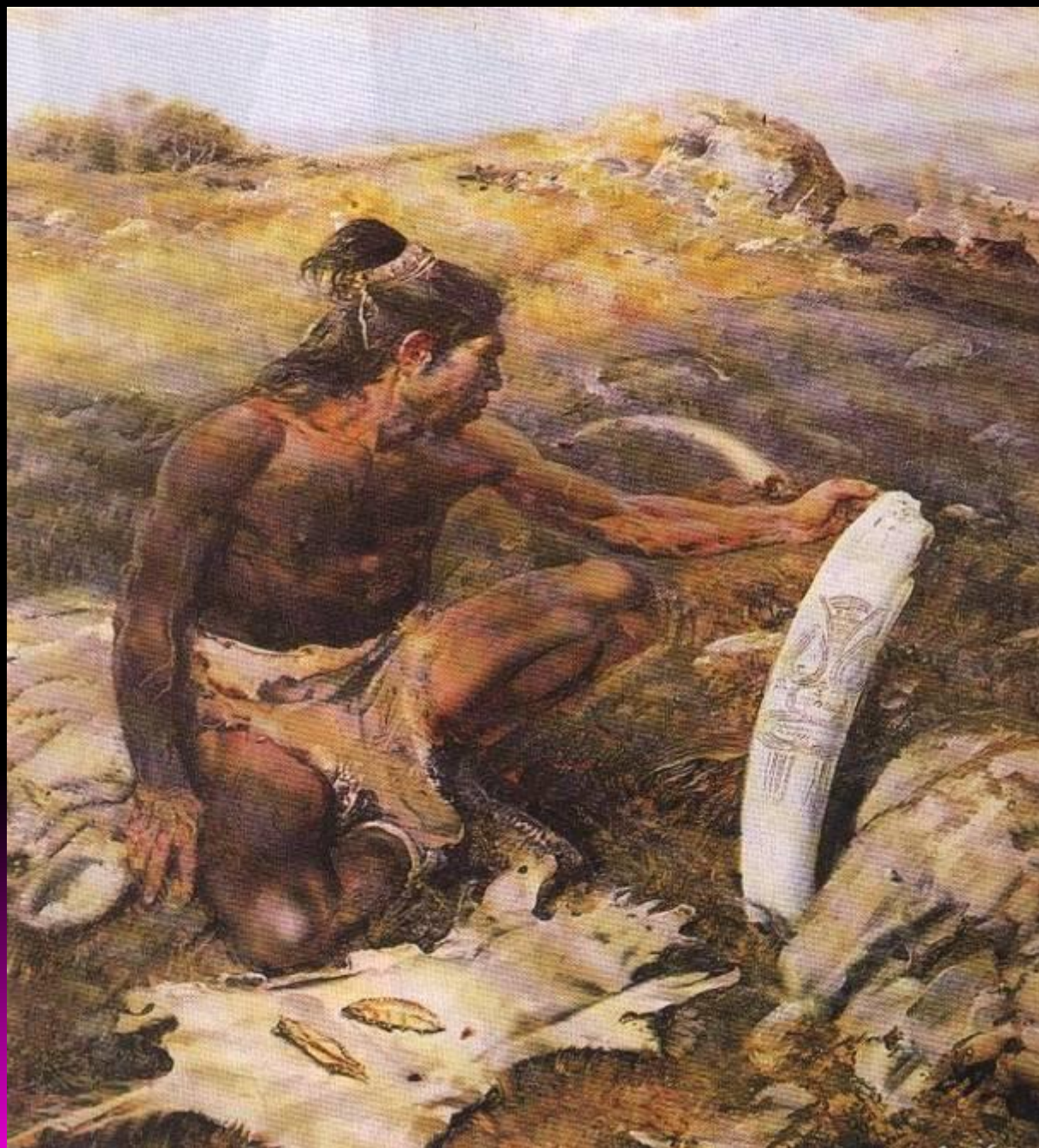
5. Каменный фетиш. Океания.

6. Идол. Кобанская культура (Северный Кавказ). IX—VII вв. до н. э.

7. Идол. Остров Борнео. Индонезия.



Изготовление
вещественных
источников
древним
человеком



мифология

- **совокупность преданий о мирозозидающей деятельности богов, героев и прочих сверхъестественных сил.**

Мифам разных народов присущи сходные и повторяющиеся темы и мотивы. Наиболее

типичны мифы:

- о происхождении мира,
- Вселенной и человека
- о происхождении Солнца,
 - Луны,
 - звезд,
- о животных,
- календарные мифы.

Путешествие в мир религий — это путешествие в самую сокровенную область духовных поисков и устремлений человечества. В глубочайших тайниках человеческого духа берут своё начало вера и почитание древних богов, преклонение перед величием Вселенной и природы. И там же рождаются мудрость, сострадание, терпимость и любовь к ближнему.

Что такое религия

Понятие религии также неоднозначно. Обычно религия воспринимается как особая область, связанная с духовной жизнью людей и обращенная к душе человека. Религия:

- определённая картина мира — целый набор представлений о причинах возникновения и природе Вселенной (вероучение);
- комплекс ритуалов, обрядов, традиций (культ).
К религии относят и сообщества людей, придерживающихся той или иной религиозной традиции (церкви, конфессии, деноминации). Но это только поверхностные, наиболее зримые, осязаемые её пласты.

Современная классификация религий

Типы религий	Основные направления	Время появления
НАЦИОНАЛЬНЫЕ	Индуизм, иудаизм, синтоизм, конфуцианство, зороастризм, даосизм и др.	I тыс. до н.э.
МИРОВЫЕ	Буддизм: хинаяна махаяна ламаизм дзен-буддизм	VI - V вв. до н.э. VI - V вв. до н.э. I в. н.э. VII в. н.э. VI в. н.э.
	Христианство: католицизм православие протестантизм	I - III вв. н.э. Разделение католической и православной церкви произошло в 1054 г. XVI в.
	Ислам: суннизм шиизм	VII в.

Домашняя работа

- Изучить определения терминов и таблицу

Спасибо за внимание.