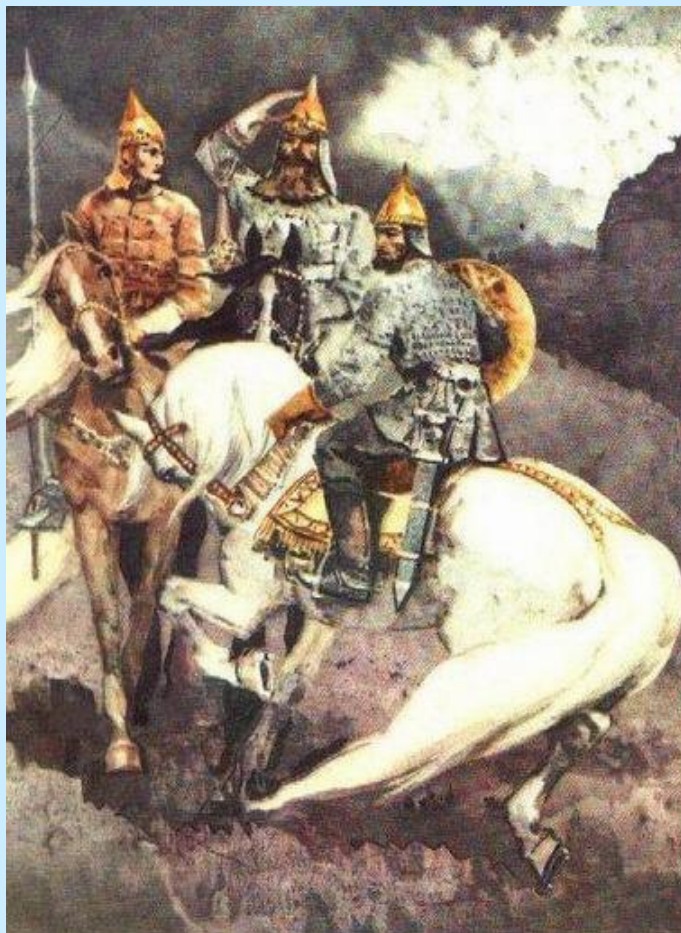


Былины – источник знаний о Древней Руси.





План.

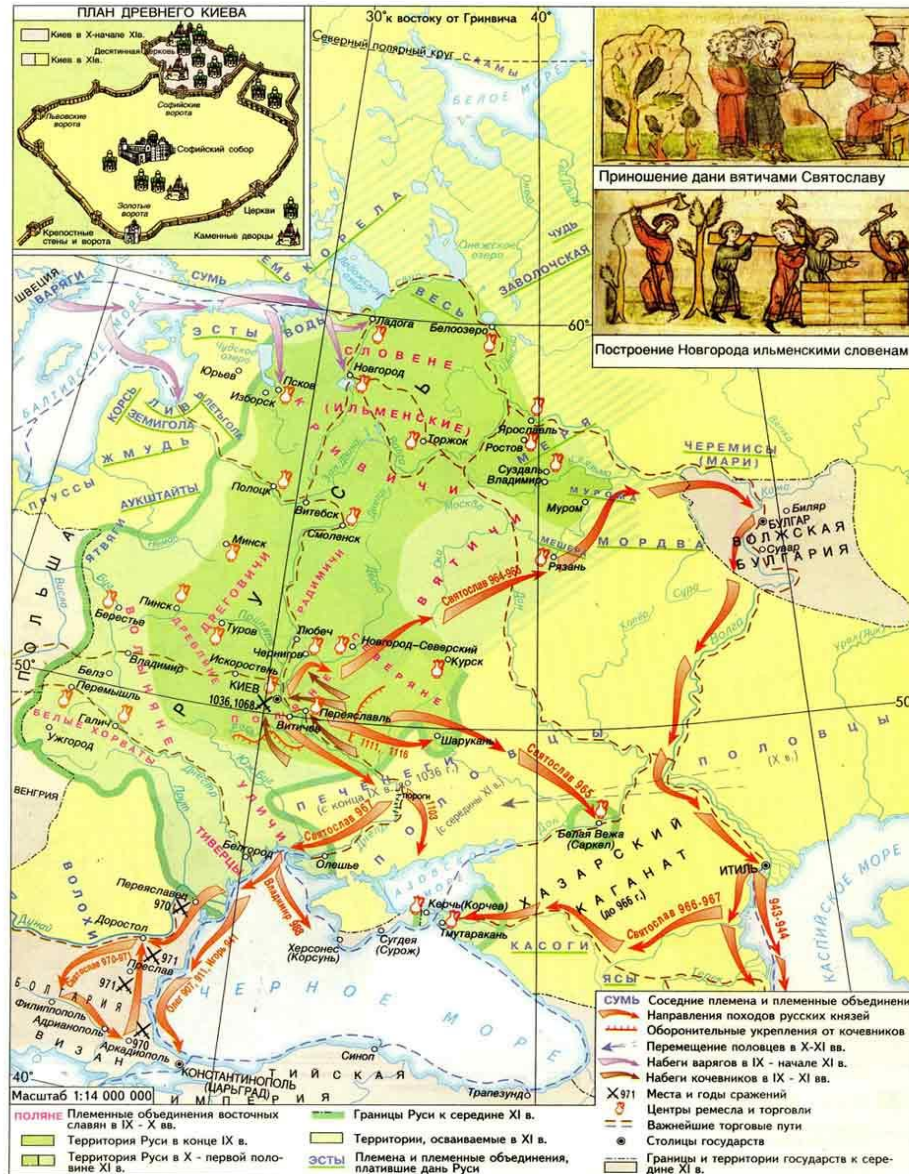
- **Что такое былина.**
- **Былины о земле Русской.**
- **Враги Руси.**
- **Князь и дружина.**

Что такое былина?

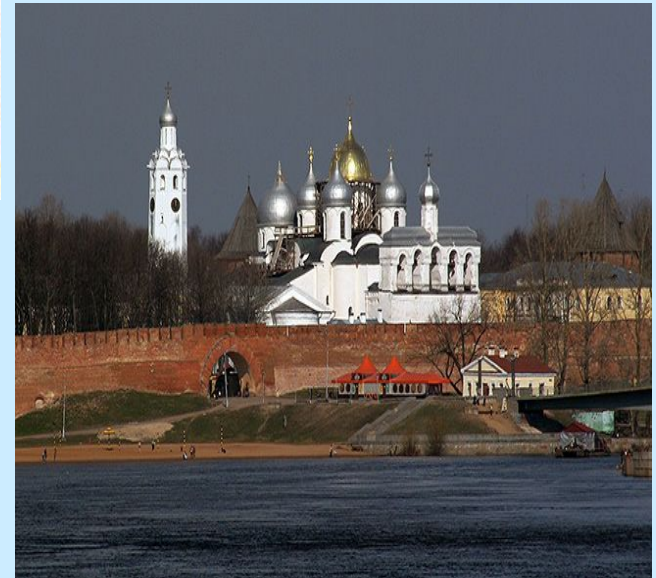


Былины о земле Русской.

РУСЬ в IX - начале XII в.



Киев – мать городов русских.



Враги Руси.

Соловей – разбойник



Идолище поганое



Змей



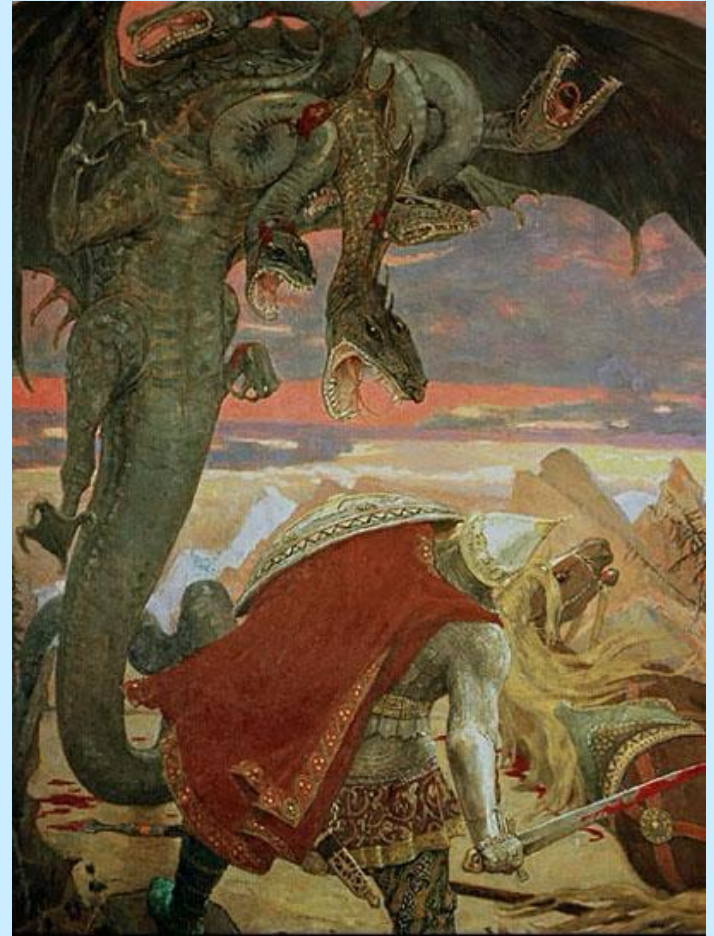
Соловей – разбойник.

- Соловей – разбойник — лесное чудовище, нападающее на путников и обладающее смертоносным свистом.



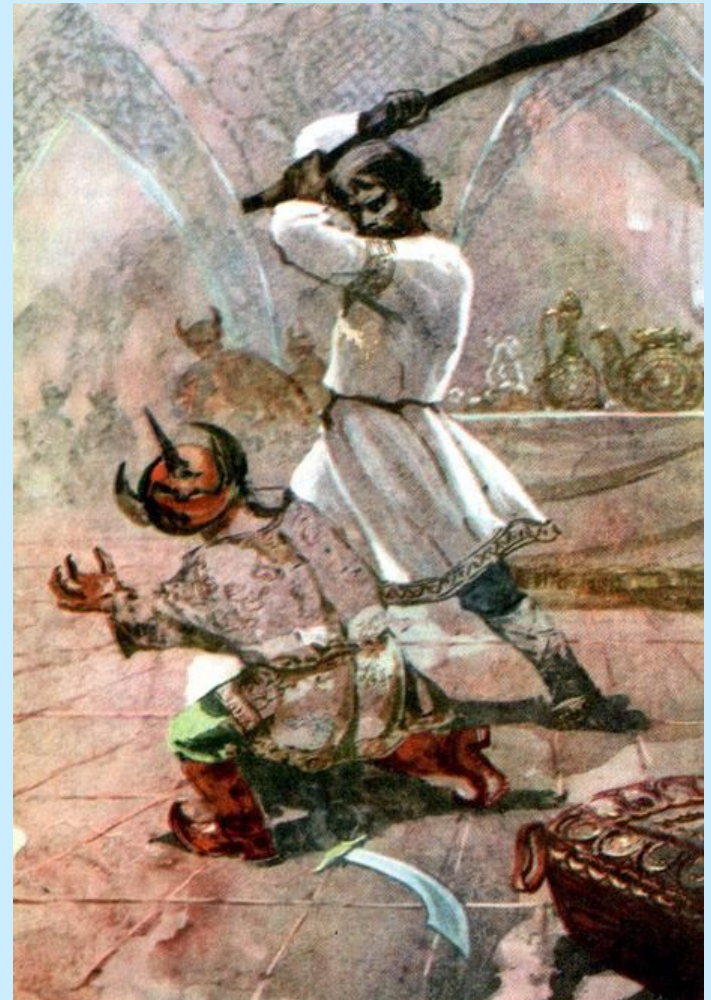
Змей.

- **Змей Горыныч — огнедышащий дракон. Количество голов Змея Горыныча различается: их бывает 3, 6, 7, 9, 12. Чаще всего Змей Горыныч предстаёт трёхглавым.**



Идолище поганое.

- Поганое Идолище— былинный богатырь, представитель тёмной враждебной силы, «нехристи», «татарщины».





Князь и дружина.

- Кому принадлежала власть в Киевской Руси?
 - Князю.
- Кто такой князь?
- Какая сила поддерживала князя и его власть?
 - Дружина.
- Имя какого князя чаще всего встречается в былинах?

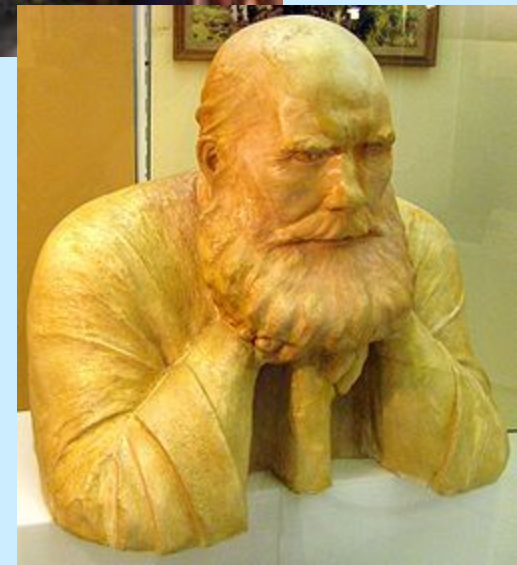
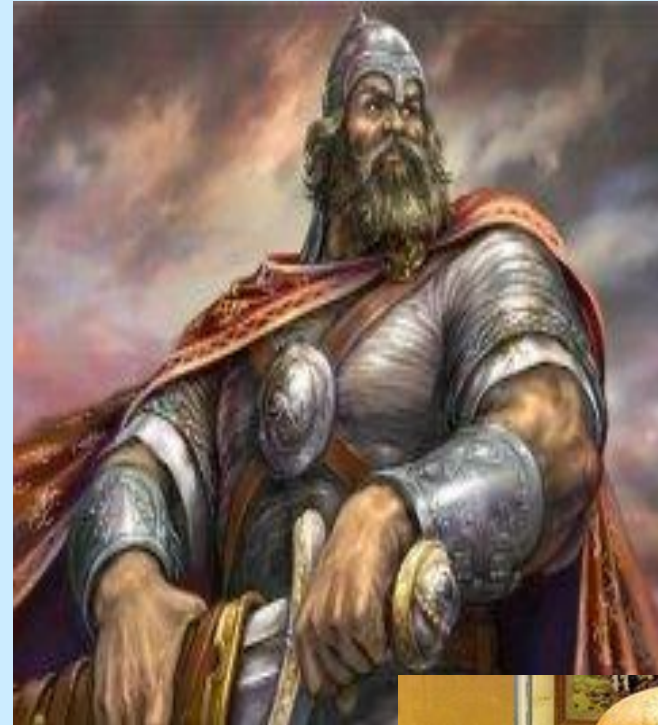
Владимир Красное Солнышко.

- Княжил в конце X начале XI века
- В былинах известен под именем Владимира Красно Солнышко, к его временам относится время подвигов трёх богатырей.



Илья Муромец.

- Полное былинное имя — Илья Муромец сын Иванович.
- Считается, что родина Ильи Муромца — село Карачарова под Муромом.



Добрыня Никитич.

- Добрыня Никитич —служилый богатырь при князе Владимире.
- Историческим прототипом Добрыни Никитича считают, дядю и воеводу князя Владимира, брата его матери Малуши.



Алеша Попович.

- Алёша Попович — сын ростовского попа Ле(в)онтия.
- Считается, что историческим прототипом Алёши Поповича послужил суздальский боярин Александр (Олёша) Попович.

