



ЛЕВ РАЗГОН

ЧЁРНЫМ

ПО

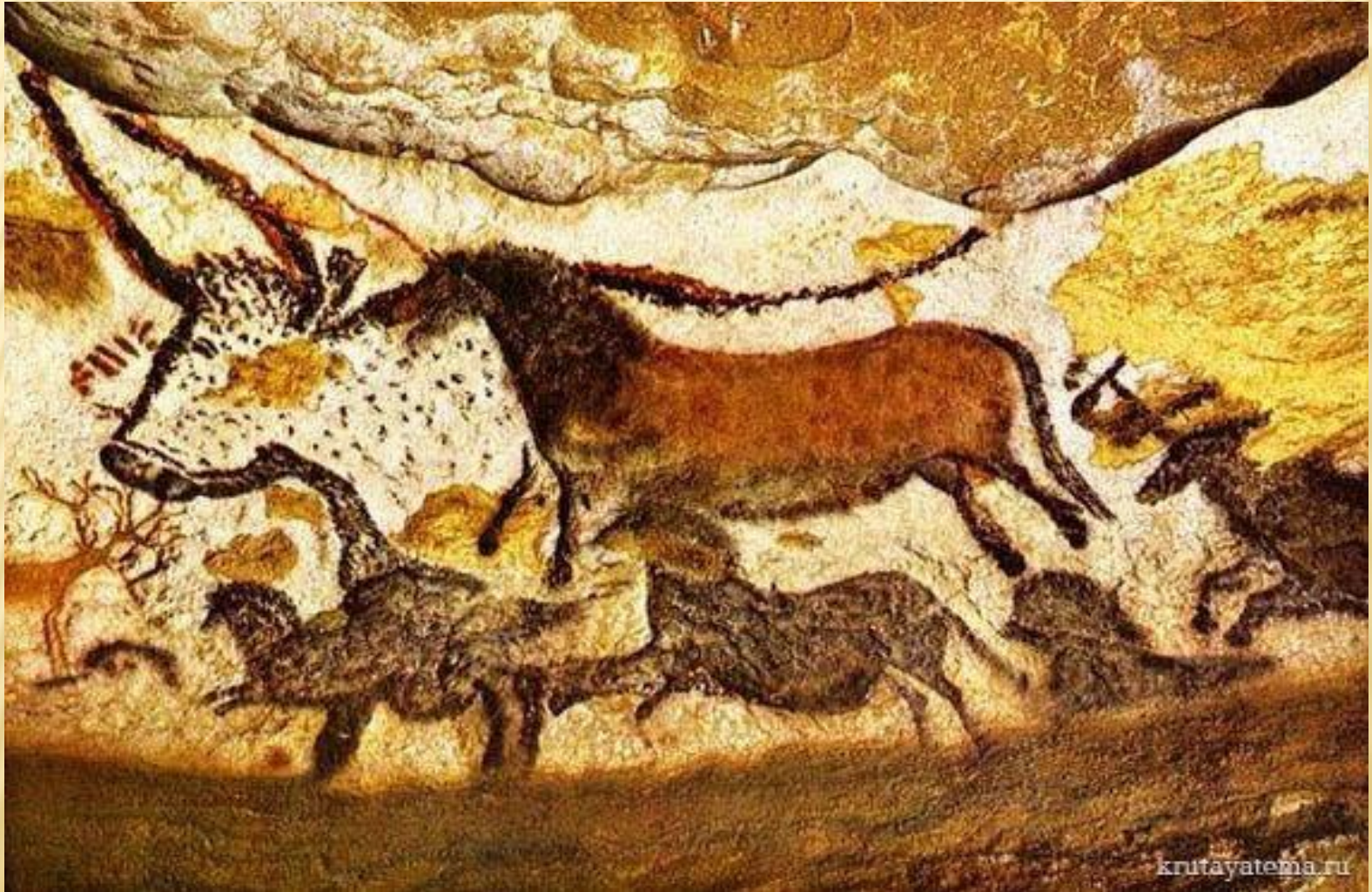
БЕЛОМУ

РИСУНКИ И. КАБАКОВА

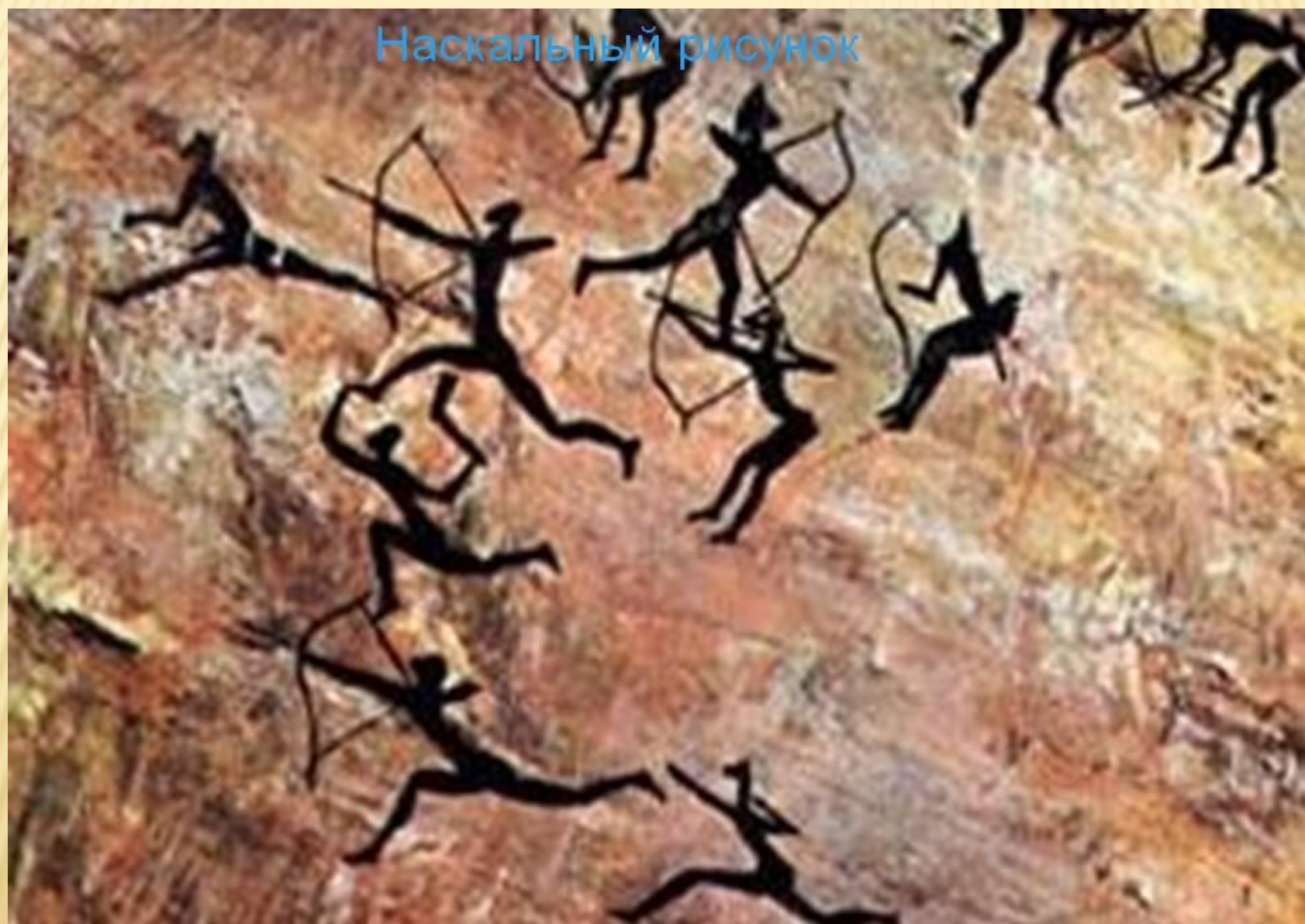
ИЗДАТЕЛЬСТВО „МАЛЫШ“ МОСКВА • 1982 •



КАМЕНЬ



Наскальный рисунок









ГЛИНА







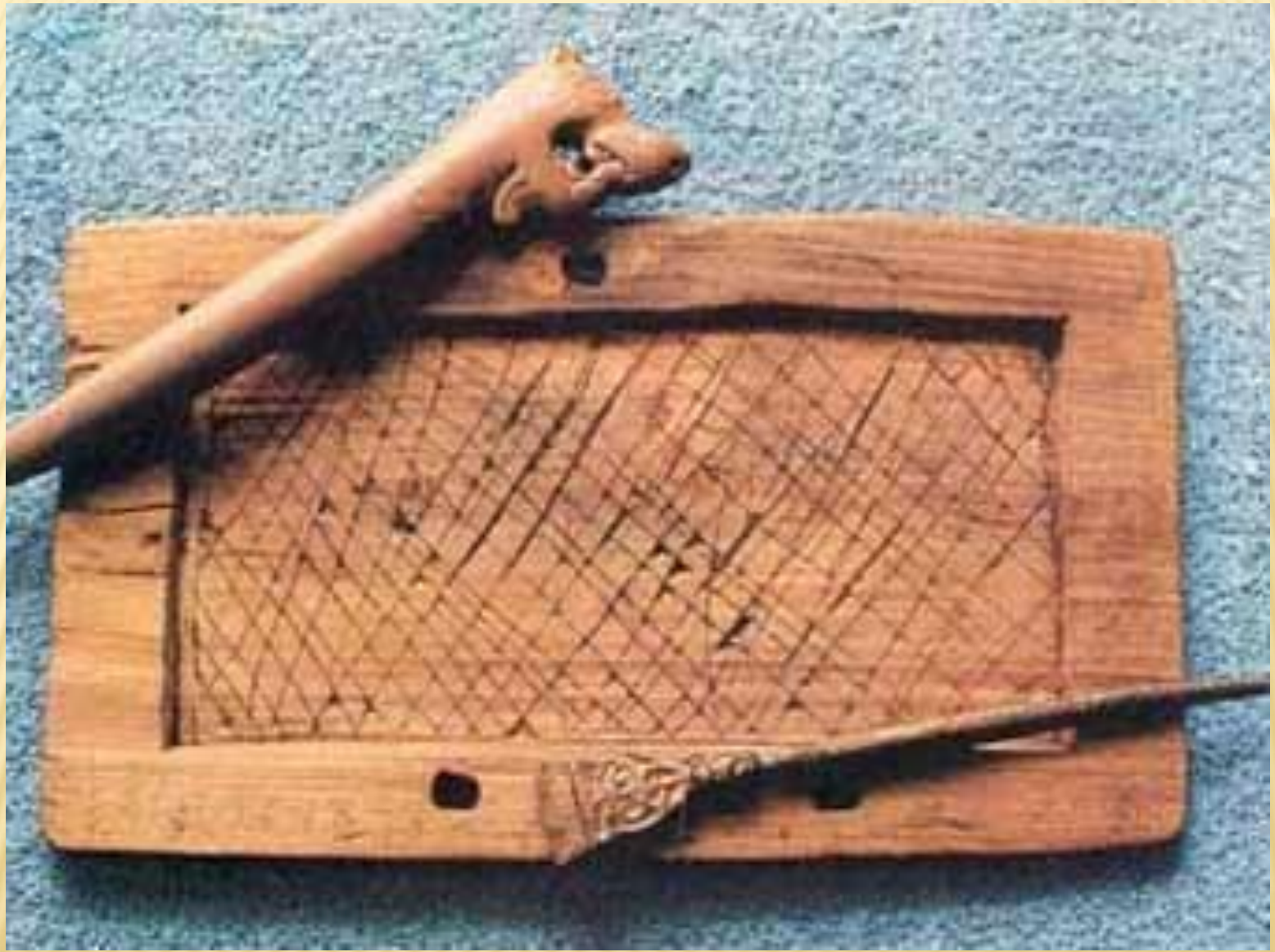
www.komtv.org

KOM TV

КРЫМСКИЙ ОБЩЕСТВЕННЫЙ МЕДИАПОРТАЛ







ПАПИРУС











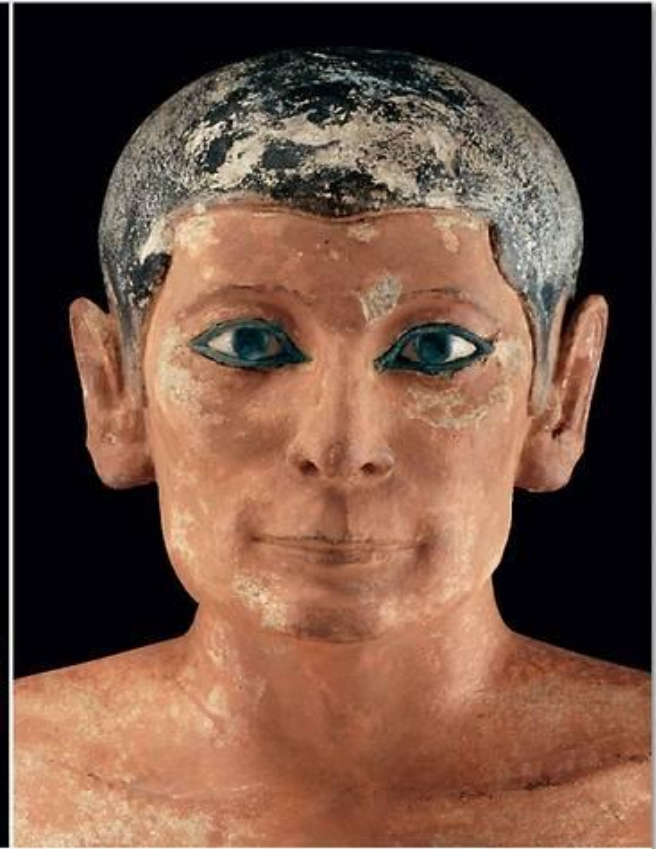
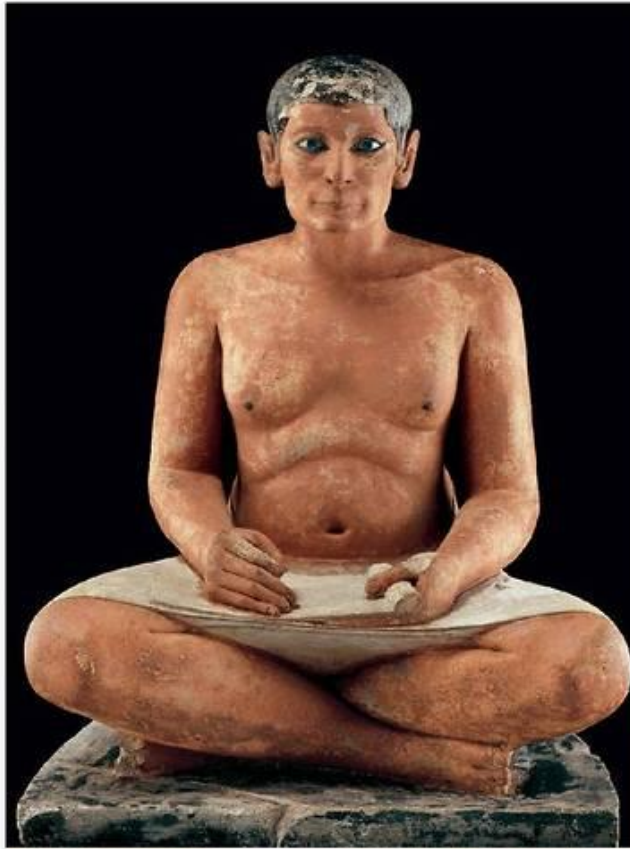


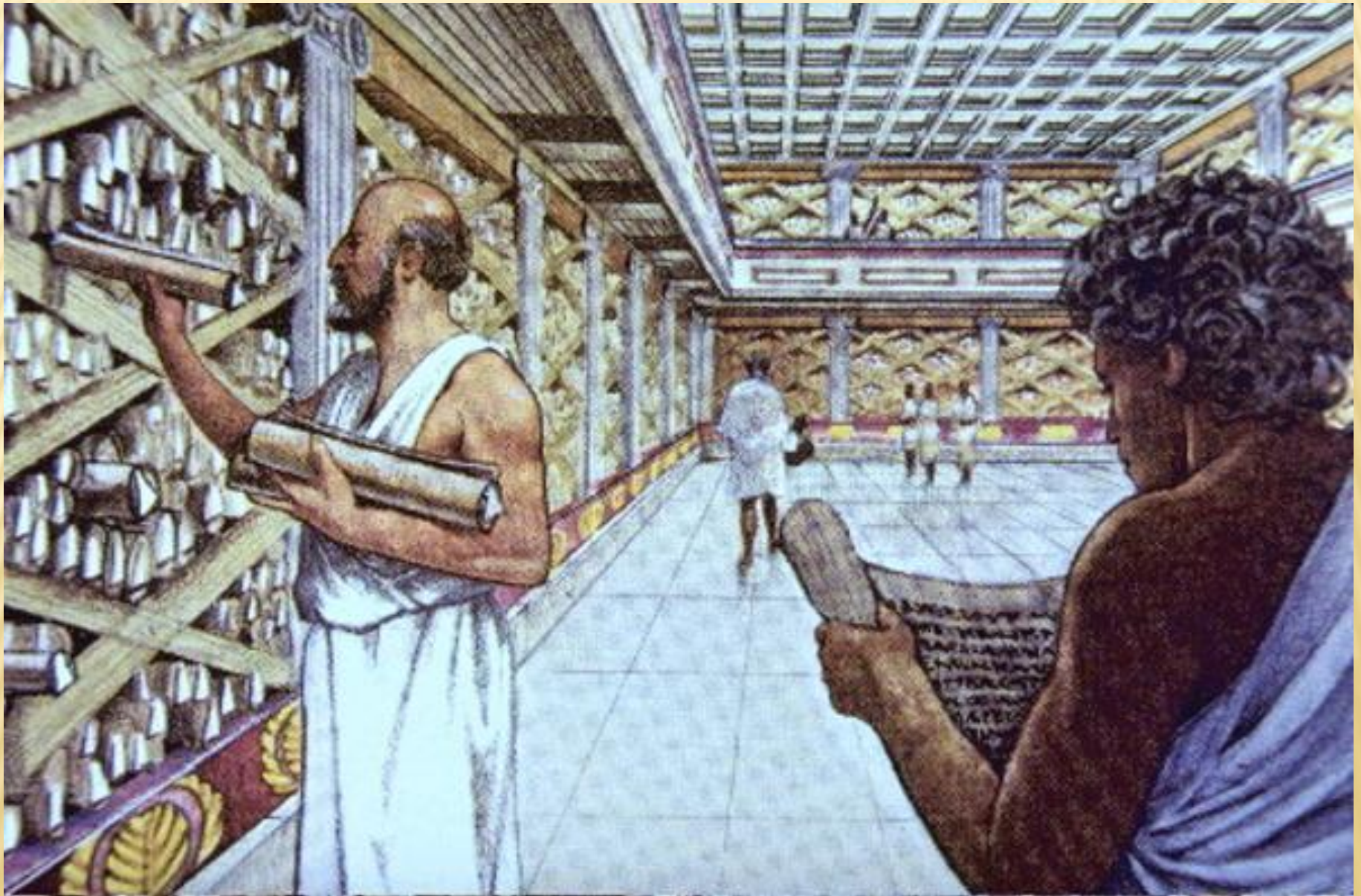


Palette de scribe
avec calames
Ancien Empire,
vers 2600 av. J.-C.

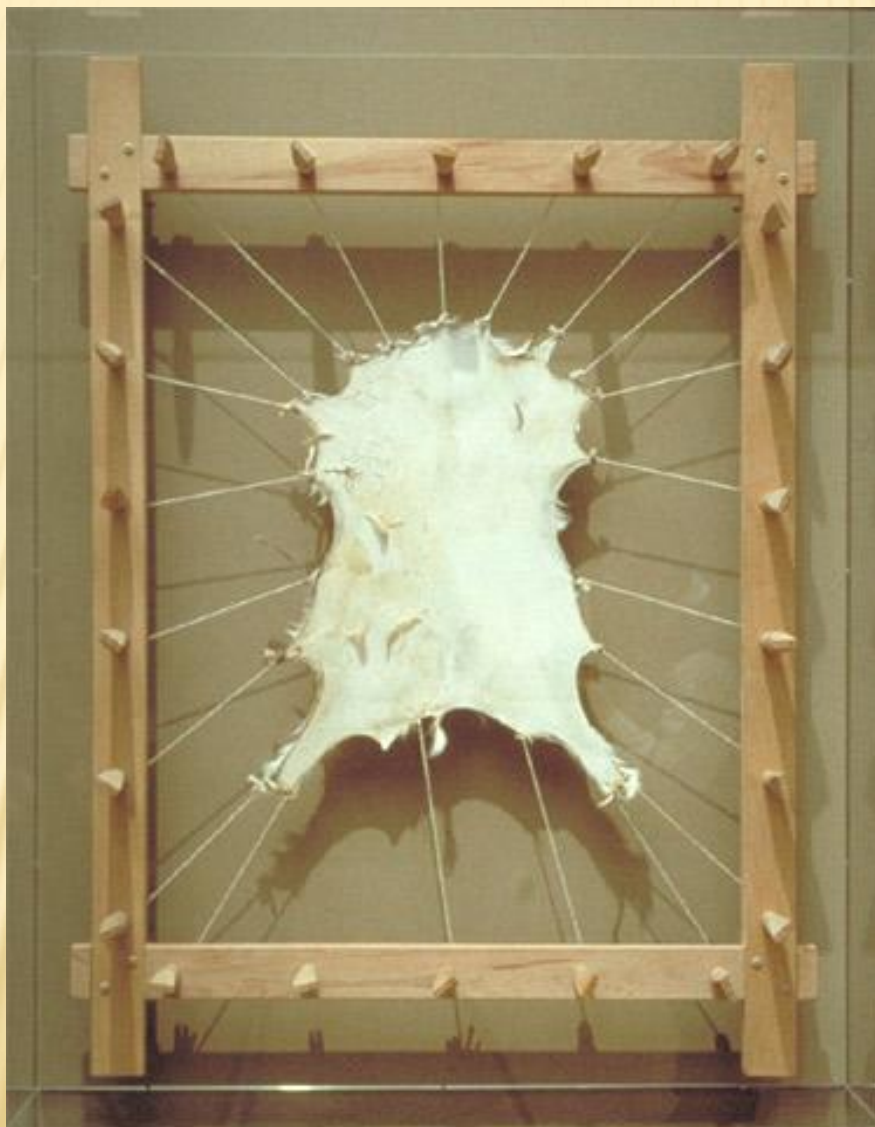
Palette au nom du roi
Séqénehré Taa
vers 1550 av. J.-C. (17^e dynastie)
bois

Palette au nom du roi Toutânkhamon
1326/1327 av. J.-C. (18^e dynastie)
bois
Elle s'ouvre comme un plumier.

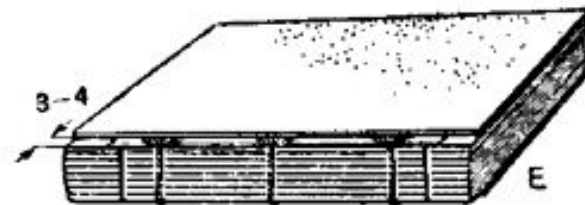
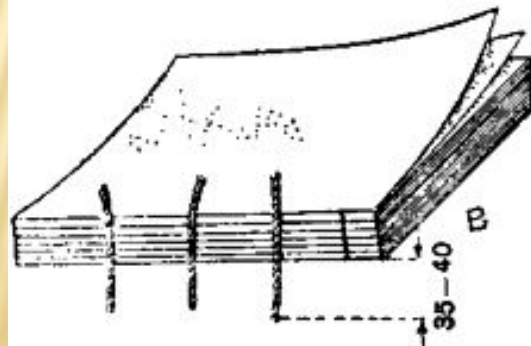
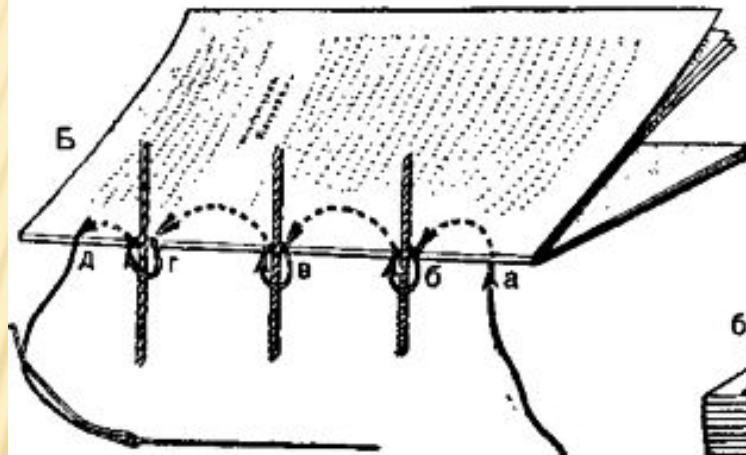
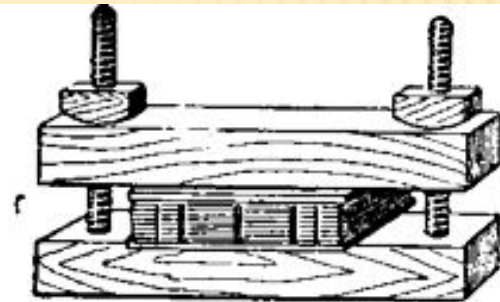
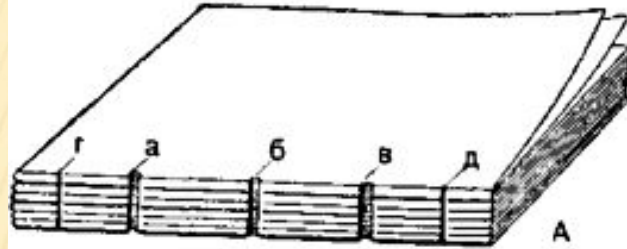


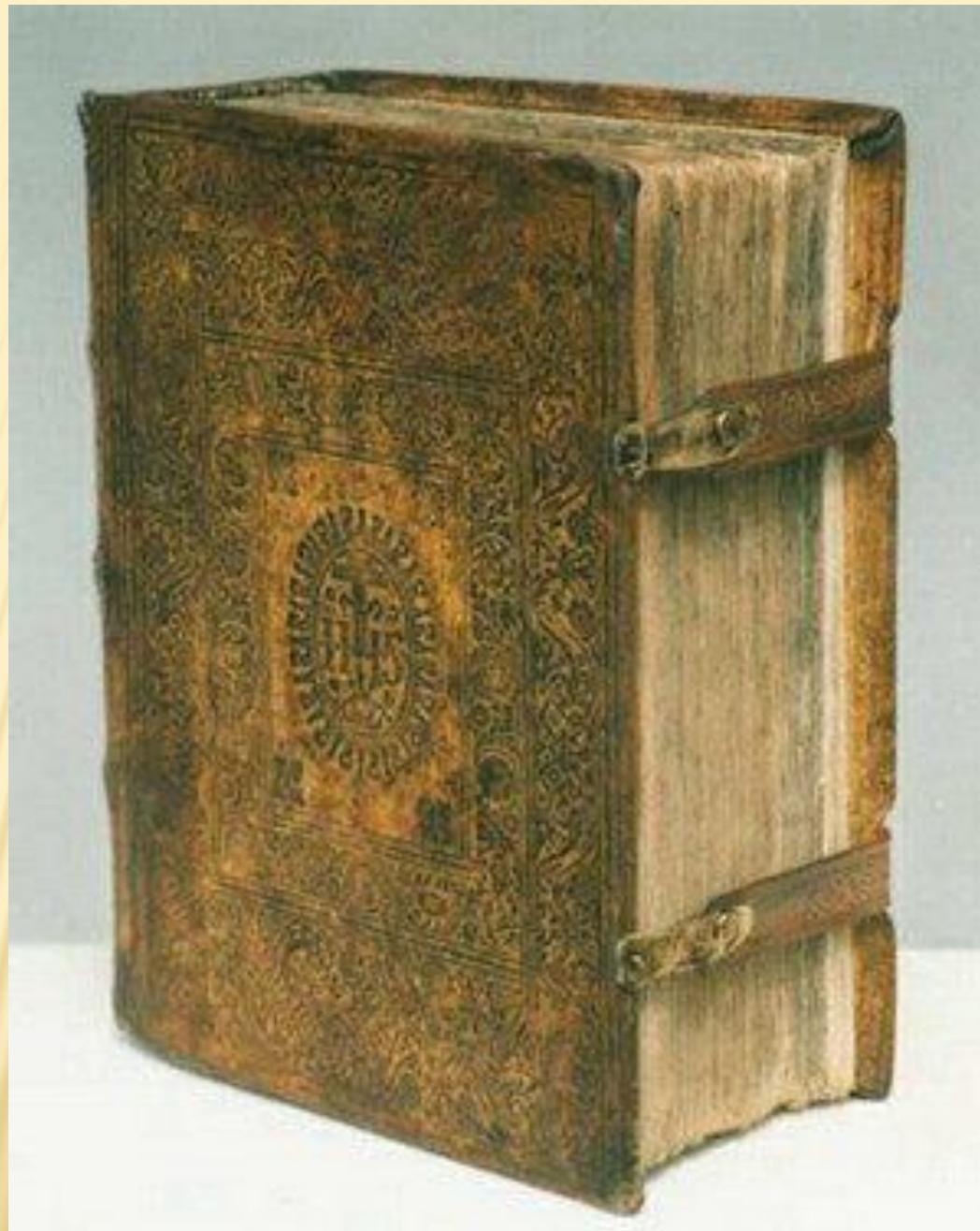


ПЕРГАМЕНТ





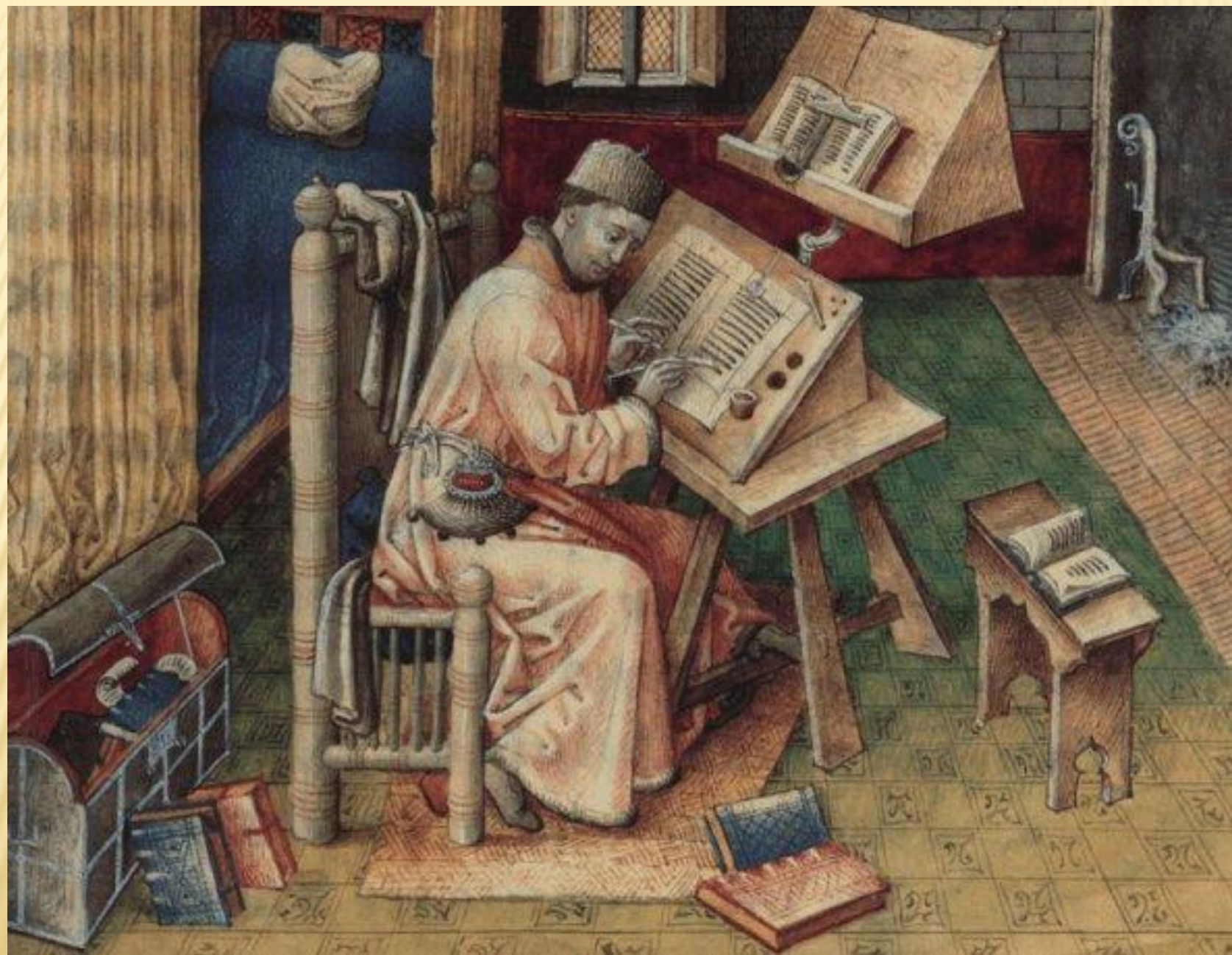






Domi
ne
la
bi
a

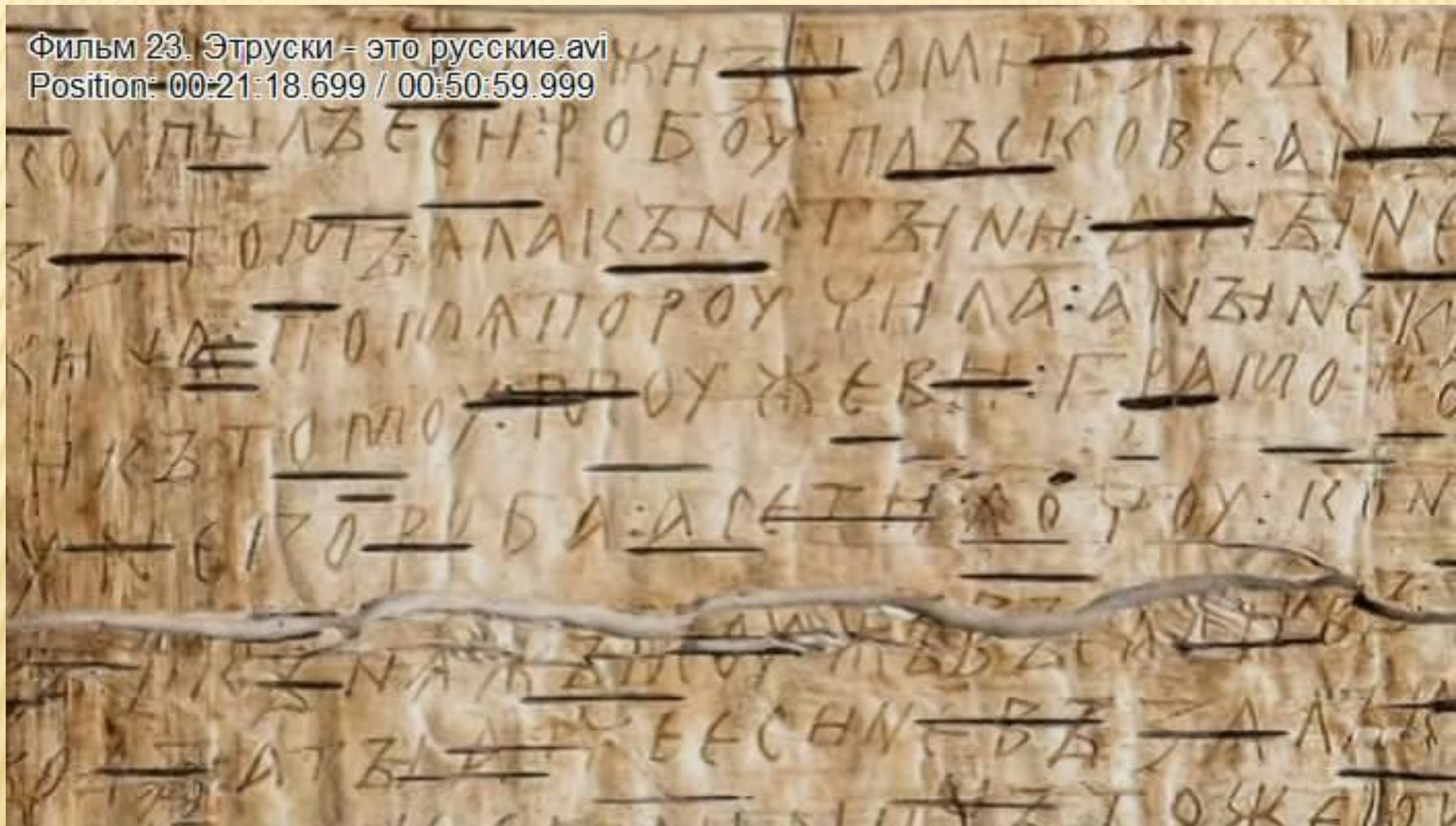
mea aperies: Et os
meum annuntiabit
laudem tuam.
Deus in adiu
torium meum



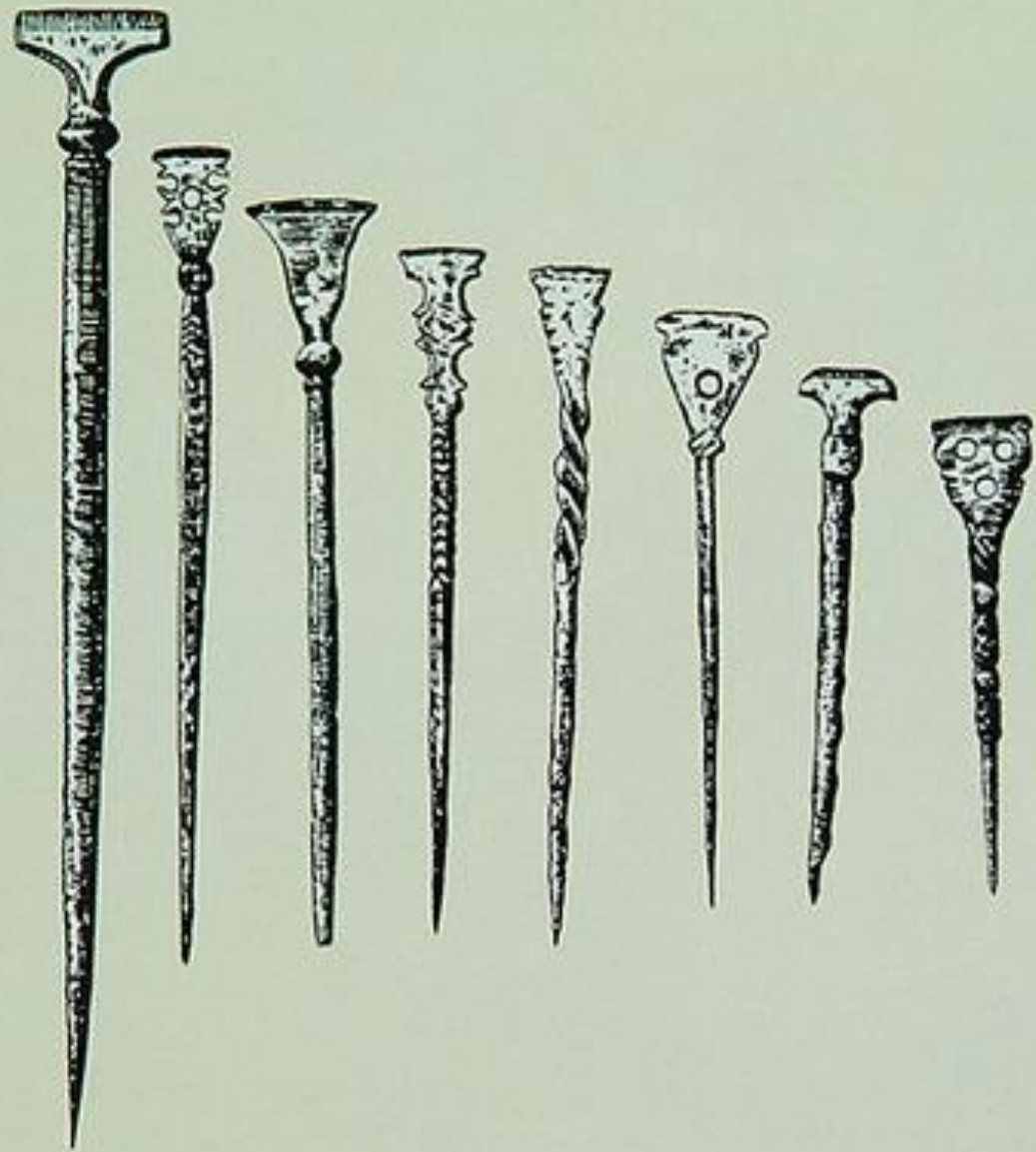
БЕРЕСТЯНЫЕ ГРАМОТЫ



Фильм 23. Этруски - это русские.avi
Position: 00:21:18.699 / 00:50:59.999

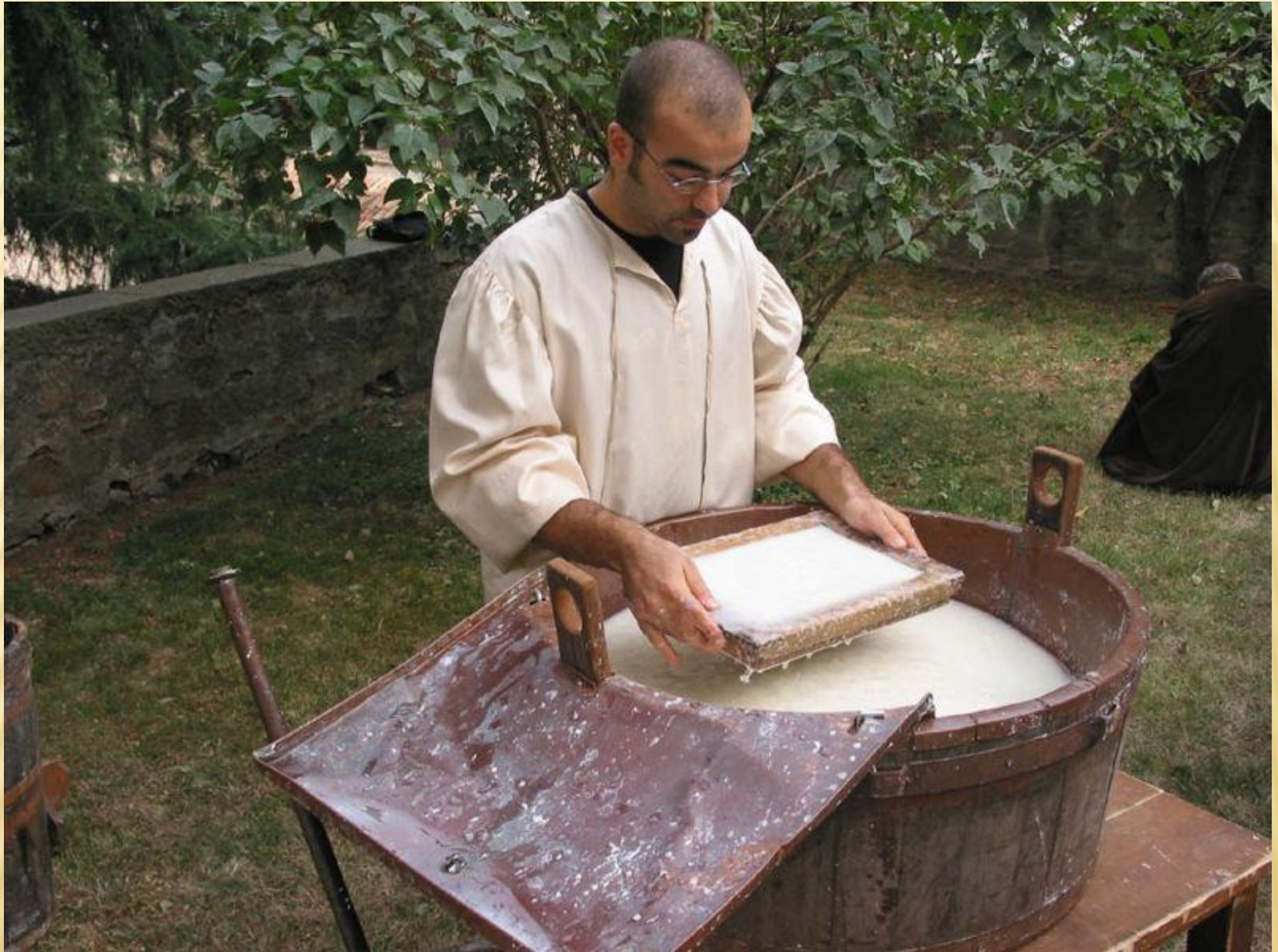






БУМАГА





Pl. 77.
V. 2.
No 7











a





Пишущая машинка

© Денис Соколов / Фотобанк Лори



lori.ru/81480



