

Чому дороги ведуть у Збараж?



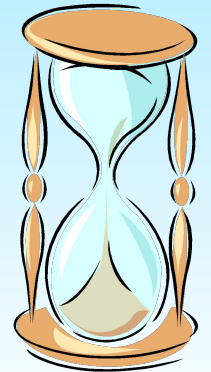
*Матеріали досліджень
учнів 9 класу*



Для зручності, ми
поділились на три
групи, кожна з яких
мала своє завдання:



- визначити з якими обласними центрами з'єднане наше місто, та відстань між ними;
- визначити яким автотранспортом можна зручно доїхати до Збаража;
- дослідити, які поїзди проходять через наше місто та вказати на історичні пам'ятки Збаража.



Девізом нашої роботи було:

шукай,



знаходь,



складай ,

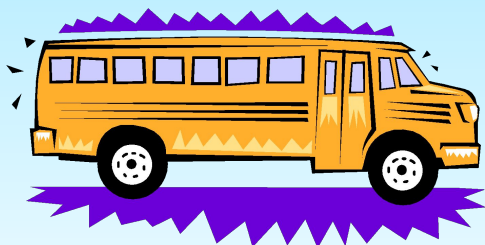


ДОВОДИ ДО ВІДОМА





Чим краще
доїхати до
Збаража?



Через вигідне географічне розташування міста, проблем з туризмом не має.

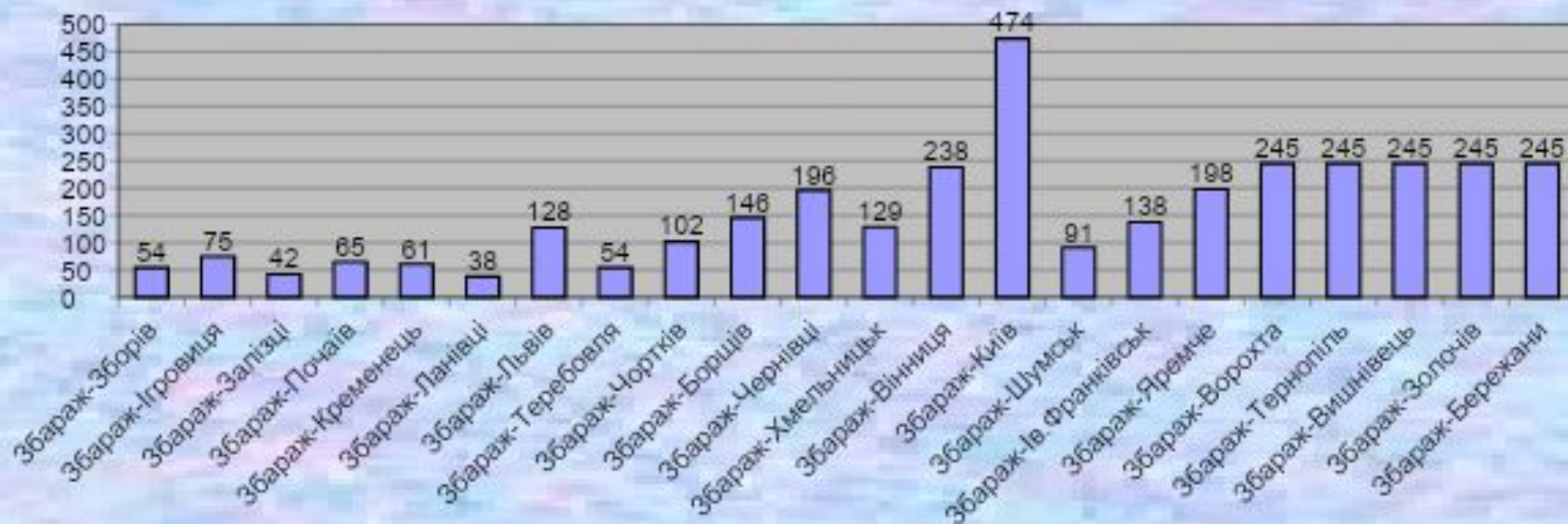
Через Збараж пролягає туристичний маршрут

**"Золоте кільце"
на Вишнівець-Кременець-Почаїв**

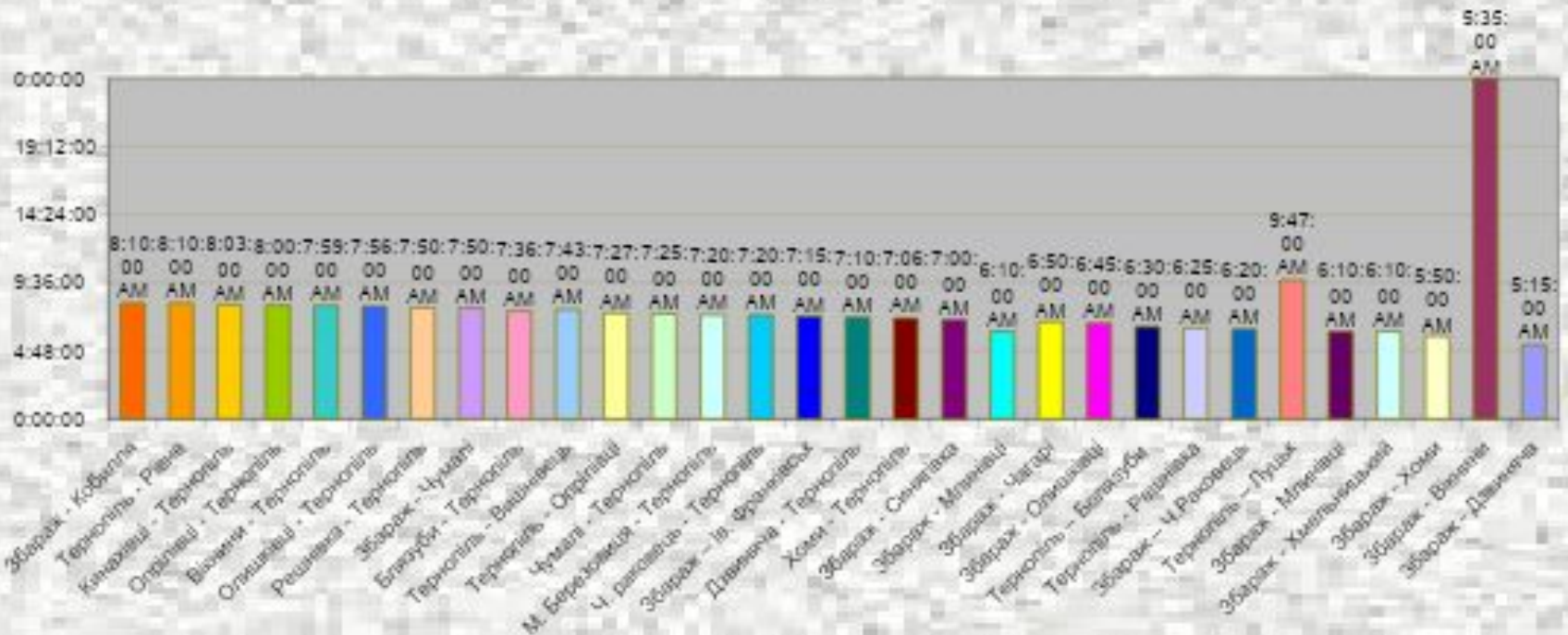


Автобусними маршрутами наше місто зв'язане із обласними центрами держави

Відстані від Збаража до обласних центрів

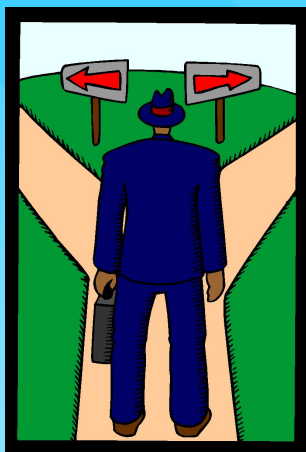


Час відправлення автобусів зі станції "Збараж"



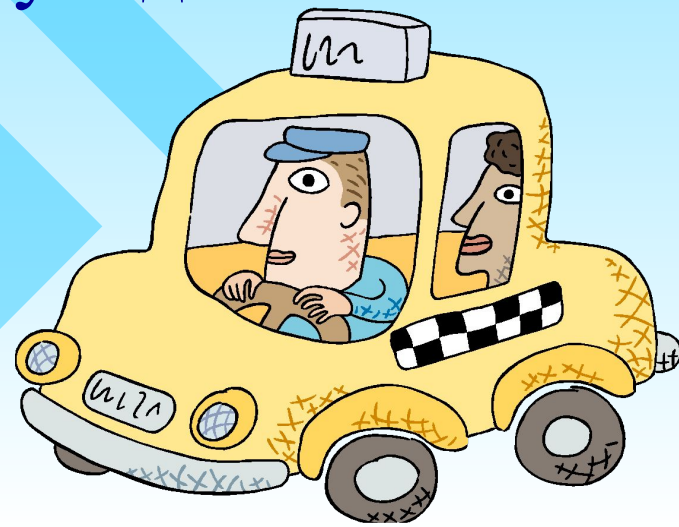
Графік відправлення поїздів зі станції “Збараж”





Щоб оглянути всі красиві куточки у нашому місті, можна скористатись послугами таксі та міського транспорту.

Тут працює фірма “Галич”, яка за не високу плату відвезе вас будь- куди.



Старовинне українське місто Збараж - центр району Тернопільської області - розкинулось на обох берегах тихоплинної річки Гнізни, притоки Серету на мальовничій Подільській височині.



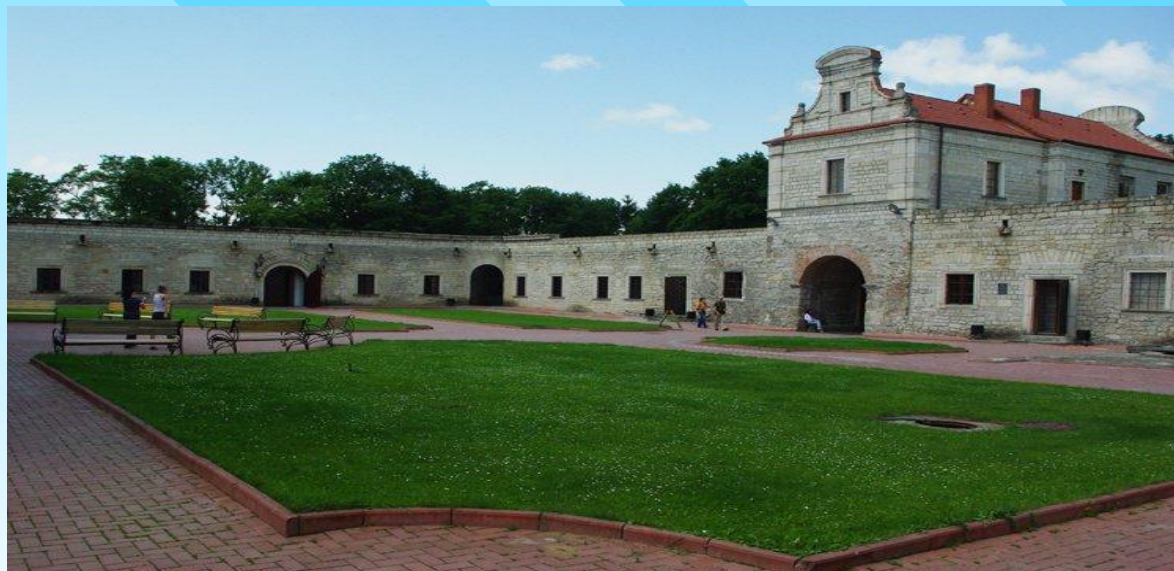
В місті споруджено пам'ятники Б. Хмельницькому (1954 р.), А. Міцкевичу (1848 р.), діє історико - краєзнавчий музей. Сотні туристів мають змогу ознайомитись із славними історичними пам'ятками старовини цього краю, помилуватися мальовничими краєвидами Поділля та Волині й залишити в пам'яті незабутні спогади.



© darruss.livejournal.com

Замок у місті Збараж - пам'ятка архітектури національного значення. Оборонні мури було споруджено в середині XV століття.

Замок є однією з етапних пам'яток оборонної архітектури України, збудованою за усіма правилами фортифікаційного мистецтва XV-XVII століть.





*Вид на монастир та костел
Бернардинів 1627 р.
з вул. Б. Хмельницького.*



*Церква Воскресіння Господнього, XVIII ст.
Зараз - Церква Христового Воскресіння
(Українська Грекокатолицька Церква)*



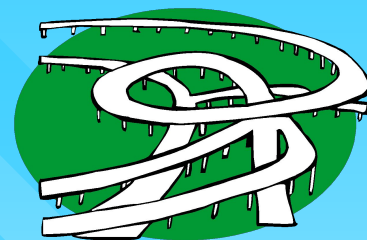
© Sergiy Klymenko, 2005
<http://serg-klymenko.narod.ru>
<http://klymenko.data-tec.net>

Позитивним фактором для міста Збараж було створення в 1994 році

Державного історико-архітектурного заповідника, діяльність якого зумовила новий професійний етап реконструкції та реставрації замкового палацу, інших історичних пам'яток міста.

*Успенська церква
XVIII ст.*





В продовж цього проекту ми навчилися визначати відстані між містами, складати діаграми , проводити опитування.



Завдання

**Наше
дослідження ще
триває. На
майбутнє ми
плануємо
Створити
довідник з
картосхемами
шляхів, що
ведуть до
Збаража**