

**Интеллектуально-познавательная игра для  
старшекласников**

**Что в имени твоём,  
Новосибирск!**





На бескрайних на просторах  
В блеске солнечном Оби  
Вырос славный, чудный город,  
Где живут сибиряки.  
В. Нечунаев



# I тур «Город, парящий над Обью»



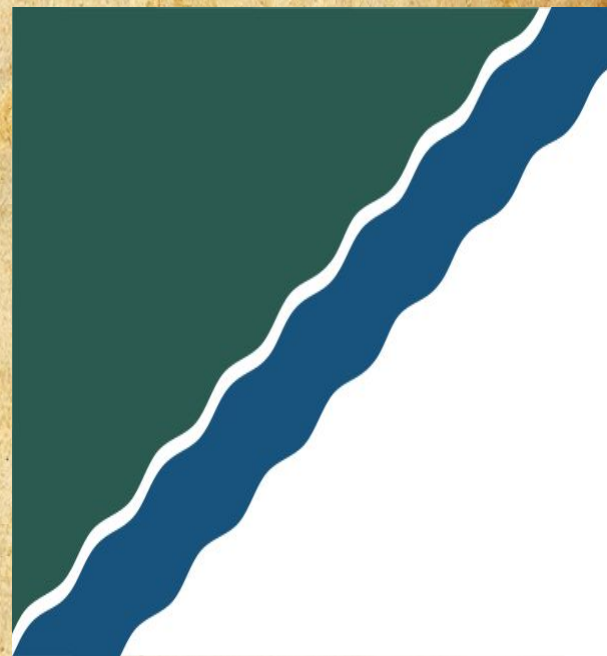
# р. Обь



# Герб



# Флаг



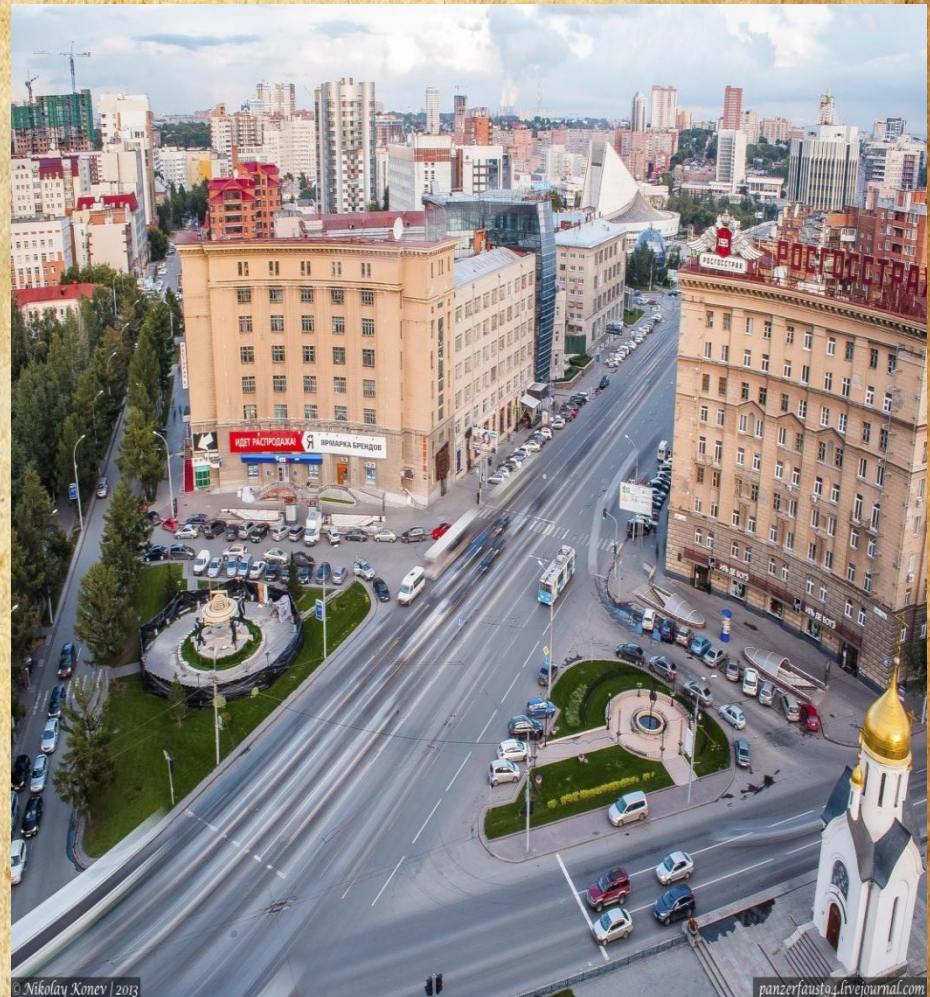
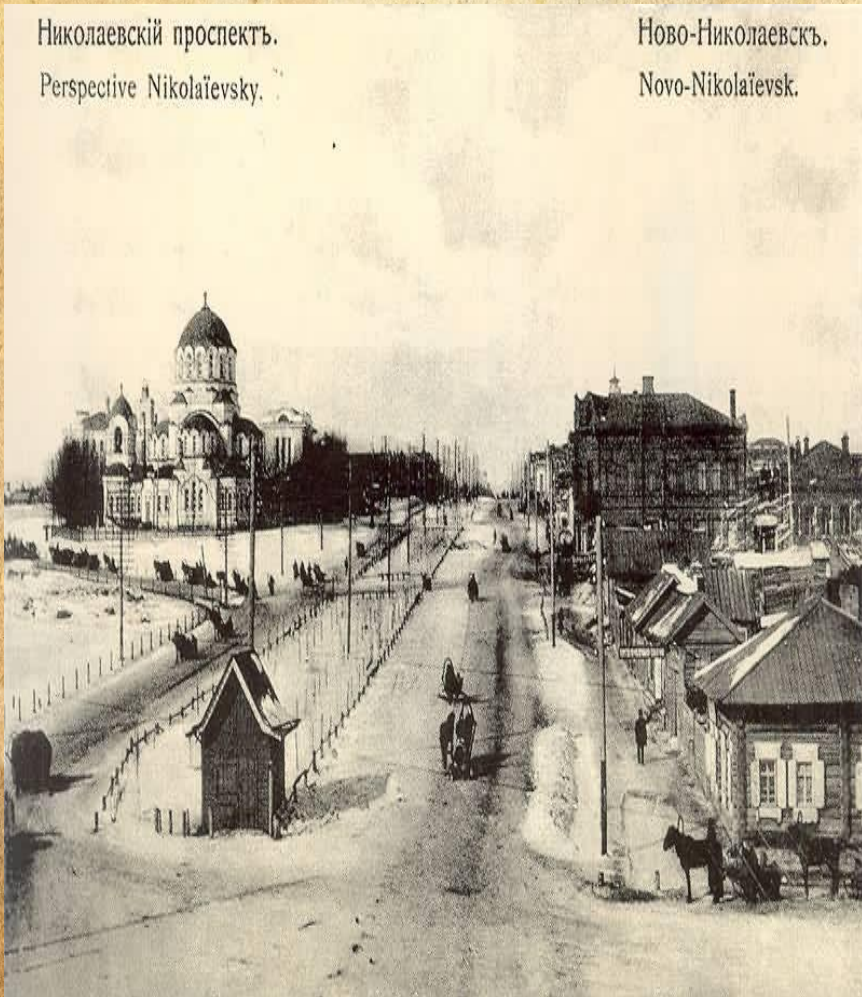
# «Сибирские просторы»



# Красный проспект

Николаевский проспект.  
Perspective Nikolaïevsky.

Ново-Николаевскъ.  
Novo-Nikolaïevsk.



© Nikolay Konev | 2013

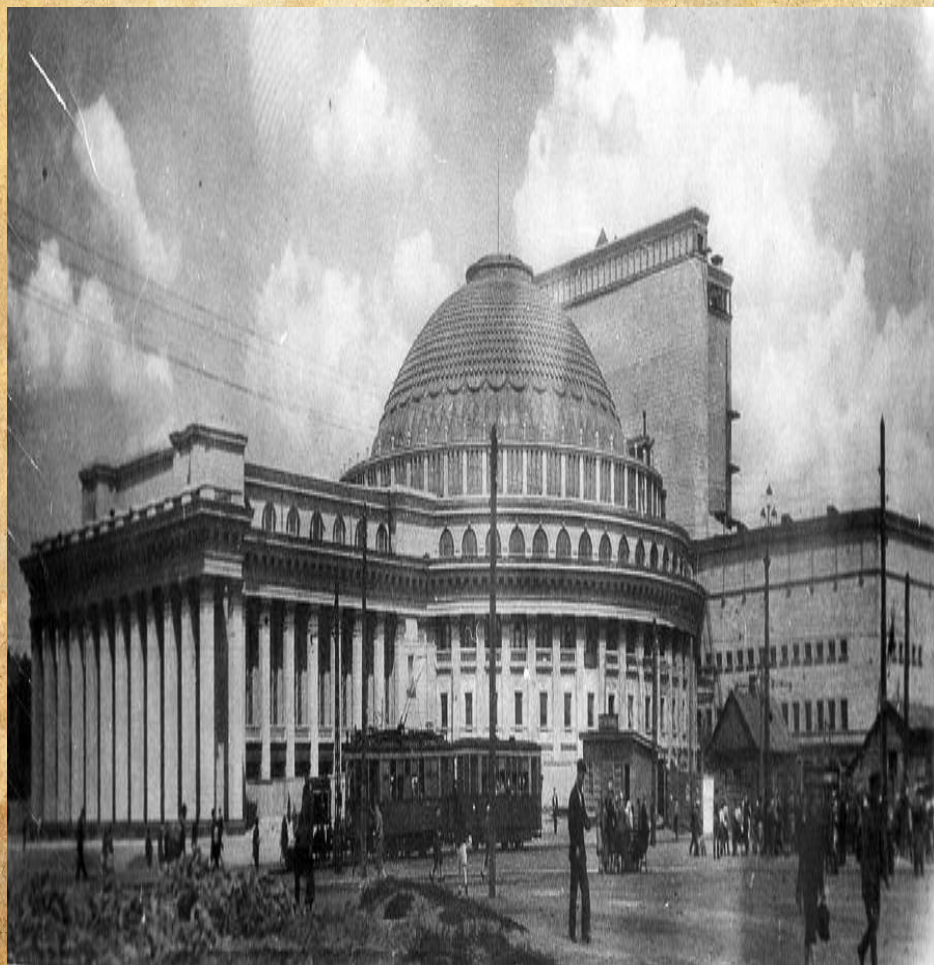
panzerfaust4.livejournal.com

# Стоквартирный дом





# Новосибирский академический театр оперы и балета



Театр в день открытия - 12 мая 1945 года

# *«Конкурс капитанов»*



Когда появилось название города –  
**Новосибирск?**

*1926 год*

*1935 год*



**1926 год**

# Дом Ленина (Камерный зал Новосибирской филармонии)



На что похоже здание вокзала железнодорожной станции «Новосибирск-Главный»?



Какой рисованный персонаж писателя Владимира Шамова появился вместе с первым Днем города в 1987 году и олицетворяет город?



Когда первый раз отмечали в Новосибирске  
Первый День города?



**4 октября 1987 год**

Как называется символ реки Обь,  
придуманый Владимиром Шамовым?





1893



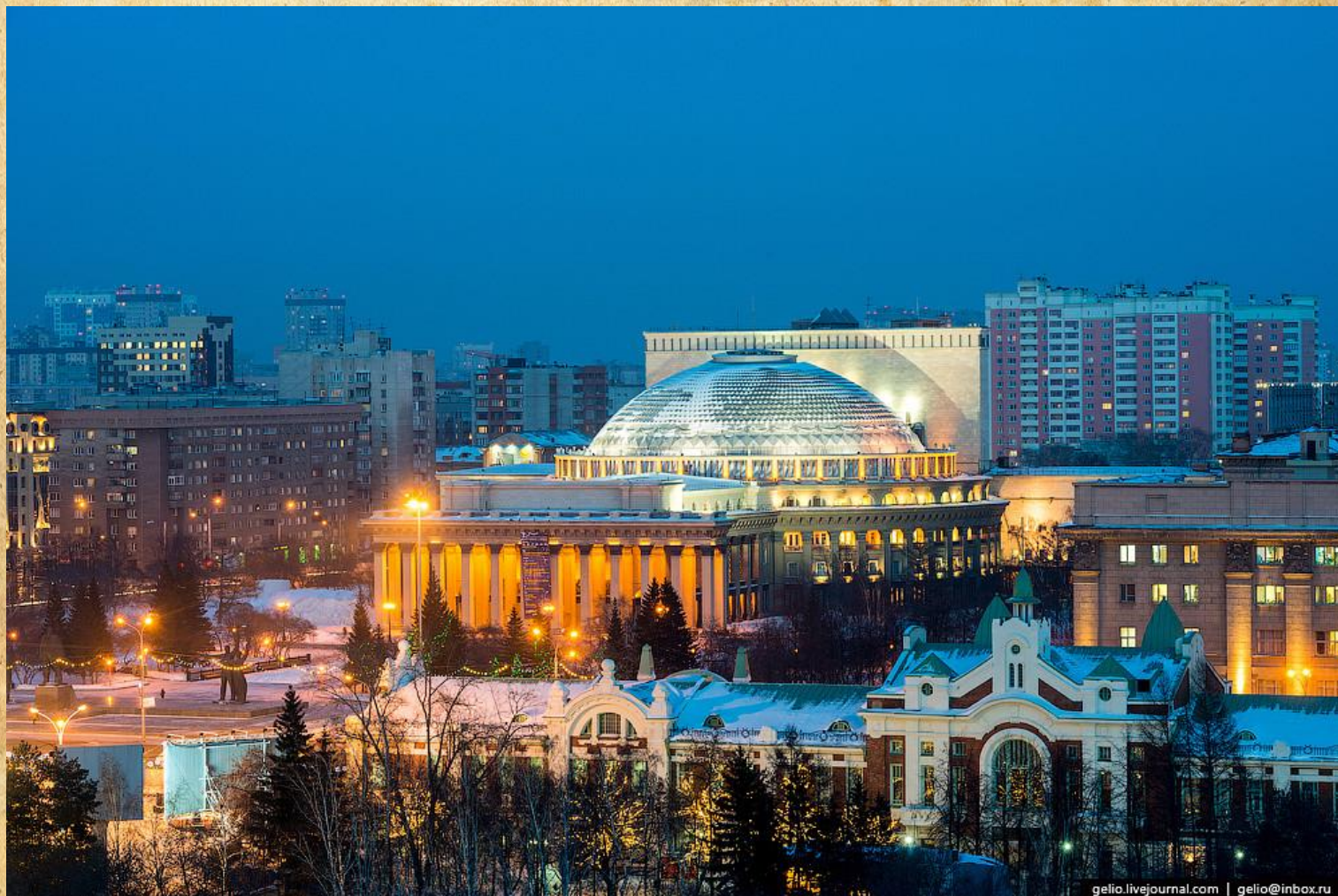
**Новосибирск**  
**Я люблю этот город**



**Правда, что в Новосибирске есть музей Солнца?**



Правда, что Новосибирский академический театр оперы и балета является крупнейшим зданием подобного рода в мире?



# Правда, что Новосибирск самый читающий город Азии?



Государственная публичная научно-техническая библиотека СО РАН

# Правда, что в Новосибирске самый протяженный метромост?



# Правда, что в Новосибирске есть самая прямая и длинная улица в мире?



# Правда, что в Новосибирске есть «черный кактус»?



# Правда, что в Новосибирске есть памятник светофору?





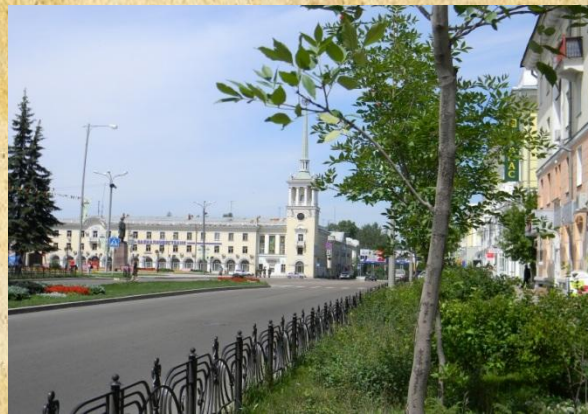
## II тур «Путешествие по улицам»

Скажу я в заключение, что улицы у нас,  
Как будто отражение и прежде, и сейчас.  
В них отраженье памяти, событий и людей,  
Что связано с историей и Родиной моей.

А. Еремина



**ул. Сибиряков-Гвардейцев**



**ул. Карла Маркса**

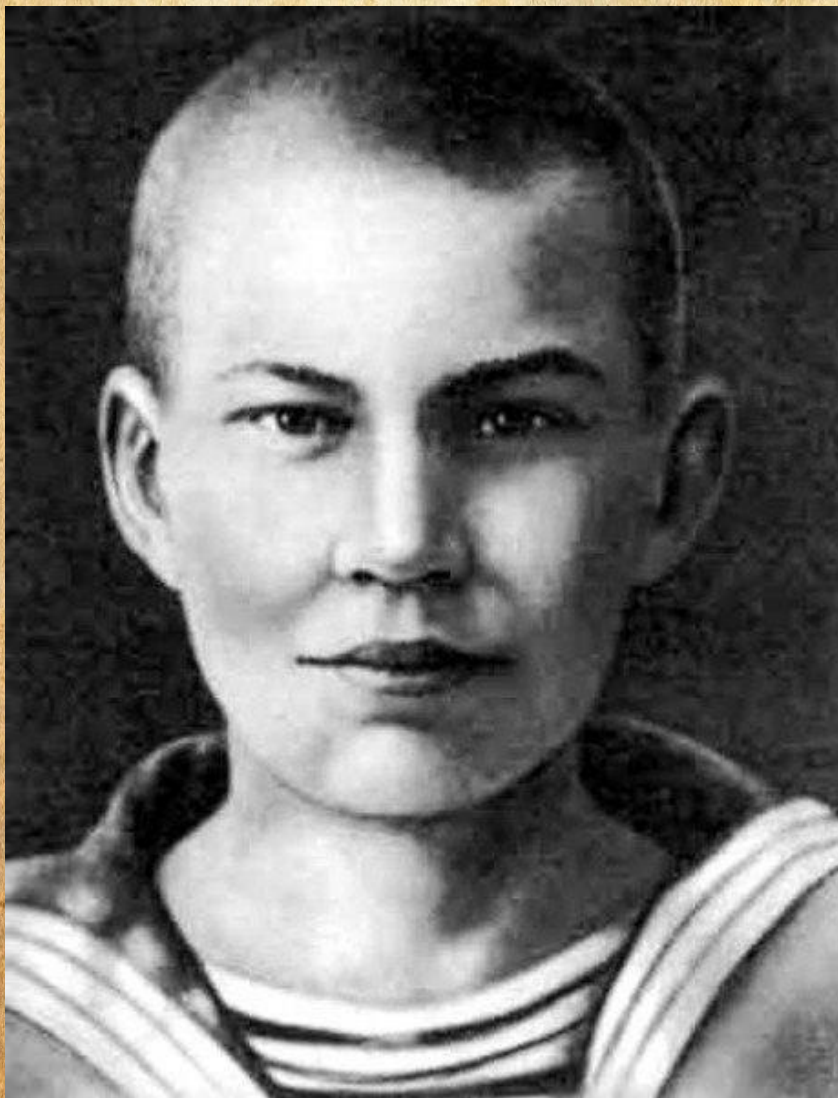


**ул. Ленина**

# Гаранин А.Д.



# Богатков Б.А.



# Покрышкин А.И.



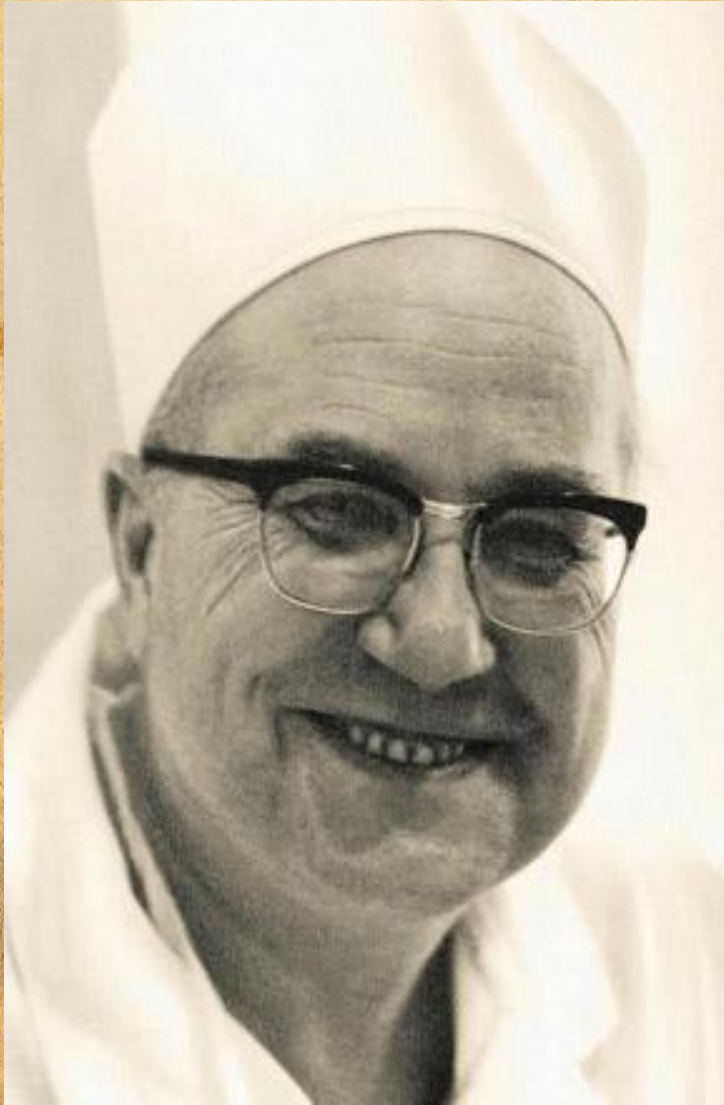
# Ус В.Г.



# Лаврентьев М.А.



# Мешалкин Е.Н.

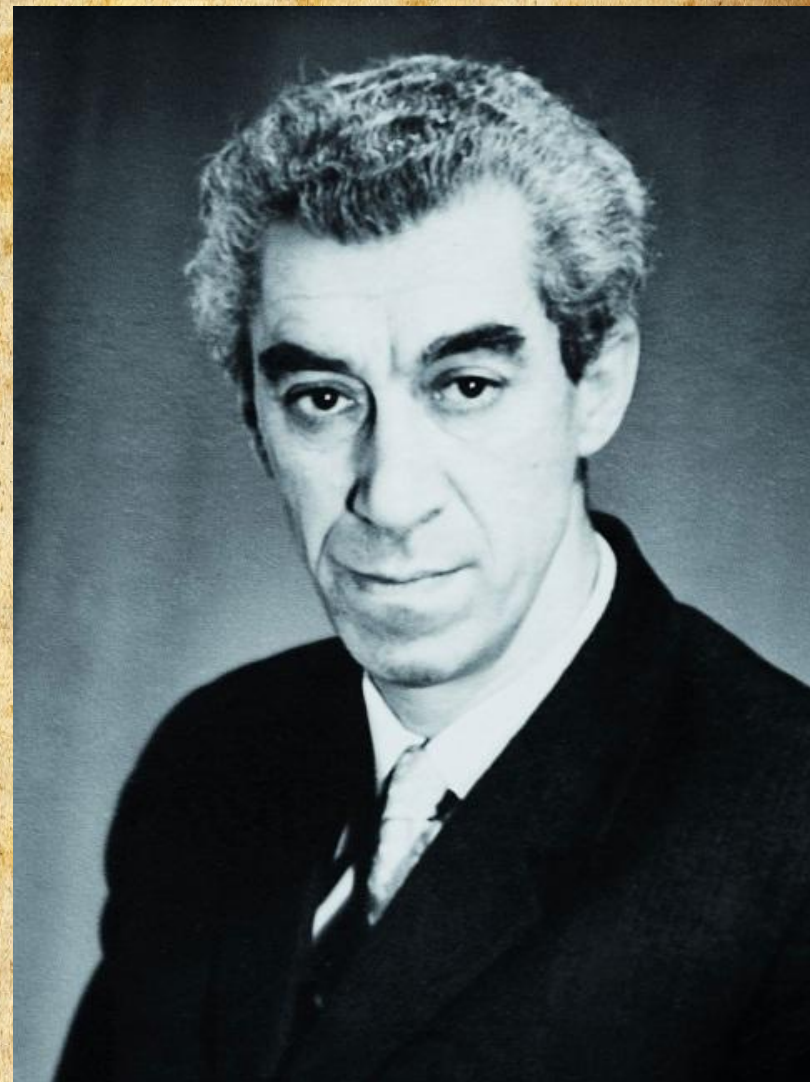


# Крячков А.Д.





# Лыщинский Г.П.



**Площадь Лыщинского**

# III тур «Памятные места Новосибирска»

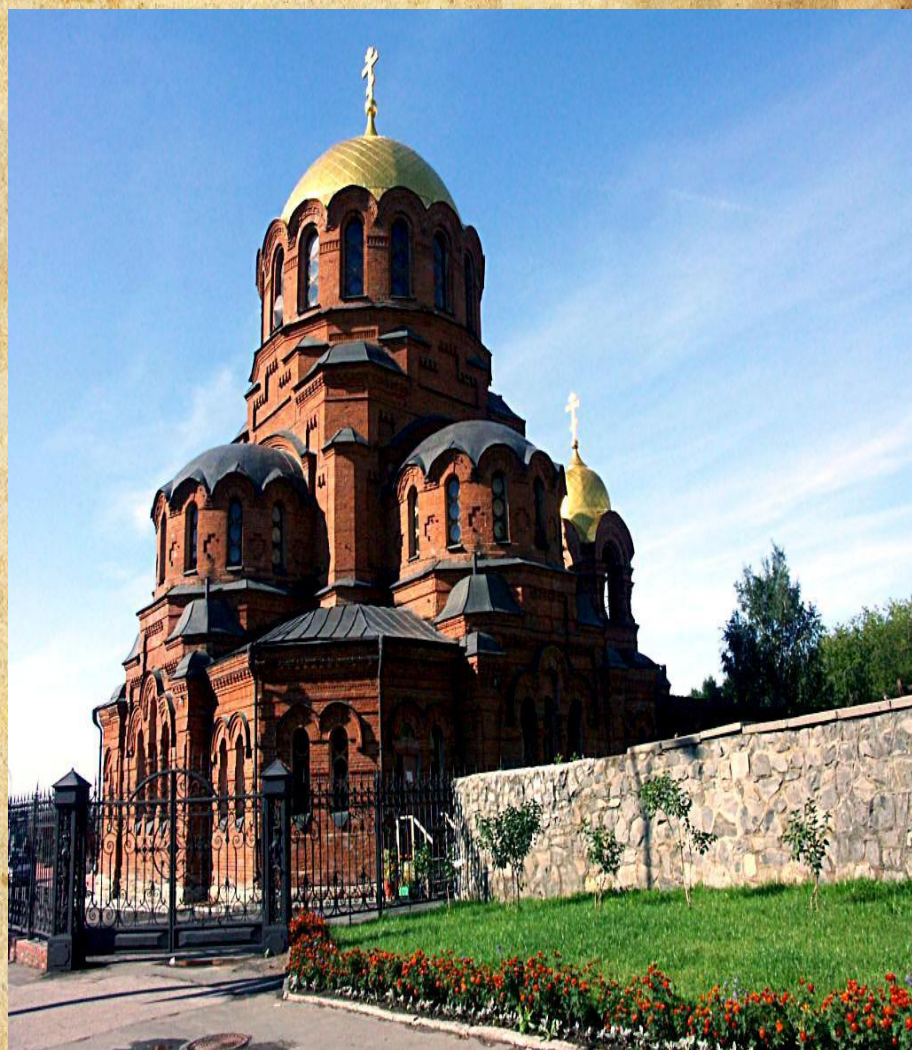
Мелькают стрелки по часам,  
И примет день в свои объятия,  
Пройдя по памятным местам,  
Храни в душе кусочек счастья...



**Мемориальный ансамбль «Подвигу  
сибиряков в Великую Отечественную войну  
1941—1945 гг.» (Монумент Славы)**



# Собор Александра Невского — одно из первых каменных строений в городе (1899 год).



# Сквер Героев Революции



shumvas.livejournal.com



shumvas.livejournal.com



shumvas.livejournal.com

# Памятник подвигу лётчика Василия Старощука



# Дом офицеров



# Площадь Сибиряков - Гвардейцев







Я люблю тебя, мой милый город, мой Новосибирск родной

Ежедневно в полдень на главной площади  
города звучат куранты на музыку песни  
"Родной Новосибирск"  
Автор - Владислав Анатольевич ЛЕНСКИЙ

## Сведения об авторе

Быкова Евгения Сергеевна

Методист МКУ ДО-ДДТ Мастер

Новосибирский район, Новосибирская область

[zhenyabykova@mail.ru](mailto:zhenyabykova@mail.ru)