

СТАНОВЛЕНИЕ ДРЕВНЕРУССКОГО ГОСУДАРСТВА



ОПРЕДЕЛЯЕМ ПРОБЛЕМУ

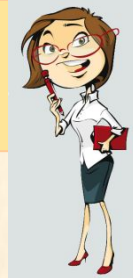


*Легенда о призвании варягов
из русской летописи XI-XII вв.*

«В год 6370 (862). Изгнали [чудь, словене, меря] варяг за море и не дали им дани, и начали сами собой владеть. И не было среди них правля, и встал род на род, и была у них усобица, и стали воевать сами с собой. И сказали себе: «Поищем себе князя, который бы владел нами и судил по праву». И пошли за море к варягам, к руси... Сказали руси чудь, словене, кривичи и весь: «Земля наша велика и обильна, а порядка в ней нет. Приходите княжить и владеть нами». И избрались [среди варягов] трое братьев со своими родами... и пришли [к словенам], и сел старший Рюрик в Новгороде, а другой - Синеус - на Белоозере, третий - Трувор - в Изборске».

Какого легенда считает создателем государства на Руси?

ОПРЕДЕЛЯЕМ ПРОБЛЕМУ



ВАША ФОРМУЛИРОВКА ПРОБЛЕМЫ
МОЖЕТ НЕ СОВПАДАТЬ С АВТОРСКОЙ.
ПОЖАЛУЙСТА, ВЫБЕРИТЕ В КЛАССЕ ТУ
ФОРМУЛИРОВКУ, КОТОРАЯ ВАМ
НАИБОЛЕЕ ИНТЕРЕСНА!





ВСПОМИНАЕМ ТО, ЧТО ЗНАЕМ

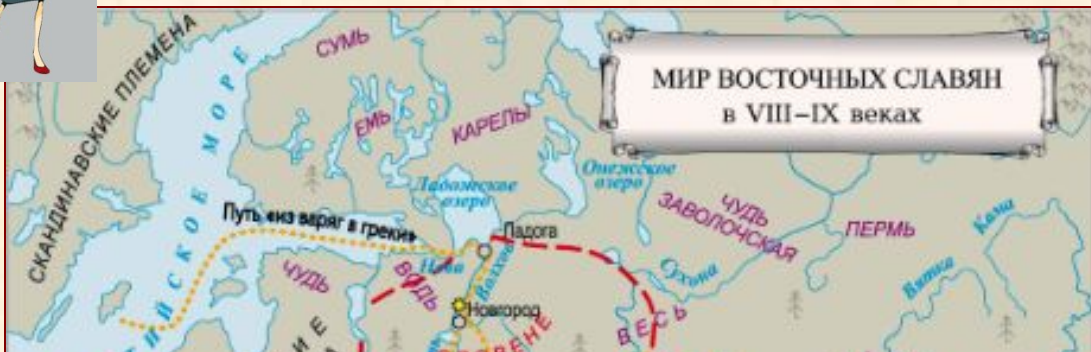
Необходимый уровень. Отметь признаки государства.

Повышенный уровень. Запиши, к какому понятию относятся оставшиеся признаки.

	Признаки		Признаки
	Аппарат управления		Создание государства
	Возникновение городов		Производится сбор налогов
	Армия		Законы
	Разделение людей на общественные слои		Изобретение письменности
	Службы защиты порядка		



ВСПОМИНАЕМ ТО, ЧТО ЗНАЕМ



СЛАВЯНЕ	СОСЕДИ СЛАВЯН

Необходимый уровень. Какие племена можно условно именовать «мир восточных славян и их соседей»?





ОТКРЫВАЕМ НОВЫЕ ЗНАНИЯ

1. «Поищем себе князя...»

2. «Откуда пошла Русская земля...»

3. Князя русов

4. «Иду на вы!»





«ПОИЩЕМ СЕБЕ КНЯЗЯ...»



Предпосылки
возникновения
Древнерусского
государства

Необходимый уровень. Выдели по тексту предпосылки возникновения Древнерусского государства.





«ПОИЩЕМ СЕБЕ КНЯЗЯ...»

Необходимый уровень. Как должен был повлиять распад родовых общин на переход восточных славян от первобытного общества к цивилизации?

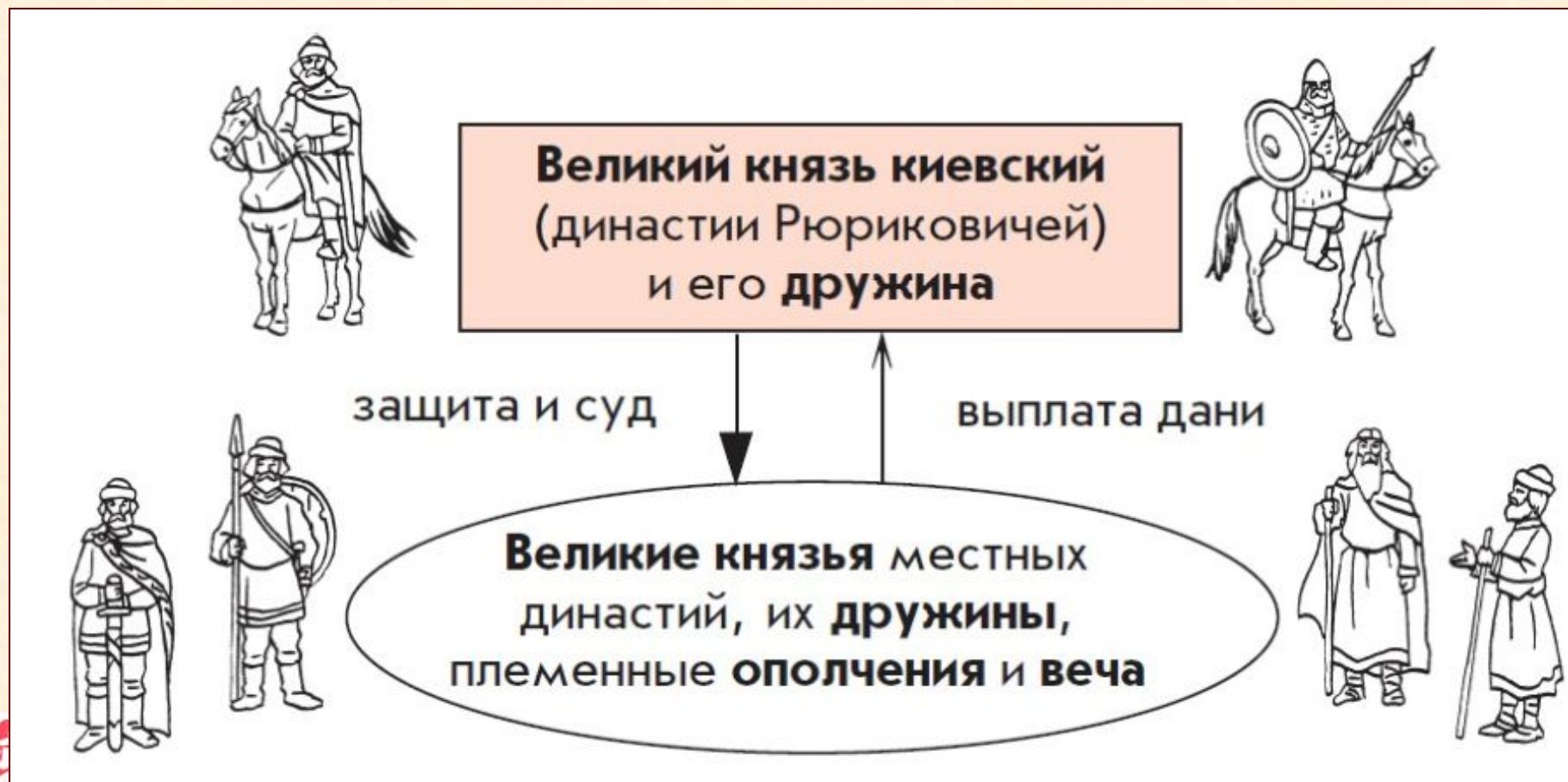
Общественное
расслоение
у восточных славян





«ОТКУДА ПОШЛА РУССКАЯ ЗЕМЛЯ...»

Необходимый уровень. Судя по этой схеме, какие черты государства сложились на Руси?





«ОТКУДА ПОШЛА РУССКАЯ ЗЕМЛЯ...»



Необходимый уровень. На карте отметить два центра образования Древнерусского государства и территорию государства при князе Олеге.

Повышенный уровень. Нанеси на карту доказательства усиления международного влияния Древнерусского государства при первых князьях. Придумай условные знаки для карты.





«ОТКУДА ПОШЛА РУССКАЯ ЗЕМЛЯ...»



1. _____
2. _____

Необходимый уровень. Какие племена оказались в составе Древнерусского государства в 882 году? За чей счёт увеличилась территория к 980 году?



6. _____
7. _____
8. _____
- ...



КНЯЗЬЯ РУСОВ

Повышенный уровень. Укажи имена первых русских князей. Из текста учебника выдели и запиши те их действия, которые способствовали усилению Древнерусского государства.



1.



2.



3.



4.



5.

Имя князя

Действия, которые способствовали усилению
Древнерусского государства



«ИДУ НА ВЫ!»

Необходимый уровень. Как ты думаешь, какую роль сыграл князь Святослав для жителей Руси?



Я считаю, что положительную, потому что _____

Я считаю, что отрицательную, потому что _____



ОТКРЫВАЕМ НОВЫЕ ЗНАНИЯ

**В IX–X веках происходило становление
Древнерусского
государства – монархии, объединившей
племена восточных славян и их
ближайших соседей под властью одной
княжеской династии**



ПРИМЕНЯЕМ НОВЫЕ ЗНАНИЯ



Какого князя, на твой взгляд, Рюрика или Олега, можно считать создателем Древнерусского государства? Свой ответ запиши в таблицу.

Необходимый уровень. Приведи одно доказательство своей точки зрения.

Повышенный уровень. Приведи два-три доказательства своей точки зрения.

Максимальный уровень. При доказательстве своей точки зрения используй материал, не изучавшийся на уроках (из книг, кинофильмов, игр).

Позиция	Я считаю, что _____ _____
Аргумент(ы)	потому что _____ _____

ПРИМЕНЯЕМ НОВЫЕ ЗНАНИЯ



Необходимый уровень. На ленте времени правильно подпиши даты: **862, 882, 907, 945, 972**. Рядом с соответствующей датой подпиши событие: «объединение Новгорода и Киева».

IX	X	XI	XII	XIII	XIV	XV	XVI

Повышенный уровень. Укажи три даты, которые ты считаешь наиболее важными в процессе становления Древнерусского государства. Своё мнение объясни.

Позиция	Я выбрал даты событий: _____ _____
Аргумент(ы)	потому что _____ _____

ПРИМЕНЯЕМ НОВЫЕ ЗНАНИЯ



Повышенный уровень. Расположи отрывки в

Е. В лето 6370 (862) изгнали варягов за море и не

Ж. Было у Рюрика два мужа, и отпросились они в Царьград со своим родом. И отправились по Днепру, и, проходя мимо, увидели на горе городок. И спросили: «Чей это городок?» И сказали им: «Были

З. В год 859 из заморья взимали дань с чуди, и со словен, и с мери, и с всех кривичей.

здесь и платим дань хазарам». Аскольд и дир остались в этом городе, собрали около себя много варягов и стали владеть землёю полян.

Белом озере, а третий - Трувор - в Изборске. И от тех варягов прозвалась Русская земля.