

# Презентация по истории древнего мира

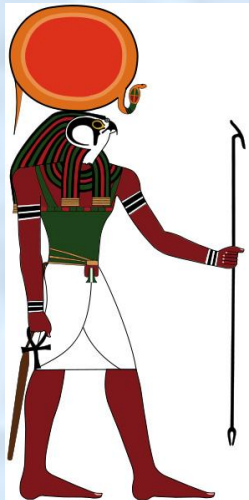
## Древнеегипетские

## боги и богини

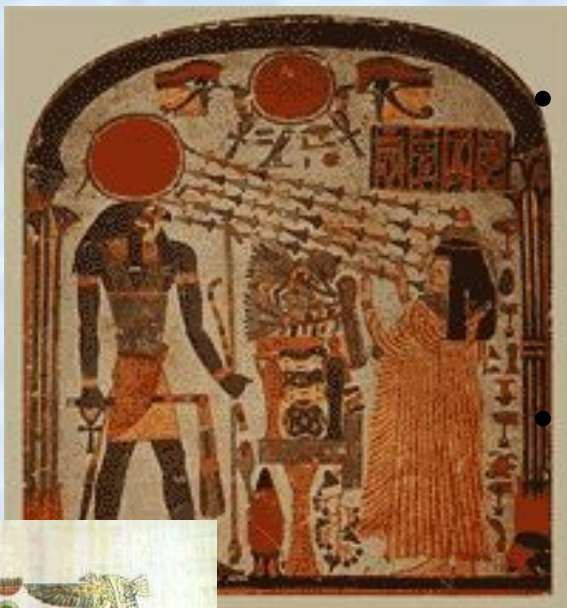
Выполнили: ученики 5 класса

Руководитель: Аликина А.Л.

Москва, 2009.



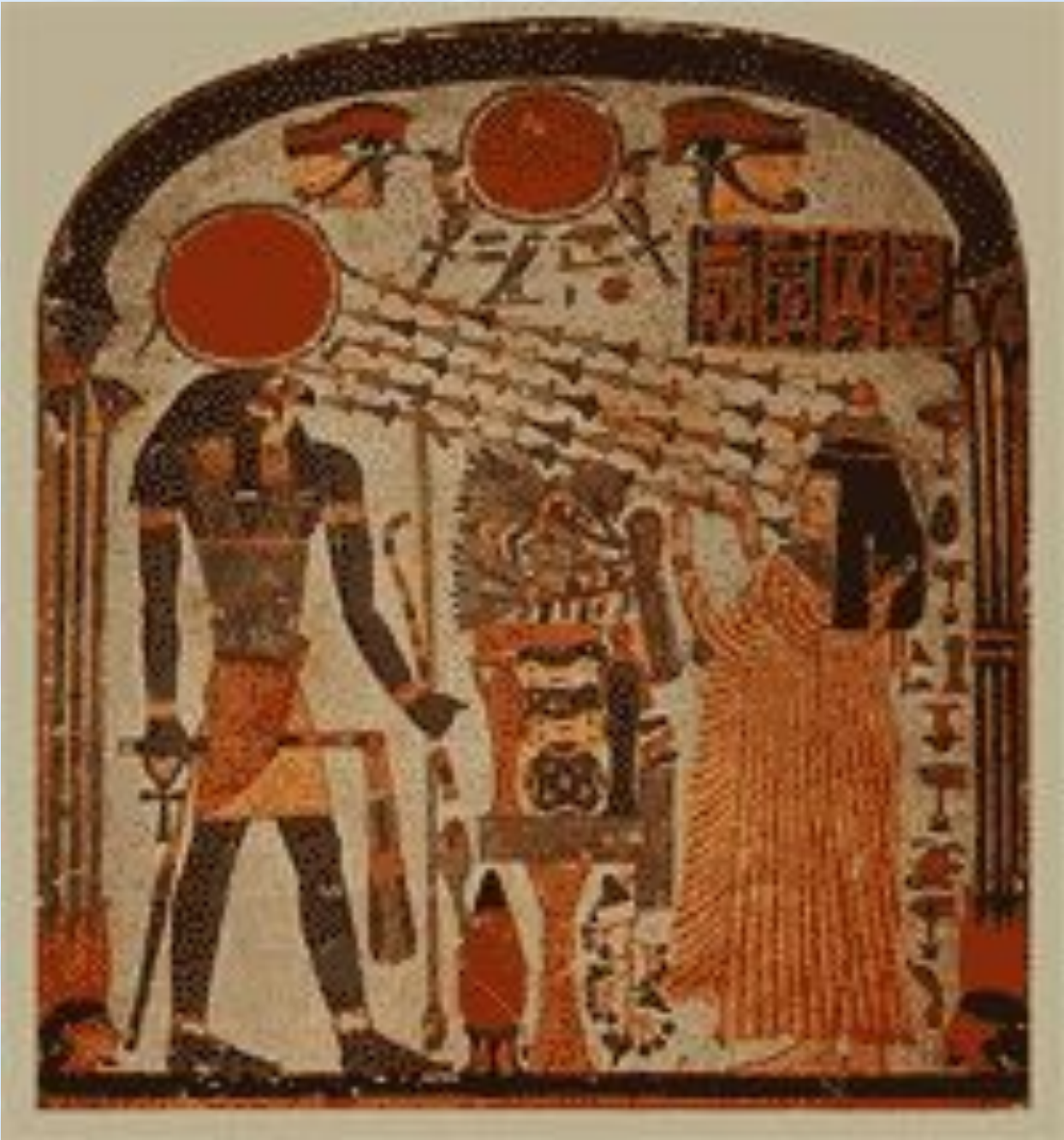
# Египетский бог солнца - Ра



- Почитался как царь и отец богов. Отождествлялся с богом Амоном. Изображался в облике фараона.

- Очи Ра жили какой-то странной, независимой от основного организма жизнью. То Ра создает из Ока людей, то Око, обидевшись, уходит от него, то Ра швыряет его в нарушителей божественных уложений, да еще в виде собственной дочери-богини, то отдает как орудие защиты.

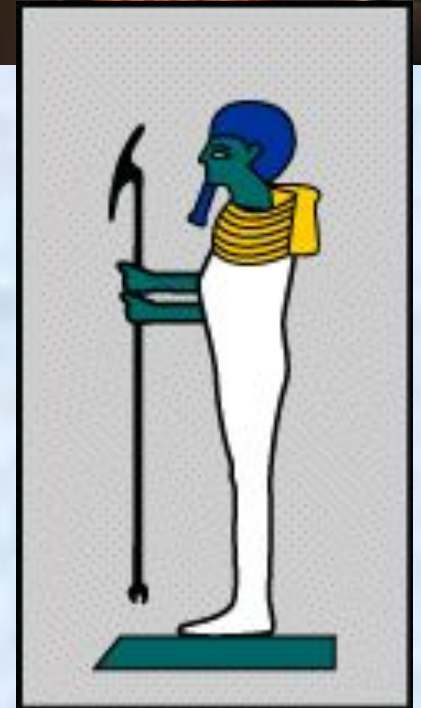






# Птах

- был главным богом древнего города Мемфиса.
- Был богом создателем
- был богом-патроном квалифицированных мастеров и архитекторов.
- изображен как бородатый мужчина, носящий тубетейку. Его руки держат скипетр, анк (иероглиф, означающий "Жизнь") и джет (признак стабильности).

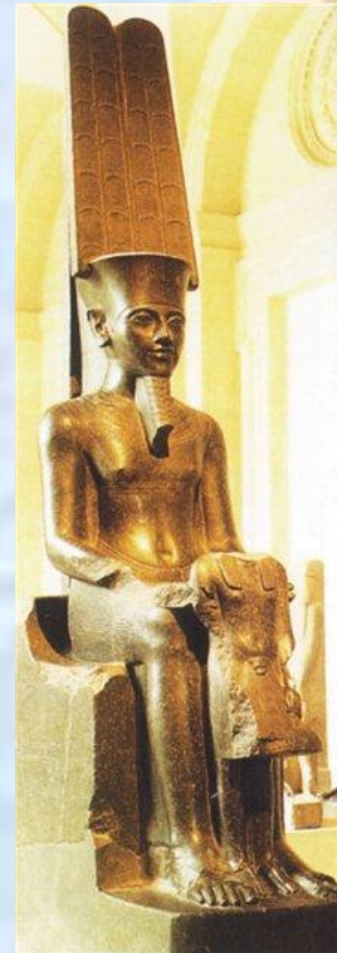


# Птах



# Бог Амон

- **Имя означает "Скрытый"**. Он был местным богом Фив. Его показывали как бога изобилия, с головой быка, как бога воды (в виде гуся), или как змея. Был создан Тотом. Стал государственным богом, богом, которого благодарили за военные успехи. Его храмы были богаты, культ был публичен.
- Во время 19-ой и 20-ой Династий Амон виделся, как *невидимая творческая власть, которая была источником всей жизни на небесах, и на земле, и в великом подземелье, Царстве Мертвых, и приобрел форму Ра.*





# Геб – бог земли

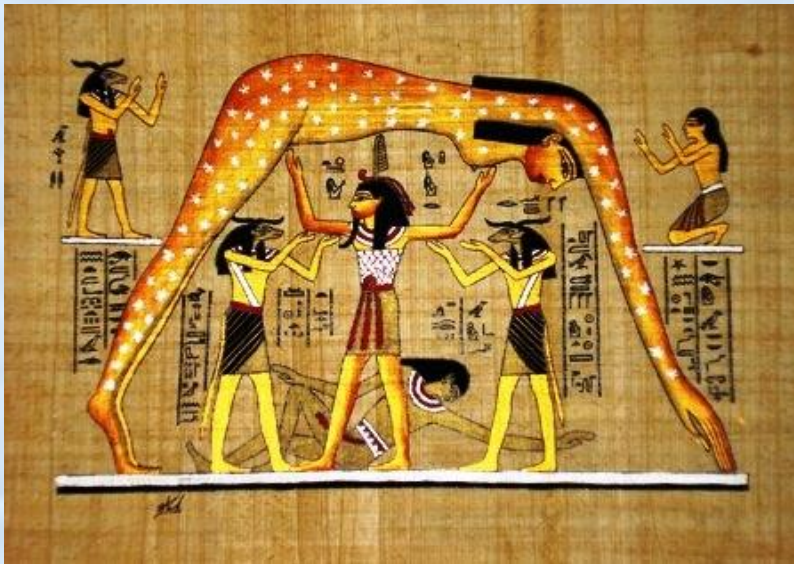
Имя означает - *земля*, когда он смеялся, он вызывал землетрясения . Так как египтяне считали, что их потусторонний мир был буквально под землей Геба, он иногда замечался как содержащий мертвых, или заключающий в тюрьму не достойных .

Он связан с растительностью, с ячменем, который, как говорили, рос на его ребрах, и был изображен с растениями и другими зелеными участками на своем теле.

- Он ассоциировался с гусем. Геб, которого считали гусем, отложил яйцо, из которого появился Ра.



# Нут



- Была дочерью Шу и Тефнут, и женой Геба, земного бога.
- Она была богиней дневного неба и места, где облака сформировались.
- Бог солнца плывет вверх по ее ногам и назад в лодке Атет до полудня, затем он входит в лодку Сектет и продолжает свое путешествие до заката.

# Тот – бог мудрости

- бог луны, мудрости, счета и письма, покровитель наук, писцов, священных книг, создатель календаря.
- Женой Тота считалась богиня истины и порядка Маат.





## Осирис – бог растительности и живой природы



Сет пригласил Осириса к себе на пир, убил его и разбросал части его тела по всей земле. Богиня Исида, жена Осириса, плача, собрала тело мужа и похоронила. У Осириса был сын — бог Гор. Он вырос, вызвал на поединок своего злого дядю Сета и убил его. Затем спустился в гробницу к отцу и оживил его. С тех пор Осирис стал богом умирающей и воскресающей природы, а также царём и судьёй в царстве мёртвых.

# Исида



- Ей поклонялись по всему Египту,
- Она - "великая леди, Крестная мать, госпожа Ра-нефер и т.д.«
- Исида обладала большим навыком в волшебстве.
- Символом Исиды была звезда Сириус, которая была очень чтима, потому что ее появление отмечало начало нового года, объявляло о прогрессе приливов Нила, что означало возобновление богатства и процветания страны.
- Была женой Осириса, душа которого жила в звезде Орион,
- Она вызвала разрушение злодея Апепа и его хозяев темноты посредством энергии волшебных слов.

# Атон-Великий

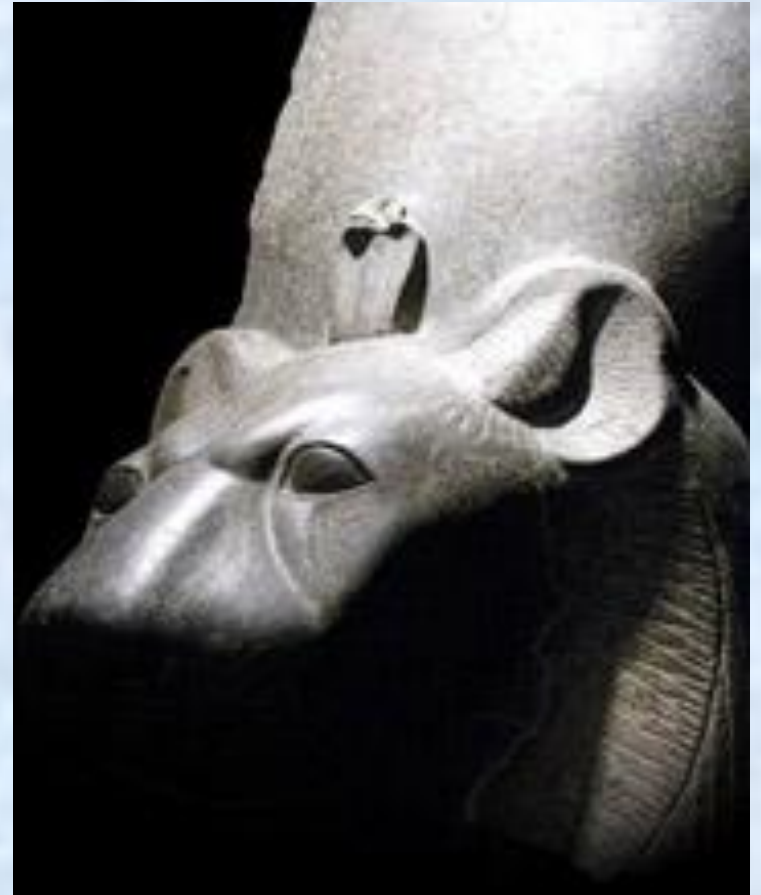
## Бог и Диск Солнца

- Представлял дух солнца, и солнечный диск .
- Был видимой эмблемой великого Бога солнца.
- Происхождение этого бога совершенно неясно.



# Мут

- **Имя** означает "мать", была расценена египтянами как великая "мировая мать" и мать фараонов.
- Была самосоздана.
- **Символы:** Двойная Корона, стервятник, кобра, львица, королева.



# Аскер-аспи



- Апис, полагали, оживлялся душой Осириса, и был истинным Осирисом, а появление нового Аписа было расценено как новое проявление Осириса на земле.

# Апеп

- Был злым демоном, оboжествлением темноты и хаоса, был противником света.
- Самый великий враг Ра.
- Выглядел как гигантская змея, или крокодил, или в более поздних годах, как дракон.





# Гор – бог неба



- Гор - сын Осириса и Исиды.
- У него были тело человека и голова сокола. Только один глаз, потому что после того, как Осирис был убит своим братом Сетом, Гор боролся с Сетом за трон Египта. В этом сражении Гор потерял один глаз, и позже это стало признаком защиты в Египте.
- Гор объединил Египет и даровал богословие фараону.

# Маат

- была богиней физического и морального закона Египта, порядка и правды.
- Была женой Тота и родила восьмерых детей (в т.ч. Амона).
- Помогала Ра совершать свою поездку на лодке через небеса.



Перо Маат служило тем, на чем взвешивались сердца мертвых.

# Маахес

- *Был пожирателем виновного и защитником невинного .*
- Маахес редко упоминался по имени и вместо этого упоминался как "бог резни".

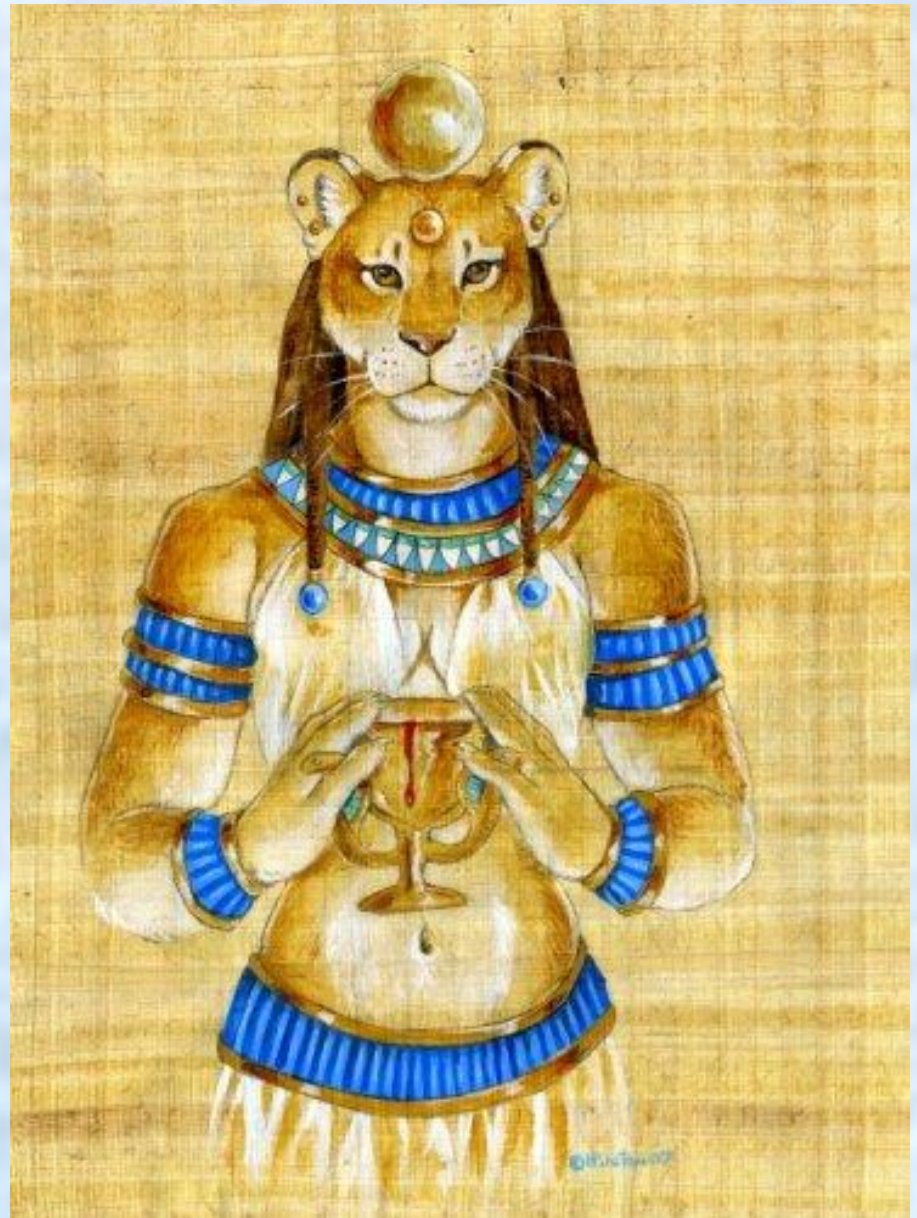


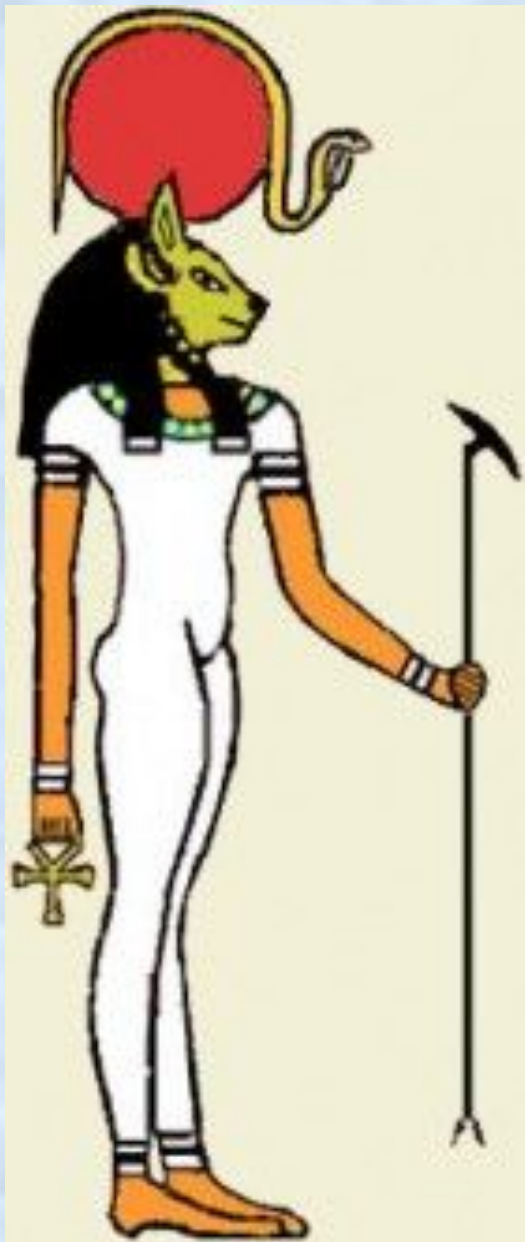
# Семат



- была богиней войны и разрушения с головой львицы
- была сестрой и женой Пта.
- создана от огня глаза Ра. как оружие мести, чтобы уничтожить людей из-за их злых путей, и неповиновения ему.
- считалось, что смерть и разрушение были бальзамом для ее сердца, а горячие ветры пустыни были ее дыханием.

# Хатхор (Семат)





Бастет – богиня плодородия, охранительница детей, урожая.

- Изображалась в виде женщины с головой кошки.
- Была богиней света, радости, веселья. Олицетворяла тепло. Считалась всевидящей, стражем при боге солнца Ра.
- Воплощала женские и материнские качества: изящество, красоту, ласку.

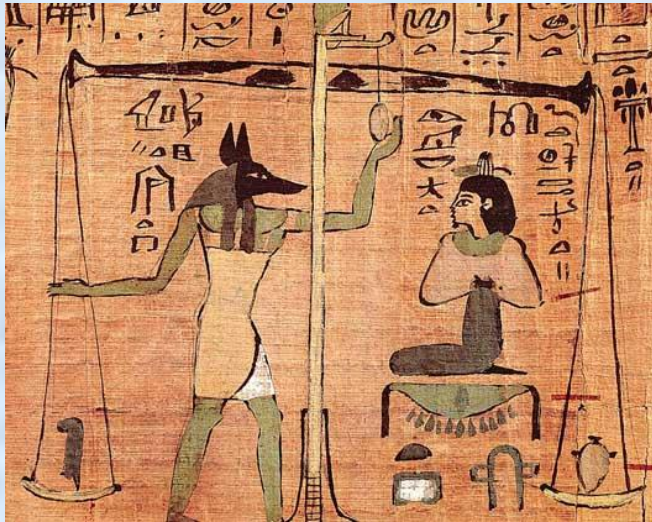
# Хнум

- Был богом плодородия и создания Потока.
- Выращивает деревья, поднимает зерновые культуры, кормит всех своими продуктами.
- Вылепляет всех людей и животных.



# Анубис

- Анубис- покровитель мертвых, сын Осириса и Нефтиды, сестры Исиды. Новорожденного Анубиса Нефтида прятала от своего супруга Сета в болотах дельты Нила. Исиды нашла юного бога и воспитала. Позднее, когда Сет убил Осириса, Анубис, организовав погребение умершего бога, завернул его тело в ткани, пропитанные особым составом, сделав таким образом первую мумию. Анубиса считают создателем погребальных обрядов и богом бальзамирования.
- Анубис также помогал судить умерших и сопровождал праведных к трону Осириса. Анубиса изображали в виде шакала или дикой собаки





# Аментеп

- Аментет - богиня запада (царства мертвых).
- Изображалась в образе женщины со своим иероглифом "аментет" ("запад") на голове.
- Покровительница умерших, протягивала к ним руки, встречая их в стране мертвых.

