

И ПРОСТЁР ОН РУКУ СВОЮ , И РАССТУПИЛИСЬ ВОДЫ



О чём речь?

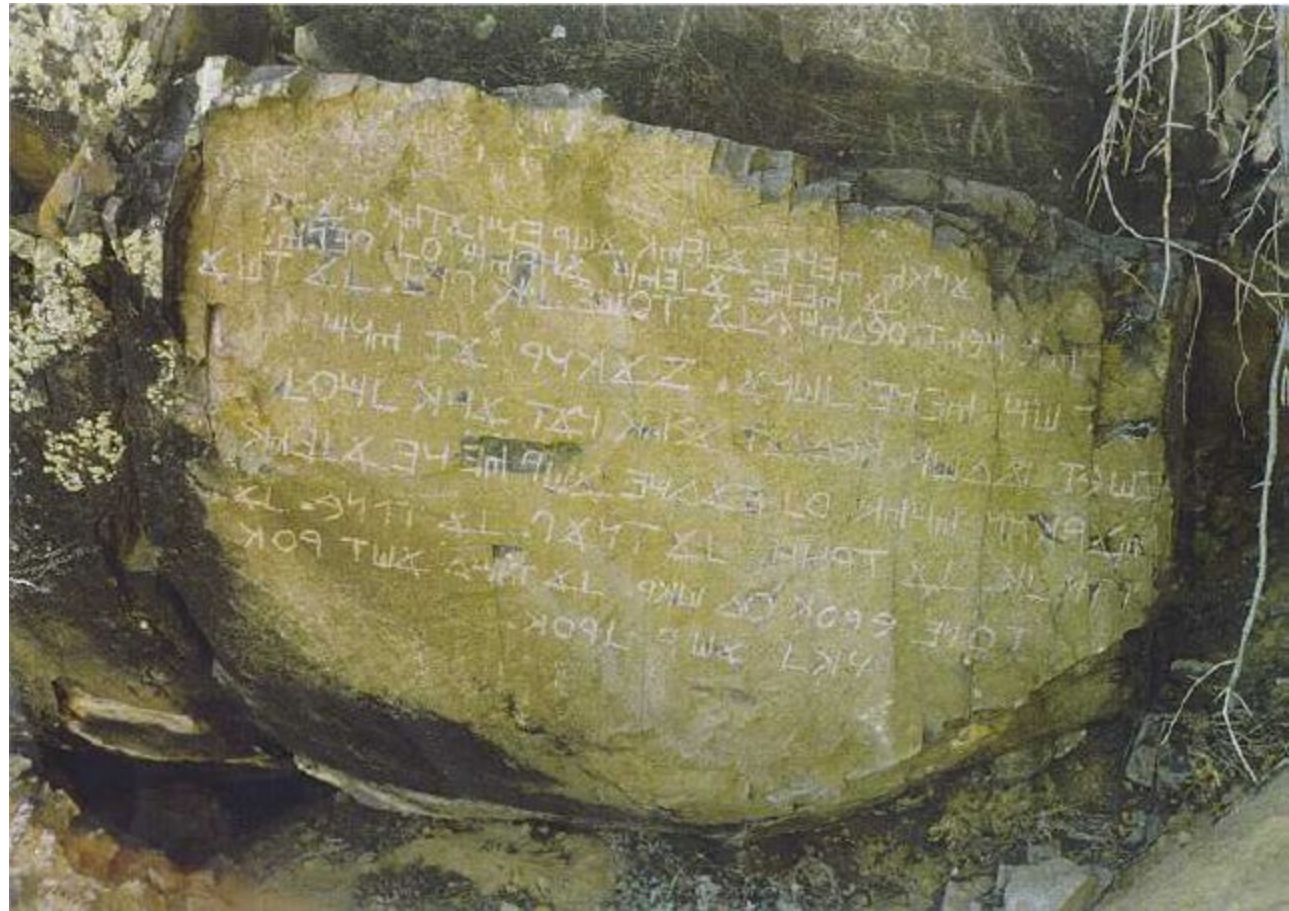
Что предшествовало изображённому на рисунке?

Что было дальше?








Синайский
полуостров



Моисей со скрижалями





-  Горы и возвышенности
 -  Низменности
 -  Основные районы земледелия
 -  Оазисы
 - ФИВЫ** Столицы древних государств
 -  Важнейшие города
 -  Медные рудники
 -  Золотые рудники
 -  Каменоломни
 -  Важнейшие торговые пути
- 0 150 км

Палестина



Река Иордан





В 11 в. до н. э.
евреи основали
древнееврейское
Израильское
царство. Первым
правителем этого
государства стал
Саул. Он одержал
немало побед над
врагами
еврейского
народа, главными
из которых были
народы моря -
филистимляне.

Самсон



3



1



2



5



4

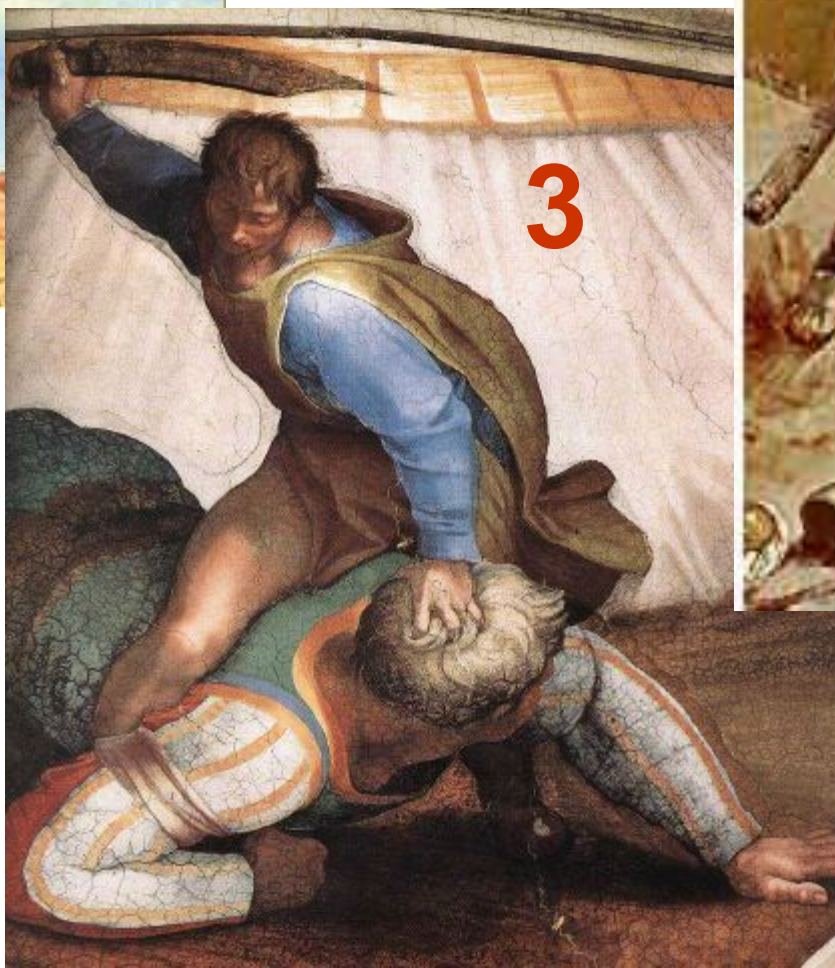


1

Давид и Голиаф



2



3

Новой столицей государства стал город Иерусалим. По преданию, этот город был воздвигнут на том самом холме, где праотец Авраам собирался принести в жертву Богу своего сына Исаака, но тот был чудесно спасен.





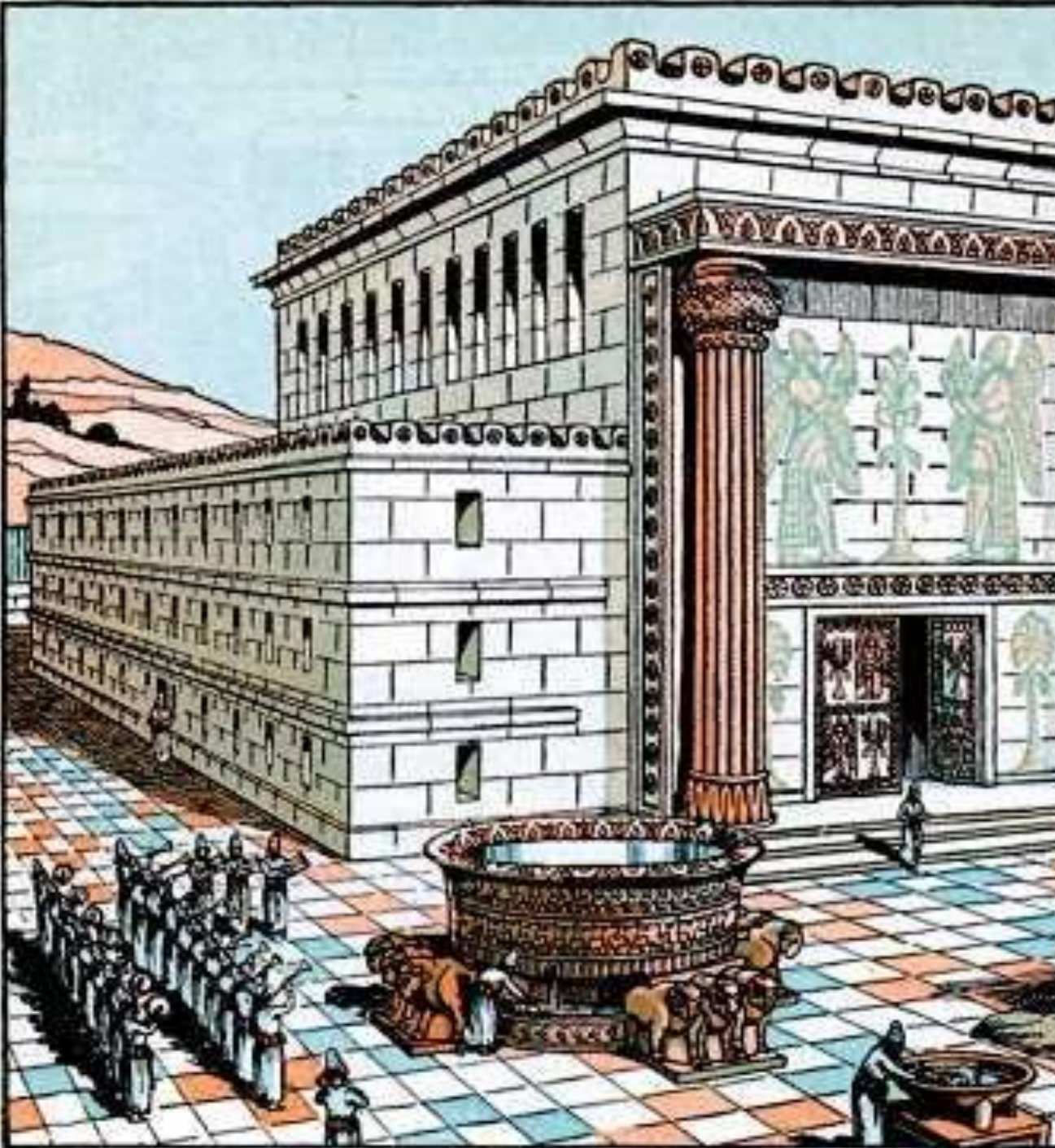


Суд царя Соломона

Царь Соломон прославился своей мудростью, справедливостью и талантами. Его мудрость вошла в поговорку. До сих пор мудрое решение люди называют СОЛОМОНЫМ.

Храм бога Яхве

В храме был установлен жертвенник и хранился Ковчег (ларец). В нем лежали скрижали завета, данные когда-то Богом Моисею. Так Иерусалим стал религиозным центром Израиля, хранилищем еврейских святынь.



п-ов Малая Азия

Евфрат

о. Кипр

Библ

Средиземное море

Финикия

Сидон

Тир

Иордан

Иерусалим

Египет

Красное

4 **Синайский
полуостров**

6

1

3

2

