

Древнегреческий ТЕАТР.

Выполнила: Зеличенко Л.Е.

Учитель ИЗО ГБОУ СОШ № 879, ЮАО, г. Москвы

Театр в Древней Греции.

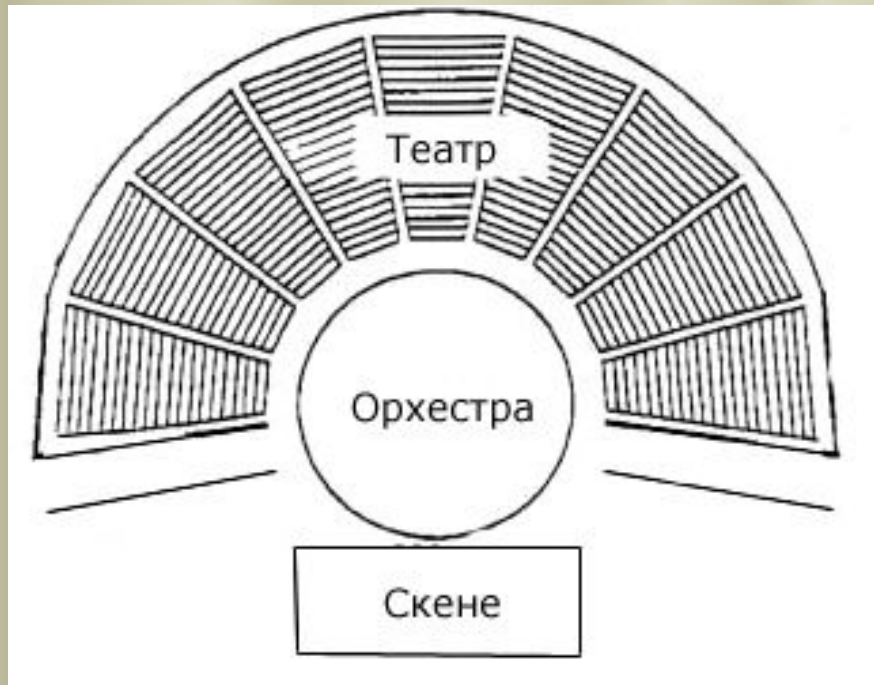


- **Театр возник в Древней Греции более 2500 лет назад в честь Великих Дионисий и бога Диониса, покровителя виноградарства.**
- **Слово театр означает «место для зрелища» или само «зрелище».**
- **Каждый полис имел свой театр. Он строился у подножия холма под открытым небом.**



Театрон — здание греческого

Устройство театра.



- **Амфитеатр** — зрительская часть греческого театра, разделенная проходами на сектора и поднимающаяся полукругом над орхестрой.

- **Орхестра** – круглая или полукруглая площадка, на которой выступали актёры и хор.
- **Скене** – пристройка, примыкавшая к орхестре. К её стене прикрепляли полотнища, изображавшие то вход во дворец, то берег моря. Внутри скене хранились костюмы и маски актёров.

- **В первом ряду сидели почётные гости: жрецы Диониса, стратеги, олимпионики.**



- **Актёрами были только мужчины.**



Котурны – высокие башмаки красного или белого цвета на толстой пробковой подошве.

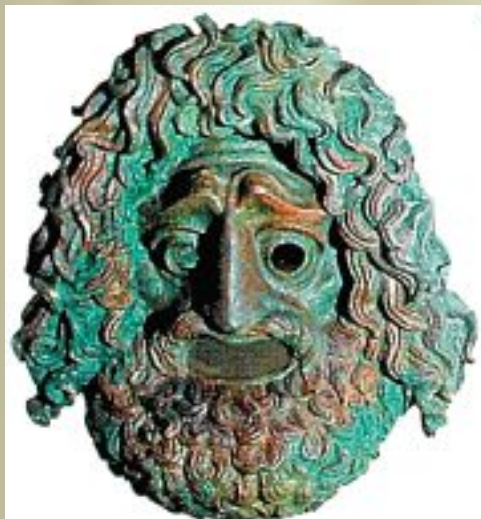
Театральная маска.



Театральные маски.
Мозаика виллы Адриана в Тиволи (II век).

- Маска – с древних времен важный атрибут театрального действия.
- Театральная маска исторически вышла из обрядовой маски.
- Традиционно существует в форме накладки на лицо
 - театр Древней Греции,
 - Буддистский мистериальный театр,
 - комедия дель арте и пр.,
- И в форме маски-грима
 - японский театр Ноо
 - японский театр Кабуки.
- Изображает «чужое лицо» или представляет «безличность», «безымянность», скрывая лицо (часть лица) под нейтральной повязкой.

- Каждая маска увеличивала черты лица, подчеркивала страсть, которой одержим персонаж, и с помощью встроенного рупора усиливала звук. Маски были цветными: мужские лица — темные, женские — светлые. Раздражение и ярость передавались багровым цветом, мудрость — синим, хитрость — рыжим, болезнь — желтым



КОМЕДИЯ.



Сцена из древнегреческой комедии.
Рисунок на вазе.

- **КОМЕДИЯ** - произведение, изображающее такие жизненные положения и характеры, которые вызывают смех. В комедии - действующими лицами являлись обычные люди, современники автора и зрителей .
- **Актеры высмеивали людские пороки:**
 - **глупость правителей,**
 - **жадность торговцев,**
 - **бесчеловечность военных, затевающих войны для собственной выгоды.**

ТРАГЕДИЯ



- - произведение, изображающее борьбу, личную или общественную катастрофу, обычно оканчивающуюся гибелью героя. В трагедии действовали герои мифов, боги и герои.