

ДРЕВНЕЙШАЯ ИСТОРИЯ ПРИАМУРЬЯ



- ◆ **АРХАЙОС** – древний
- ◆ **ЛОГОС** – слово, знание

Греческий философ

Платон

IV в. до н. э.

Б.С. Сапунов, А.П. Окладников, А.П. Деревянко



- 
- The background features a stylized globe with a grid of latitude and longitude lines. A hand is shown holding a pen, positioned as if writing on the globe. The overall color scheme is a solid blue with white and orange text.
- ◆ **КУЛЬТУРНЫЙ СЛОЙ** –
слой земли,
содержащий остатки
деятельности человека.

- ◆ **ПАЛЕОЛИТ** – древний каменный век, время существования ископаемого человека от 2 миллионов лет назад до X тысячелетия до н.э.

ПИТЕКАНТРОП (обезьяночеловек).

Голландский врач Эжен Дюбуа.

1894 г. Остров Ява.

Объём мозга – 900 куб. см.

Ходил на 2 ногах, но часто
прибегал к помощи рук,
опираясь на них.

- ◆ **СИНАНТРОП** – ископаемый человек, живший около 400 тысяч лет назад. Скелетные остатки найдены в Северном Китае.

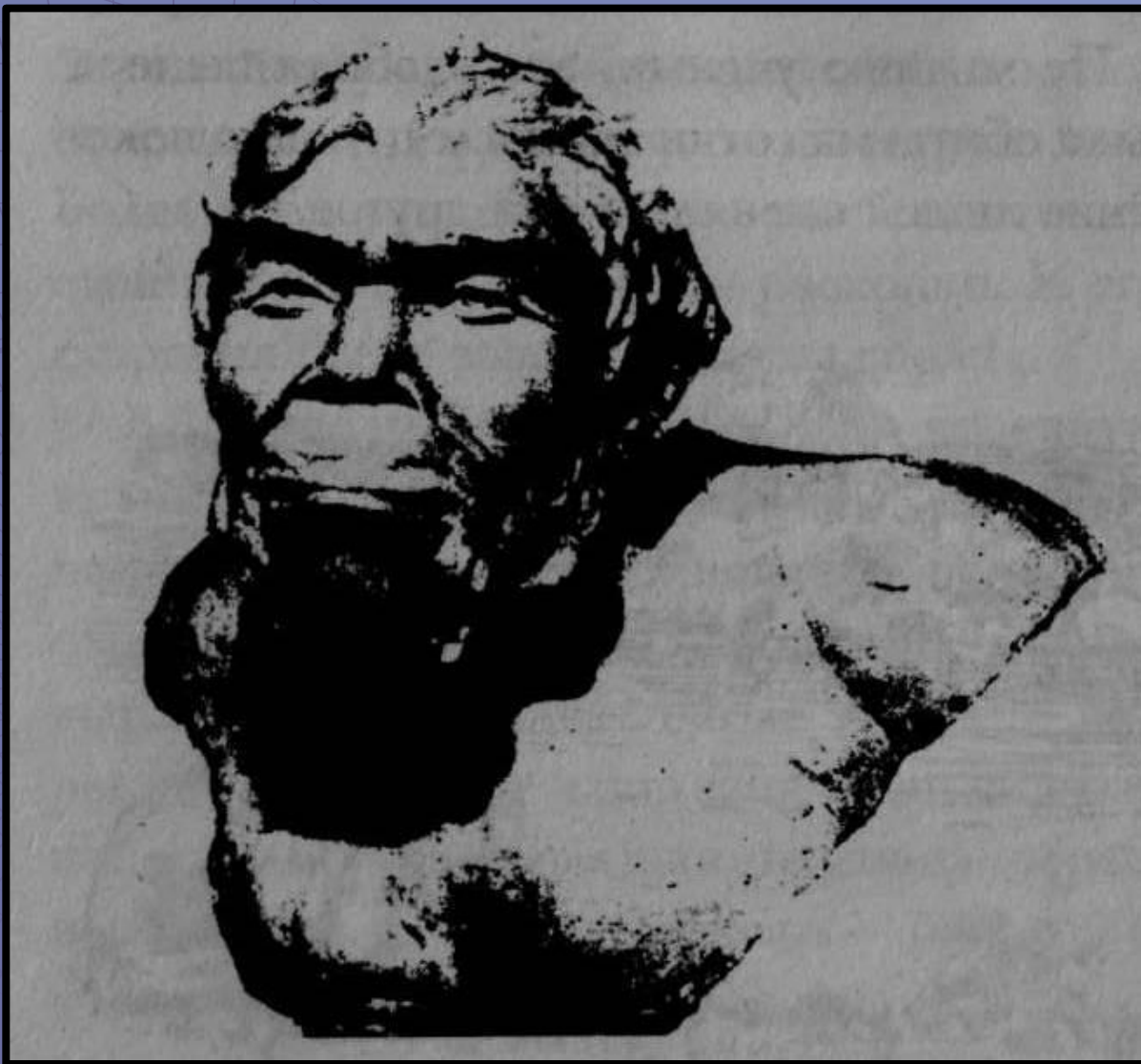
СИНАНТРОП (китайский человек).

1937 г. Пещера Чжоухоудянь
(близ Пекина).

Объём мозга – 1000 куб. см.

Не использовал руки при ходьбе.
Умел обращаться с огнём, но
сам получать ещё не научился.
Делал грубые орудия труда.

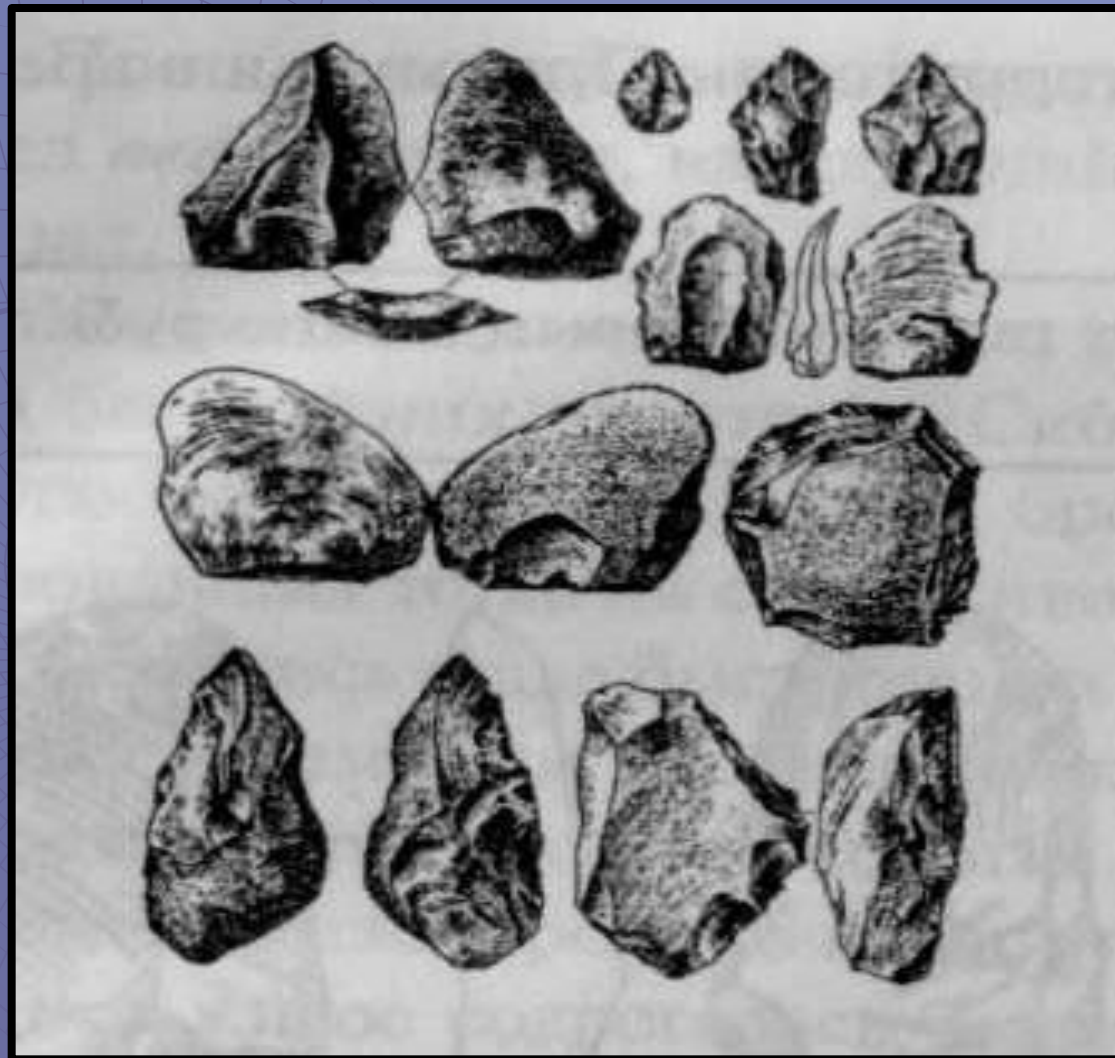
Синантроп.



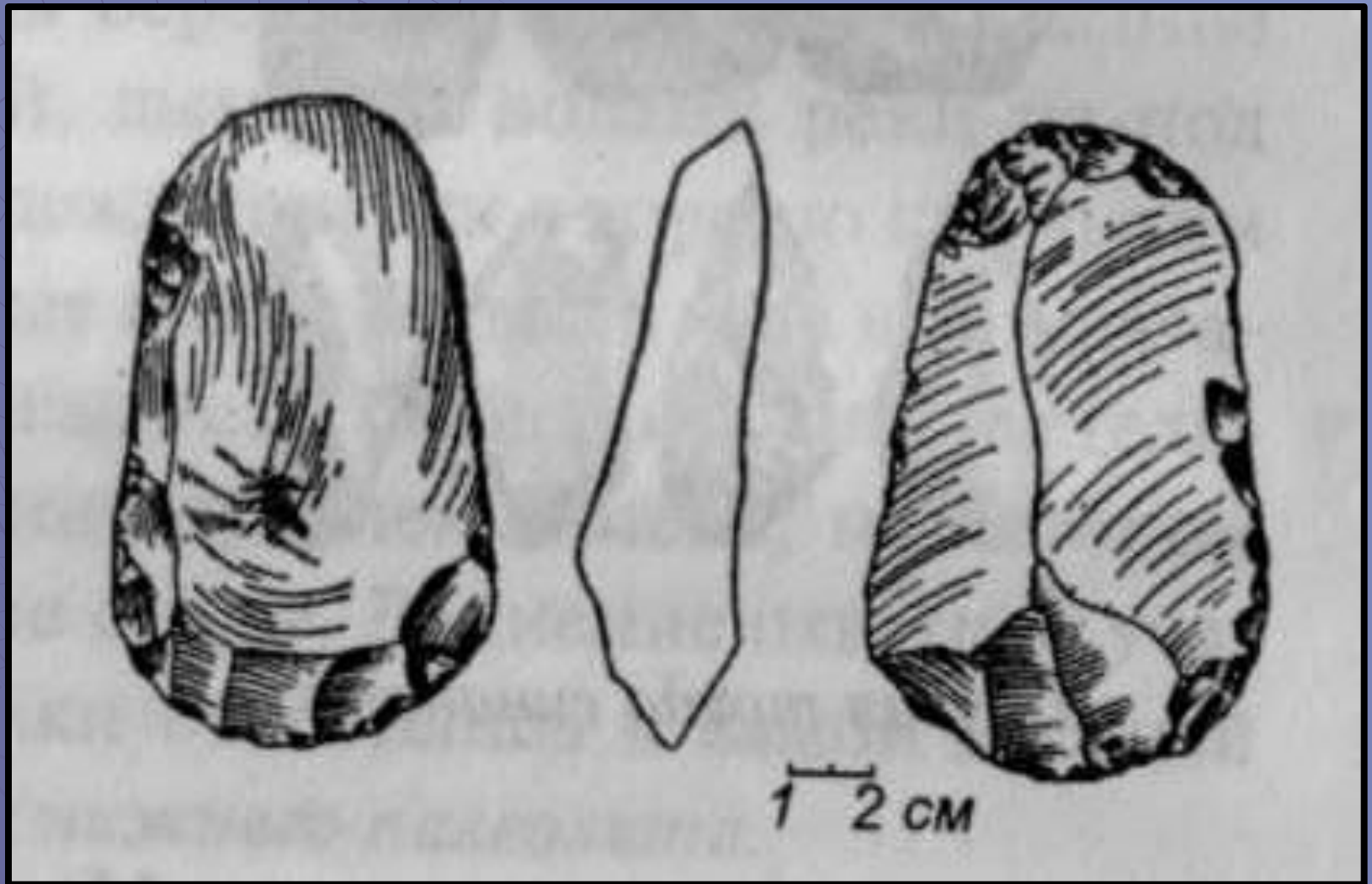
Женщина синантроп



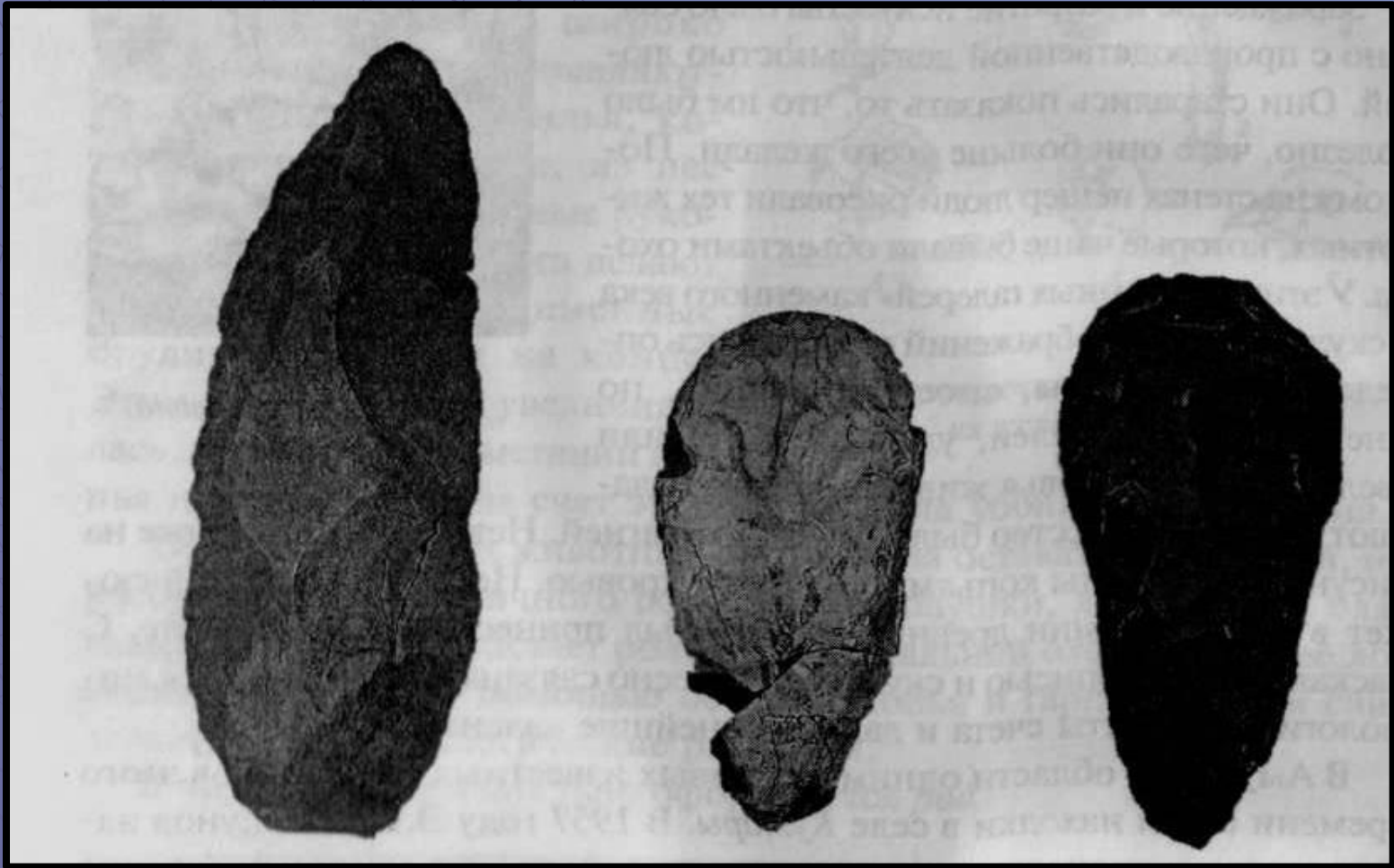
Орудия труда синантропа



Скребок



*Наконечник копья, ножи.
Верхний палеолит.*



Скребки. Верхний палеолит.



НЕАНДЕРТАЛЕЦ (река Неандер).

1830 г. Палеонтолог-самоучка
Щмерлинг. Бельгия, долина реки
Аурис

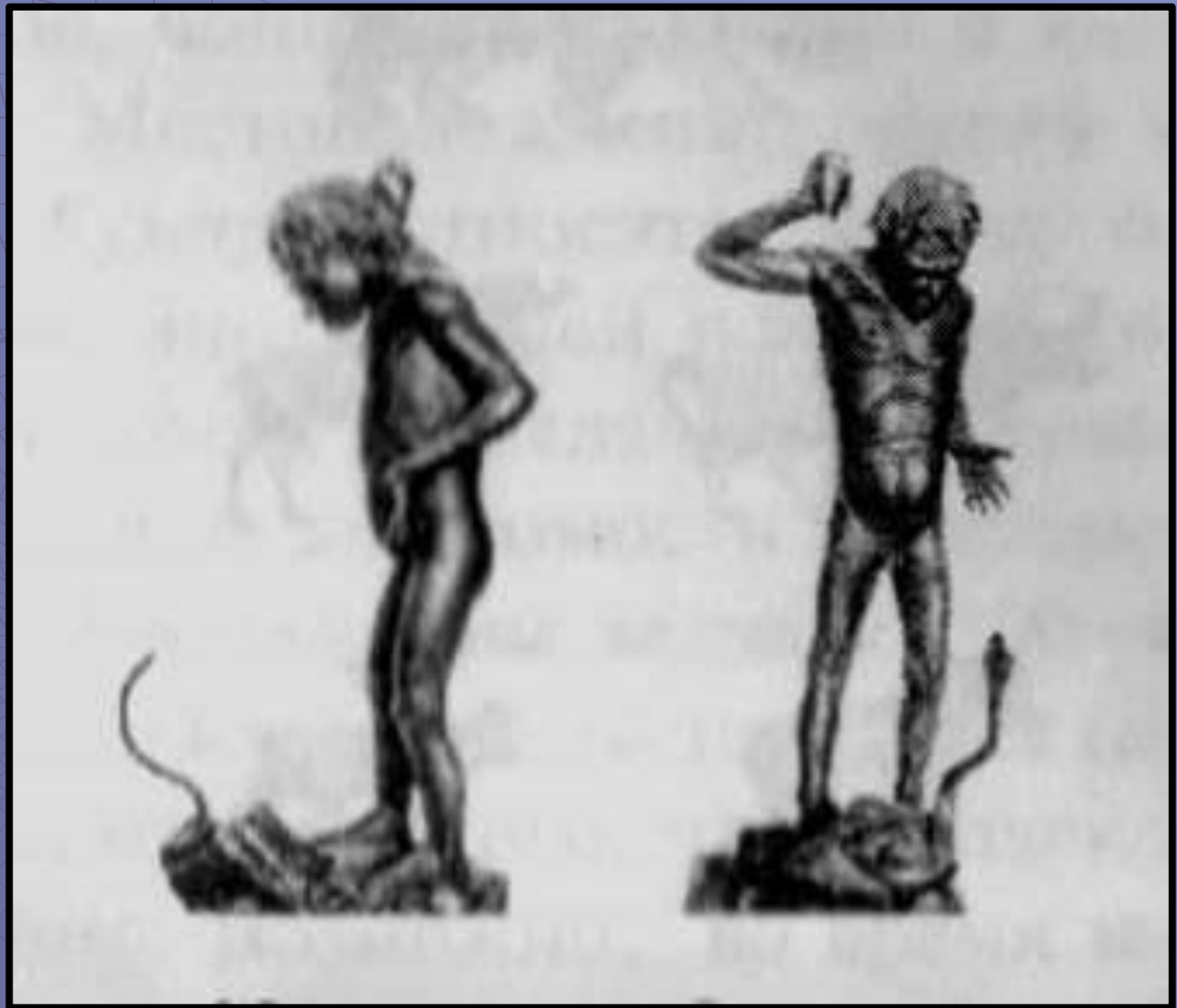
Германия, долина реки Неандер.

Объём мозга – 1600 куб. см.

Сильно сутулился, при беге
пригибался к земле. Рост – 160 см.

Очень сильный. Жил 20-25 лет.

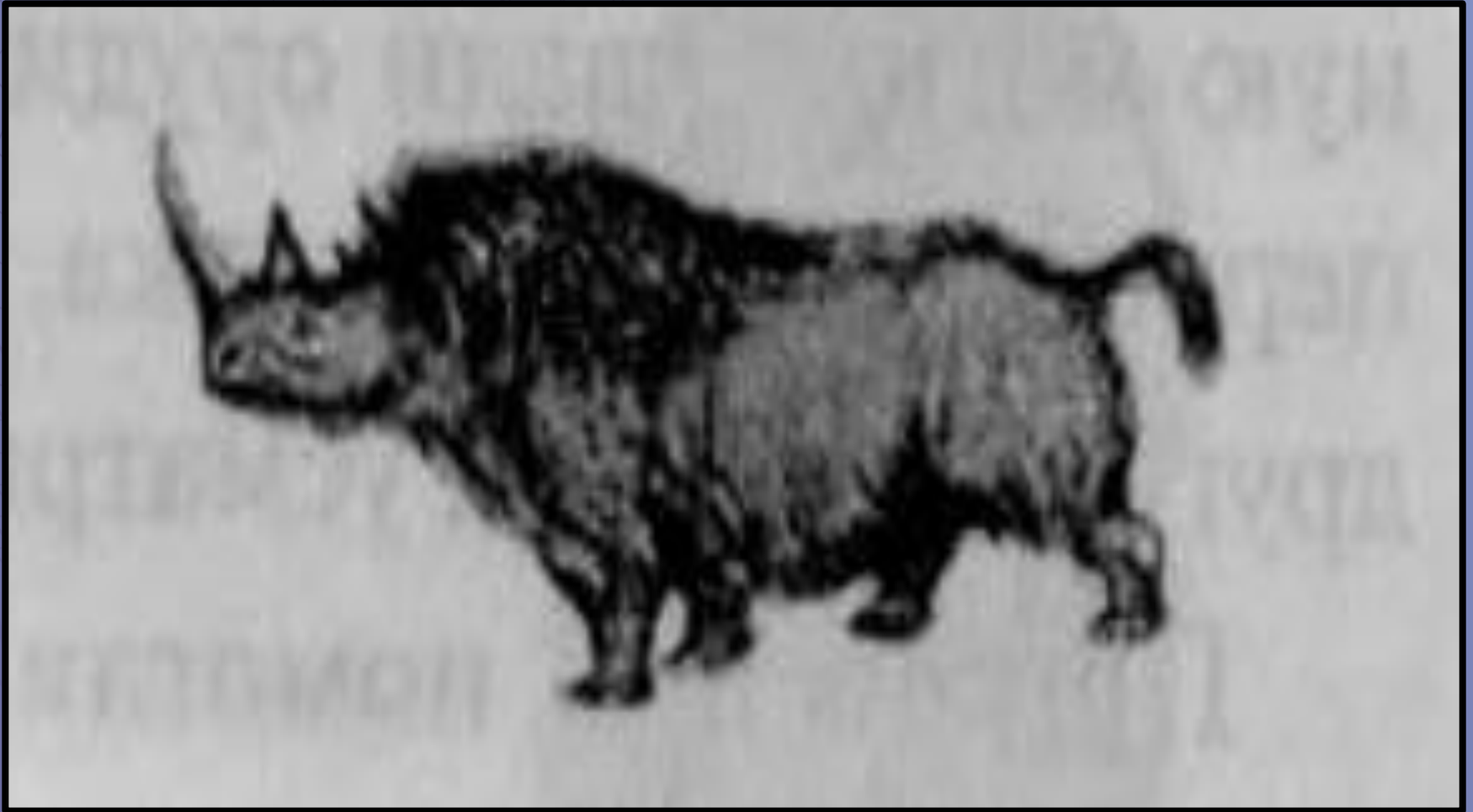
Мальчик-неандерталец.



Фауна эпохи мустье



*Шерстистый носорог.
Эпоха мустье.*



*Пещерный медведь.
Эпоха мустье.*



Мамонт. Эпоха мустье.



Жилище эпохи верхнего палеолита.



ДОСТИЖЕНИЯ:

- Искусственный огонь;
- Загонная охота с огнём;
- Погребения;
- Искусство.

КРОМАНЬОНЕЦ. (Человек дважды разумный)

1868 г. Франция, грот Кро-
Маньон.

Мозг близок к мозгу
современного человека.
Удлинённый череп и довольно
широкое лицо. Занимались
охотой.

Рост – 170-180 см.

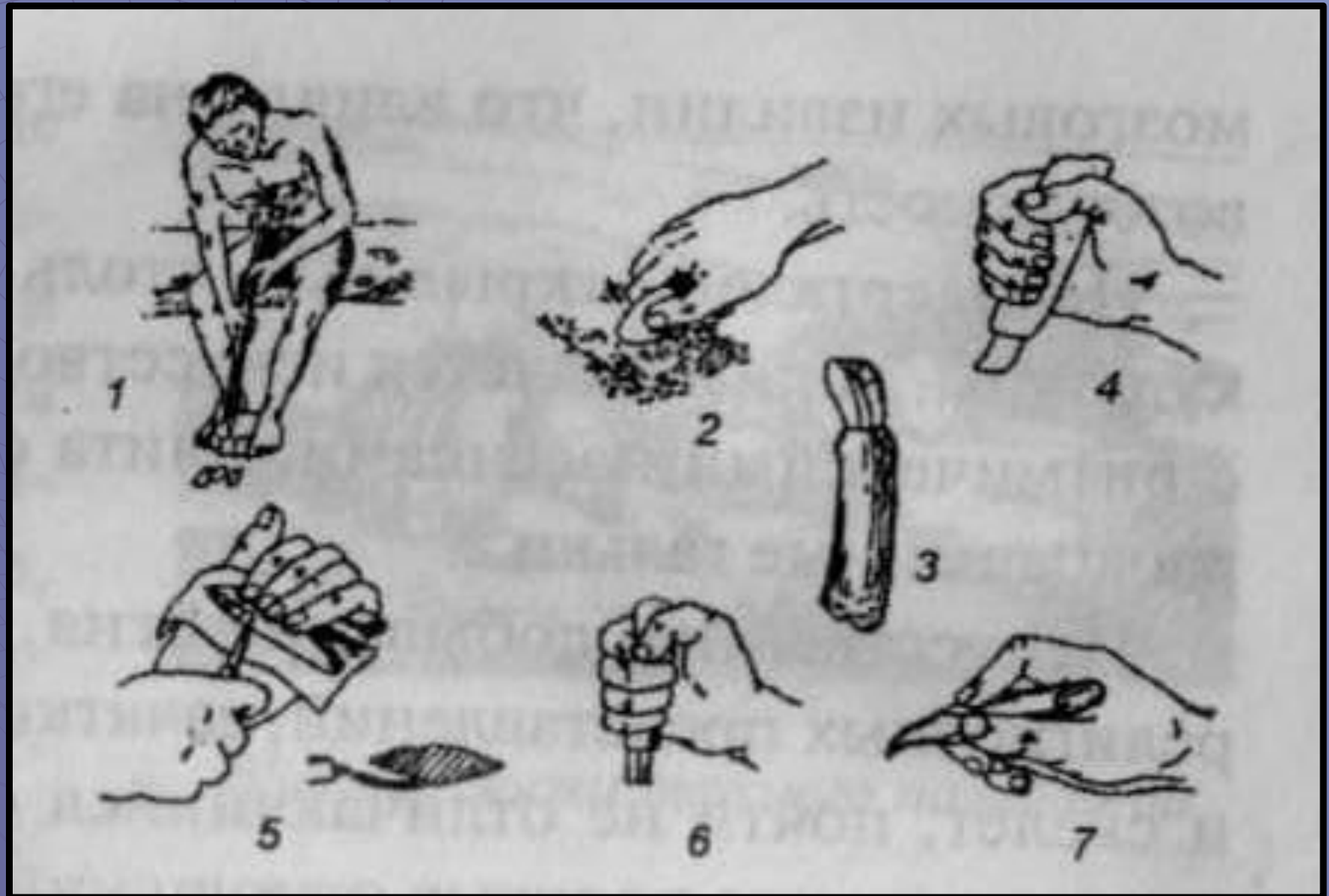
Кроманьонец.

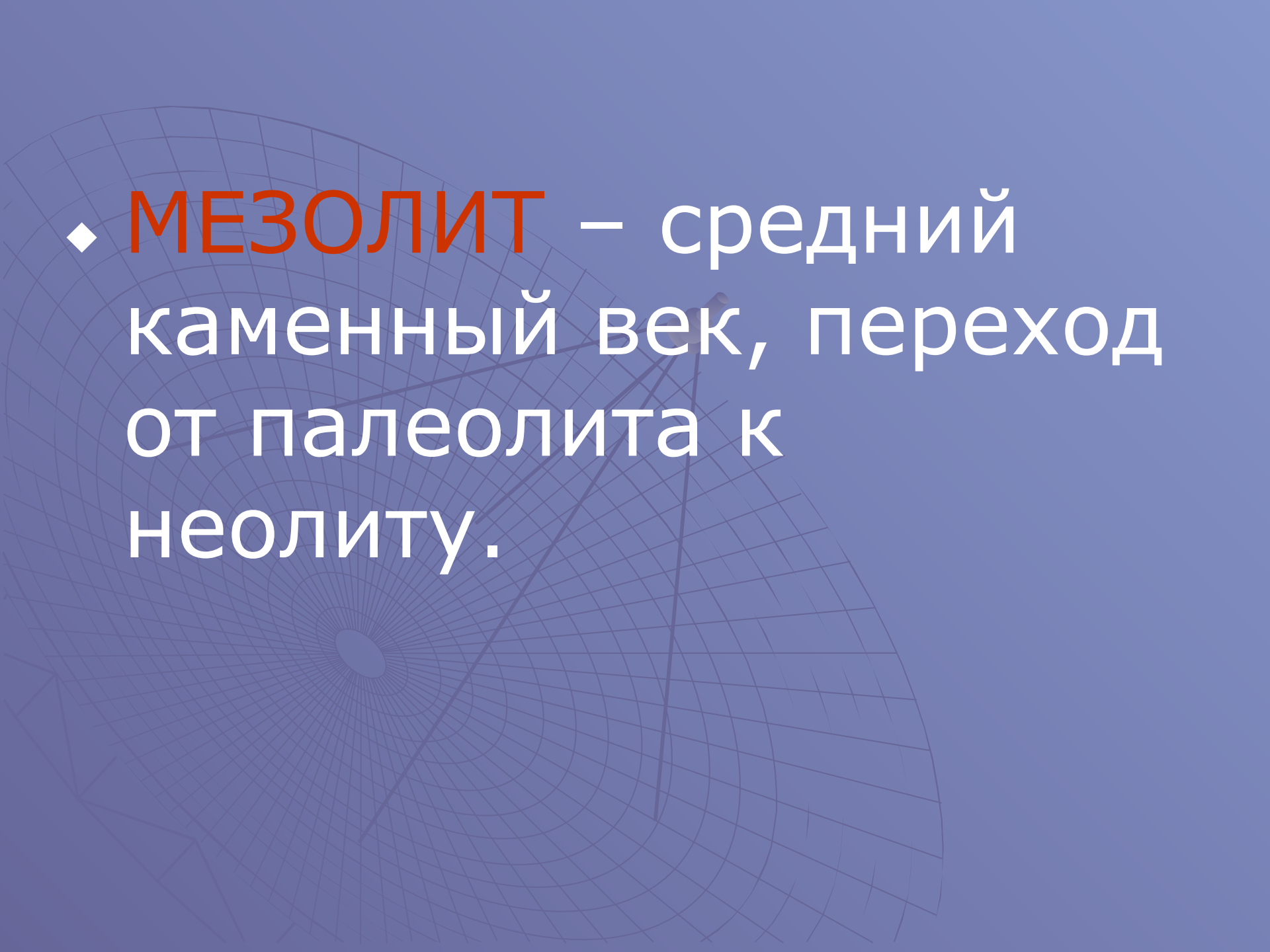


ДОСТИЖЕНИЯ:

- вкладышевская техника;
- рыбу не ловили, а добывали;
- оформляется род;
- женщина во главе рода.

Изготовление орудий труда и их использование.

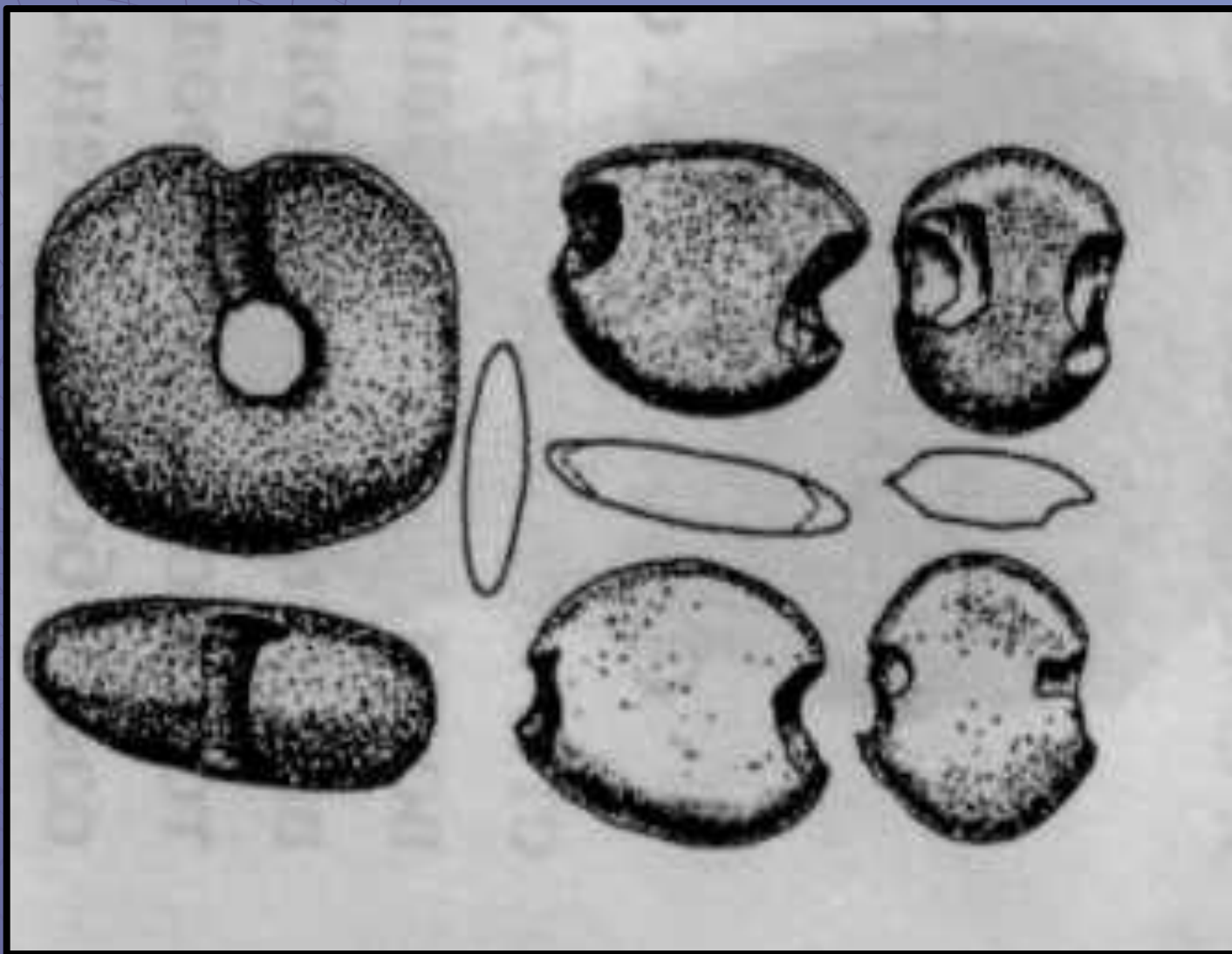


- 
- ◆ **МЕЗОЛИТ** – средний каменный век, переход от палеолита к неолиту.

СОБЫТИЯ И ДОСТИЖЕНИЯ:

- ушёл ледник;
- изобретение лука и стрел;
- приручение животных;
- рыболовство;
- зачатки земледелия;
- зарождение керамики.

Грузила.



Древняя керамика.



- ◆ **НЕОЛИТ** – НОВЫЙ
каменный век
(XII – III тысячелетие
до н.э.)

- ◆ **НЕОЛИТИЧЕСКАЯ РЕВОЛЮЦИЯ** – переход от присваивающего к производящему хозяйству.

СОБЫТИЯ И ДОСТИЖЕНИЯ:

- новые орудия труда и новая техника их обработки (пиление, сверление, шлифование, полирование, заточка);
- выделяются отдельные мастера;
- появление ткачества;
- дерево как строительный материал;
- обжиг глины;
- переход к оседлости.

◆ АРХЕОЛОГИЧЕСКАЯ КУЛЬТУРА –

совокупность
археологических
находок, относящихся к
определённому
историческому периоду
и месту.

ГРОМАТУХИНСКАЯ КУЛЬТУРА.

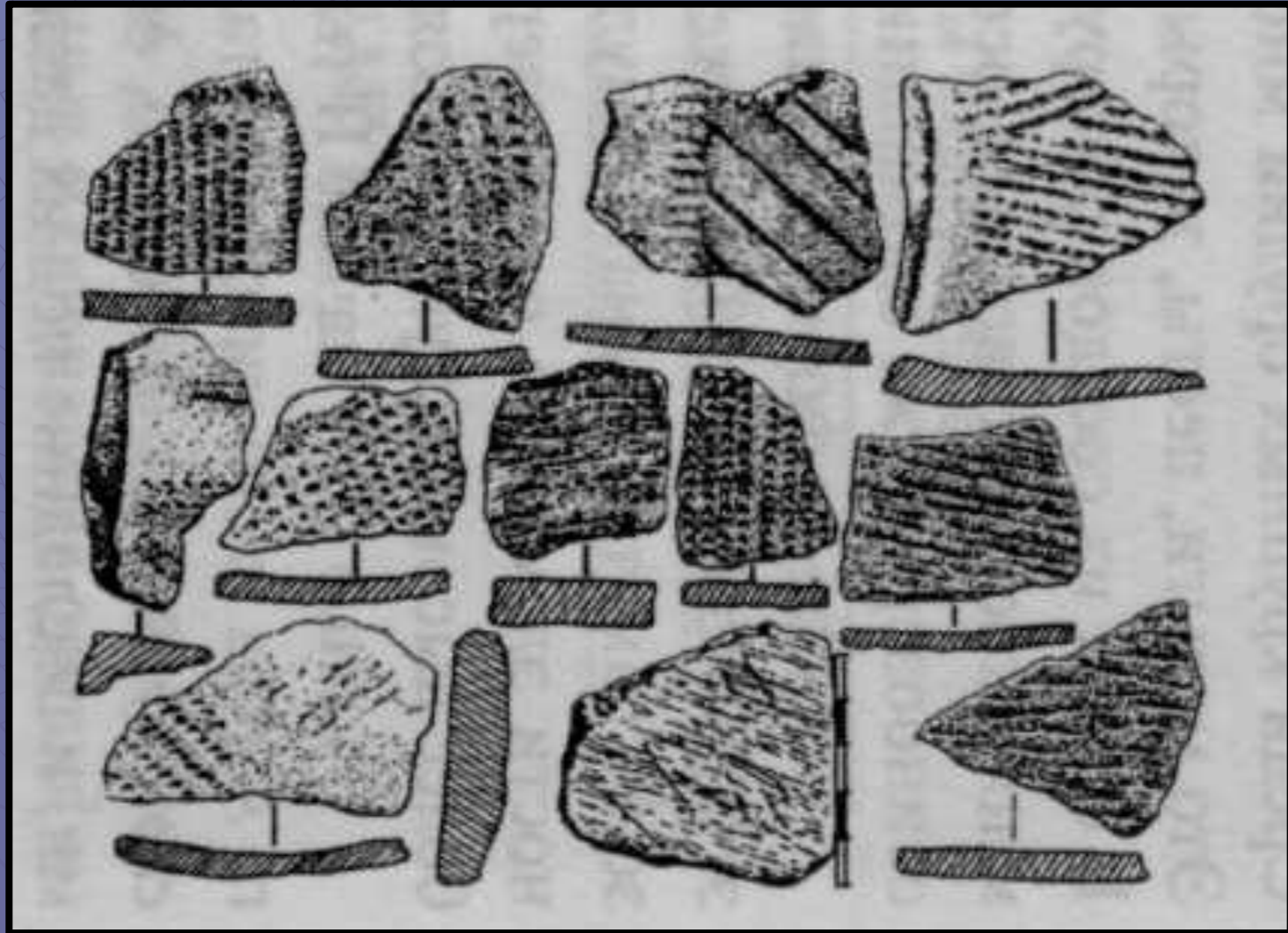
Река Громатуха (среднее течение
р. Зея).

Академики Окладников А.П. , Деревянко
А.П. 1961 г.

Эпоха неолита.

Верхний Амур, Зея.

Керамика. Громатухинская культура.



РАННИЙ ЖЕЛЕЗНЫЙ ВЕК.

Учёные считают, что Приамурье шагнуло из каменного века в эпоху железа, минуя эпоху бронзы.

Конец 2 тысячелетия – начало 1 тысячелетия до н. э.

Наконечники стрел. Неолит.



*Каменная булава и фрагменты
глиняных сосудов. Неолит.*



Вкладыши. Неолит.



УРИЛЬСКАЯ КУЛЬТУРА.

Академики Окладников А.П. ,
Деревянко А.П.

Датируется приблизительно
XII в. до н.э.

Остров Урильский – юг современной
Амурской области.

*Жилище (реконструкция).
Урильская культура.*



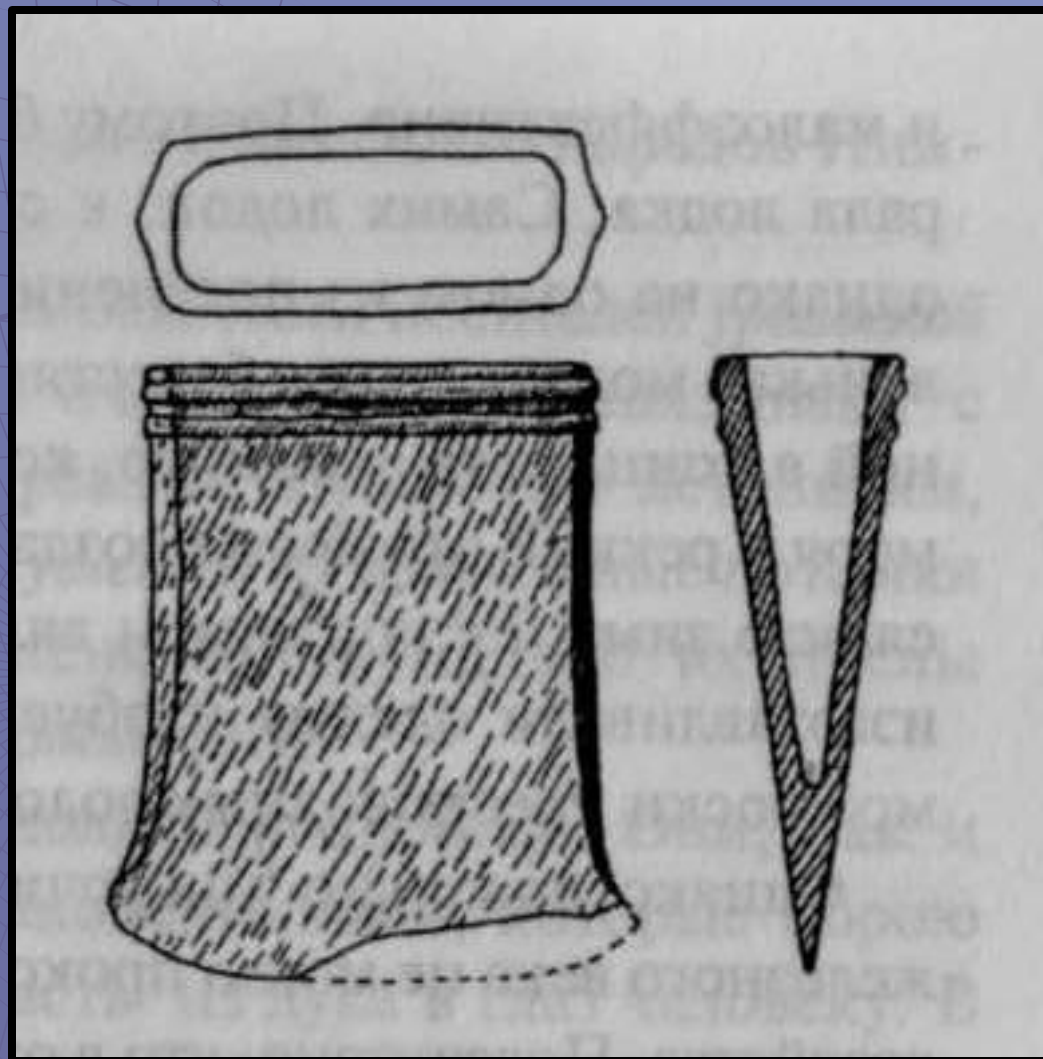
ПОЛЬЦЕВСКАЯ КУЛЬТУРА.

Окладников А.П. – 1935 г.

Время существования – IV в. до н. э. – начало I новой эры.

Еврейская автономная область.

*Кельт. Польцевская
культура.*



Сосуд. Польцевская культура.



ТАЛАКАНСКАЯ КУЛЬТУРА.

Новосибирский археолог
Нестеров С.П.

Датируется втор. пол. I тыс. до
н. э. – первыми веками новой
эры.

Бассейн реки Бурья.

Сосуды. Талаканская культура.

