

# ДРЕВНЕЙШИЕ ЛЮДИ КАМЕННОГО ВЕКА



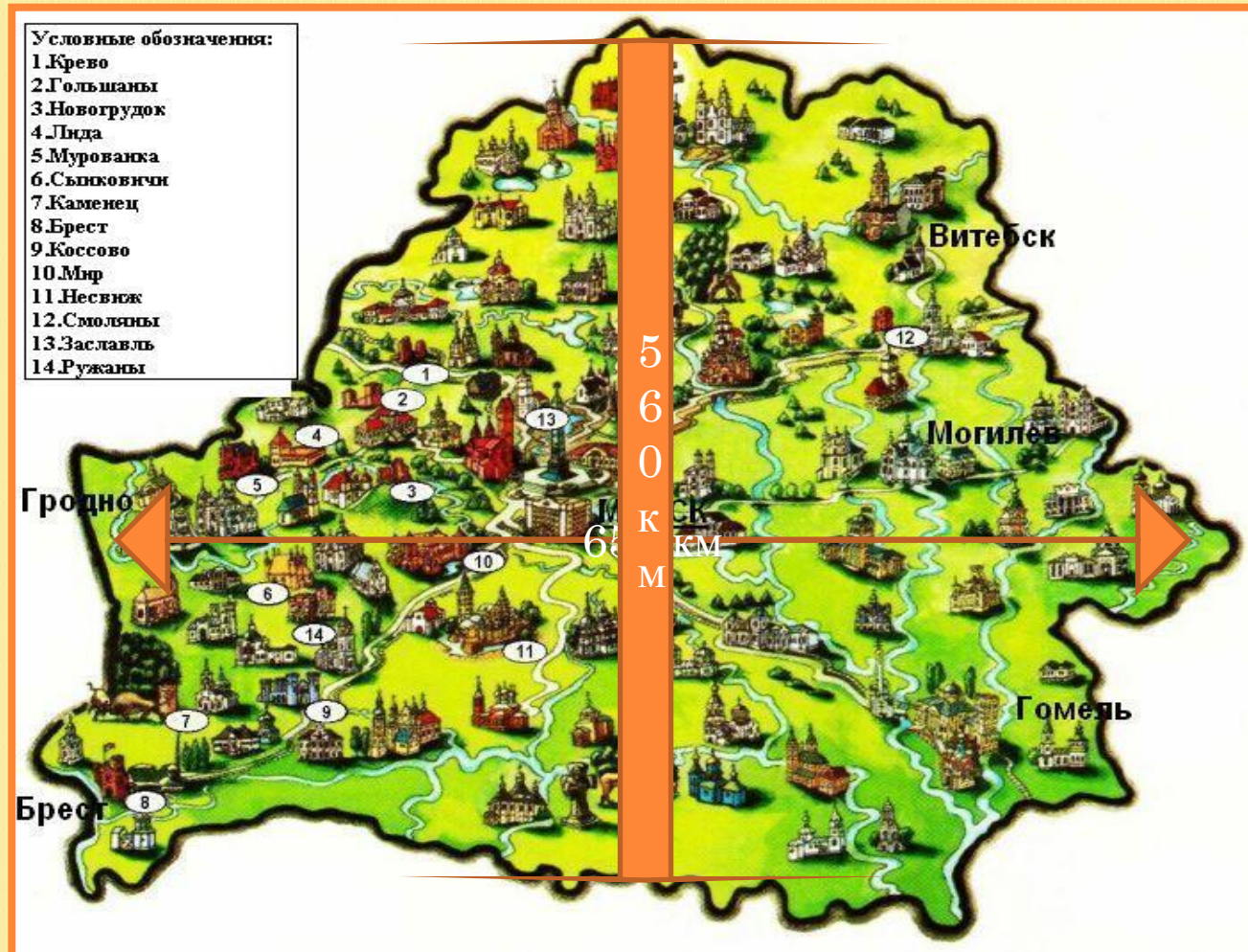
6 класс

# ПЛАН

- Территория, природные условия Беларуси
- Оледенение и попытки проникновения людей на территорию Беларуси
- Первые стоянки
- Орудия труда
- Охота на мамонтов



# ТЕРРИТОРИЯ, ПРИРОДНЫЕ УСЛОВИЯ БЕЛАРУСИ



**Территория** – земельное пространство с определенными границами



# ОЛЕДЕНЕНИЕ И ПОПЫТКИ ПРОНИКНОВЕНИЯ ЛЮДЕЙ НА ТЕРРИТОРИЮ БЕЛАРУСИ



**95-10 тысяч лет назад** — последнее оледенение



# ОЛЕДЕНЕНИЕ И ПОПЫТКИ ПРОНИКНОВЕНИЯ ЛЮДЕЙ НА ТЕРРИТОРИЮ БЕЛАРУСИ



**100- 35 тысяч лет назад —**  
неандертальцы



**40-35 тысяч лет назад —**  
кроманьонцы



# ПЕРВЫЕ СТОЯНКИ



24 тысячи лет назад - д.Юровичи Калинковический район

21 тысяча лет назад – д. Бердыж Чечерский район



# ПЕРВЫЕ СТОЯНКИ

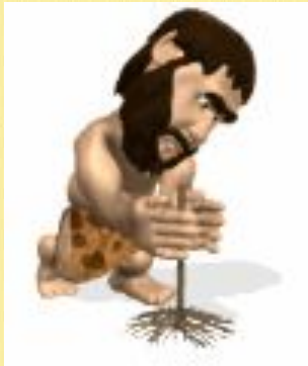
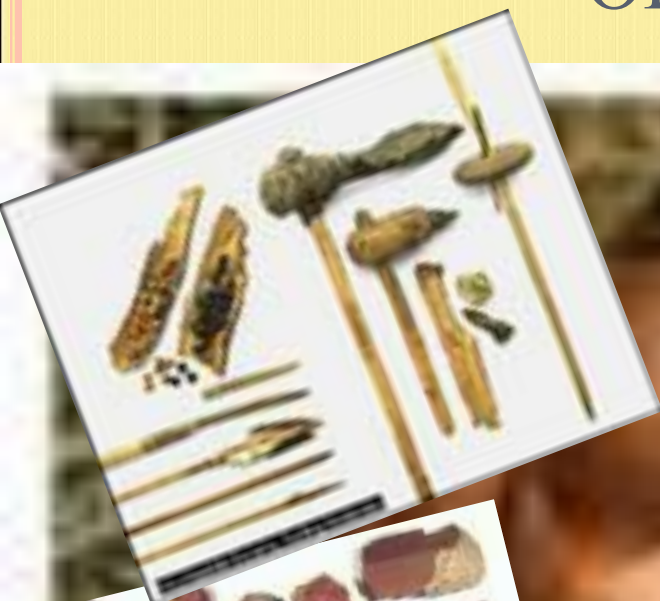
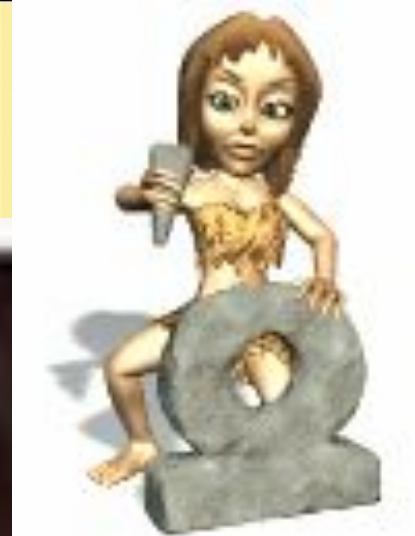


рис. 11. Жилище из костей и шкур мамонтов



# ОРУДИЯ ТРУДА





# ОХОТА НА МАМОНТОВ



**Мамонт** —  
ископаемый слон

