

История Беларуси

ДРЕВНЕЙШИЕ ЛЮДИ КАМЕННОГО ВЕКА



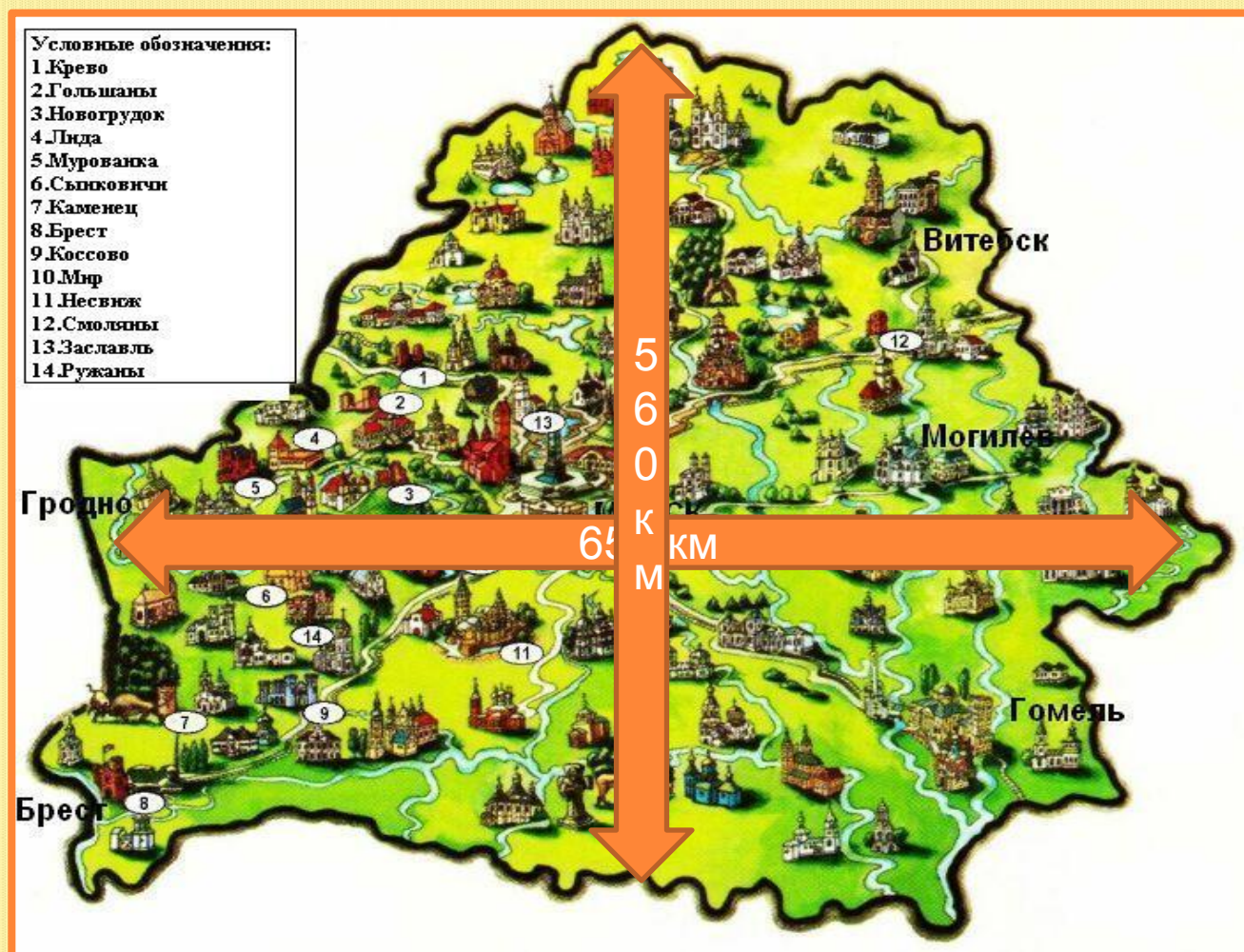
6 класс

ПЛАН

- Территория, природные условия Беларуси
- Оледенение и попытки проникновения людей на территорию Беларуси
- Первые стоянки
- Орудия труда
- Охота на мамонтов



Территория, природные условия Беларуси



Территория – земельное пространство с определенными границами



Оледенение и попытки проникновения людей на территорию Беларуси



95-10 тысяч лет назад — последнее оледенение



Оледенение и попытки проникновения людей на территорию Беларуси



100- 35 тысяч лет назад —
неандертальцы



40-35 тысяч лет назад —
кроманьонцы



ПЕРВЫЕ СТОЯНКИ



24 тысячи лет назад - д.Юровици Калинковический район

21 тысяча лет назад – д. Бердыж Чечерский район



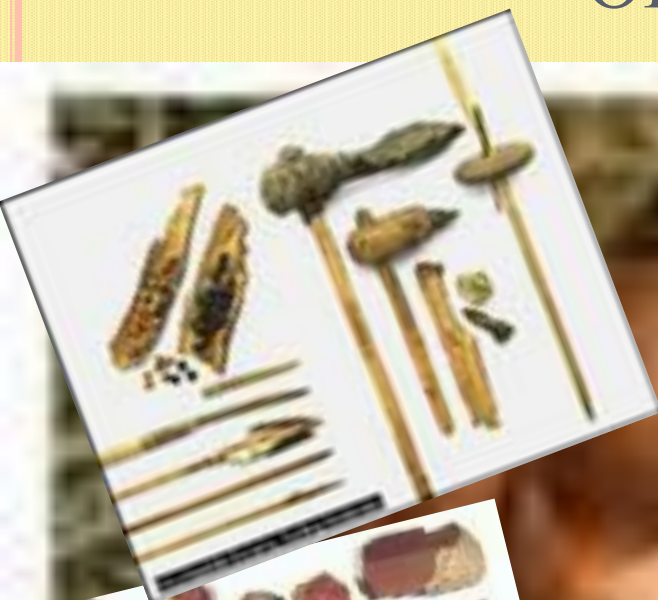
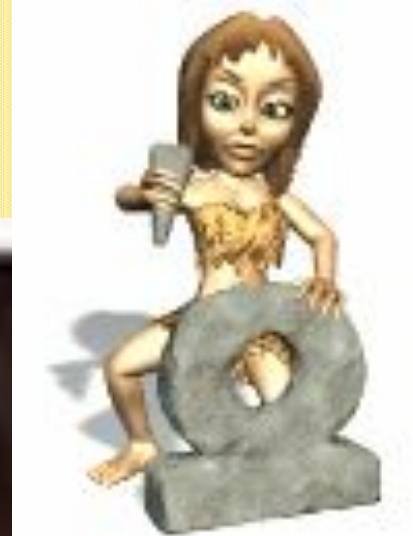
ПЕРВЫЕ СТОЯНКИ



рис. 11. Шалаш из костей и шкур мамонтов



ОРУДИЯ ТРУДА



ОХОТА НА МАМОНТОВ



Мамонт —
ископаемый слон

