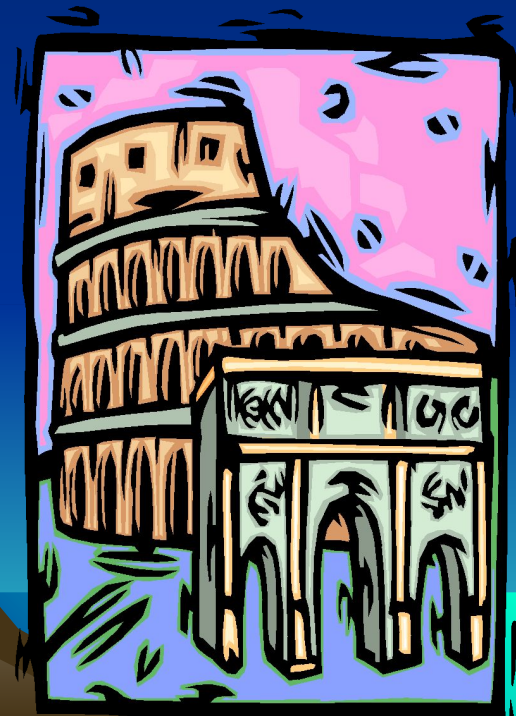
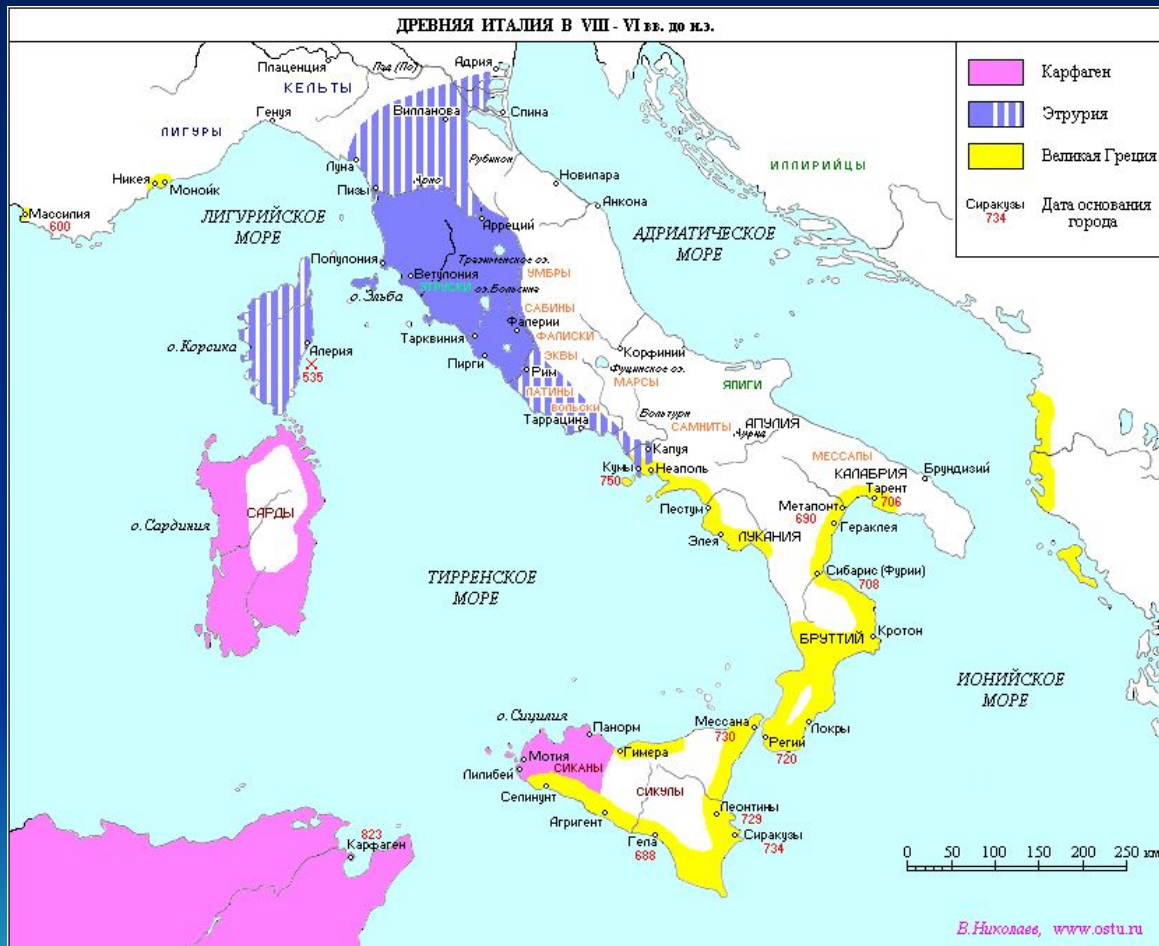


Древнейший Рим

древнейший рим

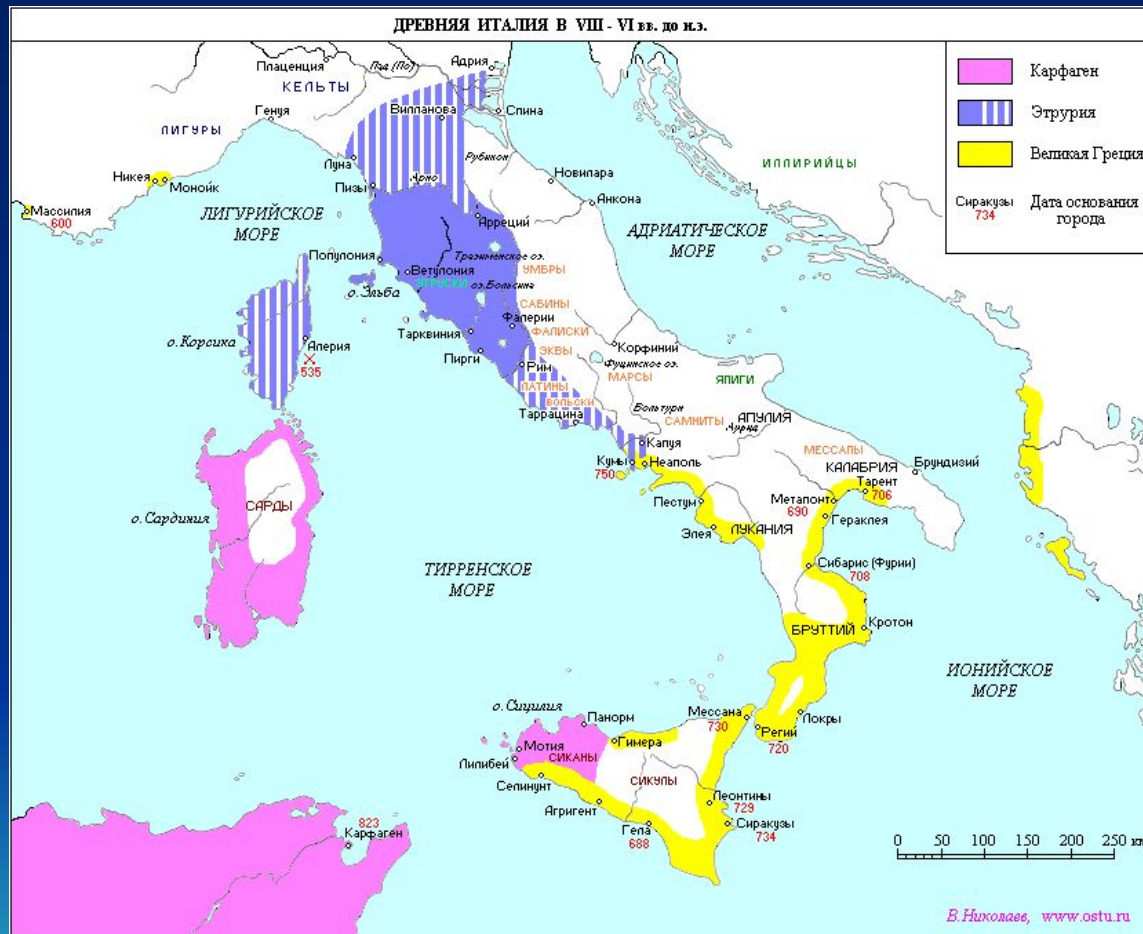


Опишите местоположение древнейшего Рима, используя опорные слова:



- Евразия
- Юг Европы
- Аппенинский п-ов
- Италия
- Р.Тибр
- Аппенинские горы
- Горы Альпы

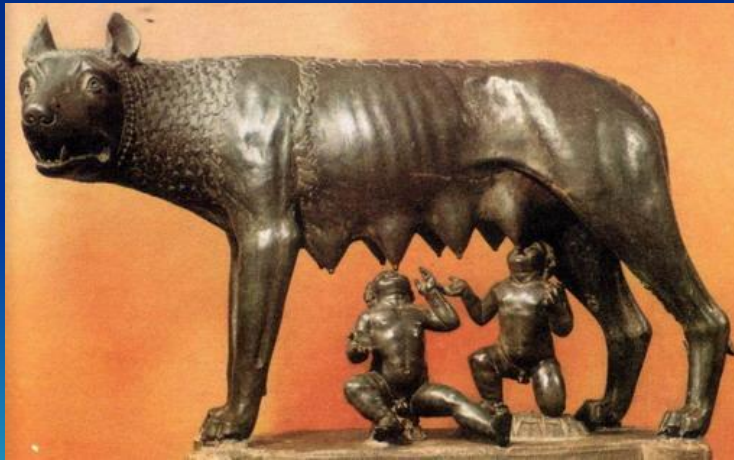
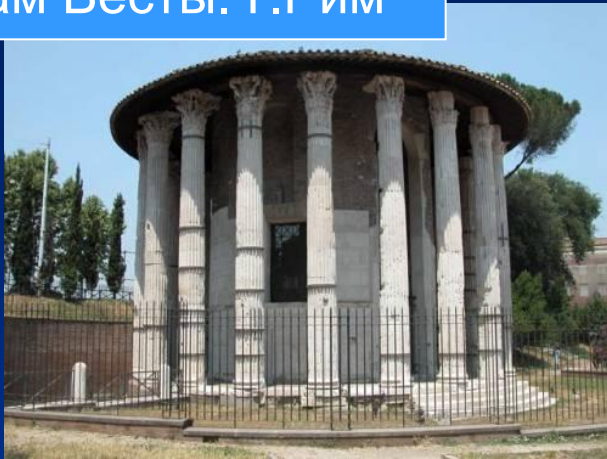
Опишите природу древнейшего Рима, используя опорные слова:



- Свет
- Тепло
- Вода
- Почвы
- Дожди
- Полезные ископаемые
- **Какие народы населяли Аппенинский п-ов?**
- **Где основан г. Рим?**

Легенда об основании г.Рим

Храм Весты. Г.Рим



Капитолийская волчица

- Латины
- Нумитор
- Амулий
- Рея-Сильвия
- Весталка
- Марс
- Ромул
- Рем
- «Капитолийская волчица»
- «Рома»
- ликторы

Город на холмах и его обитатели



- 753 г. до н.э.
- Палатин
- Капитолий
- «город на семи холмах»



- *Какие занятия были у древних римлян?*

Жители древнейшего Рима

Жители Рима

Патриции

Плебеи

Управление в древнейшем Риме

Народное собрание
(патриции –
мужчины)

Сенат
(Совет
старейшин)

7 царей
(пожизненно)
Тарквиний Гордый –
последний царь

Выберите правильный ответ:

*1. На каком материке
расположен Рим?*

- 1) Африка
- 2) Евразия
- 3) Австралия
- 4) Америка

*2. Как называется
полуостров, на
котором
расположена
Италия?*

- 1) Балканский п-ов
- 2) П-ов Малая Азия
- 3) Апеннинский п-ов
- 4) Синайский п-ов



Выберите правильный ответ:

3. На какой реке
расположен Рим?

- 1) р.Тибр
- 2) Р.Нил
- 3) Р.Хуанхэ
- 4) Р.Тигр

4. Как называлось
племя, на земле
которых возник г.
Рим?

- 1) Этруски
- 2) Греки
- 3) Египтяне
- 4) латины



Выберите правильный ответ:

5. Кто считается основателем г. Рим?

- 1) Ромул
- 2) Марс
- 3) Амулий
- 4) Александр Македонский

6. Как называлось коренное население Рима?

- 1) Плебеи
- 2) Граждане
- 3) Патриции
- 4) Илоты



Выберите правильный ответ:

7. Какой орган управления считался главным в Риме?

- 1) Сенат
- 2) Народное собрание
- 3) Консулы
- 4) Ликторы

8. Как назывался совет старейшин в Риме?

- 1) Сенат
- 2) Цари
- 3) Консулы
- 4) Ликторы

