

Тема:

**Древние люди и их
стоянки на территории
современной России**

Места расселения первобытного человека

Стр. 12.



Территория России в древности

От 500 тыс. до 1 млн. лет назад

Хозяйство древних людей

Присваивающее:

(что создано природой)

- охота на зверей;
- ловля рыбы;
- собирательство растений.

Производящее:

(что создано человеком)

- приручение и выращивание животных;
- земледелие.

Каменный век

(св. 2 млн. — 6 тыс. лет назад)

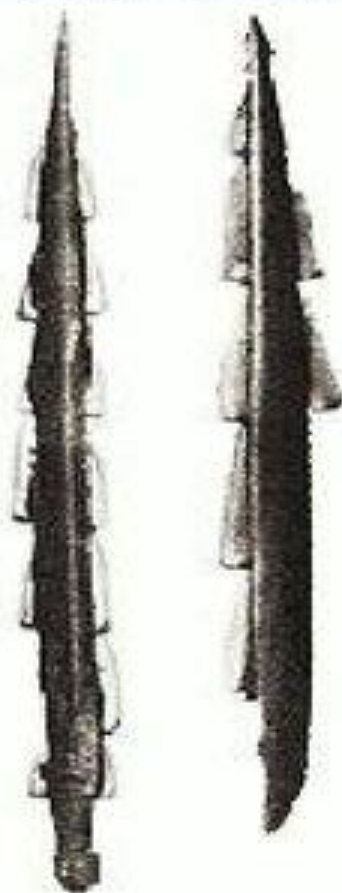
1. Палеолит

2. Мезолит

3. Неолит



Деревянная рукоять палеолита.



Пример сложного орудия, составленного из многих элементов:



Полешок из орудия труда

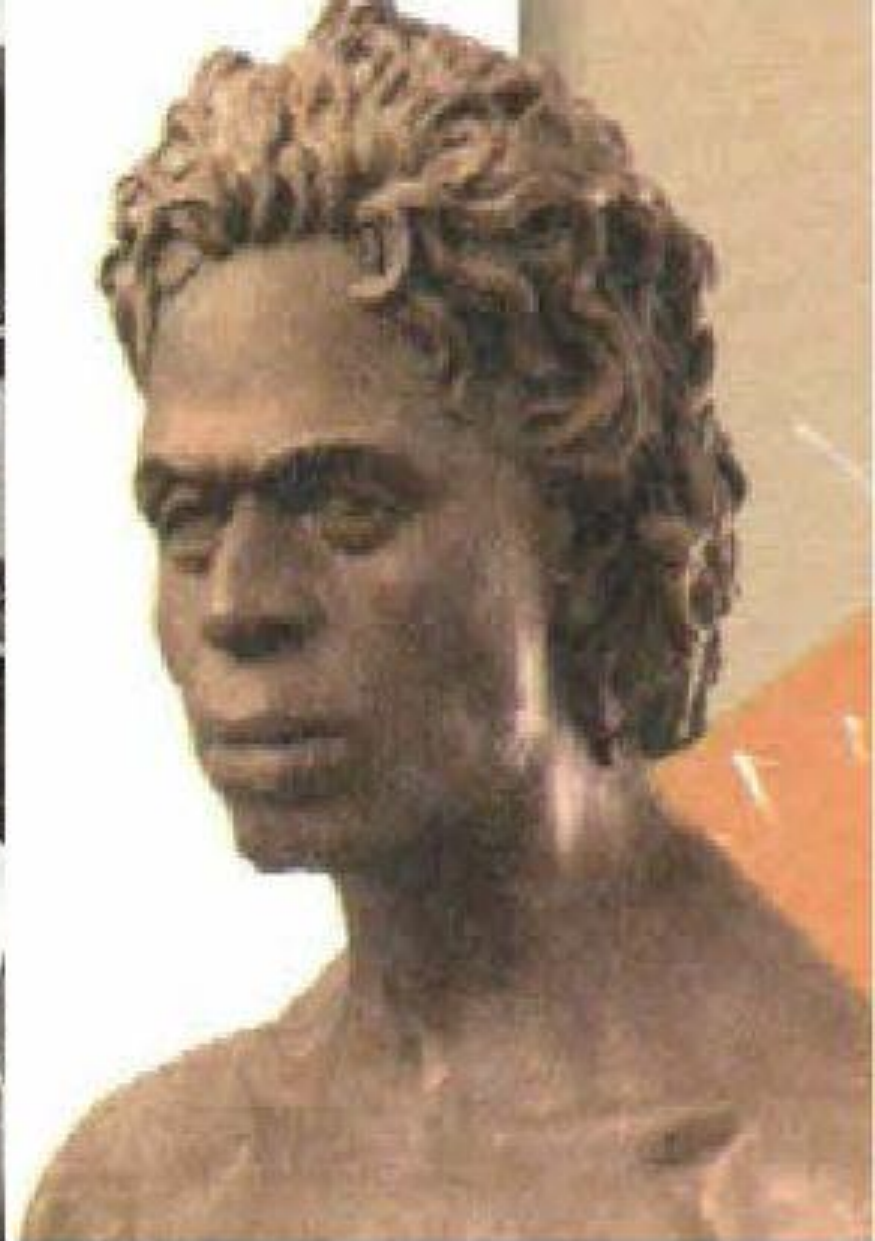
Почему люди собирались в группы?

**Каковы были взаимоотношения внутри
человеческой общности?**



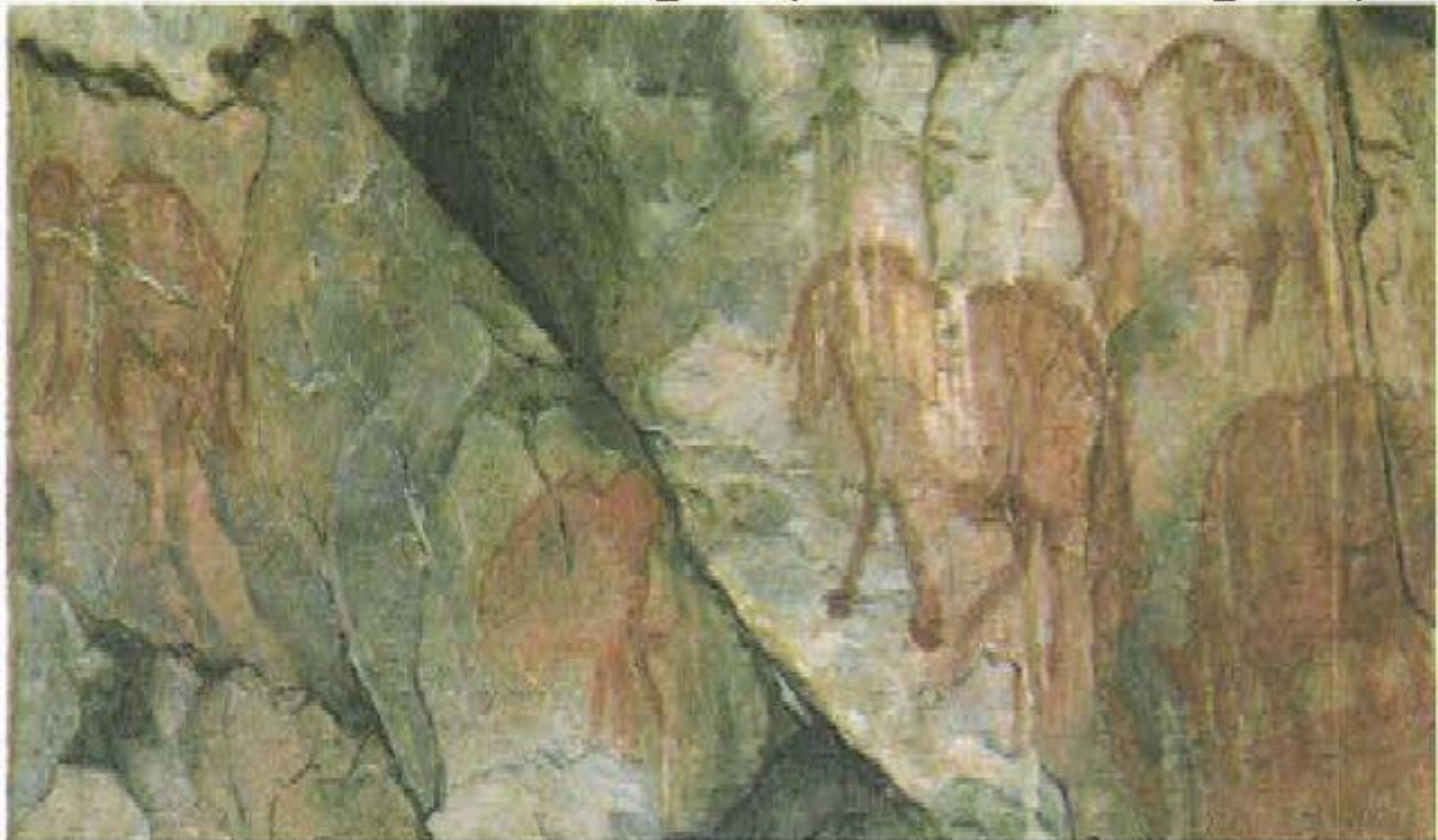


М. М. Герасимов за работой в лаборатории пластической реконструкции на Пятницкой. 1960.



Опишите древнего жителя д. Костенки?

3. Капова пещера (Южный Урал)



Какие животные изображены на стене? Почему? (стр. 11)

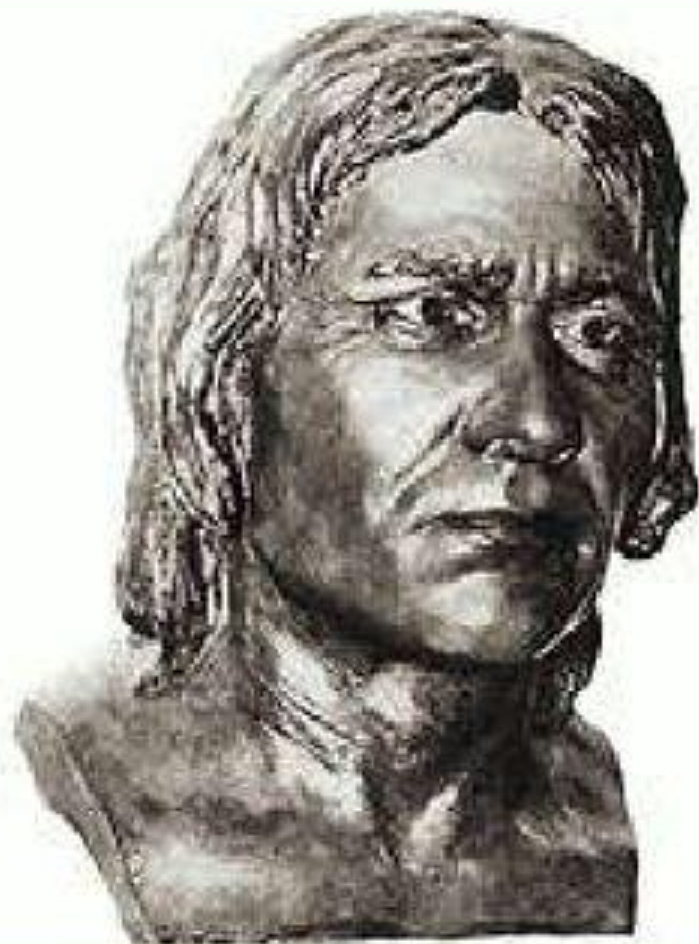


**Около 80 тысяч лет назад на планете
наступило резкое похолодание.**

Около 40 тыс. лет назад сформировался человек современного вида



Кроманьонец из гота Кро-Маньон. Реконструкция М. М. Герасимова. 1954. Музей антропологии МГУ им. М. В. Ломоносова.



Реконструкция кроманьонского человека (по Мак-Грегору).

Родовые общины и племя

СОВЕТ СТАРЕЙШИН

ПЛЕМЯ

старейшина

старейшина

БРАКИ

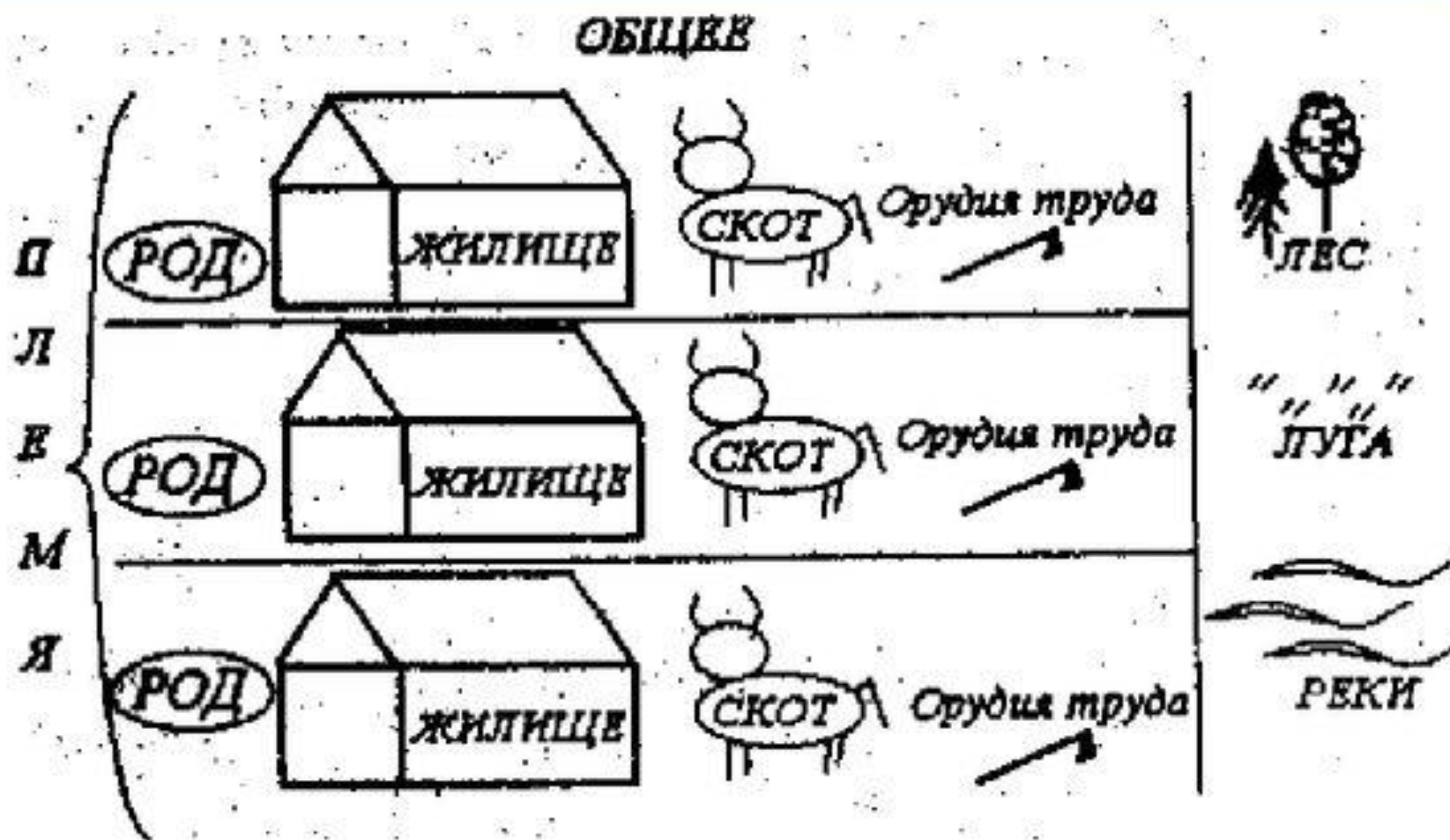
РОДОВАЯ ОБЩИНА

РОДОВАЯ ОБЩИНА

Первобытнообщинный строй

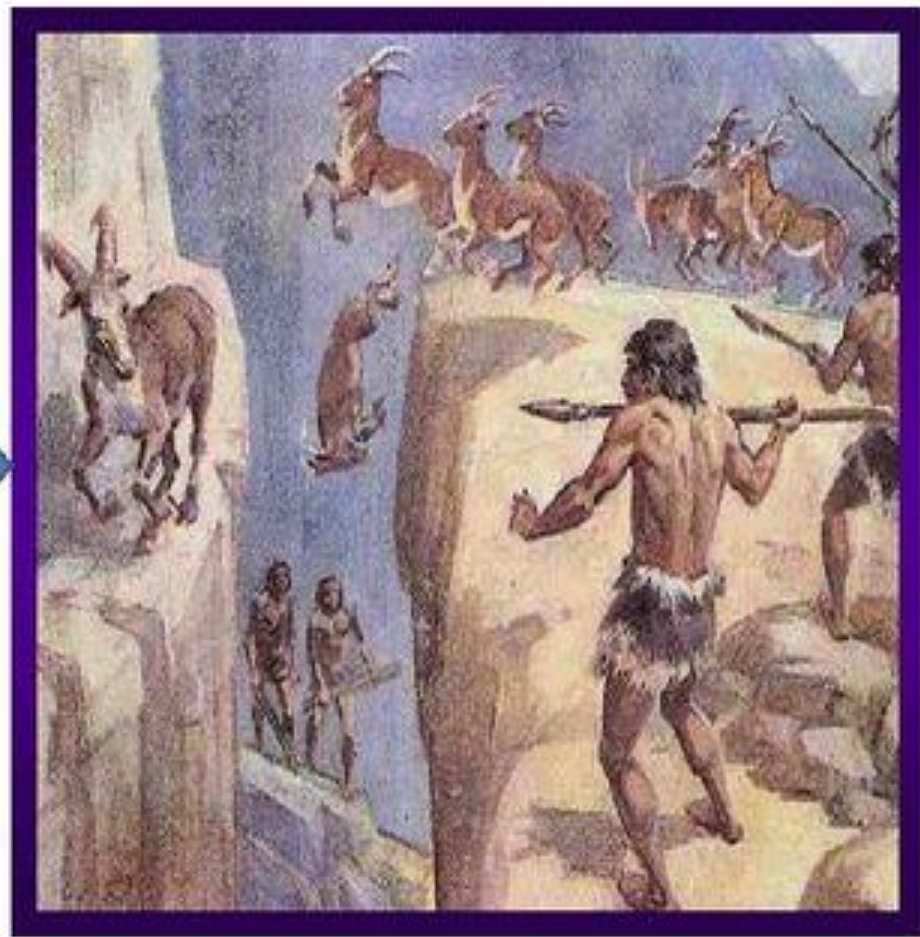


Родовая община



Что было общим в родовой общине?

**Около 12-14 тыс. лет назад закончился
ледниковый период**



Важнейшее изобретение

