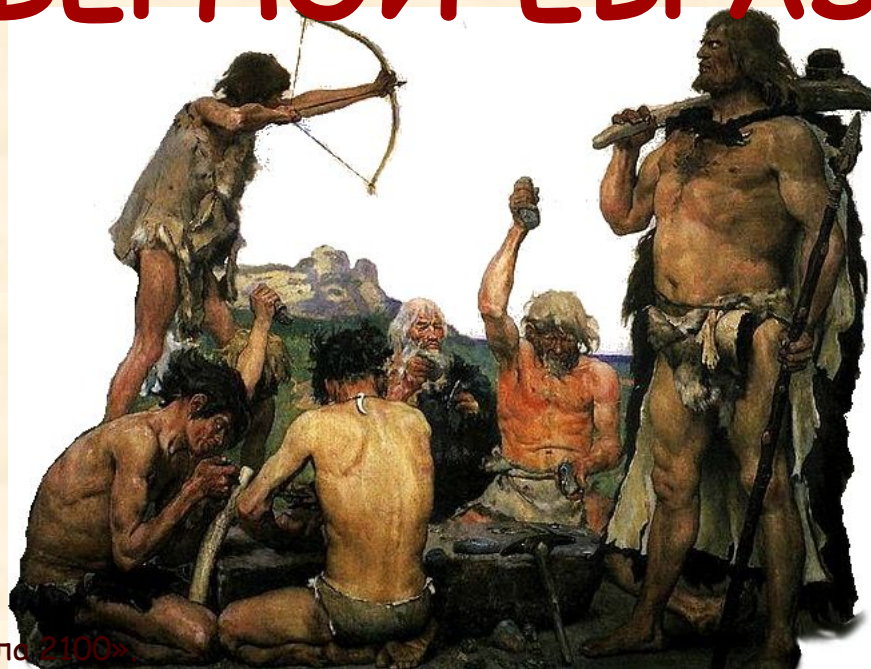


# ДРЕВНИЕ ЖИТЕЛИ СЕВЕРНОЙ ЕВРАЗИИ



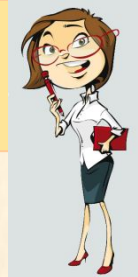
# ОПРЕДЕЛЯЕМ ПРОБЛЕМУ



	ЗАПАДНАЯ ЕВРОПА	СЕВЕРНАЯ ЕВРАЗИЯ
Земледелие и скотоводство	V-III тыс. до н.э.	III-II тыс. до н.э.
Первые крупные государства	I тыс. до н.э.	I тыс. н.э.

Сравни время появления земледельческо-скотоводческого хозяйства и цивилизаций в Западной Европе и в Северной Евразии (на территории современной России).

# ОПРЕДЕЛЯЕМ ПРОБЛЕМУ



ВАША ФОРМУЛИРОВКА ПРОБЛЕМЫ  
МОЖЕТ НЕ СОВПАДАТЬ С АВТОРСКОЙ.  
ПОЖАЛУЙСТА, ВЫБЕРИТЕ В КЛАССЕ  
ТУ ФОРМУЛИРОВКУ, КОТОРАЯ ВАМ  
НАИБОЛЕЕ ИНТЕРЕСНА!





# ВСПОМИНАЕМ ТО, ЧТО ЗНАЕМ

## ← Признаки →

Большая общность людей

Возникновение городов

Степень развития общества

**Необходимый уровень.** При помощи стрелок распредели признаки разных значений понятия цивилизация.

ци  
ац  
ия

создание государств

Разделение людей на общественные слои  
Представления о добре и зле, красивом и безобразном

Изобретение письменности

Управление государством

Культурные и религиозные традиции

ци  
ац  
ия



# ОТКРЫВАЕМ НОВЫЕ ЗНАНИЯ

1. Первопроходцы.

2. Выход в Великую степь.

3. На границе древней ойкумены.

4. В лесных дебрях.





# ПЕРВОПРОХОДЦЫ

**Необходимый уровень.** Из текста учебника на с. 19-20 выдели и зарисуй (запиши) в занятия первобытных людей, населявших территорию нашей страны.

---

---

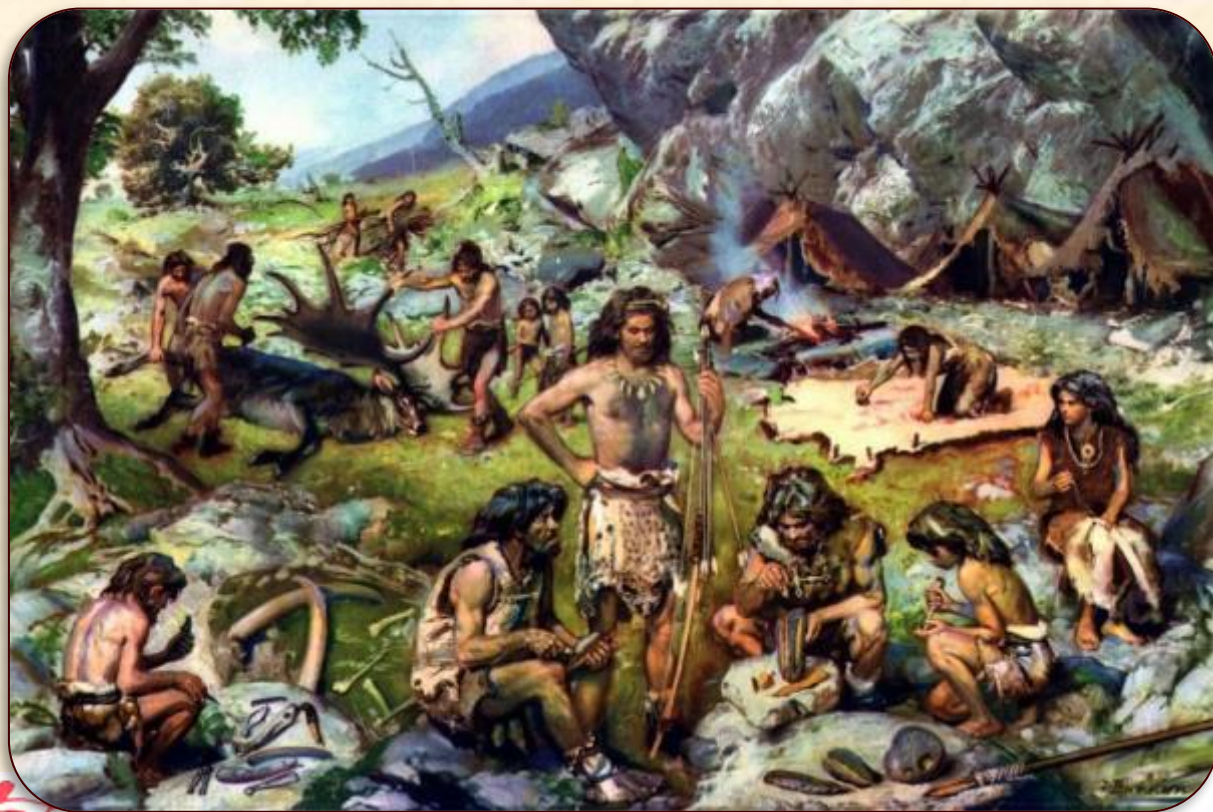
---

**Программный уровень.** Какие особенности жизни первобытных людей позволяли им выжить в суровых природных условиях?



# ПЕРВОПРОХОДЦЫ

**Необходимый уровень.** На твой взгляд, почему на протяжении многих тысячелетий ледниковой эпохи хозяйство людей оставалось присваивающим?



1. \_\_\_\_\_
2. \_\_\_\_\_
3. \_\_\_\_\_
4. \_\_\_\_\_
- ... \_\_\_\_\_





# ВЫХОД В ВЕЛИКУЮ СТЕПЬ

Опиши маршрут кочевья родовой общины скотоводов.







# ВЫХОД В ВЕЛИКУЮ СТЕПЬ

**Программный уровень.** Выдели обстоятельства, способствовавшие и препятствовавшие движению жителей степей к цивилизации.

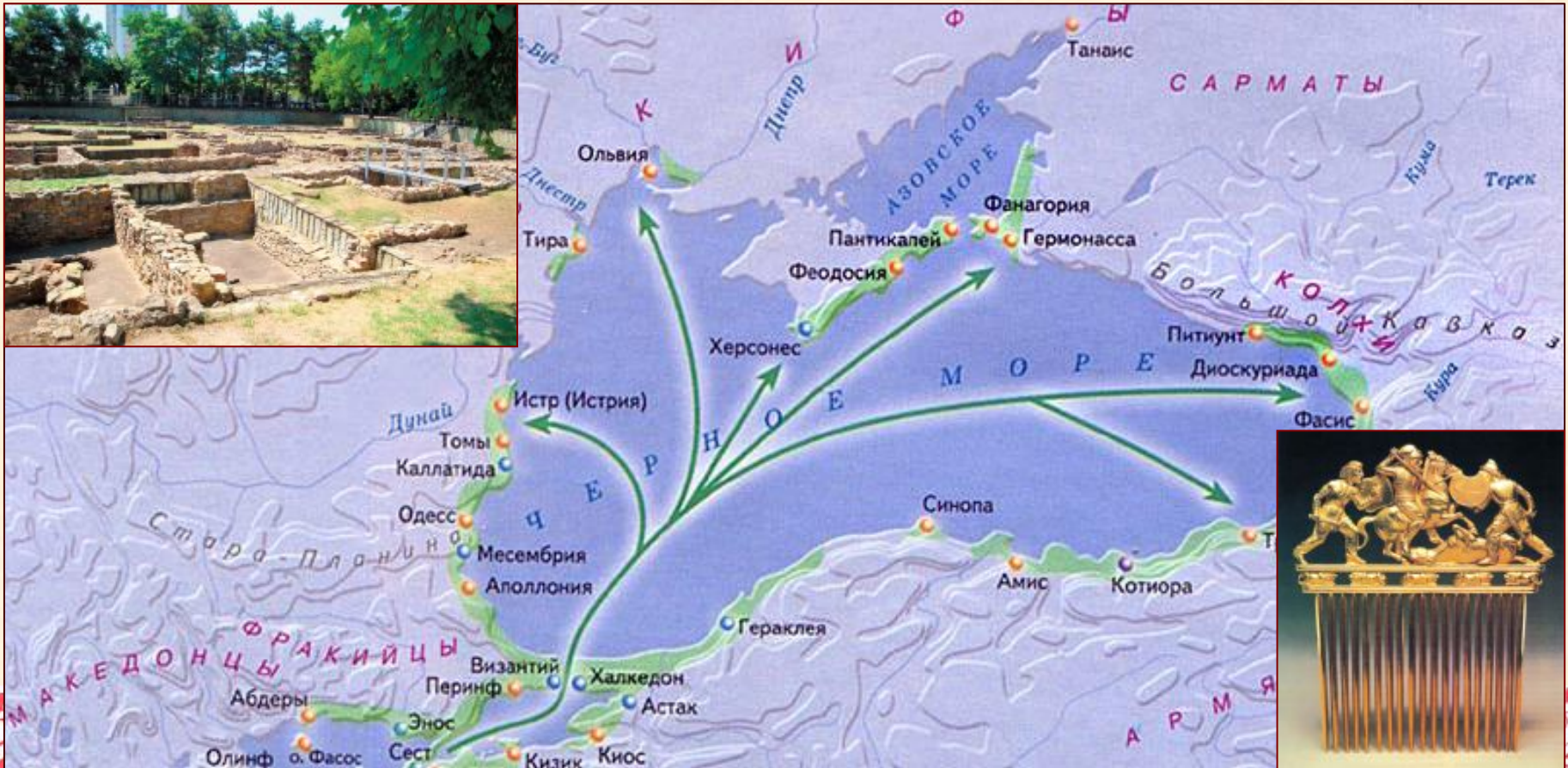
Позиция	Я считаю, что способствовали продвижению к цивилизации: _____	Я считаю, что препятствовали продвижению к цивилизации: _____
Аргумент (ы)	потому что _____ _____ _____ _____	потому что _____ _____ _____ _____

Вспомни порядок продуктивного чтения



# НА ГРАНИЦЕ ДРЕВНЕЙ ОЙКУМЕНИ

**Необходимый уровень.** Какое влияние на жизнь наших предков оказывали соседи из античных городов-государств?





# В ЛЕСНЫХ ДЕБРЯХ

**Программный уровень.** Выдели обстоятельства, которые способствовали и препятствовали движению жителей лесной полосы от первобытности к цивилизации.

Позиция	Я считаю, что способствовали продвижению к цивилизации: _____	Я считаю, что препятствовали продвижению к цивилизации: _____
Аргумент (ы)	потому что _____ _____ _____ _____	потому что _____ _____ _____ _____



# В ЛЕСНЫХ ДЕБРЯХ

Тысячелетия										Новая эра		
До новой эры										эра		
	40	8	7	6	5	4	3	2	1	1	2	3

**Программный уровень.** Отметь на ленте времени в строке «Северная Евразия» события первобытной и древней истории. Сделай вывод об отличиях Северной Евразии.



расселение людей вида «человек разумный»



первые города-государства, цивилизации



отступление ледника



распространение железа



переход к земледелию и скотоводству



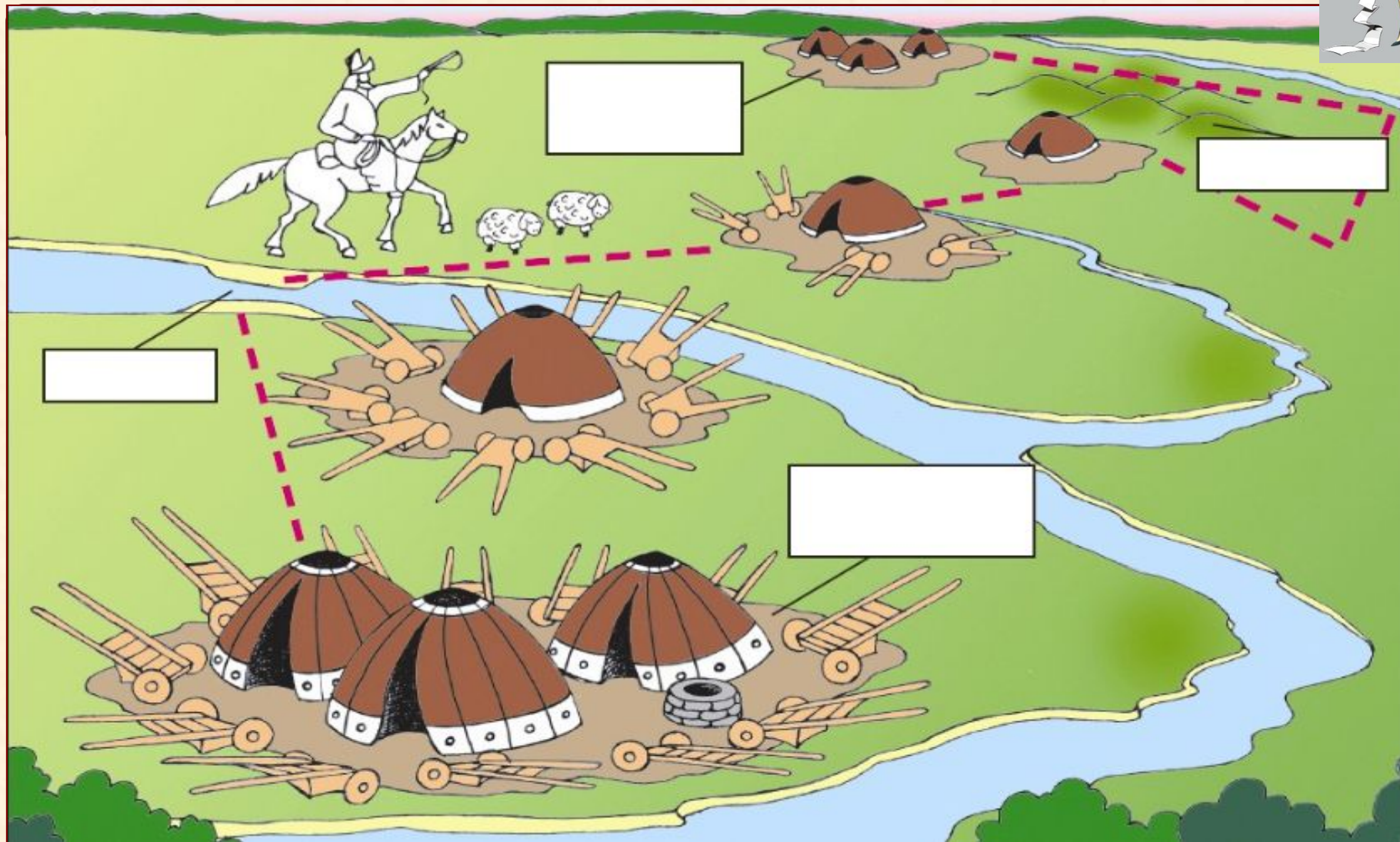


# ОТКРЫВАЕМ НОВЫЕ ЗНАНИЯ

**С III по I тысячелетие до н.э.  
племена степной и лесной  
полосы перешли к земледелию и  
скотоводству, начали движение от  
первобытного общества к  
цивилизации.**



# ПРИМЕНЯЕМ НОВЫЕ ЗНАНИЯ



СКОТОВОДЫ

Земледельцы

# ПРИМЕНЯЕМ НОВЫЕ ЗНАНИЯ



«Турьгине Бог по велению своего отца - Верхнего Бога катался на золотой колеснице по небу, поливал землю дождями и метал огненные молнии.

Не раз видел он, как с наступлением темноты выходит из реки Суры молодая красавица Ведява, садится на камень и золотым гребнем расчесывает свои шелковые волосы.

Захотел Турьгине, чтобы она стала его женой. Стала его колесница кружиться над Сурой. Закружилось небо, поднялся ветер, опустился он в омут к Ведяве и закружил ее вместе с водой, поднял на небо к Турьгине. Все лето потом Турьгине в небе не показывался, прятался в густых тучах.

А на земле настала великая засуха. Не было дождей, обмелели реки, озера, высохли ручьи и колодцы. Увяли травы и цветы, сгорали хлеба.

Богкормилец взвился на небо к Верхнему Богу и сказал ему:

- На земле голод, люди умирают, травы сгорели, скотдохнет, а все потому, что Турьгине Бог Ведяву на небо утащил...

Велел Верхний Бог вернуть Ведяву на землю. Не посмел ослушаться Турьгине. Разразился он ливнями и вернул с ними на землю Ведяву».

Мифы манси

Мифы чувашей

Мифы мордвы