

Древний мир

ЕГИПЕТ

ГРЕЦИЯ

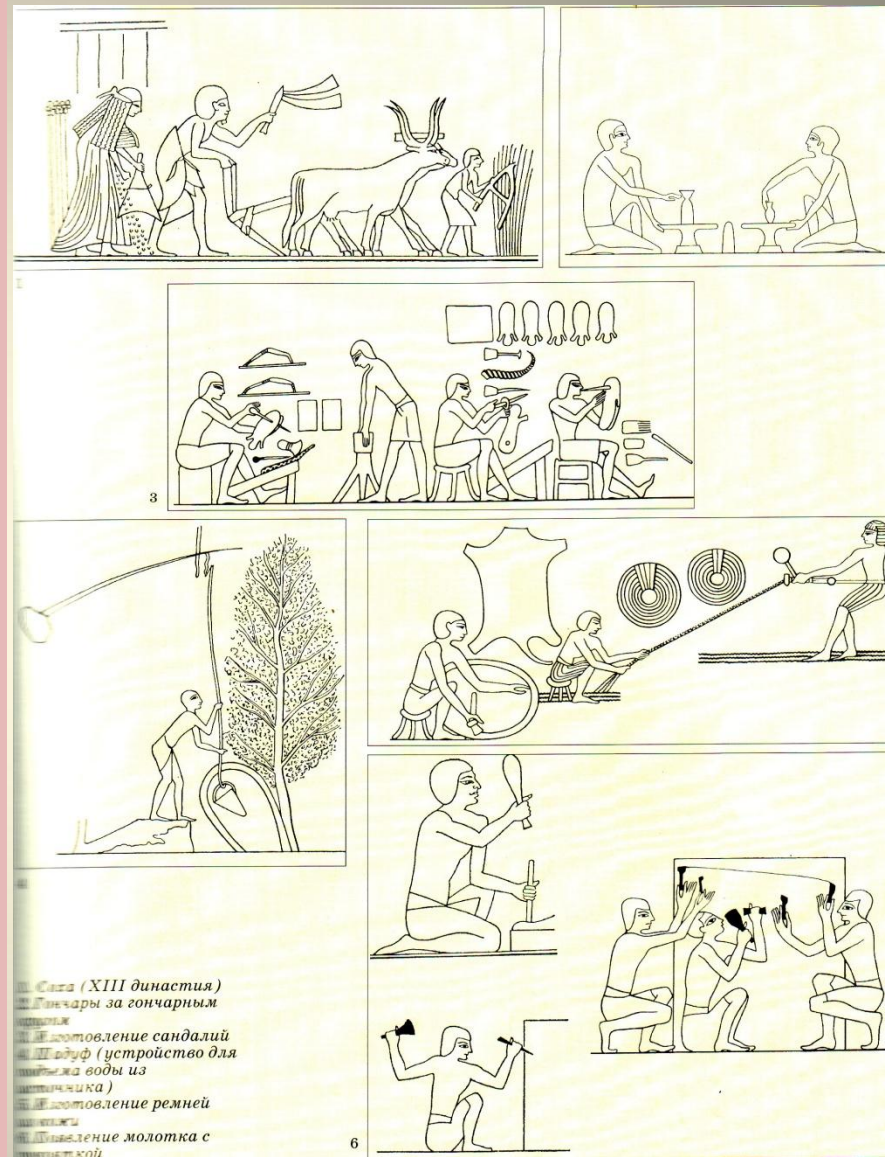
РИМ

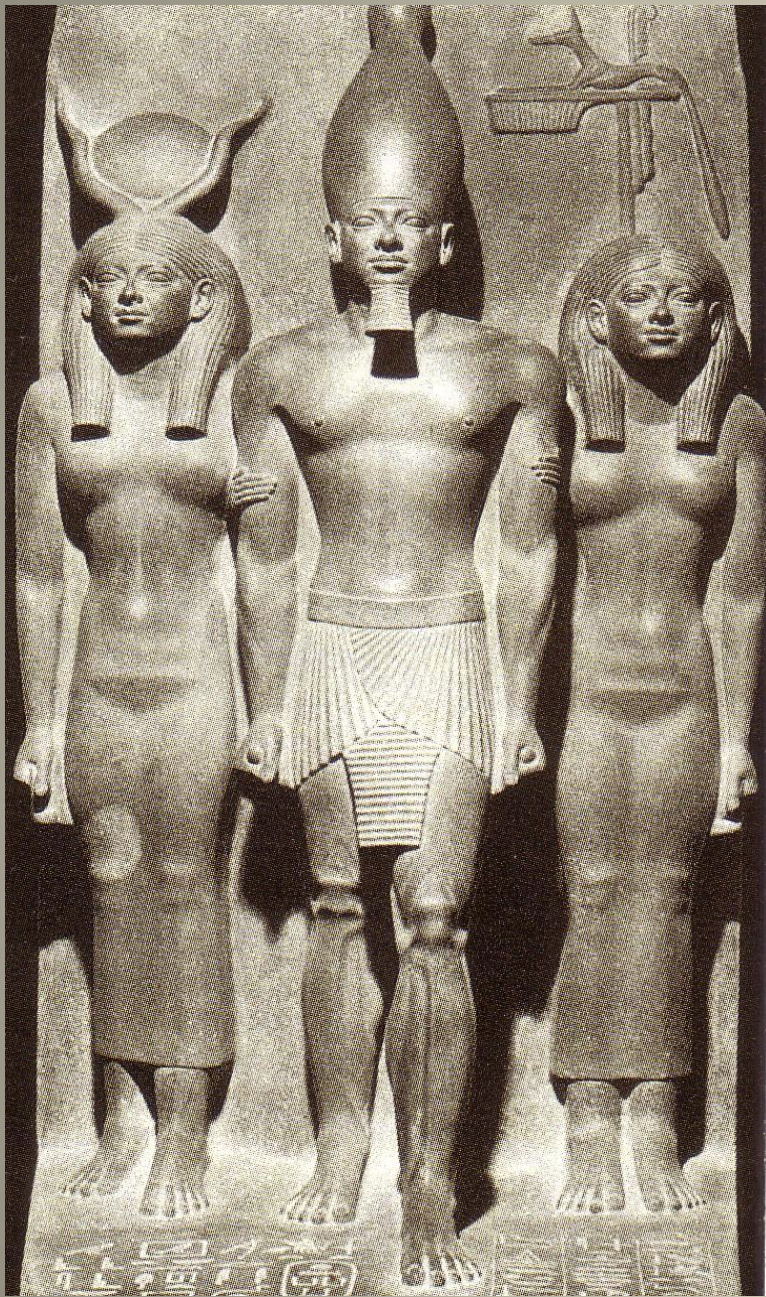
Древний Египет

- Египет – древнее государство, существовавшее в долине нижнего Нила.
- Территория Египта представляла собой узкую ленту плодородной почвы, протянувшейся вдоль берега Нила. С обеих сторон долина была окаймлена горными цепями.
- Сначала страна делилась на Верхний и Нижний



- Древние египтяне выращивали ячмень, пшеницу, виноград, смоквы и финики, разводили крупный и мелкий рогатый скот.
- Уже от середины I династии до нас дошел свиток папируса, на печатях II династии неоднократно встречается слово «писец»

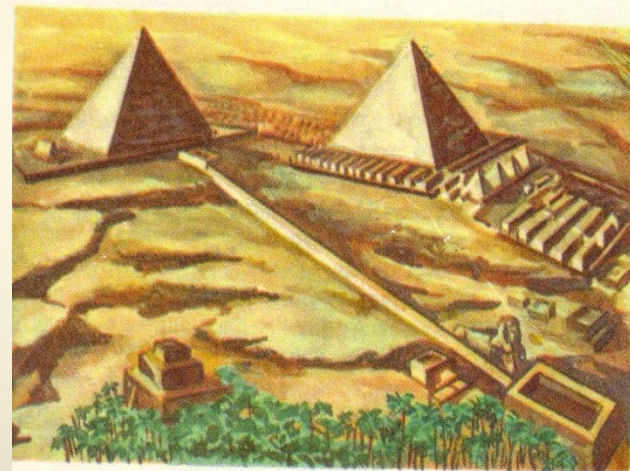
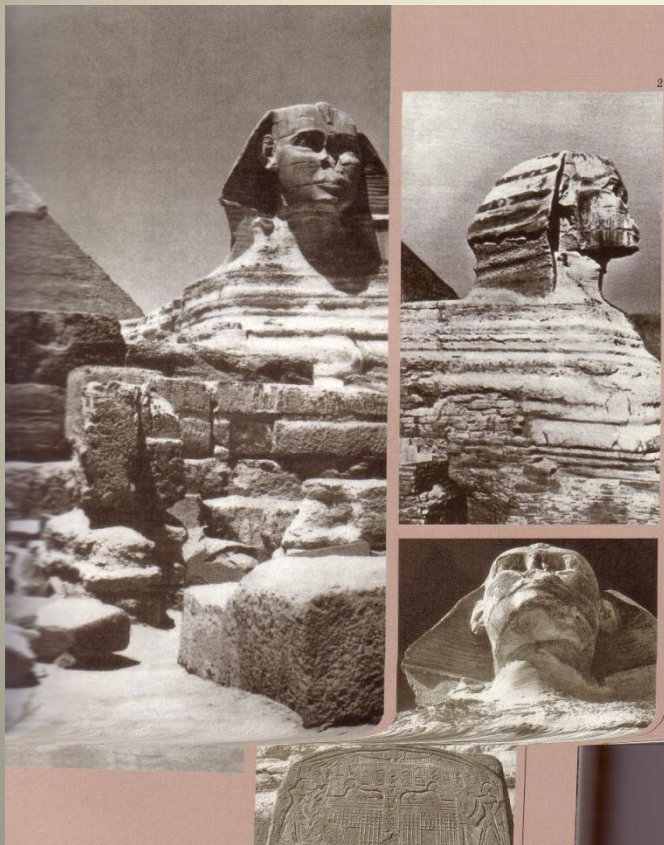




В 3 тыс. до н.э.
значительно окрепла
и упрочилась
царская власть. Это
отразилось в самых
знаменитых
памятниках
Древнего Египта –
пирамидах,
возведенных царями
Хеопсом, Хефреном,
Микерином.

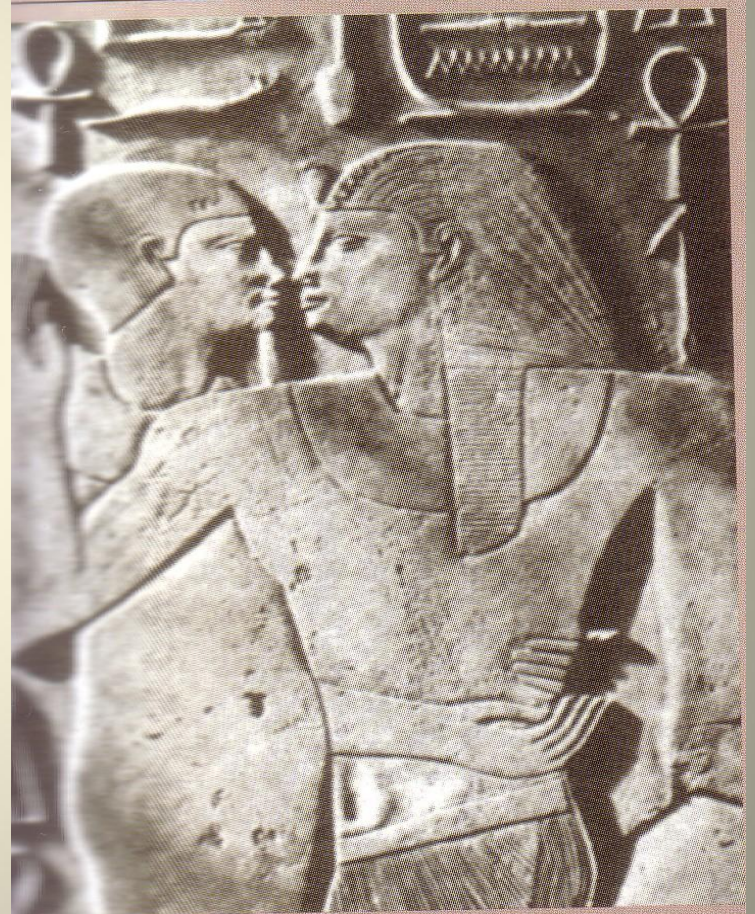
Самая первая египетская пирамида была сооружена для фараона Джосера.

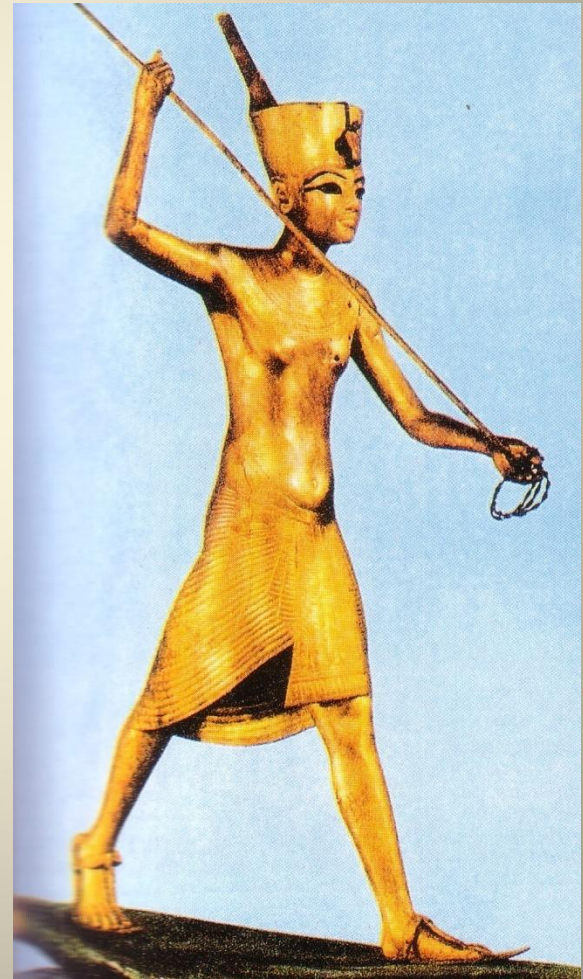
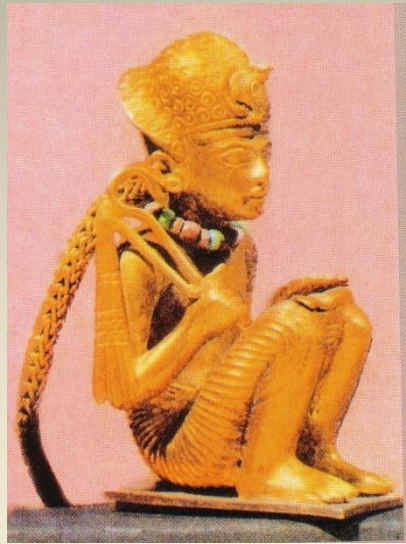
Сохранилось имя зодчего этой пирамиды – Имхотеп. Впоследствии он был обожествлен и считался в Египте покровителем наук, Строительства и тайного знания.



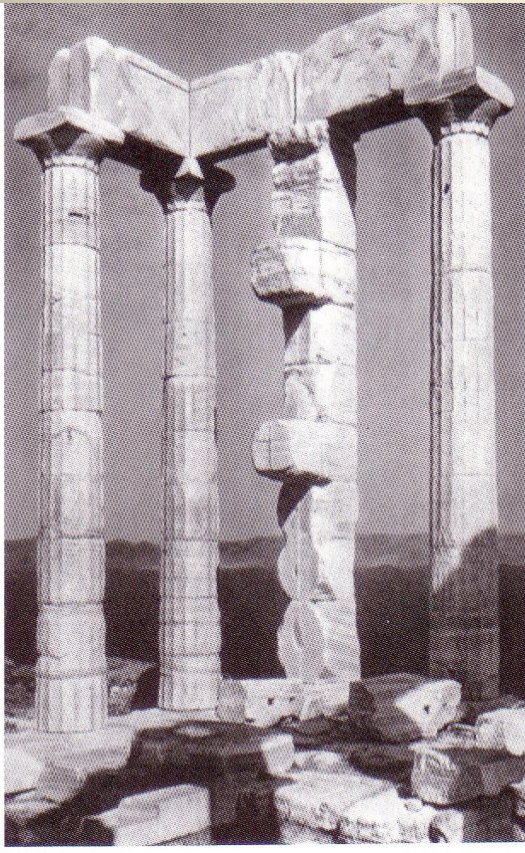
Пирамиды и Сфинкс. Рисунок нашего времени.

Фараон Тутанхамон стал самым известным древнеегипетским фараоном благодаря тому обстоятельству, что его гробница осталась неразграбленной и её богатейшая погребальная обстановка дошла до нас почти полностью.





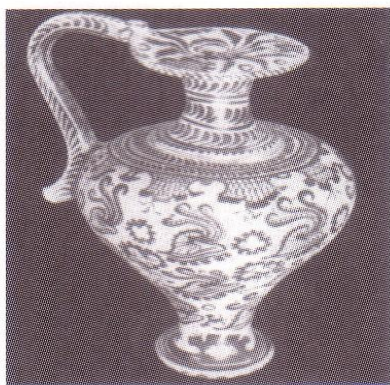
Балканские горы делят Грецию на три большие области: Северную, Среднюю, Южную.



*Храм Посейдона
на мысе Сунион.
Вид из наоса*

- Климат Греции субтропический, с мягкой влажной зимой и жарким сухим летом. Её реки не большие по размерам, некоторые из них используются для орошения.

Население Древней Греции занималось земледелием, садоводством (особенно выращиванием винограда и оливок), скотоводством (предпочтение отдавали мелкому скоту – козам). А так же было развито ремесло.

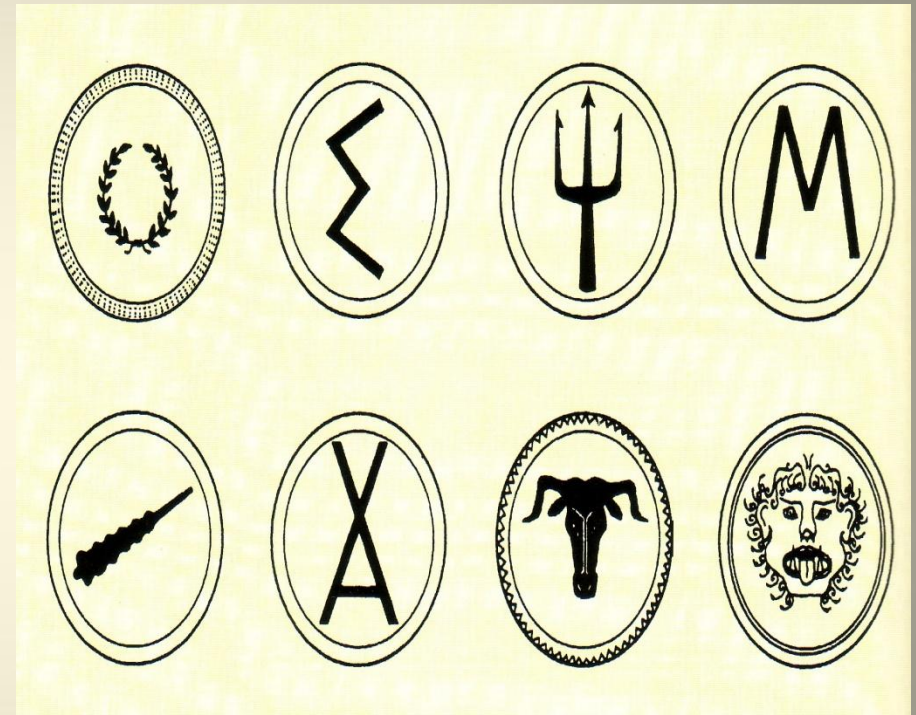


*Критская ваза
с морским декором.
Терракота.
Ок. 1500 г. до н. э.*



*Поединок грека
с персом.
Прорисовка
с греческой вазы*

- В исторические времена территория эллинов дробилась на множество мелких государств.
- Наиболее крупные полисы были Спарта и Афины.



Рисунки на щитах греческих городов – государств.

Древний Рим.

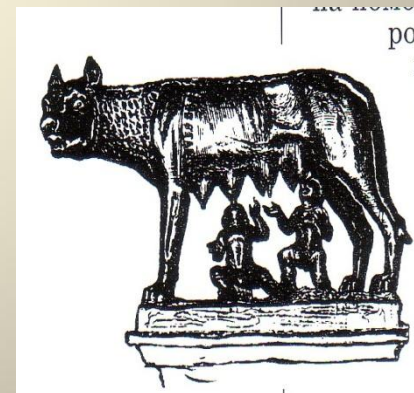
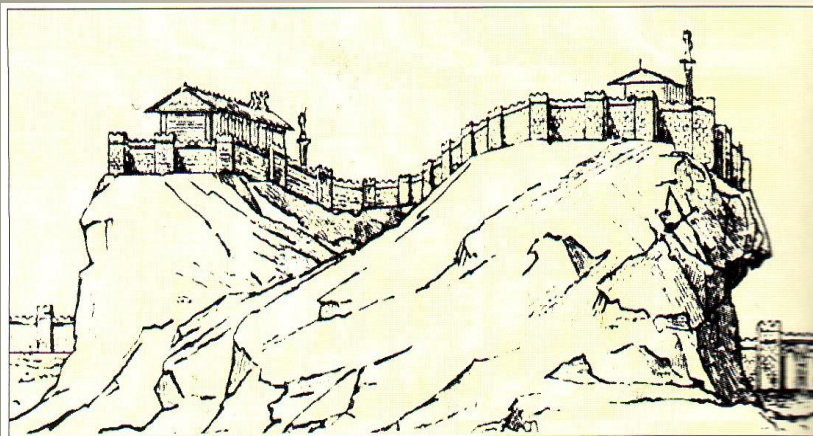
- Древний Рим расположен на Аппенинском полуострове. Столицей является город Рим, основанный в 753 г. до н.э. на берегу реки Тибр близнецами Ромулом и Ремом, сыновьями весталки Реи Сильвии и бога войны Марса.



Город основан на вершине Капитолийского холма, где впоследствии возникли административные здания: сенат, трибуна.

За свою тысячелетнюю историю Рим прошёл три четко обозначенных периода:

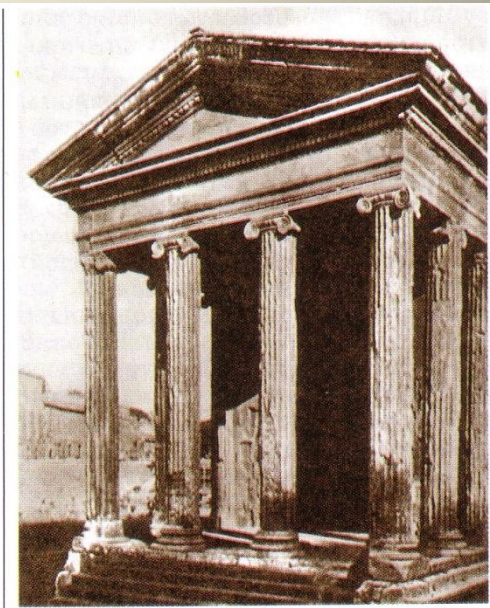
- царский период
- аристократической республики
- империей.



Римляне были гениальными строителями и архитекторами. Рим был застроен по идеальной планировке. Открытые площади чередовались с прямыми проспектами и улицами, которые пересекались под прямыми углами, площади были украшены статуями



*Храм Фортуны
Вирилис
(вероятнее, бога
Портунуса) на
Бычьем форуме
в Риме. Ок. 100—
80 гг. до н. э.*



- В истории Рима очень много событий вызывающих интерес:
жизнь Гай Юлия Цезаря, восстание Спартака, Пунические войны и многие другие события, о которых вам еще предстоит узнать.

