

10 класс



**ВВОДНЫЙ УРОК
МЕХОНОШИНА М.О.**

Древний Восток и Античный мир



- 1. БРС-НЕТ
- 2. Индивидуальные задания- 1 раз в четверть
- 3. Домашнее задание
- 4. Предварительные оценки- в конце четверти
- 5. Итоговые в конце полугодия

Расположите в правильной последовательности



- Железный век
- Каменный век
- Бронзовый век
- Медный век





Megaresheba.ru

Схема 2

Периодизация каменного века

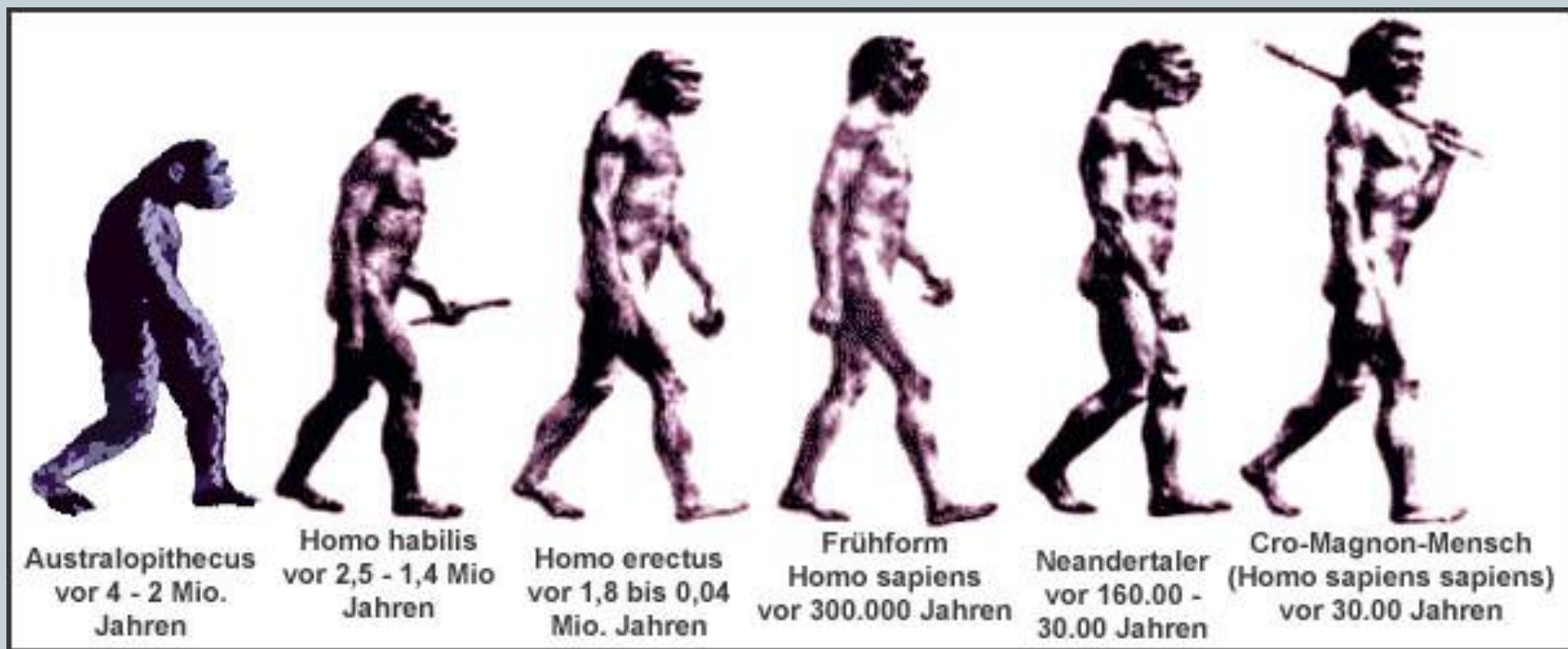
**Палеолит (древний
каменный век)**

**Мезолит (средний
каменный век)**

**Неолит (новый
каменный век)**



- Антропогенез – процесс формирования и развития человека, как биологического вида.
- Социогенез – процесс формирования и развития человеческого общества.

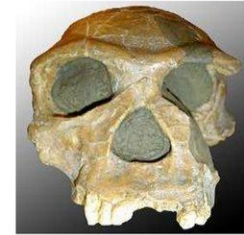


Homo habilis

Человек умелый



- 2.3 млн.л.н. - 1.5 млн.л.н.
- 1964 Кения, ЮАР



- Признаки:
- 1. Прямохождение
- 2. Рука развитой кистью
- 3. Более развитый Головной мозг

- Признаки:
- 1. Развитая речь
- 2. Социальная
Среда
- 3. Передача опыта
друг другу

Гомо эректус

- **Homo erectus**, «человек прямоходящий», живший 1,8 млн. – 600 тыс. лет назад.
- В изучении эректуса споры о принадлежности его к роду человека ослабевают или уже почти не имеют места.



Человек разумный (Homo sapiens)



- Пещеры, полуземлянки и шалаши «людей разумных» обустроены очагами и ямами-хранилищами. Некоторые из этих существ захоронены отдельно от жилищ. Рядом с их скелетами лежат каменные рубила и ножи для заточки дерева, резки мяса, костяные крючки для ловли рыбы и иглы с ушком для нити из жил животных. (мозг 1500-2000см³)



неандерталец

Жил 200 000 – 28 000 лет назад;

Рост 150 - 158 см, коренастое тело с массивными мышцами.

Объем мозга - как у современных людей.

Отличался низким лбом, выступающим затылком, надбровными дугами.

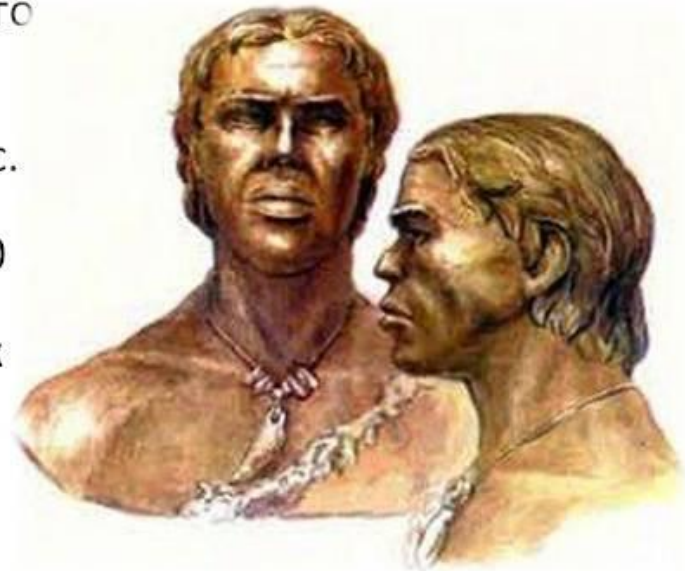
Умел разводить огонь.

Питался почти исключительно мясом (охота, каннибализм).

MyShared

Кроманьонец неоантроп

- Ранние представители современного человека в Европе и отчасти за её пределами, жившие в период верхнего палеолита (40—12/ 70-60 тыс. лет назад).
- Объём головного мозга 1200—1500 см³. Рост около 180 см.
- Жили общинами по 15—30 человек и впервые в истории создали поселения. Жилищем были пещеры, шатры из шкур, в Восточной Европе встречаются землянки.
- Обладали развитой членораздельной речью, строили жилища, одевались в одежды из шкур, было развито гончарное дело. Жили родовым обществом, начали приручать животных и заниматься земледелием. Найдена печь для обжига керамики.
- Культура: гравирование и рисование, погребальные обряды.





- Человеческое стадо
- Родовая община
- Соседская община
- Полигамная семья
- Монограммная семья

Теории возникновения человека



- 1. Теологическая
- 2. Эволюционистская
- 3. Космическая
- 4. Экологическая