

ДРЕВНЯЯ ГРЕЦИЯ



1

2

3

4

5

6

7

8

9

10

11

12

13

14

15

16

17

18

19

20

21

22

23

24

25

26

27

28

29

30



1

*В какое время года проводились
Олимпийские игры?
Как долго они длились?*



2

*Охарактеризуйте
местоположение и
природные особенности
Древней Греции*



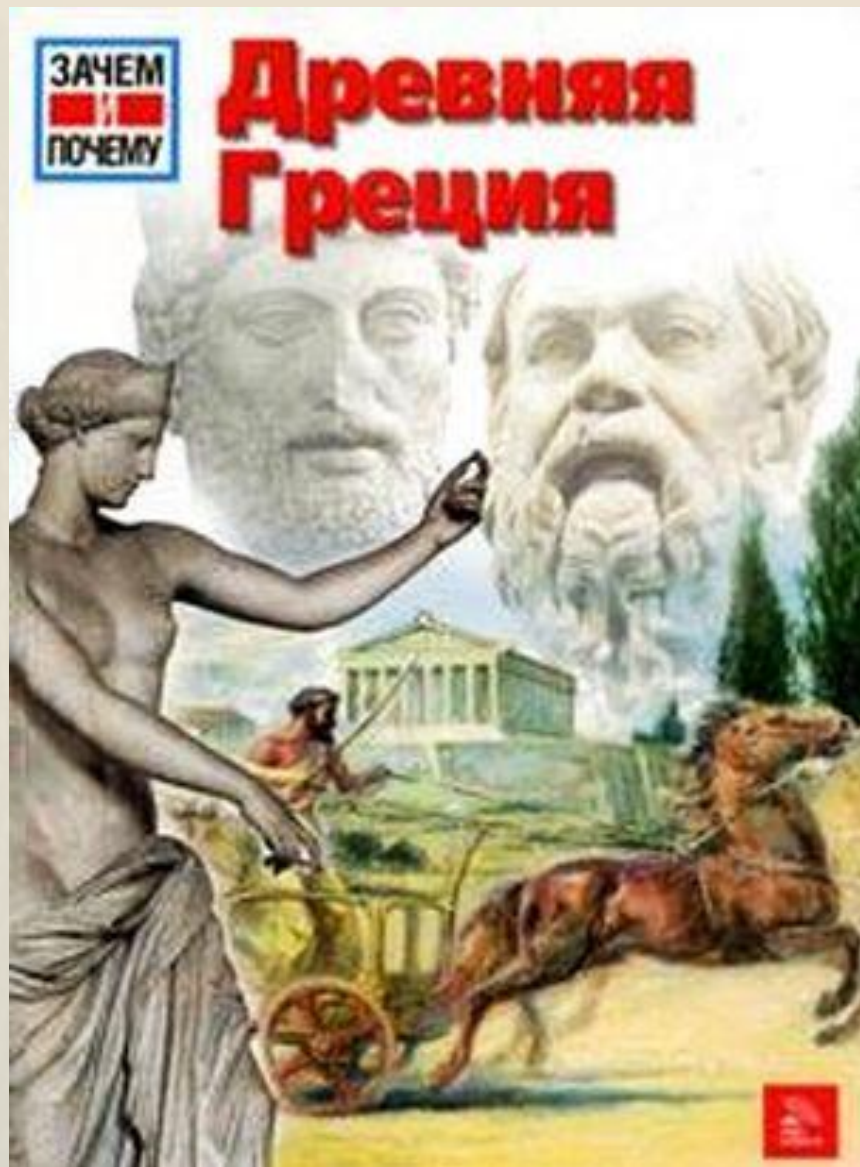
3

*Как называли власть такую,
Когда народ
на должность избирал?
А тот, кого он выбирал,
Перед людьми ответ держал...*





5



Команда – команде

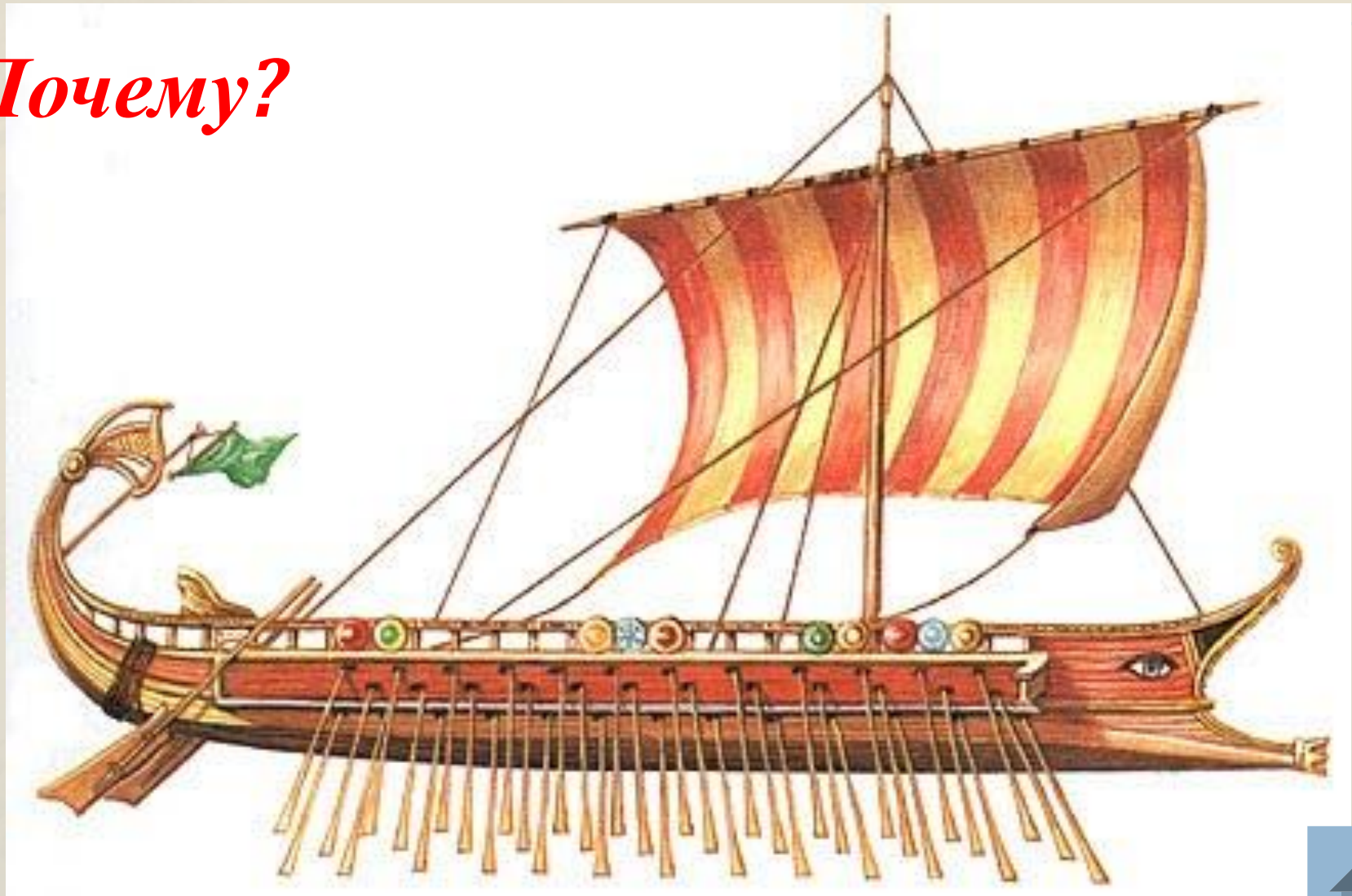




7

Как называется эта лодка?

Почему?



8

Какой подвиг совершил Леонид и его отряд – 300 спартанцев?



Историческая ошибка.

Жители острова Крит были отсталыми людьми, которые даже не имели письменности. Их единственным занятием было скотоводство.



О ком идет речь?

Из головы он священной родил

ее, в полных доспехах,

Золотом ярко сверкавших.

При виде ее изумленье

Всех охватило бессмертных.

Пред Зевсом прыгнула быстро на землю она

из главы его вечной,

Острым копьем потрясая.



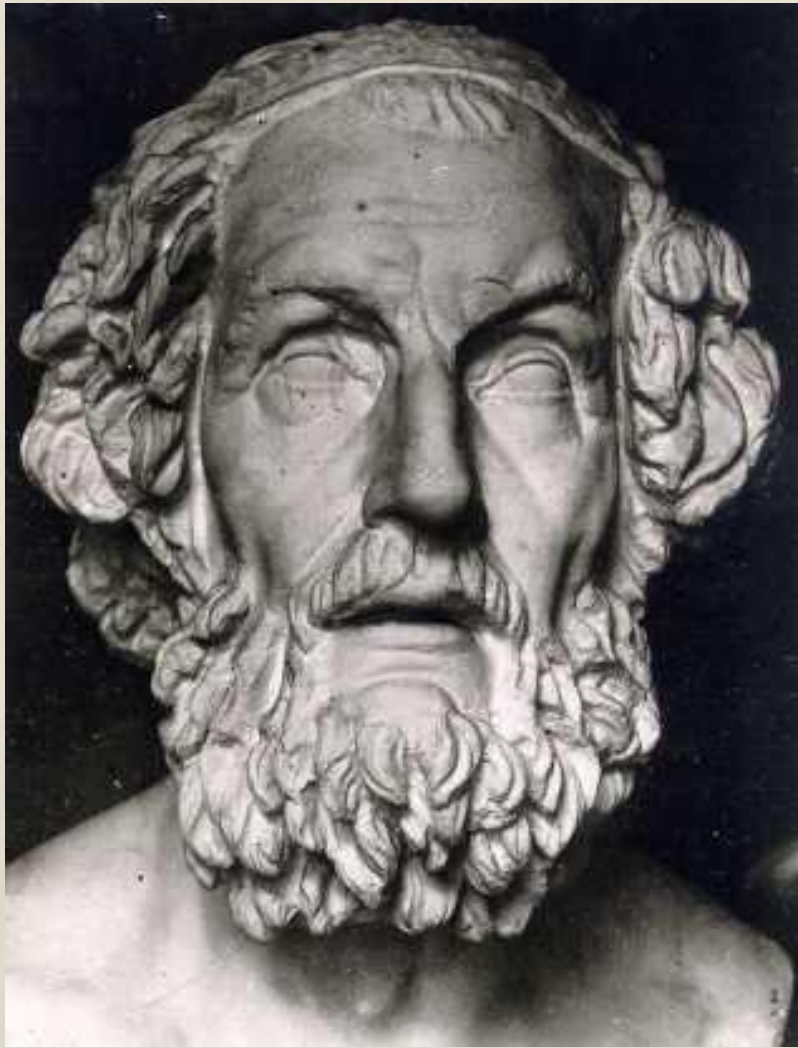


*Назовите
возникшее
крылатое
выражение*





13



Кого в Древней
Греции
называли
«Отцом
истории»?



14

*Расположите события
в хронологической последовательности.*

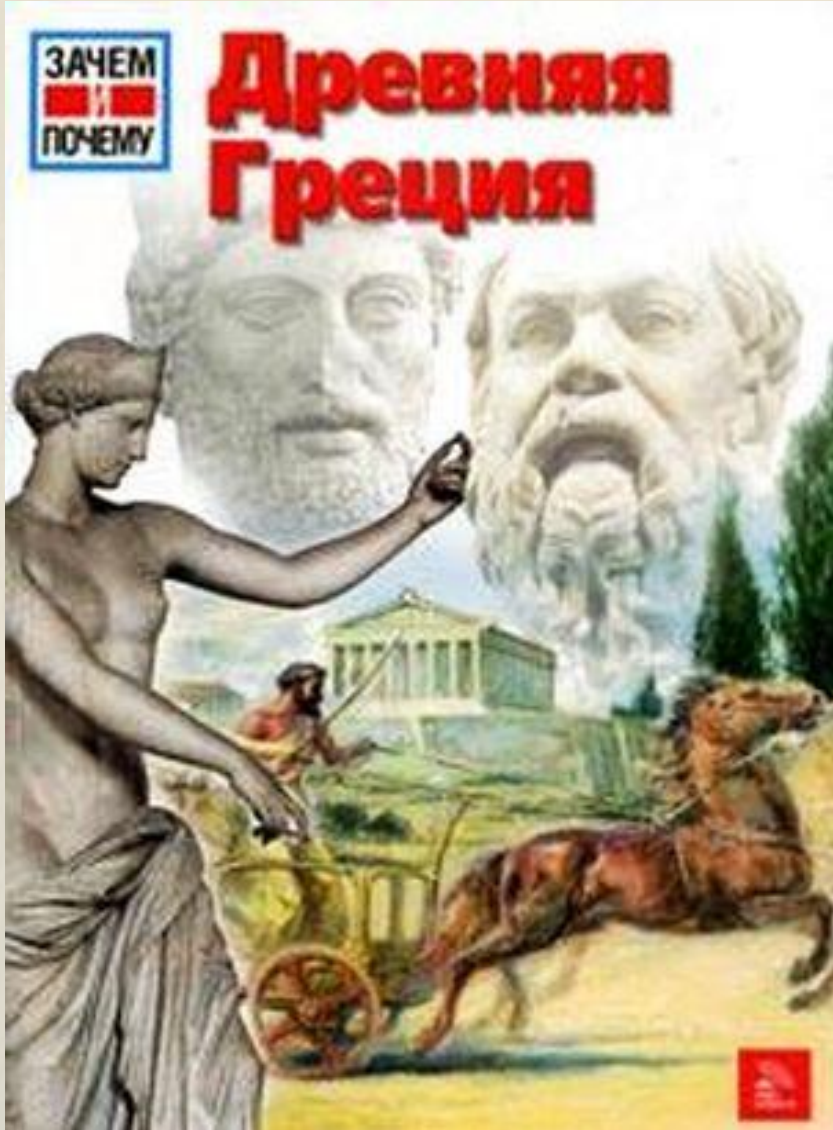
А) Марафонская битва

**Б) завоевание Греции
Македонией**

В) первые Олимпийские игры



15



Команда –
команде





16

Обычно богиню победы Нику изображали крылатой девушкой. Однако, афиняне изменили статую. Что сделали афиняне? Почему?



17

Историческая загадка.

*От времен спартанцев речь
такую называют
краткою и меткою ...*



18

Назовите главные виды
представлений в
греческом театре.





**Что означает крылатое выражение
«Со щитом или на щите»?**



20

Назовите письменные принадлежности древнегреческого ученика.



21

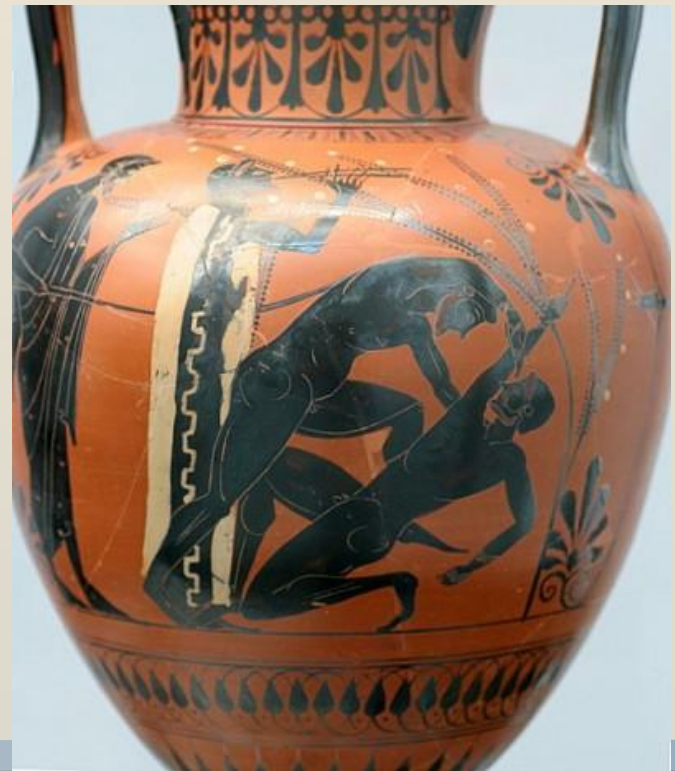
Почему эти слова названы вместе?

краснофигурный сосуд

чернофигурный сосуд

Керамик

Афины



22

*Что означает
выражение «Нить
Ариадны»?*



Историческая ошибка.

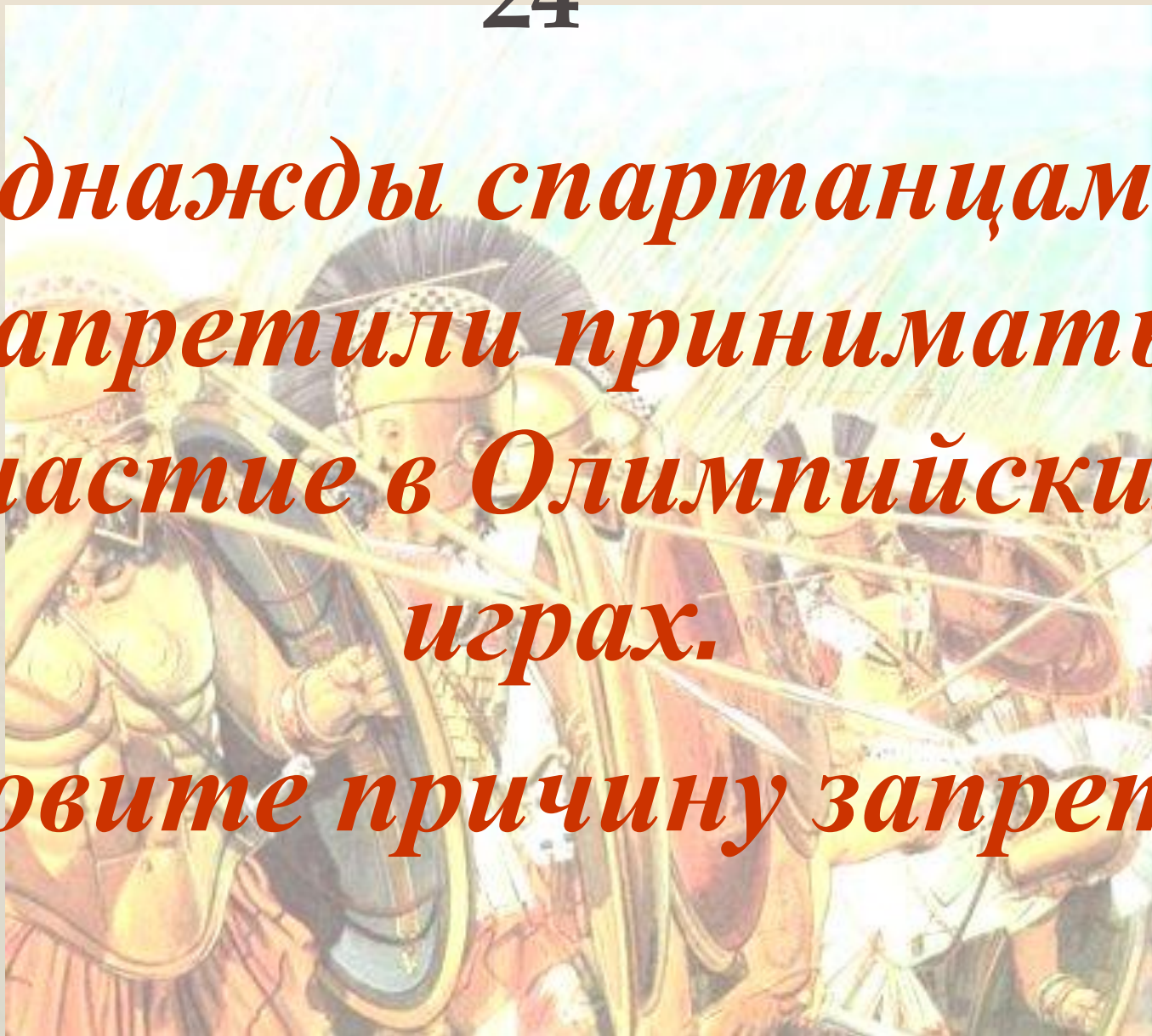
«Расцвет греческих городов был недолог. Еще при Перикле начались междоусобные войны. Они улучшили развитие хозяйства страны. Между тем, усиливался северный сосед Греции – Египетское царство».



24

*Однажды спартанцам
запретили принимать
участие в Олимпийских
играх.*

Назовите причину запрета.



25

Кому из богов
Древней Греции это
МОГЛО
принадлежать?



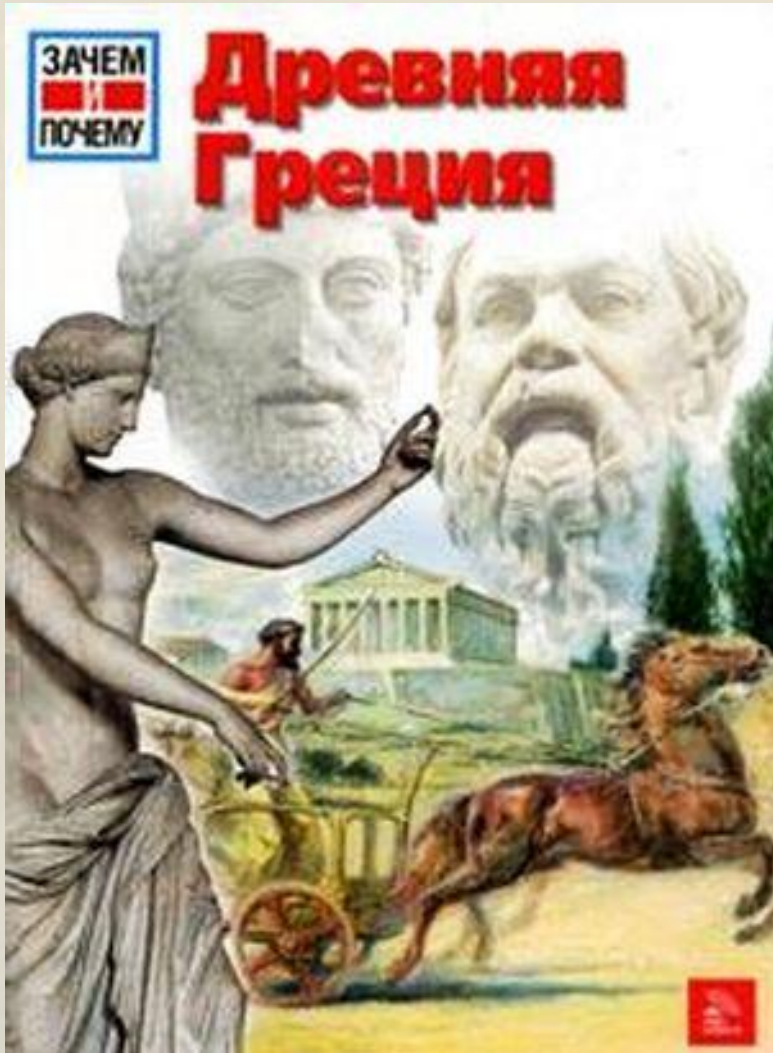


*Какой город изображен на
плане? С чьим именем
связано его основание?*



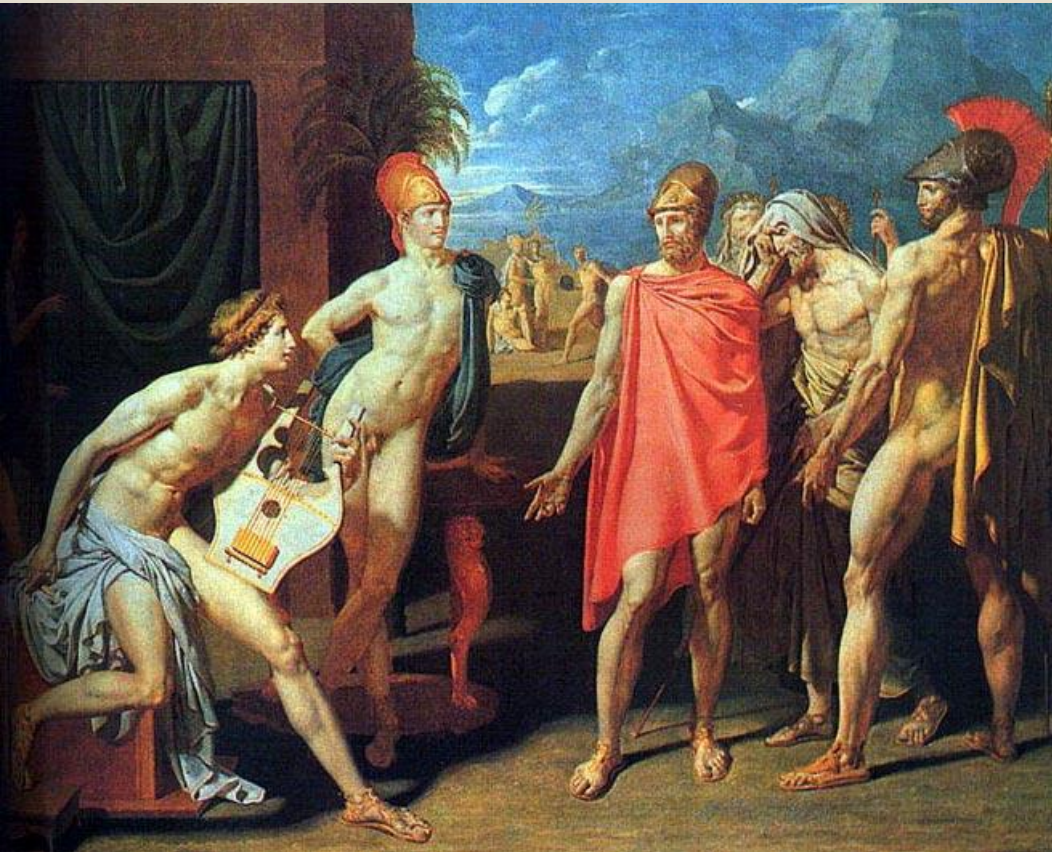
27

Команда - команде



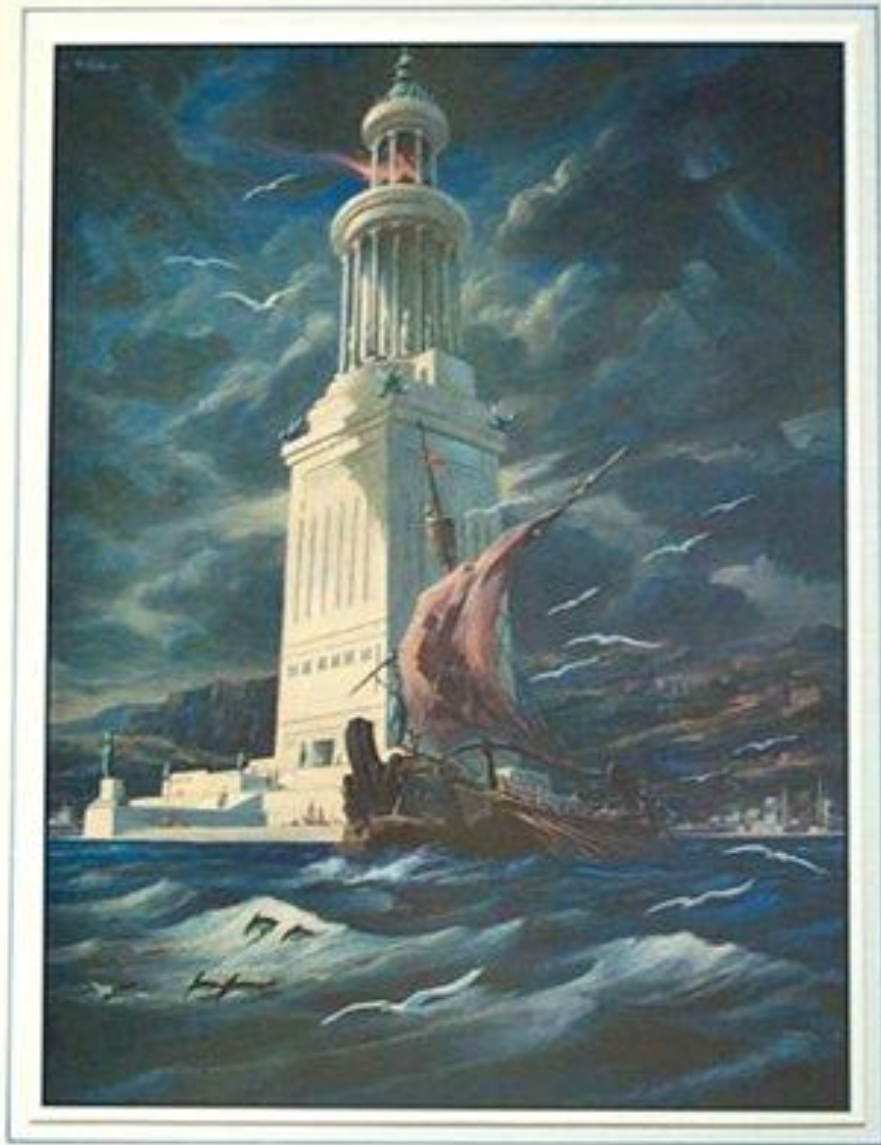
28

*Что означает
крылатое
выражение
«Ахиллесова
пятка»?*



Как в Греции называли
человека,
сопровождавшего
ребенка в школу? Кто
становился таким
человеком?





*Что изображено
на картине?
Какое
современное
слово
произошло от
этого
названия?*



31

КТО БОЛЬШЕ?!!



**Какими достижениями
древних греков мы
пользуемся и сегодня?**



*История – это фонарь из
прошлого, который
светит нам в будущее.*

В. О. Ключевский.