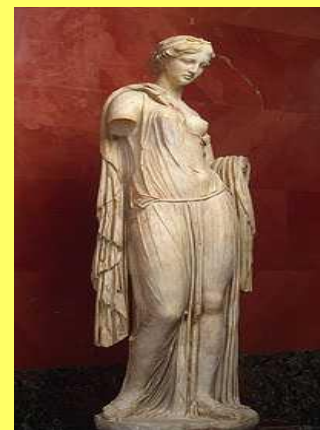
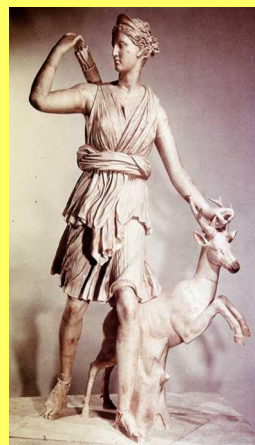
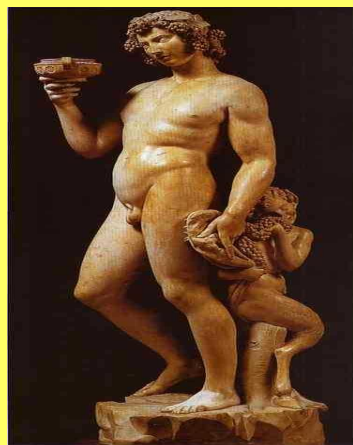
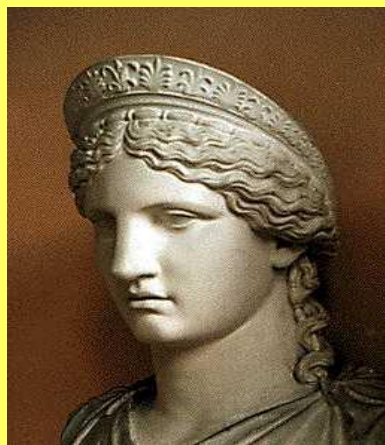


Тема урока:

«Земледельцы Аттики теряют землю и свободу»

Узнай, кто изображен из богов?



Подготовьте устный ответ по теме: "Религия древних греков"

- Какие боги покровительствовали некоторым занятиям древних греков?
- Почему греки особенно почитали Зевса и Посейдона?
- Почему древние греки изображали своих богов в виде людей? Почему сейчас люди не верят в силу богов?
- Объясните, почему ученые изучают легенды и мифы?

В Греции стали возникать самостоятельные государства-полисы.
Афинский полис- один из самых крупных в Греции-располагался на п-ове Аттика и занимал территорию около 2500 тыс.км(2), на которой проживало до 150 тыс.ч.

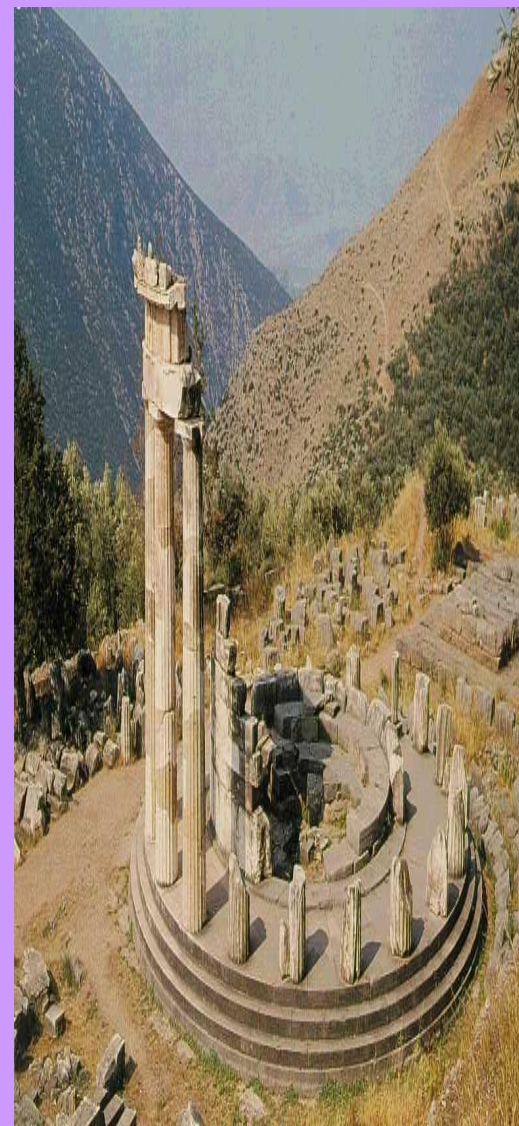




*Богиня Афина
покровительств
овала как
военному делу ,
так и
управлению
государством*

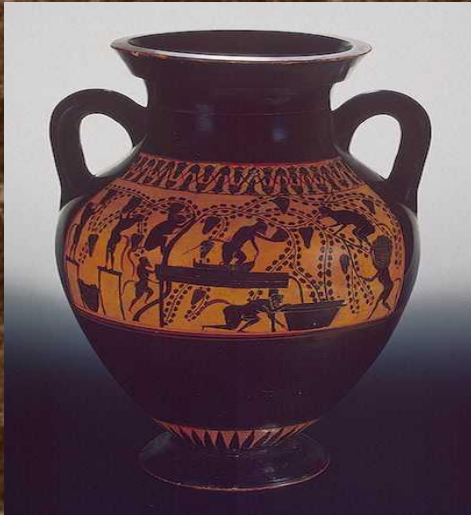
(Миф о споре Афины с

Посейдоном)



Занятия афинян

- Ремесло
- Разведение оливок и винограда
- Земледелие не было развито, т.к. земли Аттики не были плодородными из-за частых засух.



Управление Афинским полисом

ИТОГ УРОКА

- Архонт
 - Ареопаг
 - Полис
 - Афина
 - Аттика
 - Кекроп
 - Демос
 - Драконт
- 1) Расскажите об управлении государством-полисом
 - 2) Как жили бедные люди в Афинах?
 - 3) Чем простой народ был недоволен?
 - 4) 8-7 в.в. До н.э.

Домашнее задание

- Параграф №29
- вопросы