

**Древняя история
славян:
расселение,
занятия, религия и
общественный
строй**

1 вариант

1. **Цивилизация или первобытное общество? Выдели признаки.**

Раскопаны поселения из 10-15 домов в виде хижин-шляшей, которые стояли по кругу и ничем не отличались друг от друга. В них найдены каменные наконечники копий и стрел, кремневые ножи, пластинки из кости.

2. **О каких признаках государства говорится?**

Страной управлял император при помощи чиновников, которые выполняли его волю. Чиновники отвечали за все стороны жизни – от сбора налогов до организации общественных работ по постройке каналов, дорог, дамб

Вариант 2.

1. **Цивилизация или первобытное общество? Выдели признаки.**

Раскопаны поселения из нескольких десятков деревянных домов, обнесенные земляным валом. В каждом доме найдены железные топоры, серпы, копья. Многие предметы покрыты сложным орнаментом. В центре поселения большой дом, судя по остаткам глиняных черепком в нем часто происходили пиры.

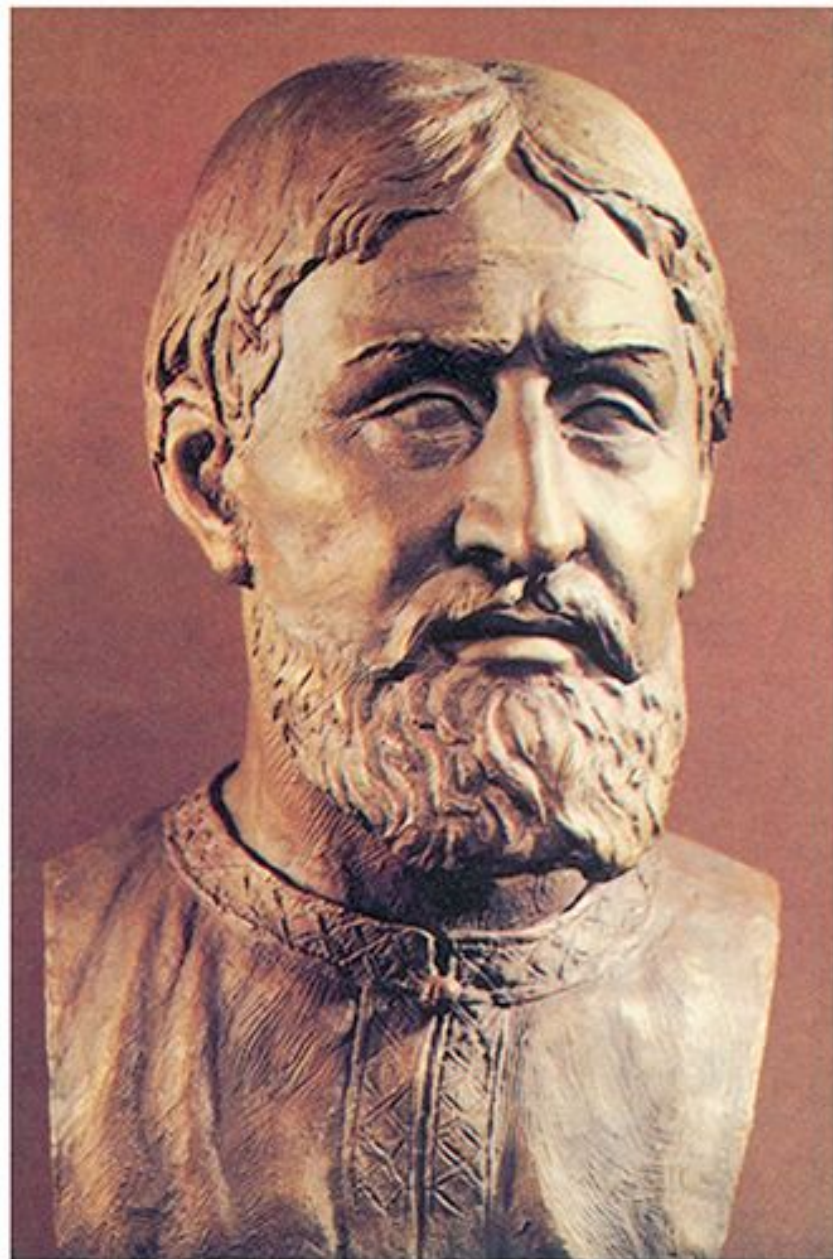
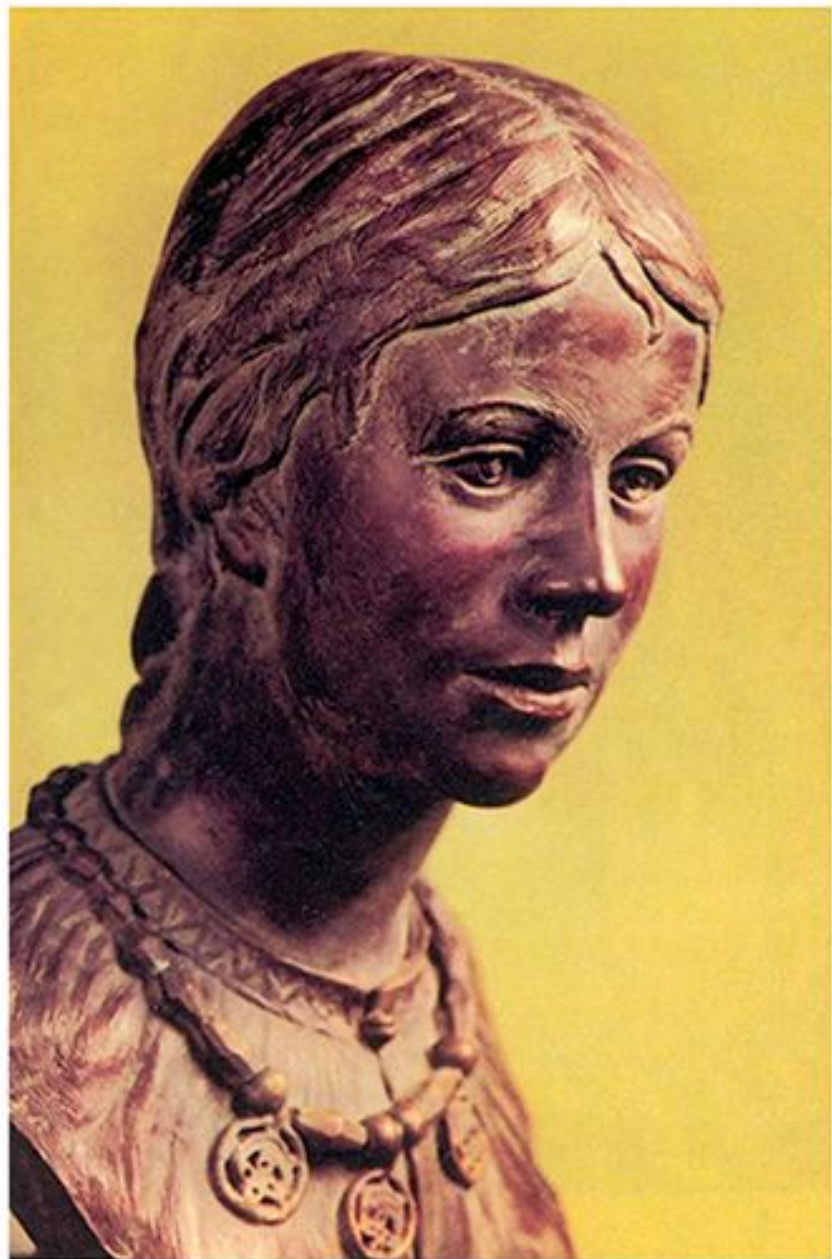
2. **О каких признаках государства говорится?**

Во время первого похода в Испанию против арабов военное счастье изменило Карлу Великому и он был вынужден отступить. Отход войск прикрывал отряд по командованием племянника

Происхождение и расселение славян



Восточная Европа: от озера Ильмень на севере до Причерноморских степей на юге и от Карпатских гор на западе до Волги на востоке.



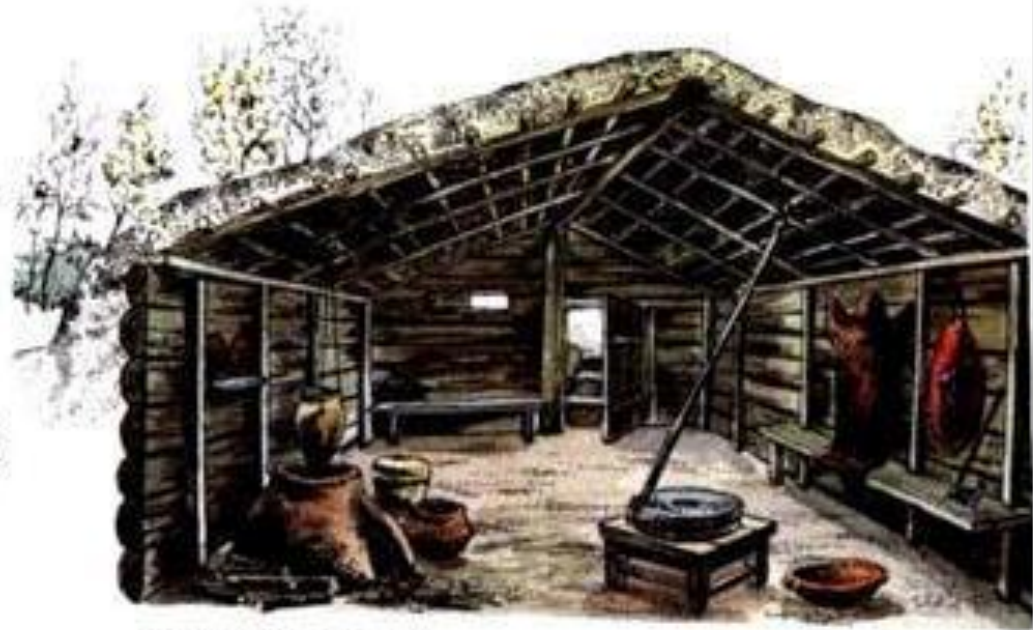




Быт и жилище славян

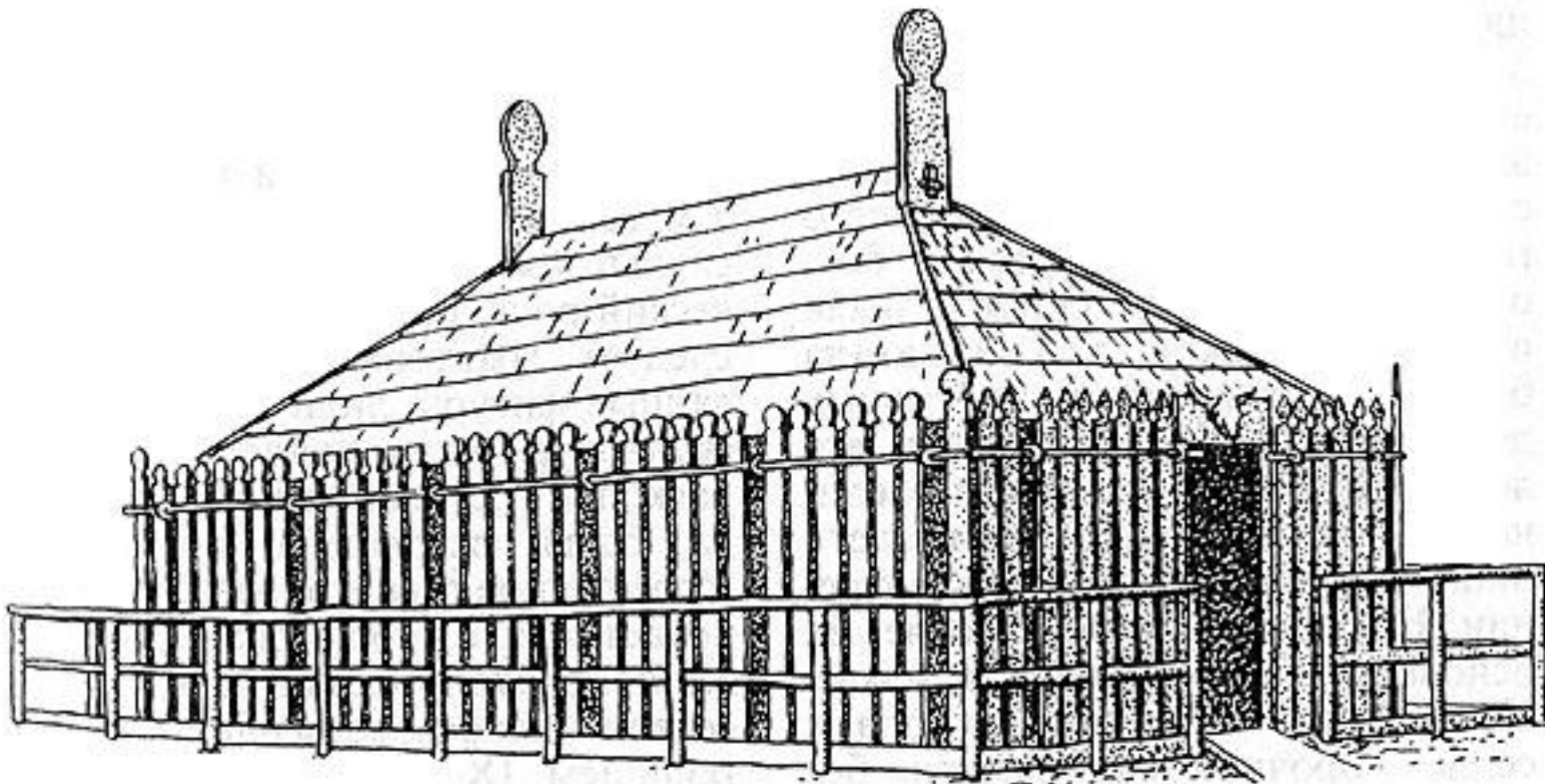


Предметы быта



Славянское жилище

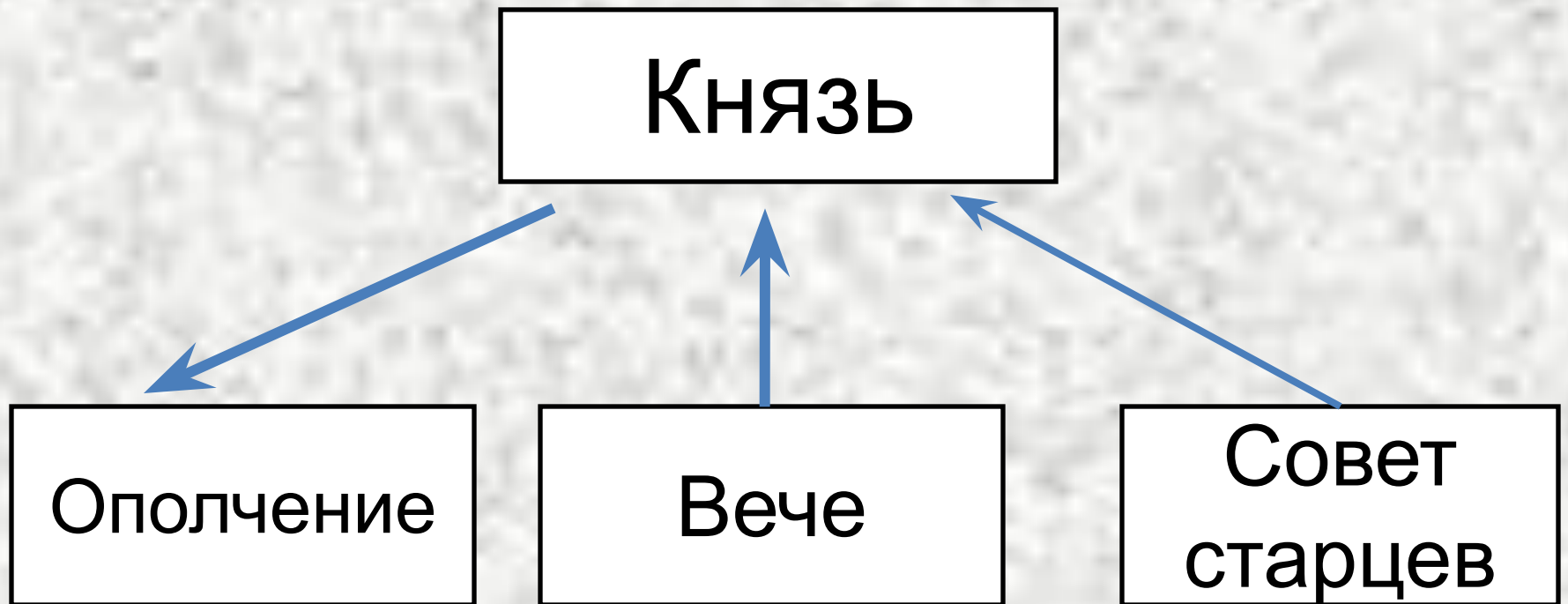
Религия славян

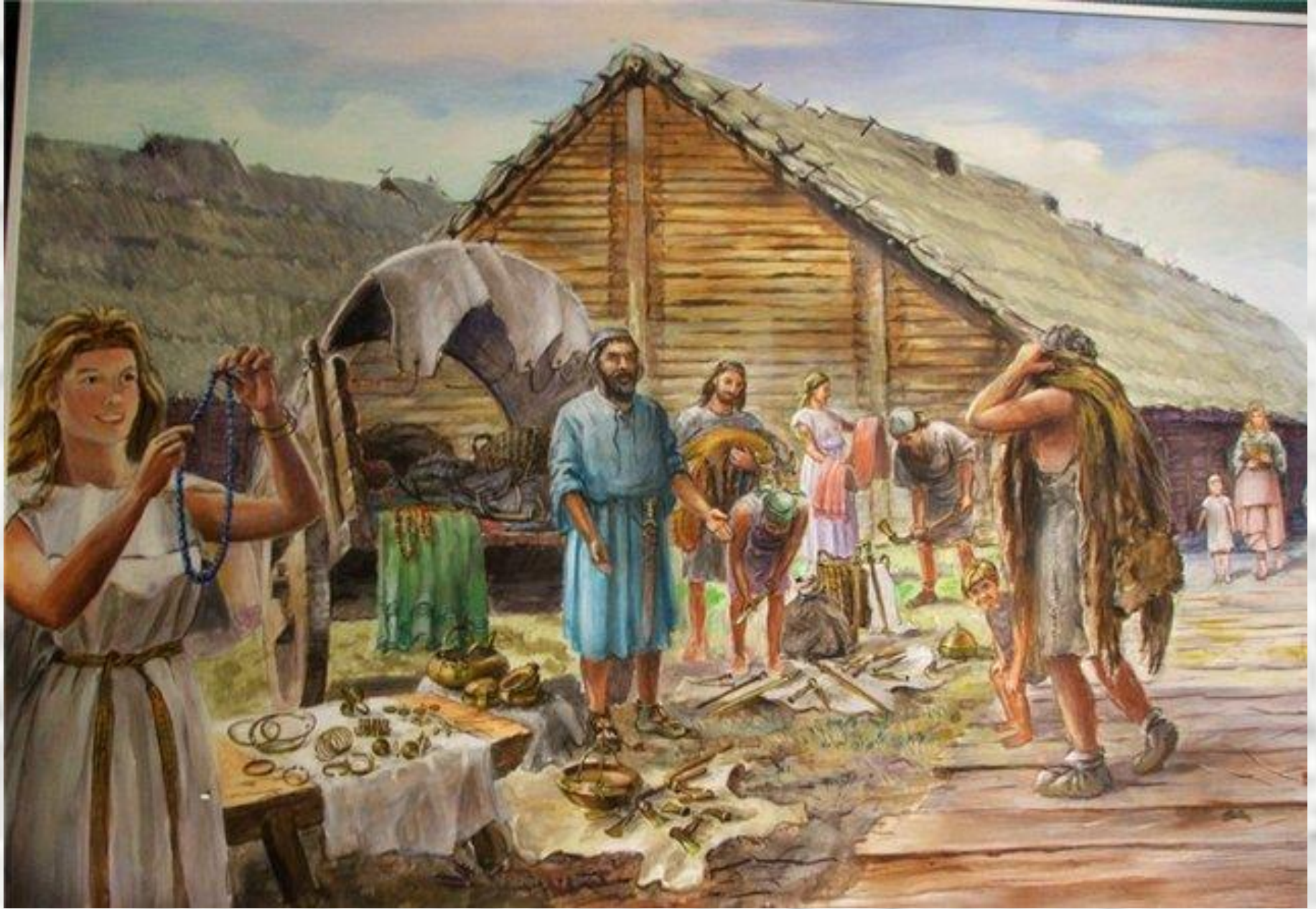


Славянский храм



Управление родовой общиной и племенем



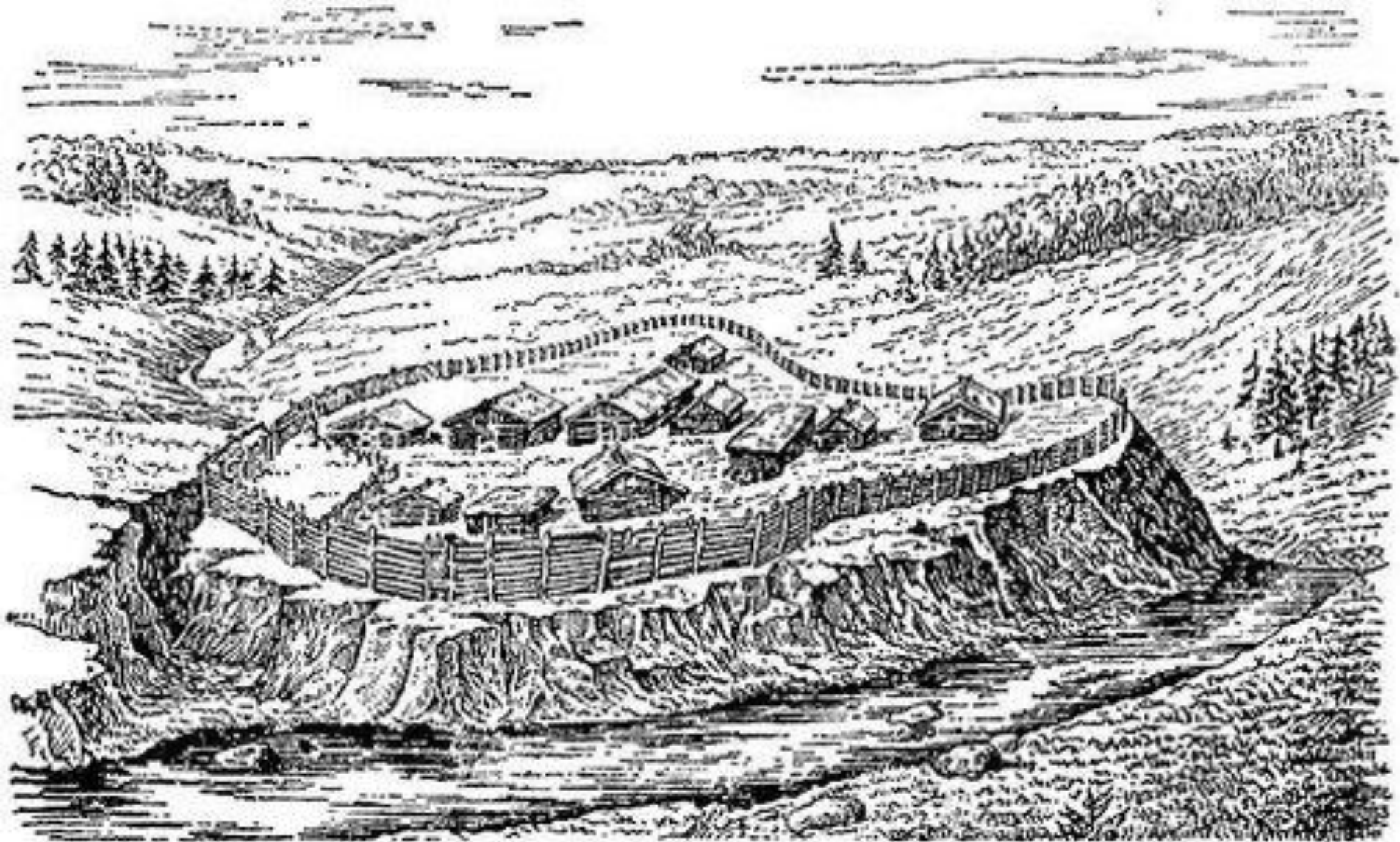


**Большое хозяйственное значение имела
торговля**



Славяне на Днепре





Поселение Березняки. (Рыбинск)

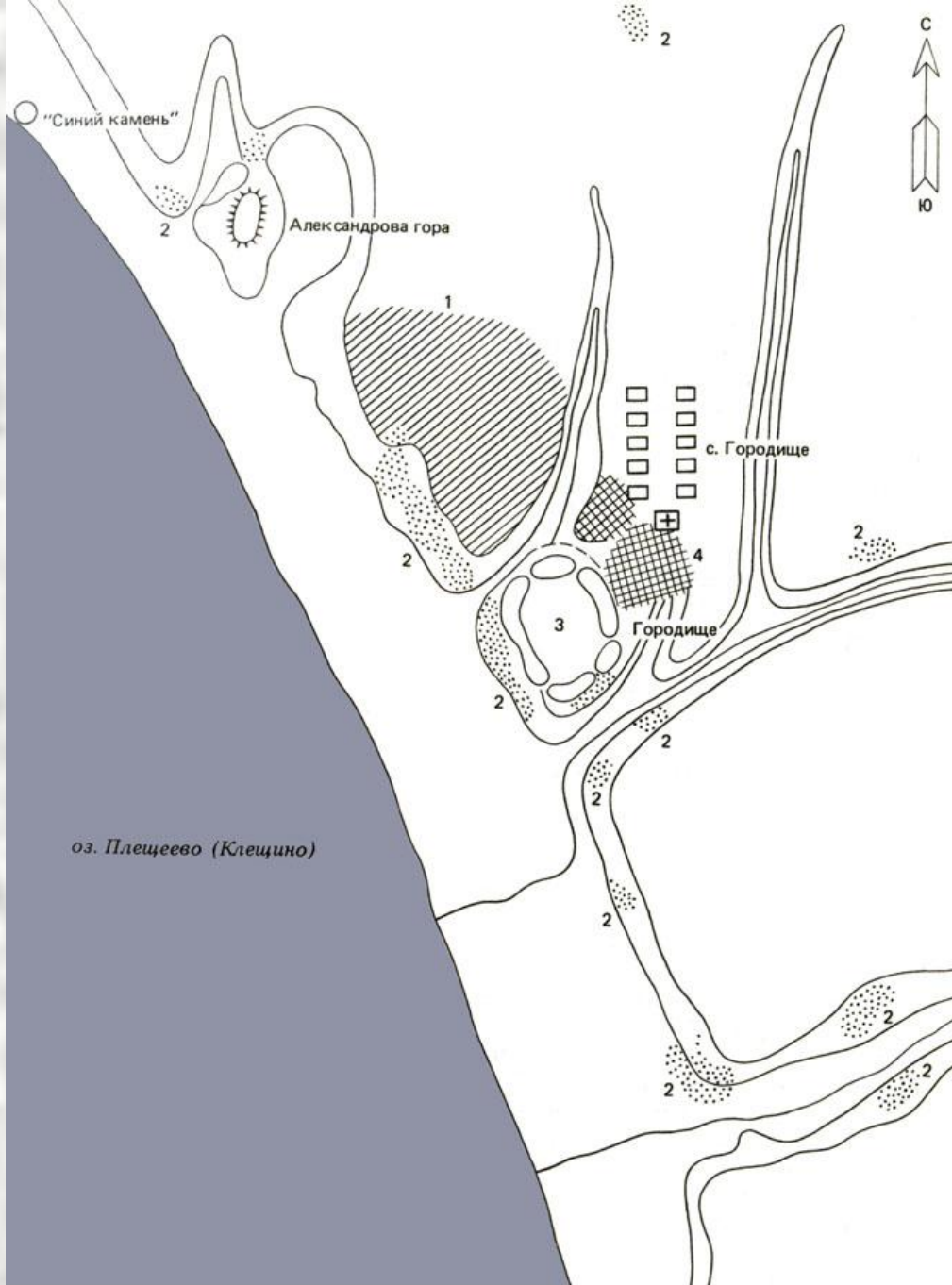


Тимеревское поселение

Мечи были украшены
надписями на латыни



Торговые связи с
Западной Европой



Городище Клещин

1 - открытое поселение, 2 - курганные группы, 3 - городище, 4 - посад