

Антон Павлович Чехов



- «...Если в жизни есть смысл и цель, то смысл этот и цель вовсе не в нашем счастье, а в чем-то более разумном и великом. Делайте добро!»
- А.П.Чехов

Детство и юность



Родители



Братья и Сестра

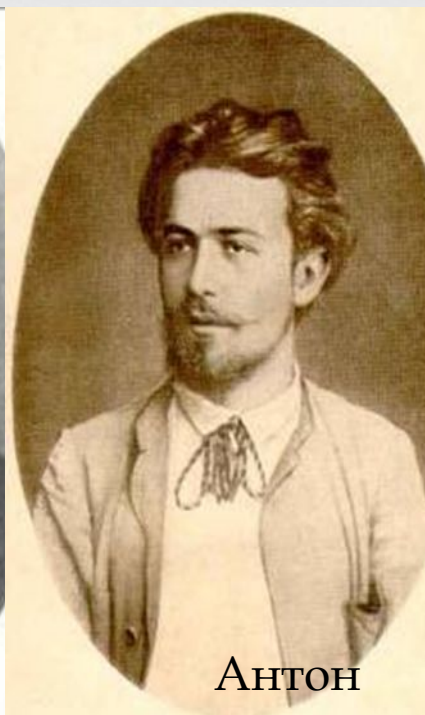
- В семье Чеховых было шестеро детей: Александр, Николай, Антон, Михаил, Иван и Мария.



Николай



Михаил



Антон



Иван



Мария

Родословная





Дом

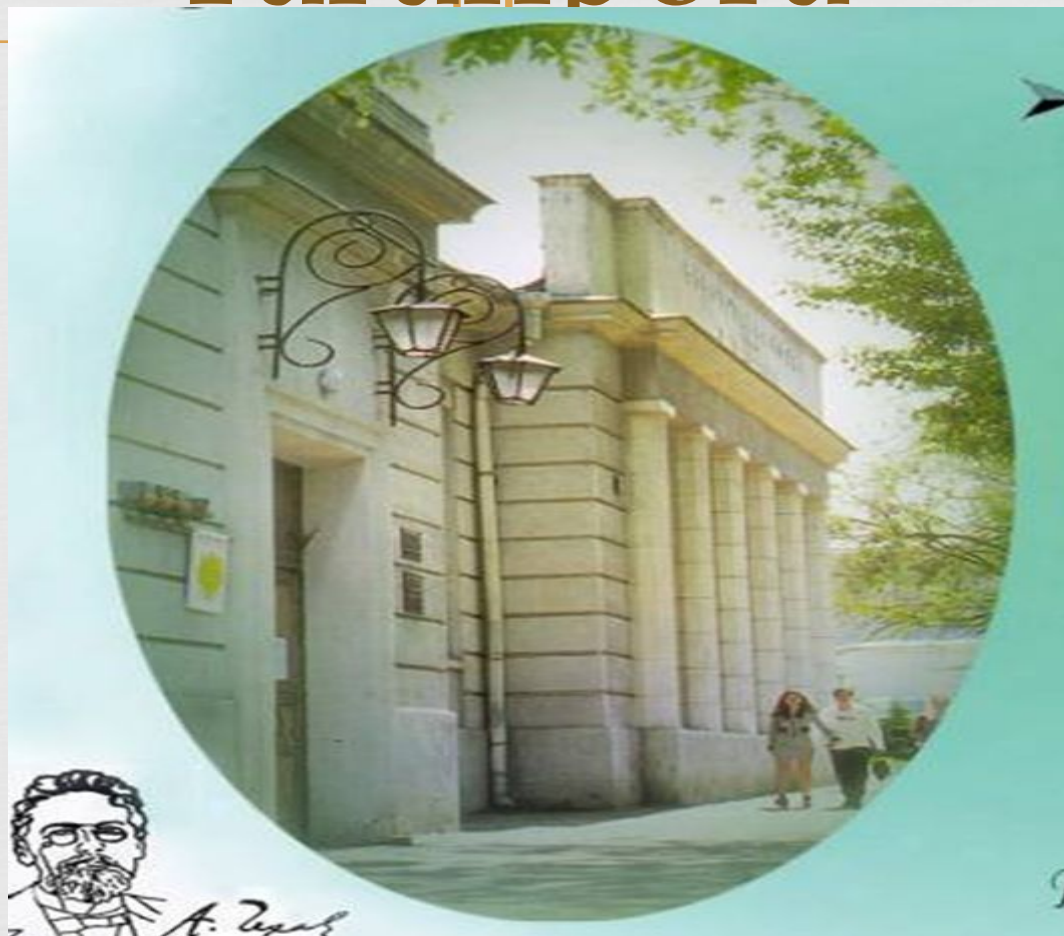
□



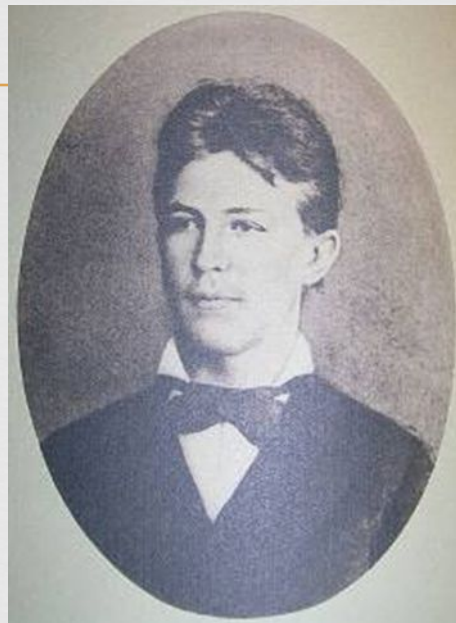
Лавка Отца



Библиотека г. Таганрога



Таганрогская гимназия



В этой гимназии учился А.П. Чехов вместе со своим братом Иваном. Это парта, за которой сидел Чехов-гимназист. В этот период в семье были финансовые проблемы, поэтому Антону пришлось зарабатывать на жизнь репетиторством.

Дом Чеховых в Москве



Признание чеховского таланта



Д.В.
Григорович

Путешествие на Сахалин



Музей книги А.П.Чехова «Остров
Сахалин»

БОГИМОВО



Владельцы Богимова



Былим-Колосовский Е.



Былим-Колосовская О.

Д.
Владельцами села Богимова была семья Былим-Колосовских. Хозяин имения – Евгений Дмитриевич – красивый, приветливый молодой человек, много работавший с крестьянами на полях своего имения, разводил пчел, любил животных. Он любезно сдал комнату А.П. Чехову.

Литературная репутация



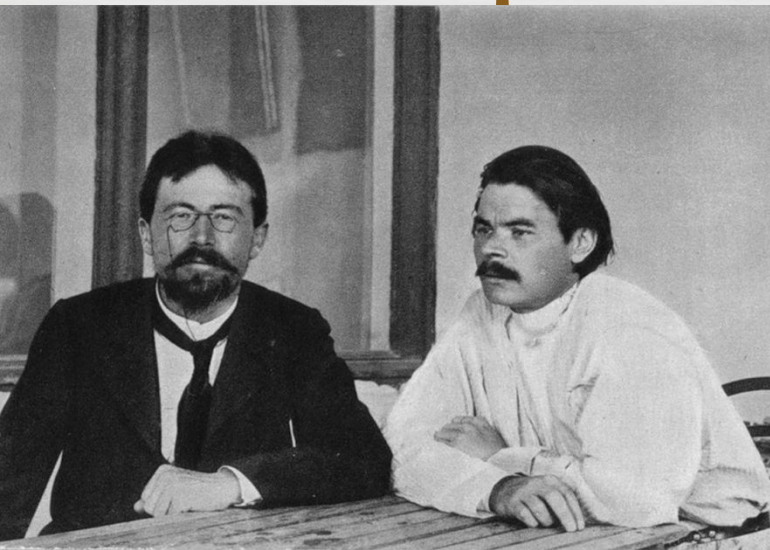
А.П.Чехов с сотрудниками журнала
«Русская мысль»

Мелихово



В 1960 г., к 100-летию со дня рождения Чехова, в Мелихове открылся его музей.

Друзья Чехова



А. М. ГОРЬКИЙ и А. П. ЧЕХОВ
Ялта, 1900 г.

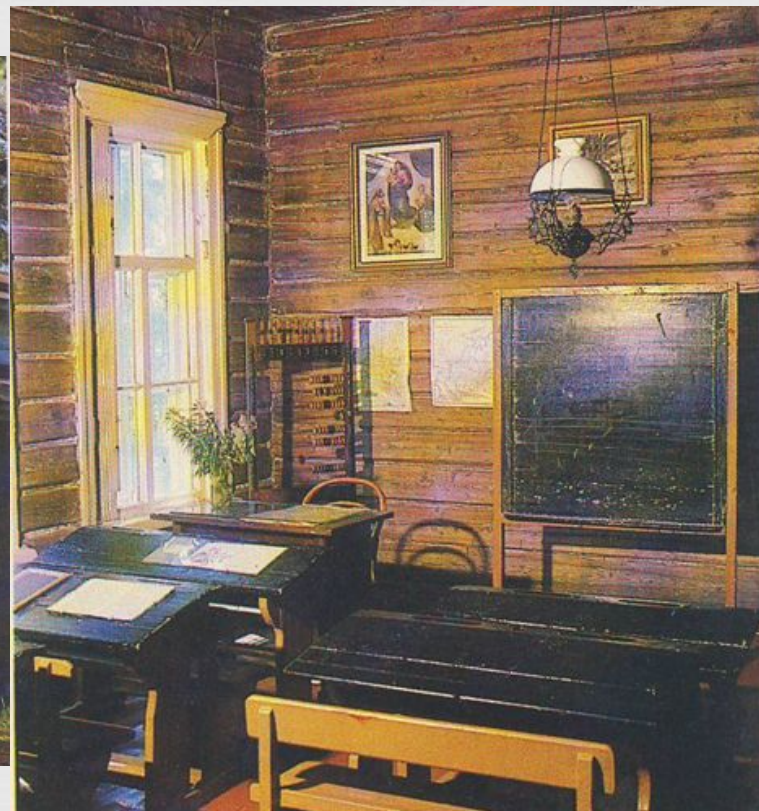
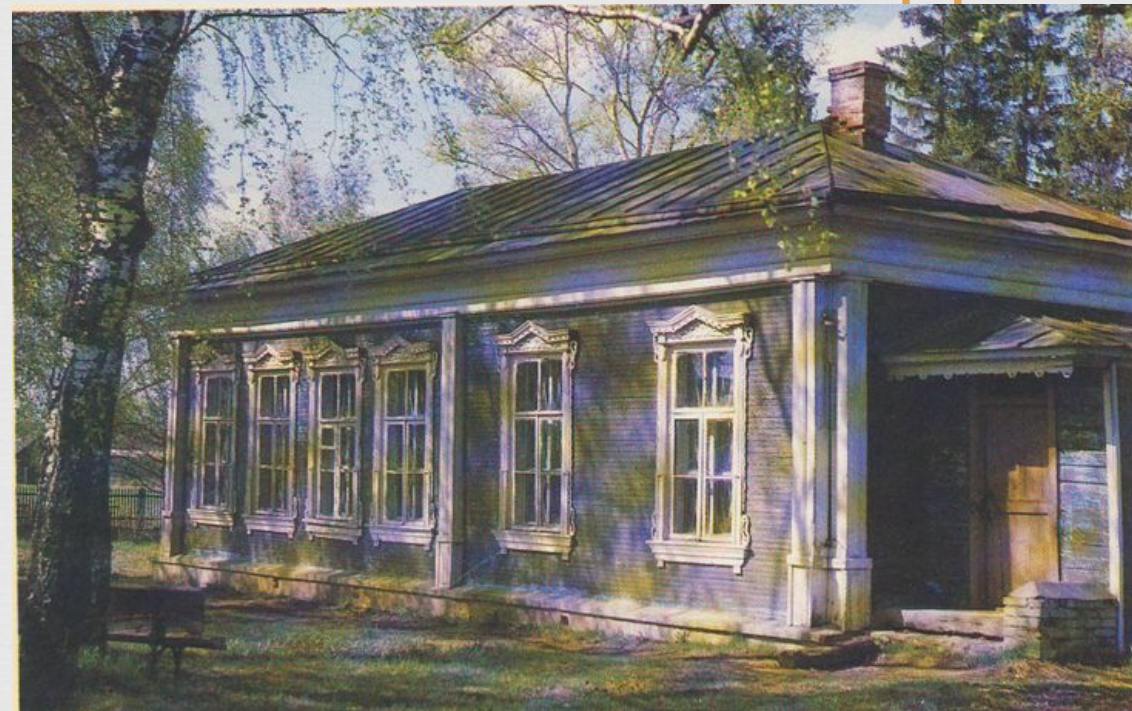
Частым гостем Антона Павловича был М. Горький, считавший знакомство с Чеховым «самым ценным подарком судьбы».

Мелиховский

БНЫЙ ЧАСОТ



Мелиховская школа



Псевдонимы Чехова

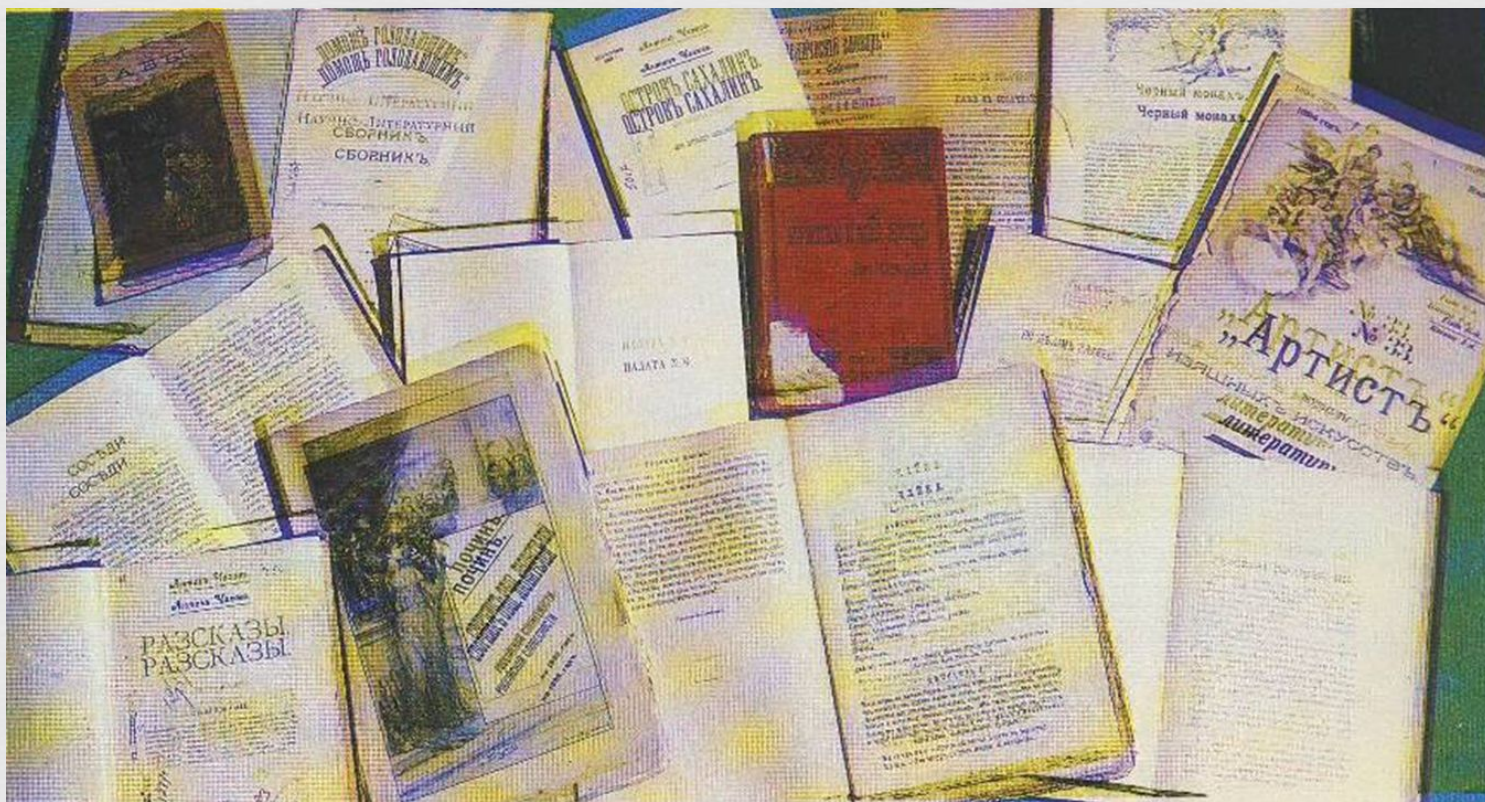


Чехов-писатель и Чехов-врач



А.П.Чехов у постели больного
ребенка

Чеховское наследие



Лица Мизинова



Л. С. Мизинова. Фотография конца 1880 —
начала 1890-х годов.

А.П.Чехов с женой



Ялта



Ялтинский Сад



- Посаженный Чеховым сад в Ялте был предметом особой гордости и заботы. Он был посажен по принципу «вечная весна», то есть каждое растение цвело в определенное время. Растения цвели круглый год.



Последние годы жизни

род. 29. 1. 1860 в Таганроге
ум. 15. 7. 1904 в Баденвейлере".





Смерть

Весной 1897 года у Чехова началось резкое обострение туберкулезного процесса, давно беспокоящего его здоровье. В больнице Чехова посетил Л.Н. Толстой: «В клинике был у меня Лев Николаевич, с которым вели мы преинтересный разговор... Говорили о бессмертии». После чего Антон Павлович умирает.



Могила Чехова

22 июля 1904 года тело А.П.Чехова было перевезено в Москву. Похоронен на Новодевичьем кладбище.



На
Сахалине



В
Мелихове



В
Таганроге

Памятники Чехову





АНТОН ПАВЛОВИЧ ЧЕХОВ

К 150-летию со дня рождения







Значение творчества А.П.Чехова



МХАТ имени А.П.
Чехова

Художественные открытия Чехова оказали огромное влияние на литературу и театр 20 века. Его драматические произведения, переведенные на множество языков, стали неотъемлемой частью мирового театрального репертуара...

Спасибо За внимание

