

Государство на берегах Нила



План

1. Географическое положение и природные особенности Древнего Египта.
2. Основные занятия египтян.
3. Объединение Египта.
4. Мемфис – столица Египетского царства.

1. Географическое положение и природные особенности Древнего Египта.



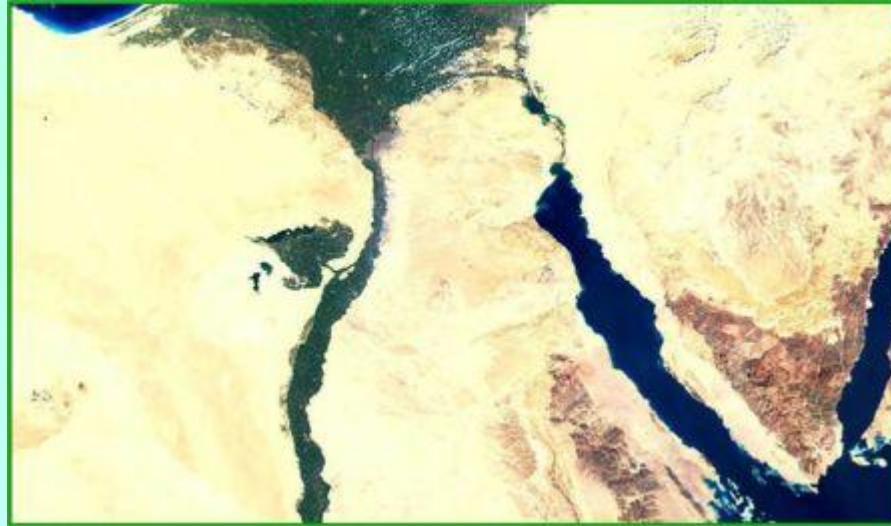
Огромная, каменистая пустыня покрывает северо-восточную Африку. Климат здесь сухой и жаркий, дожди бывают очень редко.

1. Географическое положение и природные особенности Древнего Египта.



Жизнь развивается в этих краях благодаря
реке **Нил**.

1. Географическое положение и природные особенности Древнего Египта.



Дельта – низменность, где Нил делится на рукава

1. Географическое положение и природные особенности Древнего Египта.



Пороги – опасные каменистые преграды на
Ниле

1. Географическое положение и природные особенности Древнего Египта.



Египет – страна, расположенная в северо-восточной Африке по берегам реки Нил и в его дельте от первого порога до Средиземного моря

1. Географическое положение и природные особенности Древнего Египта.

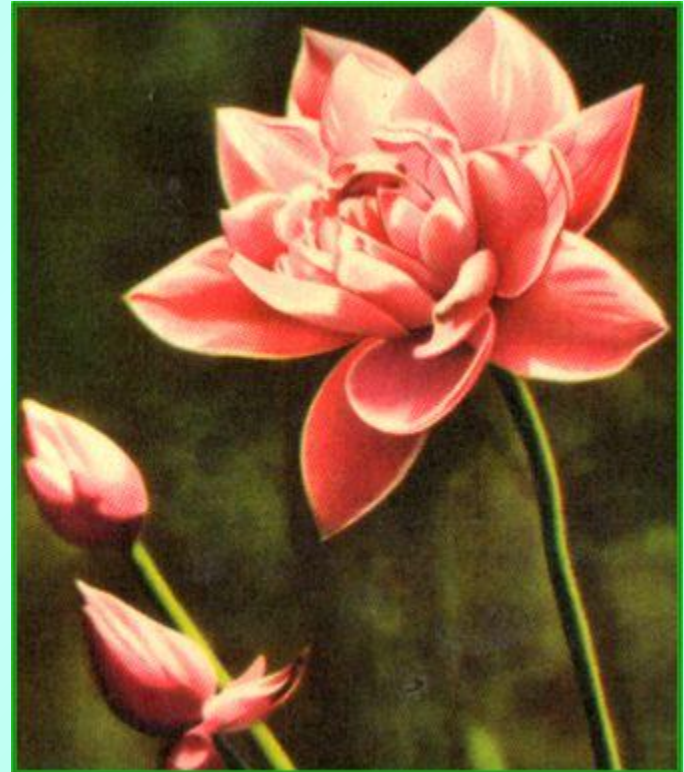


Финиковые пальмы

1. Географическое положение и природные особенности Древнего Египта.



Папирус



Лотос

1. Географическое положение и природные особенности Древнего Египта.



1. Географическое положение и природные особенности Древнего Египта.



Оазис – островок зелени в пустыне

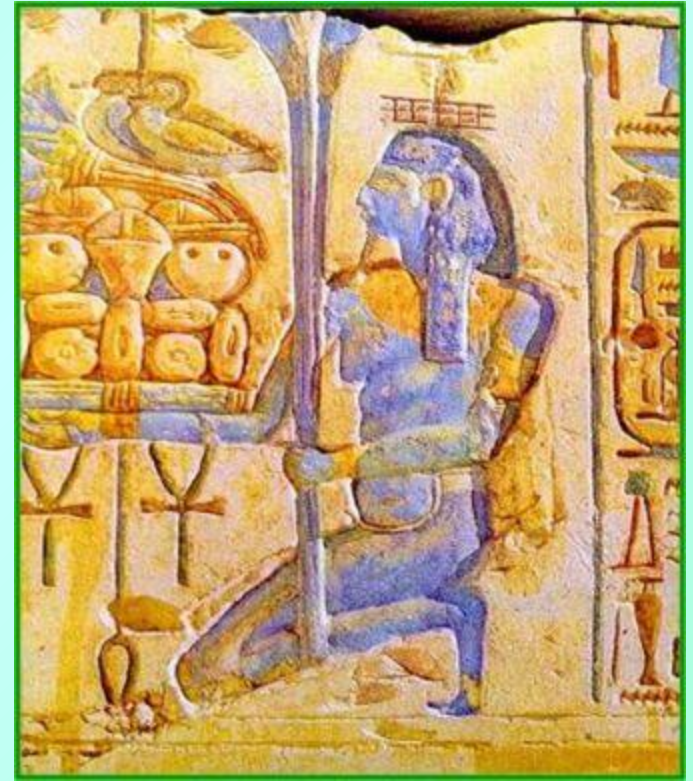
1. Географическое положение и природные особенности Древнего Египта.



Каждый год в июле начинался **разлив** Нила.¹³

Как вы считаете, какова причина разливов Нила?

1. Географическое положение и природные особенности Древнего Египта.



Хапи

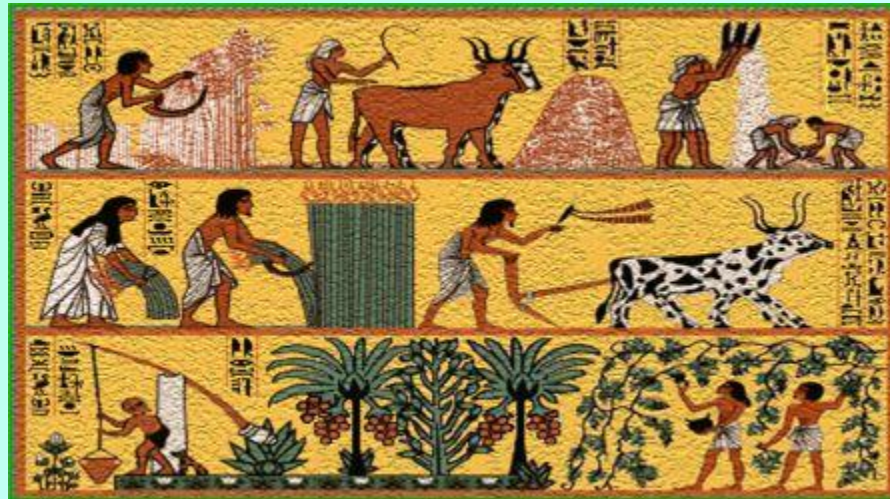
1. Географическое положение и природные особенности Древнего Египта.



Ил – частицы полусгнивших растений и красноватых горных пород

Каковы были основные занятия египтян?

2. Основные занятия египтян.



Земледелие и скотоводство – главные занятия египтян

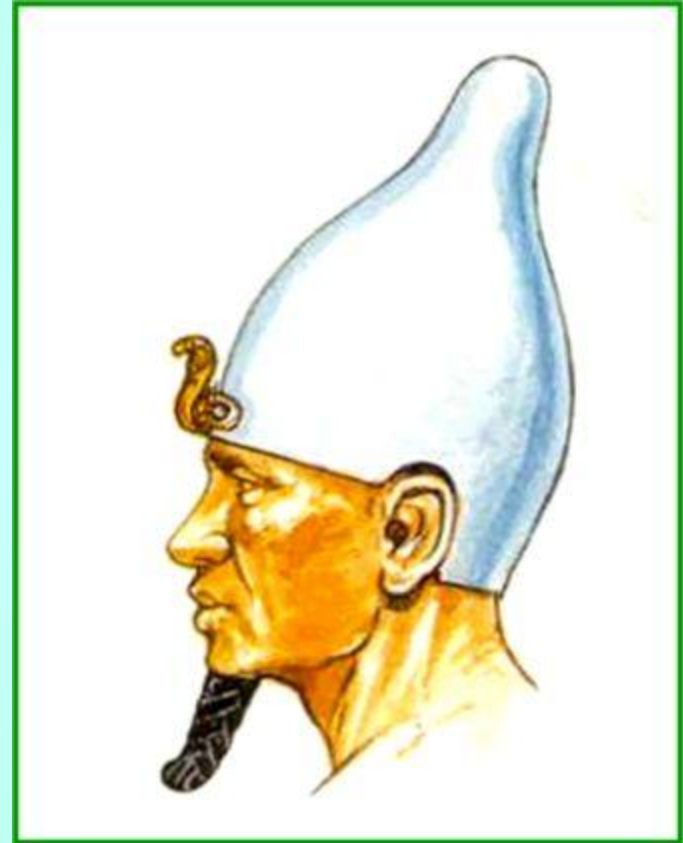
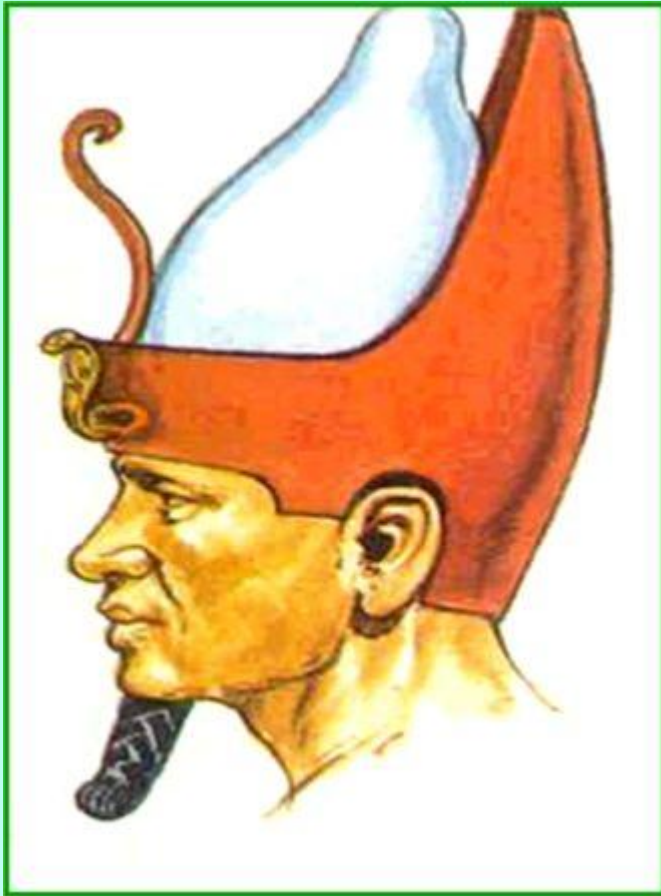
***Прочитайте пункт учебника
«Объединение Египта»,
ответьте на вопросы:***

- На какие два царства делился Египет в древности?
- Когда образовалось единое государство?
- Как назывался правитель объединённого государства?
- Какой город являлся столицей объединённого Египта?

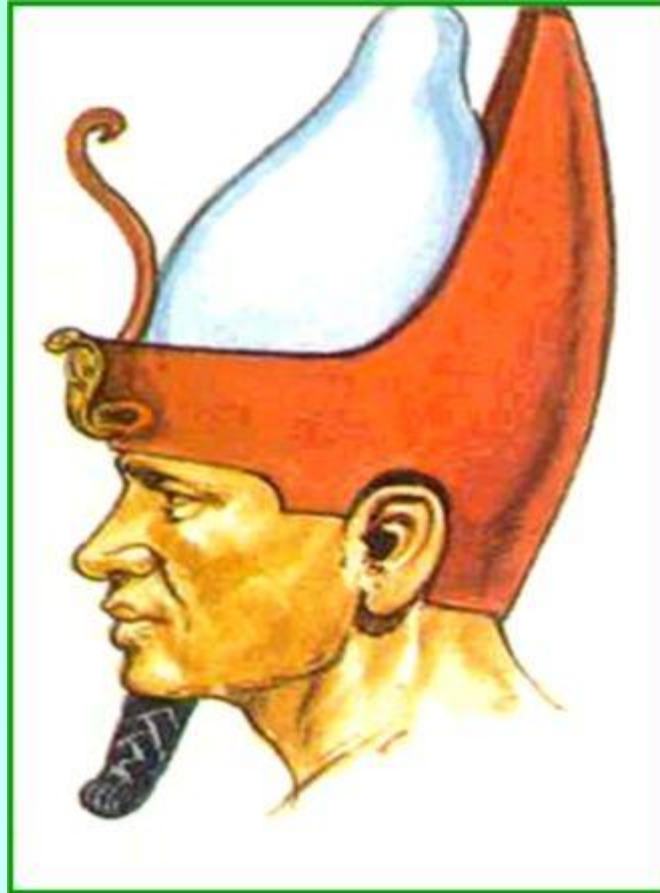
3.Объединение Египта.



3.Объединение Египта.



3.Объединение Египта.



Фараон – правитель Египта

4. Мемфис – столица Египетского царства.



Храм Иисиды в Мемфисе

Мемфис – столица Египетского государства

Запиши и запомни!

- **Пять с половиной тысяч лет назад зародилась древнеегипетская цивилизация**



Прочитайте предложения, вставляя пропущенные слова

- Египет расположен в северо - восточной _____.
- В долине реки Нил рос высокий тростник _____.
- Течение Нила встречало на своём пути опасные каменные преграды - _____.
- Впадая в _____ море, Нил разделяется на несколько рукавов, образующих огромный треугольник- _____.
- Вдали от Нила среди песков пустыни изредка встречались островки зелени - _____.
- В июле начинался _____ Нила, после которого на полях оставался плодородный _____.
- Главными занятиями египтян были _____ и _____.
- Правил Египтом _____.
- Столица Древнего Египта называлась _____.



- 1) Каким был бы Египет, если бы Нил никогда не разливался?



- 2) Древние египтяне называли свою страну «Та-Камет» - «Чёрная земля». Почему? Как вы думаете, что они называли «Красной землёй»?





Покажите на карте:

- дельту Нила
- пороги
- оазисы
- столицу Египта