

Экономическое развитие в годы правления Александра III

Д/З: § 31, читать,
вопросы 1, 2, 4, пересказ.



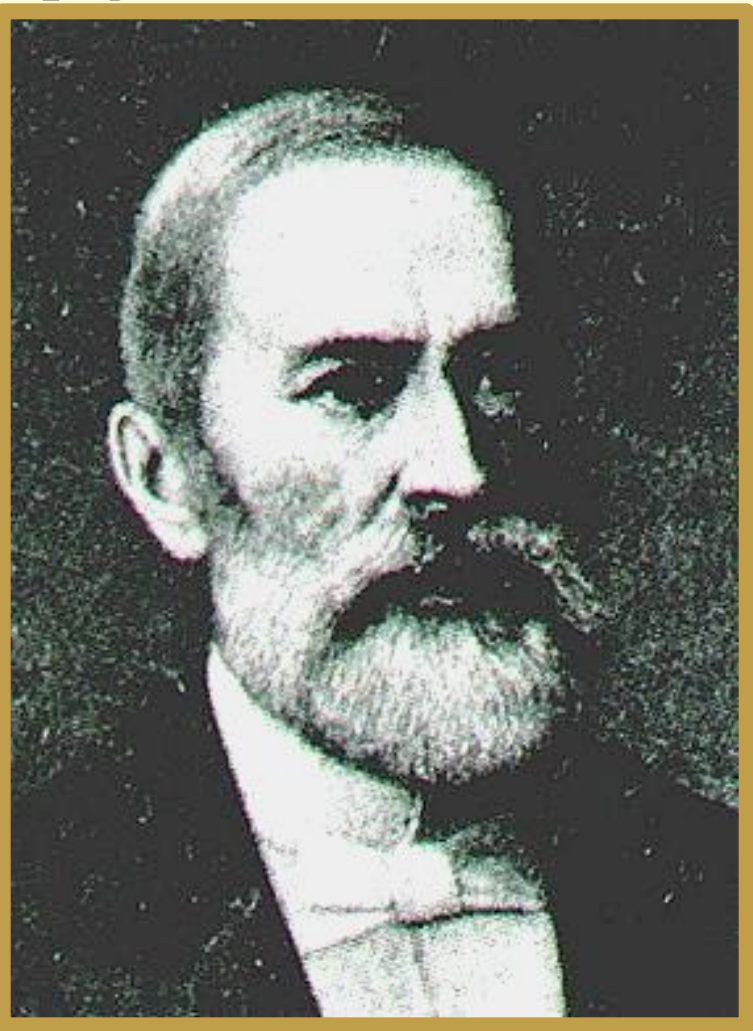
Основные направления экономической политики:



Основные направления экономической политики:



Бунге Н.Х.



В мае 1881г. министром финансов стал
Н.Х. Бунге.

*Прочитайте текст на
странице 217-218, пункт 2.*

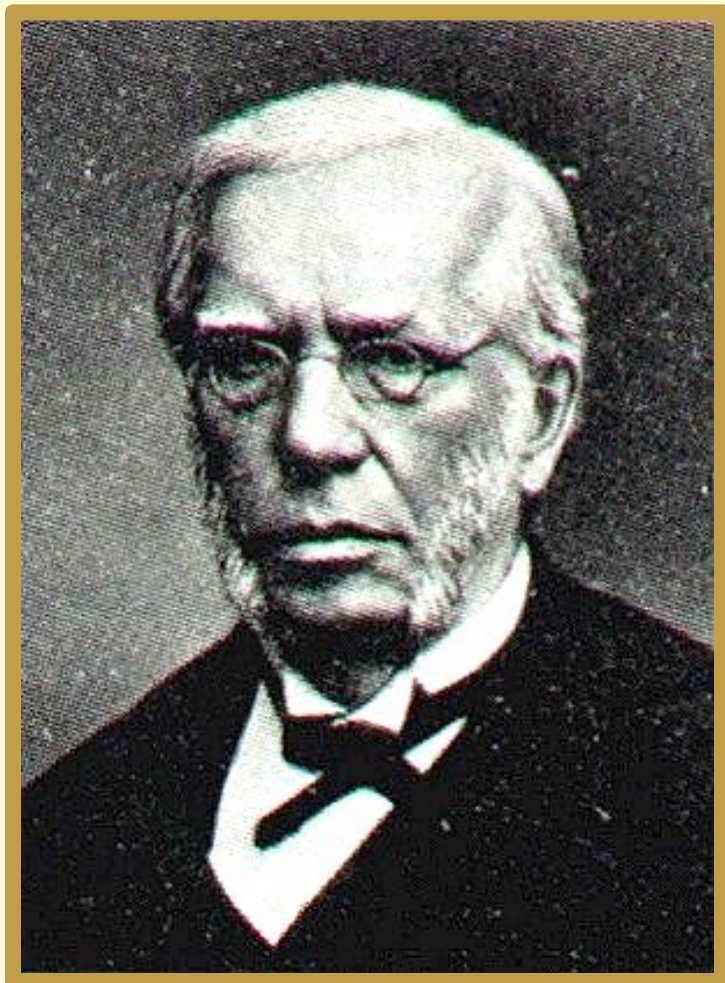
Ответьте на вопрос:

*Какое отношение к
деятельности Бунге имеют
следующие слова :*

- *Законы;*
- *Налоги (косвенные и акцизы);*
- *Таможенные пошлины;*
- *Сокращение армии.*



Вышнеградский И.А.



1 января 1887 Н. Бунге ушел в отставку.

Его сменил

И. Вышнеградский.

Прочитайте

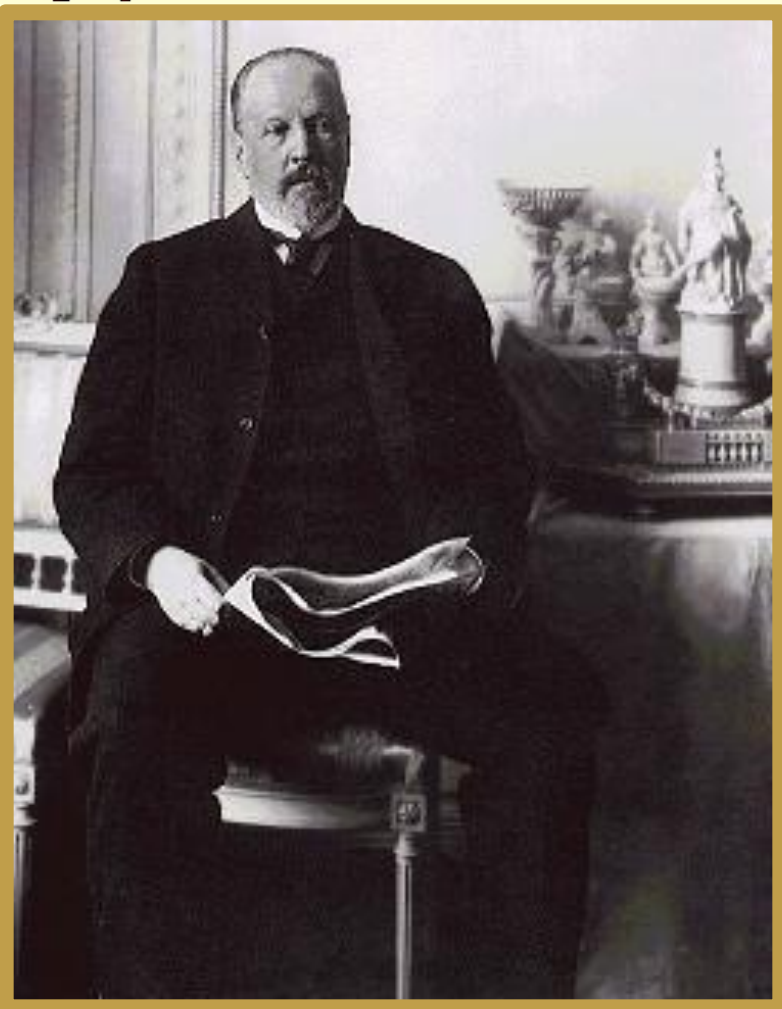
Страницу 218, пункт 3.

*Расскажите о деятельности
Вышнеградского при помощи
слов:*

- *Финансовое положение;*
 - *Биржи;*
- *Таможенный тариф;*
- *Иностранный капитал;*
 - *Винная монополия.*



Витте С.Ю.



В 1892 г. министром финансов стал
С. Витте.

*Прочитайте текст на странице
218 и расскажите о
деятельности Витте при
помощи слов:*

- *Налоговая политика;*
- *Государственная монополия;*
 - *Пошлины;*
 - *Денежная реформа;*
 - *Иностранный капитал.*



Экономические программы

Вопросы	Бунге	Вышнеградский	Витте
1. Главная задача			
2. Налоговая политика			
3. Таможенная политика			
4. Денежная политика			
5. Иностраный капитал			
6. Монополии			



Попробуйте догадаться:

*Одно из самых выдающихся
достижений технической мысли,
признанных по завершении XIX века
«чудесами света», было связано
непосредственно с Челябинском.
Что это за достижение и где в
Челябинске установлена о нем
памятная доска?*




Где это находится?





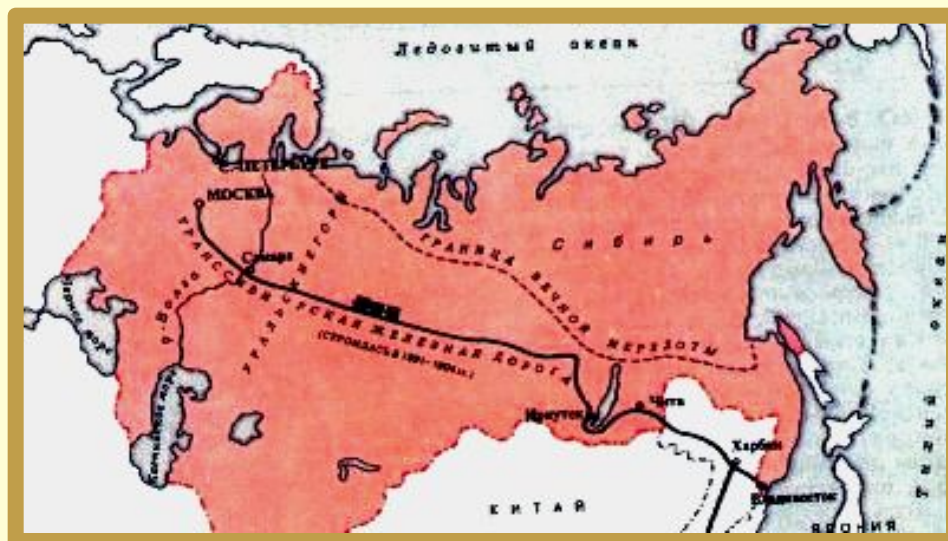
Значение Транссиба

«После открытия Америки и сооружения Суэцкого канала история не отмечала события более выдающегося и более богатого прямыми и косвенными последствиями, чем постройка Сибирской дороги», - было написано одним из иностранцев.





Транссибирская магистраль



Какое отношение эта иллюстрация имеет к нашей теме и к нашему региону?

Сельское хозяйство

**Раздача хлеба
голодающим
крестьянам.**



К югу от Москвы развивалось мясное животноводство. Посевные площади увеличились на 25%, но урожайность росла очень медленно, что объяснялось низким уровнем сельскохозяйственной техники применяемой крестьянами. Это приводило к частым бедствиям - в 1891-92 годах в результате засухи от голода умерло более 600 000 человек.



Сделайте вывод по теме

