

Тема урока:
Экономическое развитие в годы
правления Александра III

Автор: Хамитова Гульнара Равильевна



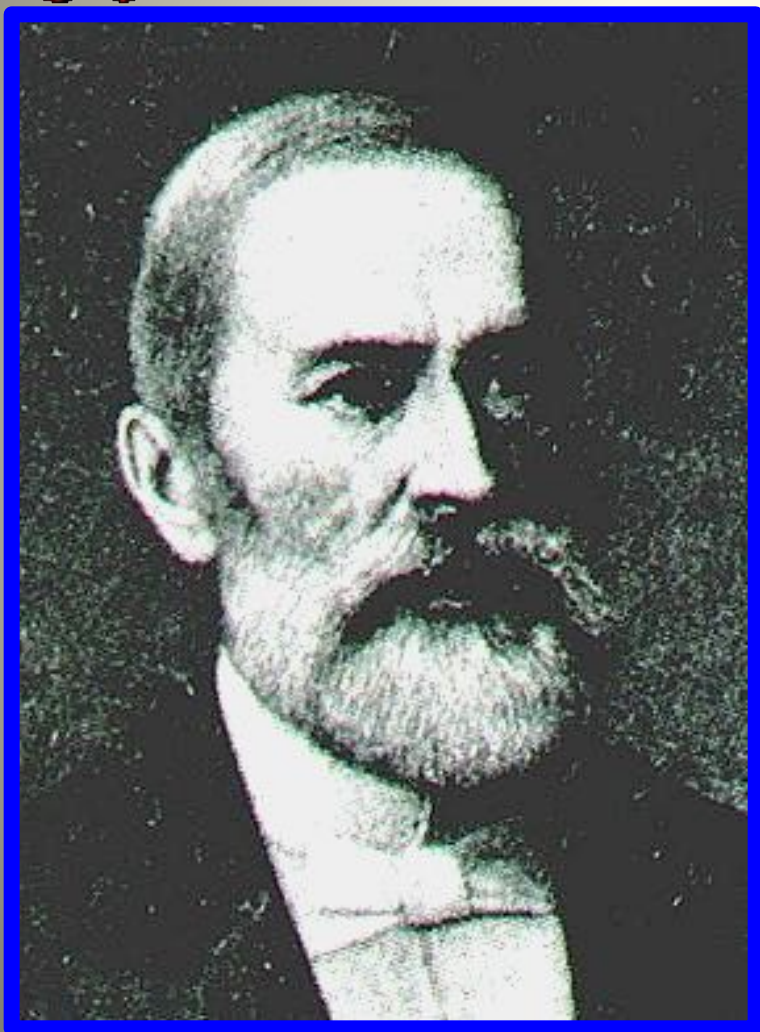
Основные направления экономической политики:



Основные направления экономической политики:



Бунге Н.Х.



В мае 1881г. министром финансов стал Н.Х. Бунге.

Прочитайте текст на странице 217-218, пункт 2.

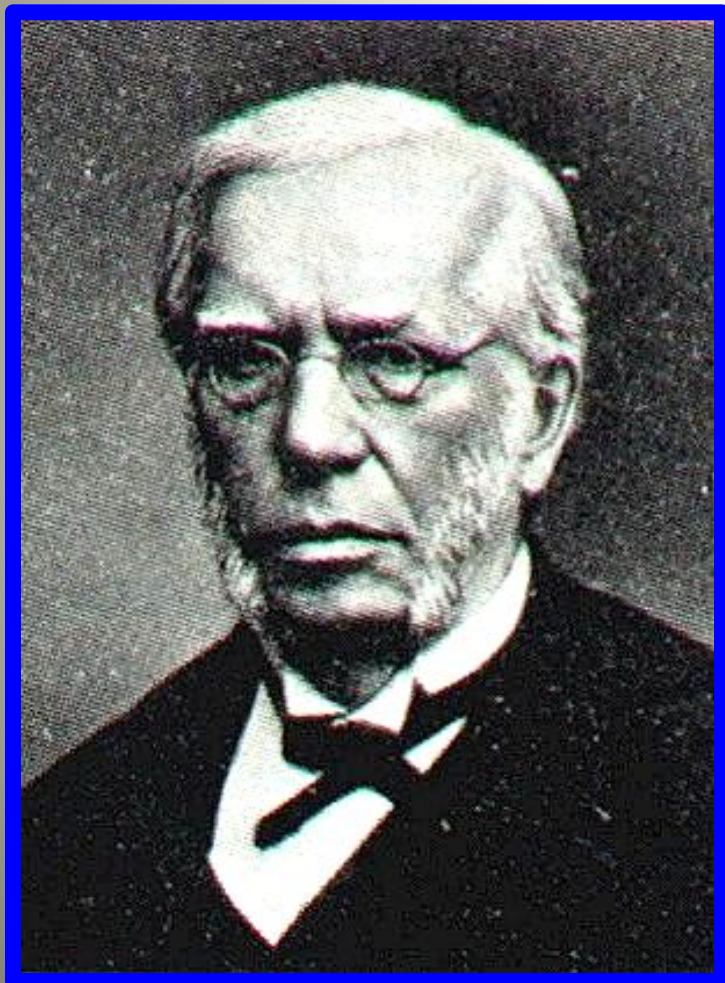
Ответьте на вопрос:

Какое отношение к деятельности Бунге имеют следующие слова :

- *Законы;*
- *Налоги (косвенные и акцизы);*
- *Таможенные пошлины;*
- *Сокращение армии.*



Вышнеградский И.А.



1 января 1887 Н. Бунге ушел в отставку. Его сменил И. Вышнеградский.

Прочитайте

Страницу 218, пункт 3.

Расскажите о деятельности Вышнеградского при помощи слов:

- *Финансовое положение;*
 - *Биржи;*
- *Таможенный тариф;*
- *Иностранный капитал;*
 - *Винная монополия.*



Витте С.Ю.



В 1892 г. министром финансов стал
С. Витте.

*Прочитайте текст на
странице 218 и
расскажите о
деятельности Витте при
помощи слов:*

- *Налоговая политика;*
- *Государственная
монополия;*
- *Пошлины;*
- *Денежная реформа;*
- *Иностранный капитал*



Экономические программы

Вопросы	Бунге	Вышнеградский	Витте
1. Главная задача			
2. Налоговая политика			
3. Таможенная политика			
4. Денежная политика			
5. Иностраный капитал			
6. Монополии			



Попробуйте догадаться:

Одно из самых выдающихся достижений технической мысли, признанных по завершении XIX века «чудесами света», было связано непосредственно с Челябинском. Что это за достижение и где в Челябинске установлена о нем памятная доска?

Где это находится?



Значение Транссиба

«После открытия Америки и сооружения Суэцкого канала история не отмечала события более выдающегося и более богатого прямыми и косвенными последствиями, чем постройка Сибирской дороги», - было написано одним из иностранцев.



Транссибирская магистраль



Какое отношение эта иллюстрация имеет к нашей теме и к нашему разгону?

Сельское хозяйство

ВЫКУПНОЙ АКТЪ.

Из числа помещиков *Калининградского* *Калининградского*
Александровского *Володарского* *Томского*
уездовъ.

Который купили *Владимиръ* *Владимиръ* *Владимиръ* *Владимиръ*
Владимиръ *Владимиръ* *Владимиръ* *Владимиръ*

Владимиръ *Владимиръ* *Владимиръ* *Владимиръ*
Владимиръ *Владимиръ* *Владимиръ* *Владимиръ*
Владимиръ *Владимиръ* *Владимиръ* *Владимиръ*
Владимиръ *Владимиръ* *Владимиръ* *Владимиръ*
Владимиръ *Владимиръ* *Владимиръ* *Владимиръ*

1) Итого выкупить *Владимиръ* *Владимиръ* *Владимиръ* *Владимиръ*
Владимиръ *Владимиръ* *Владимиръ* *Владимиръ* *Владимиръ* *Владимиръ* *Владимиръ*
Владимиръ *Владимиръ* *Владимиръ* *Владимиръ* *Владимиръ* *Владимиръ* *Владимиръ*

2) По разным частям *Владимиръ* *Владимиръ* *Владимиръ* *Владимиръ*
Владимиръ *Владимиръ* *Владимиръ* *Владимиръ* *Владимиръ* *Владимиръ* *Владимиръ*
Владимиръ *Владимиръ* *Владимиръ* *Владимиръ* *Владимиръ* *Владимиръ* *Владимиръ*

3) Купили выкупить *Владимиръ* *Владимиръ* *Владимиръ* *Владимиръ*
Владимиръ *Владимиръ* *Владимиръ* *Владимиръ* *Владимиръ* *Владимиръ* *Владимиръ*
Владимиръ *Владимиръ* *Владимиръ* *Владимиръ* *Владимиръ* *Владимиръ* *Владимиръ*
Владимиръ *Владимиръ* *Владимиръ* *Владимиръ* *Владимиръ* *Владимиръ* *Владимиръ*
Владимиръ *Владимиръ* *Владимиръ* *Владимиръ* *Владимиръ* *Владимиръ* *Владимиръ*
Владимиръ *Владимиръ* *Владимиръ* *Владимиръ* *Владимиръ* *Владимиръ* *Владимиръ*

Сельское хозяйство развивалось без государственной поддержки. Капитализм преобладал в Прибалтике, Центральном районе и Поволжье. В ряде районов наблюдалось смешение двух систем.

Север специализировался на технических культурах и молоке, Украина и Поволжье - на производстве зерна.

Сельское хозяйство

**Раздача хлеба
голодающим
крестьянам.**

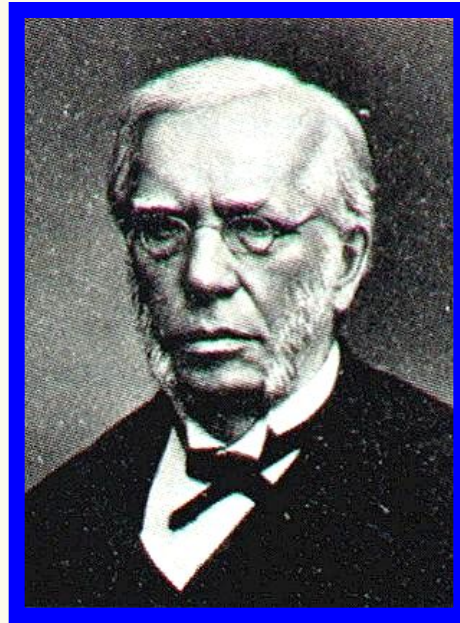


К югу от Москвы развивалось мясное животноводство. Посевные площади увеличились на 25%, но урожайность росла очень медленно, что объяснялось низким уровнем сельскохозяйственной техники применяемой крестьянами.

Это приводило к частым бедствиям - в 1891-92 годах в результате засухи от голода умерло более 600 000 человек.



Сделайте вывод по теме



Д/З: § 31, читать,
вопросы 1, 2, 4,
пересказ.