

# Елисейевский магазин



Театр комедии

Напротив площади  
Островского, на другой  
стороне Невского  
проспекта,  
расположено здание с  
огромными окнами.  
Это  
Елисейевский магазин.



Основатель династии купцов - Петр Елисеев был крепостным садовником у графа Шереметьева. Однажды зимой он вырастил клубнику и подал к столу, когда у графа гостили друзья. Шереметьев так расчувствовался, что дал Петру вольную и помог организовать дело в Петербурге



Пётр Елисеевич Касаткин

Сыновья крепостного садовника стали миллионерами. Но наивысшую славу торговому дому "Братья Елисеевы" принесла деятельность внука основателя династии **Григория Григорьевича Елисеева.**



Одно из самых любимых детищ Григория Григорьевича - магазин, который сейчас называется "Елисейевский".

Елисейев приобрел его в 1898 году. Три года он реконструировал здание. Открытие "Магазина Г.Г. Елисейева" состоялось 23 января 1901 года.



На первом этаже располагался магазин, на втором -  
театральный зал театра **«Невский фарс»**, на  
третьем - ресторан. Здесь можно было купить все:  
начиная от свежих трюфелей и горячих пирожков, до  
утром выловленных устриц.



Интерьер магазина отличается богатством и роскошью.

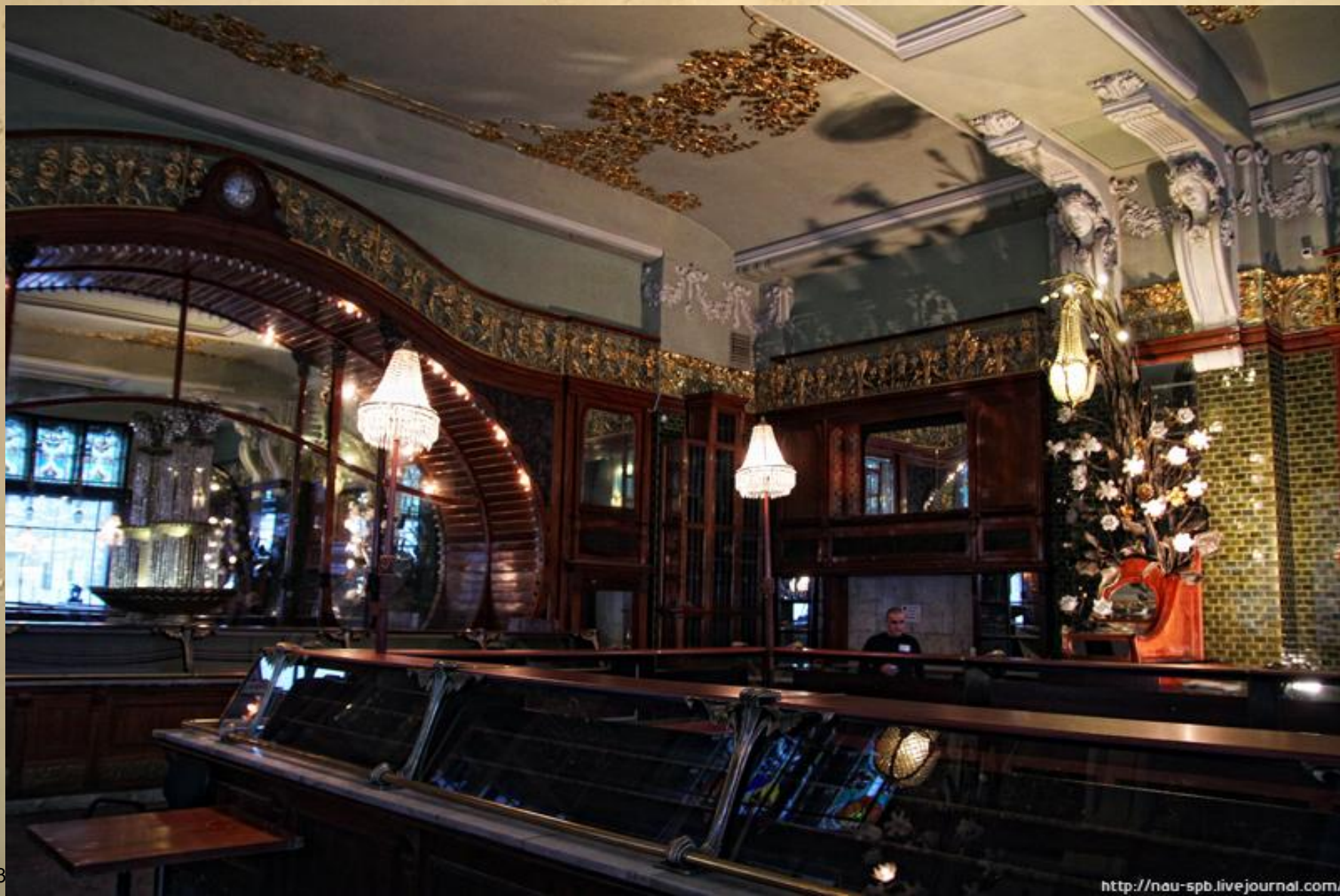




# Купцы Елисеевы приветствуют покупателей



Особенно интересны светильники причудливой формы, похожие на сказочные цветы.





Почти весь передний фасад здания на уровне второго этажа занимает цветной витраж.



С обеих сторон от него  
расположены скульптуры.  
Это символы Торговли и  
Пароходства. Справа – бог  
торговли **Гермес**  
**(Меркурий)**. Молодой  
красавец стоит  
подбоченясь в гордой позе.  
У ног его якорь и фрукты.  
Левая нога Меркурия  
опирается на тюк с  
товарами, который  
перевязывает мальчик –  
его помощник.



На голове у бога шлем с  
крыльями, на ногах —  
крылатые сандалии. В  
руках он держит  
**кадуцей** —  
ореховую палочку,  
вокруг которой  
обвились две змеи.



Слева от витража –  
скульптура мастерового с  
моделью корабля в руках.  
Скульптура напоминает о  
том, что Елисеевы  
владели торговыми  
судами и возили на них  
свои товары из  
Петербурга в разные  
страны.



Эти скульптуры создал  
ваятель  
**Амандус Адамсон**



Боковой фасад здания украшают две скульптуры в виде женских фигур – символы **Искусства** и **Науки**.





# Театр комедии

В доме купца Елисеева,  
над знаменитым  
гастрономом, издавна  
размещались  
комедийные театры. До  
революции это был  
«Невский фарс». В  
1929 году помещение  
передали Театру  
Сатиры. Спустя 2 года  
его объединили с  
театром «Комедия».



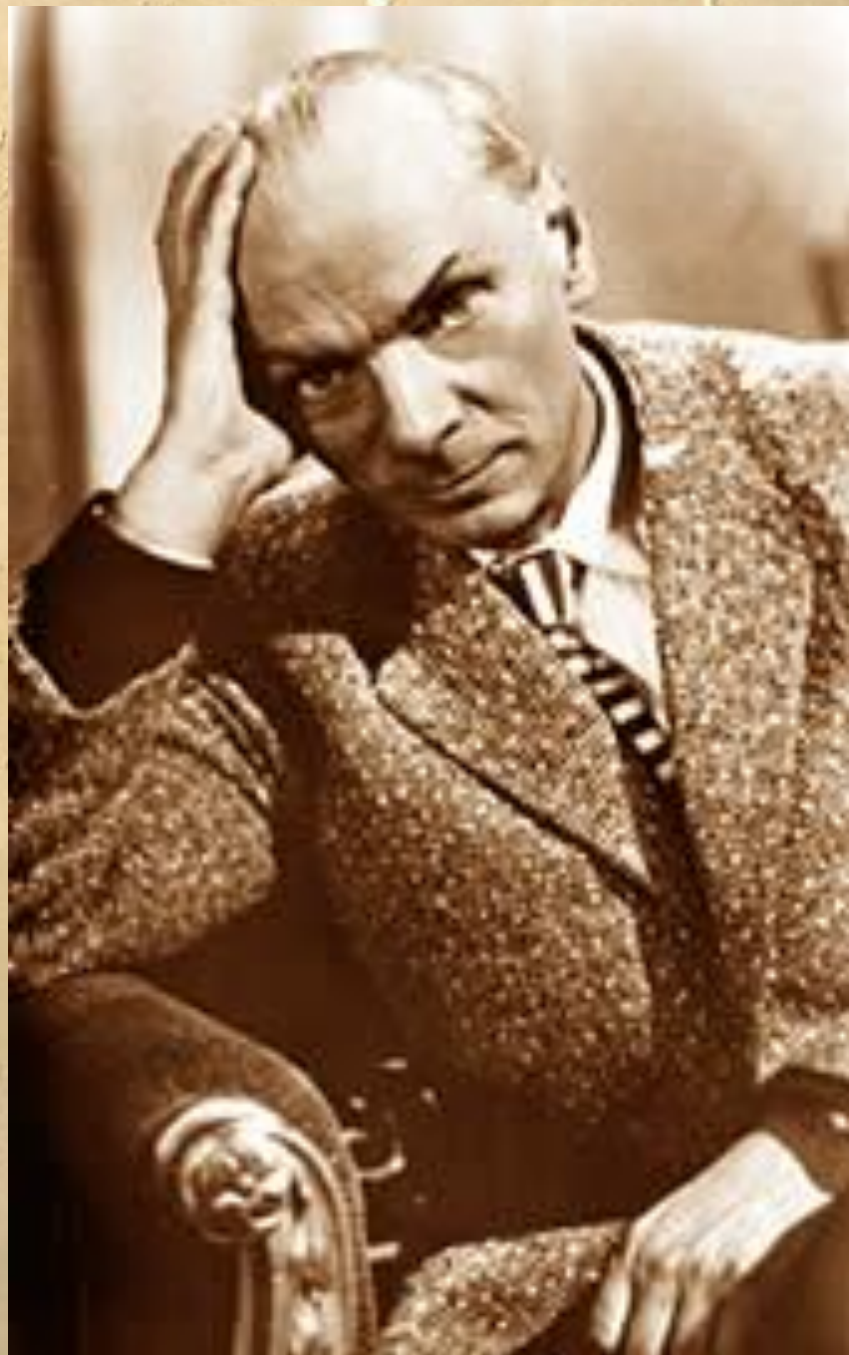


## Интерьер театра Комедии



В 1935 году Театр, уже  
под названием  
Ленинградский Театр  
Комедии, возглавил  
выдающийся режиссер и  
художник  
**Николай Павлович  
Акимов.**

С этого момента  
начинается лучшая пора  
жизни Театра.



# Источники:

1. <http://www.liveinternet.ru/users/2800855/post174211989/>
2. [http://www.liveinternet.ru/users/3062210/post194138866/?utm\\_source=twitterfeed&utm\\_medium=twitter](http://www.liveinternet.ru/users/3062210/post194138866/?utm_source=twitterfeed&utm_medium=twitter)
3. [http://eliseevy.ru/publ/stati/raznoe/eliseev\\_chelovek\\_i\\_magazin/5-1-0-25](http://eliseevy.ru/publ/stati/raznoe/eliseev_chelovek_i_magazin/5-1-0-25)
4. [http://ru.wikipedia.org/wiki/%C5%EB%E8%F1%E5%E5%E2\\_%C3%F0%E8%E3%EE%F0%E8%E9\\_%C3%F0%E8%E3%EE%F0%FC%E5%E2%E8%F7](http://ru.wikipedia.org/wiki/%C5%EB%E8%F1%E5%E5%E2_%C3%F0%E8%E3%EE%F0%E8%E9_%C3%F0%E8%E3%EE%F0%FC%E5%E2%E8%F7)
5. <http://fr.academic.ru/dic.nsf/frwiki/1816820>
6. <http://www.komediaspb.ru/history/>
7. Дмитриева Е.В Санкт-Петербург. Выпуск второй. Пособие по истории города с вопросами и заданиями для начальной школы. СПб. Корона принт. 2007.80с
8. <http://www.chitalnya.ru/photo/41873/>

**Презентация выполнена воспитателем группы  
продленного дня  
Гимназии №227 г. Санкт-Петербурга  
Головятенко Ириной Игоревной**

*Презентация опубликована  
на сайте - [viki.rdf.ru](http://viki.rdf.ru)*