

Елисейевский магазин



Театр комедии

Напротив площади
Островского, на другой
стороне Невского
проспекта,
расположено здание с
огромными окнами.
Это
Елисейевский магазин.



Основатель династии купцов - Петр Елисеев был крепостным садовником у графа Шереметьева. Однажды зимой он вырастил клубнику и подал к столу, когда у графа гостили друзья. Шереметьев так расчувствовался, что дал Петру вольную и помог организовать дело

в Петербурге



Пётр Елисеевич Касаткин

Сыновья крепостного садовника стали миллионерами. Но наивысшую славу торговому дому "Братья Елисеевы" принесла деятельность внука основателя династии **Григория Григорьевича Елисеева.**



Одно из самых любимых детищ Григория Григорьевича - магазин, который сейчас называется "Елисейевский".

Елисейев приобрел его в 1898 году. Три года он реконструировал здание. Открытие "Магазина Г.Г. Елисейева" состоялось 23 января 1901 года.



На первом этаже располагался магазин, на втором - театральный зал театра «**Невский фарс**», на третьем - ресторан. Здесь можно было купить все: начиная от свежих трюфелей и горячих пирожков, до утром выловленных устриц.



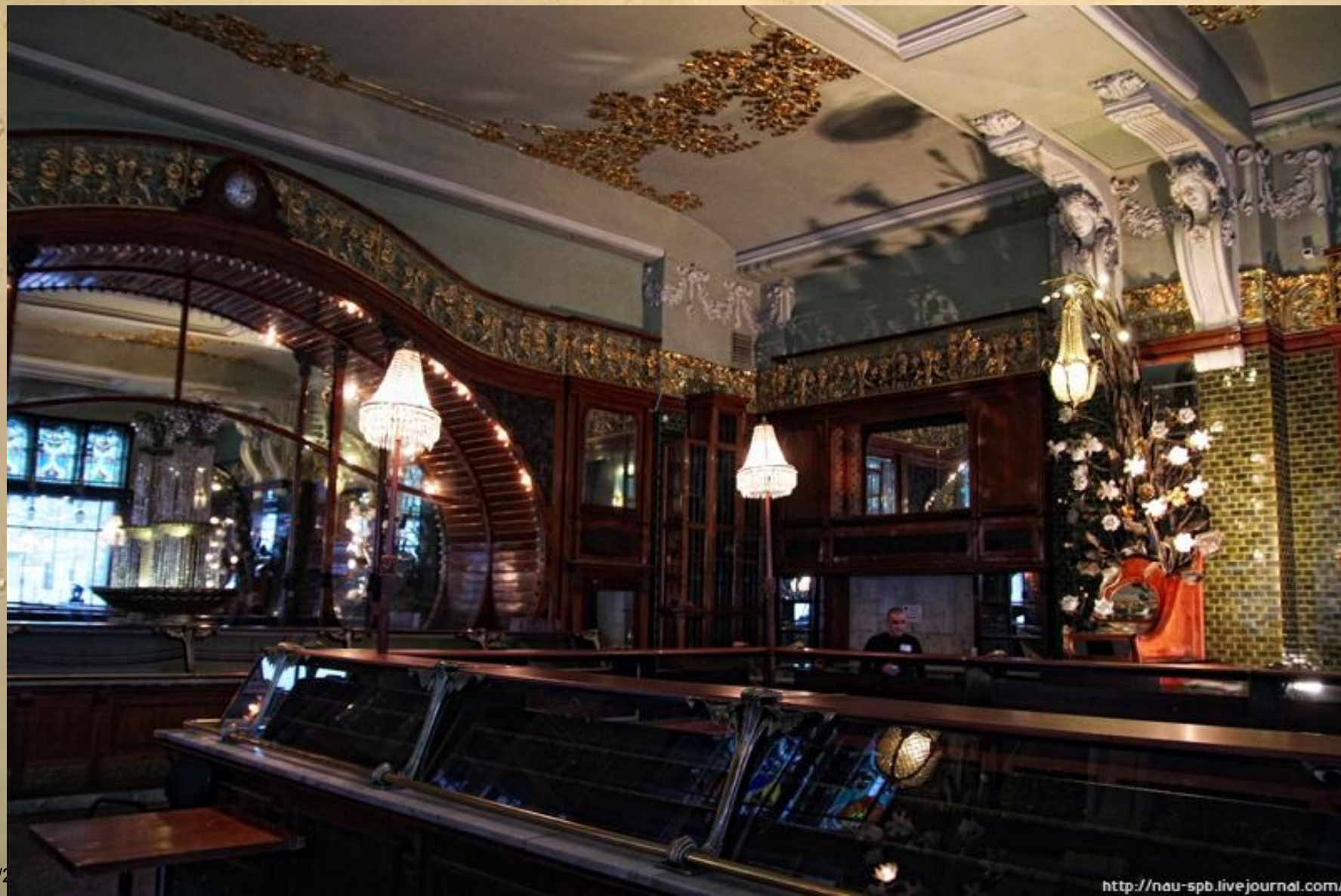
Интерьер магазина отличается богатством и роскошью.





Купцы Елисеевы приветствуют покупателей

Особенно интересны светильники причудливой формы, похожие на сказочные цветы.





Почти весь передний фасад здания на уровне второго этажа занимает цветной витраж.



С обеих сторон от него
расположены скульптуры.
Это символы Торговли и
Пароходства. Справа – бог
торговли **Гермес**
(Меркурий). Молодой
красавец стоит
подбоченясь в гордой позе.
У ног его якорь и фрукты.
Левая нога Меркурия
опирается на тюк с
товарами, который
перевязывает мальчик –
его помощник.



На голове у бога шлем с
крыльями, на ногах —
крылатые сандалии. В
руках он держит
кадуцей —
ореховую палочку,
вокруг которой
обвились две змеи.



Слева от витража –
скульптура мастерового с
моделью корабля в руках.
Скульптура напоминает о
том, что Елисеевы
владели торговыми
судами и возили на них
свои товары из
Петербурга в разные
страны.



Эти скульптуры создал
ваятель
Амандус Адамсон



Боковой фасад здания украшают две скульптуры в виде женских фигур – символы **Искусства** и **Науки**.



Театр комедии

В доме купца Елисеева,
над знаменитым
гастрономом, издавна
размещались
комедийные театры. До
революции это был
«Невский фарс». В
1929 году помещение
передали Театру
Сатиры. Спустя 2 года
его объединили с
театром «Комедия».



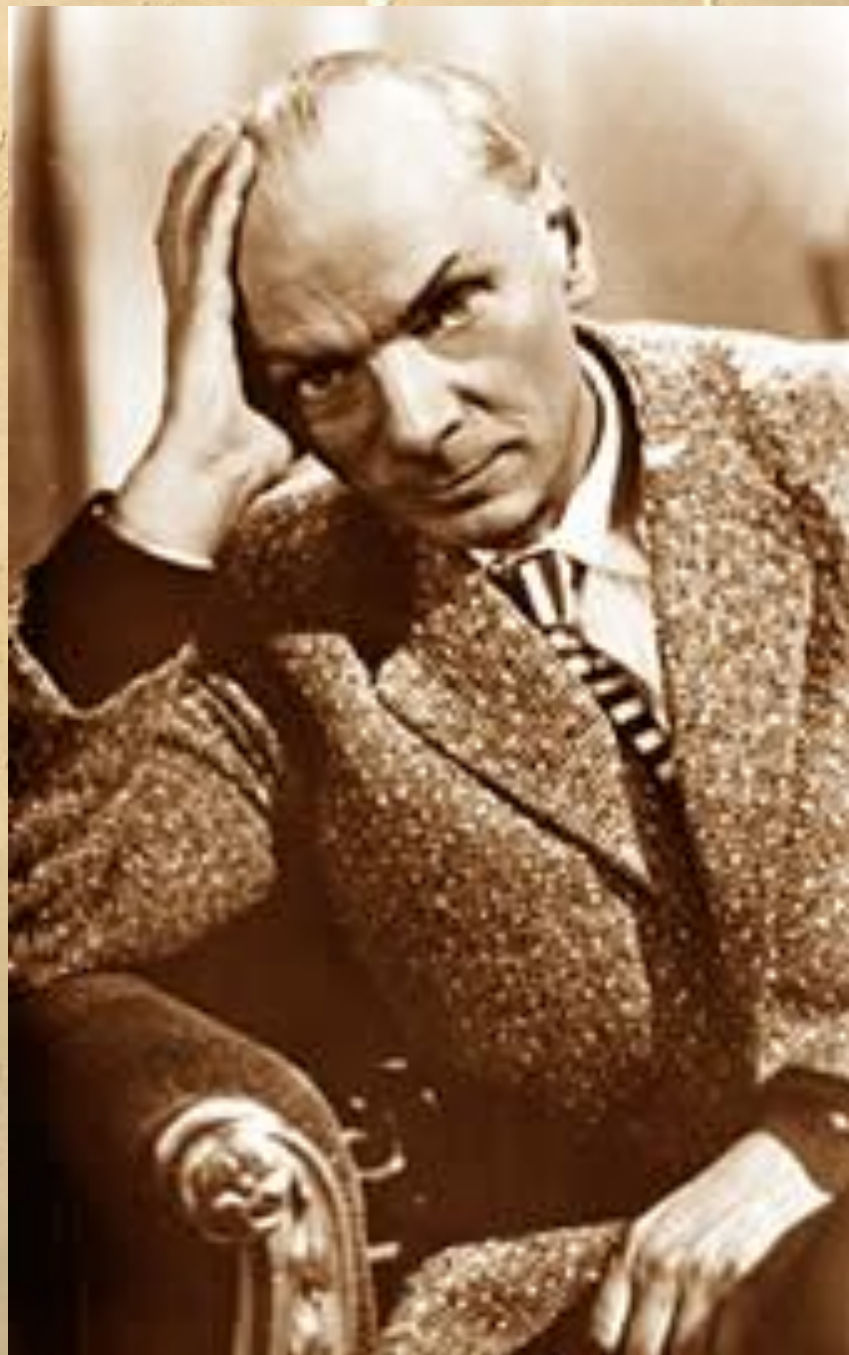


Интерьер театра Комедии



В 1935 году Театр, уже
под названием
Ленинградский Театр
Комедии, возглавил
выдающийся режиссер и
художник
**Николай Павлович
Акимов.**

С этого момента
начинается лучшая пора
жизни Театра.



Источники:

1. <http://www.liveinternet.ru/users/2800855/post174211989/>
2. http://www.liveinternet.ru/users/3062210/post194138866/?utm_source=twitterfeed&utm_medium=twitter
3. http://eliseevy.ru/publ/stati/raznoe/eliseev_chelovek_i_magazin/5-1-0-25
4. <http://ru.wikipedia.org/wiki/%C5%EB%E8%F1%E5%E5%E2,%C3%F0%E8%E3%EE%F0%E8%E9%C3%F0%E8%E3%EE%F0%FC%E5%E2%E8%F7>
5. <http://fr.academic.ru/dic.nsf/frwiki/1816820>
6. <http://www.komediaspb.ru/history/>
7. Дмитриева Е.В Санкт-Петербург. Выпуск второй. Пособие по истории города с вопросами и заданиями для начальной школы. СПб. Корона принт. 2007.80с
8. <http://www.chitalnya.ru/photo/41873/>

**Презентация выполнена воспитателем группы
продленного дня
Гимназии №227 г. Санкт-Петербурга
Головятенко Ириной Игоревной**

*Презентация опубликована
на сайте - viki.rdf.ru*