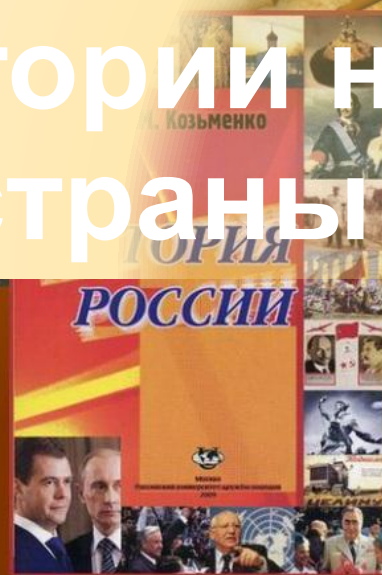
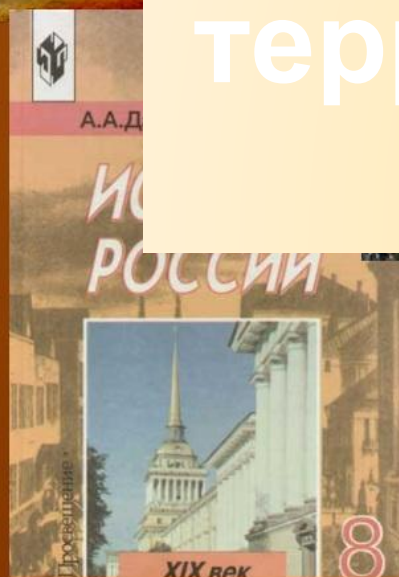




# Этапы заселения территории нашей страны



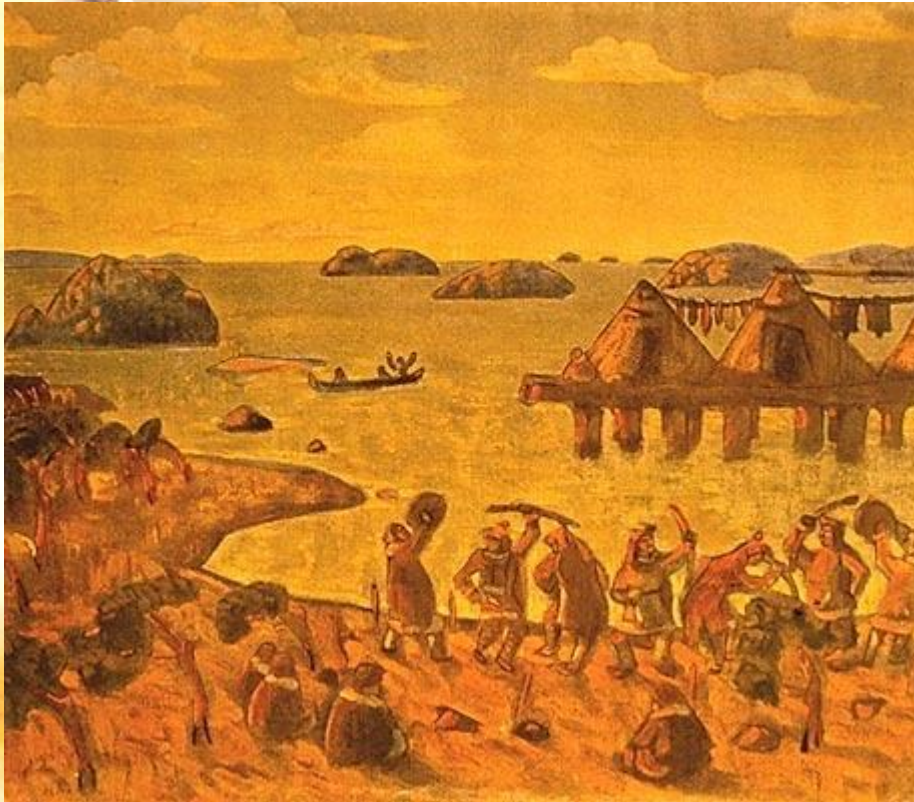
# ПЛАН:

- 1) Каменный век.
- 2) Переход к производящему хозяйству.
- 3) Появление металлических орудий.

A parchment scroll with a question in Russian. The scroll is unrolled, showing a large empty oval at the top and three horizontal lines at the bottom. The text is in the center.

**В чём суть неолитической  
революции?**

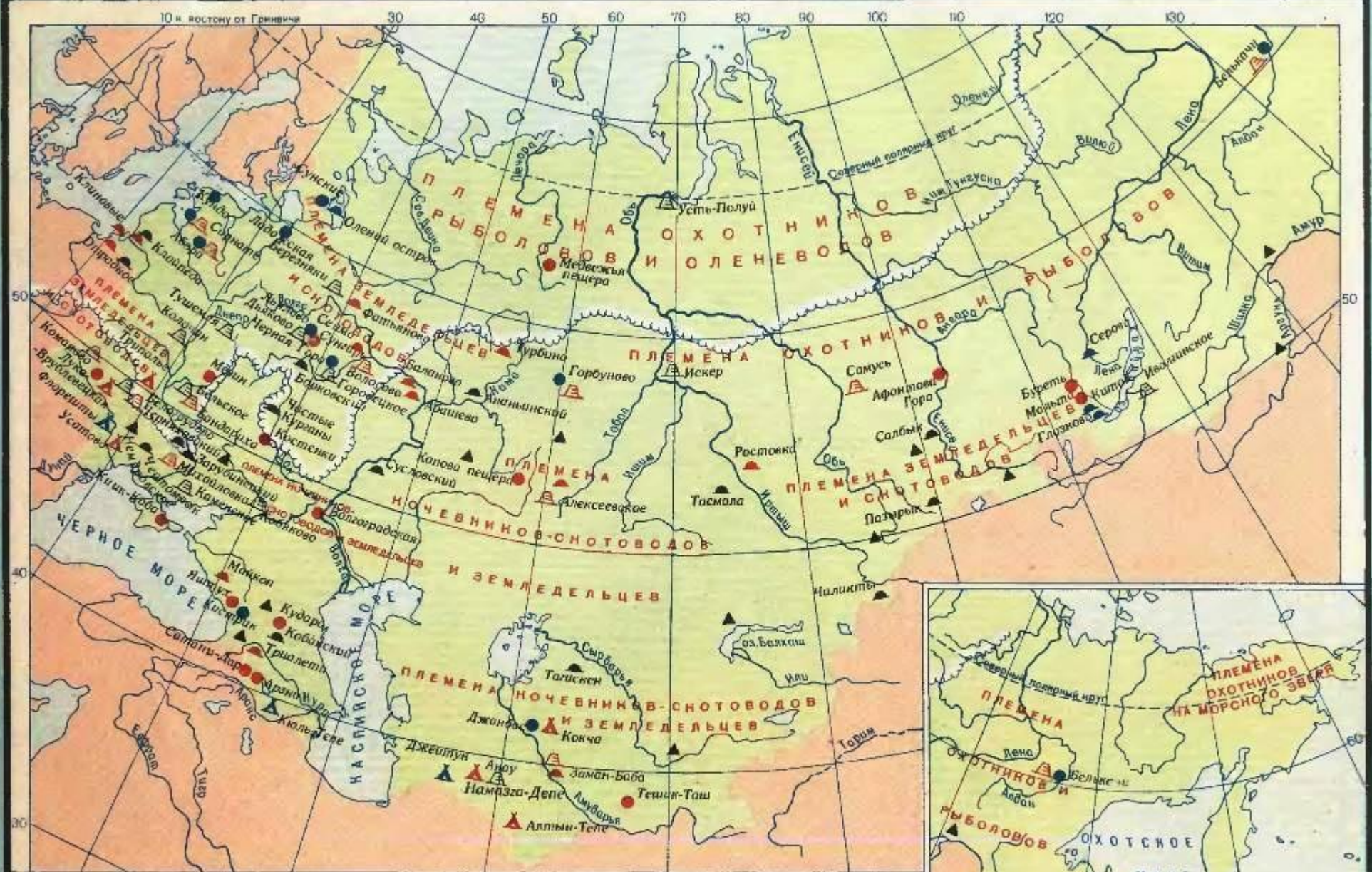
# 1) Каменный век.



Николай Рерих и Древняя Русь.  
Каменный век.

- В силу природно-климатических условий освоение территории Восточной Европы стало возможным только после того, как люди научились добывать огонь, строить жилища и изготавливать одежду.
- Самые ранние стоянки обнаружены на Северо-Западном Кавказе и Русской равнине – от Северного Приазовья до бассейна Десны.
- Следы жизни древнего человека немногочисленны и не имеют непосредственного отношения к народам, жившим здесь позже.

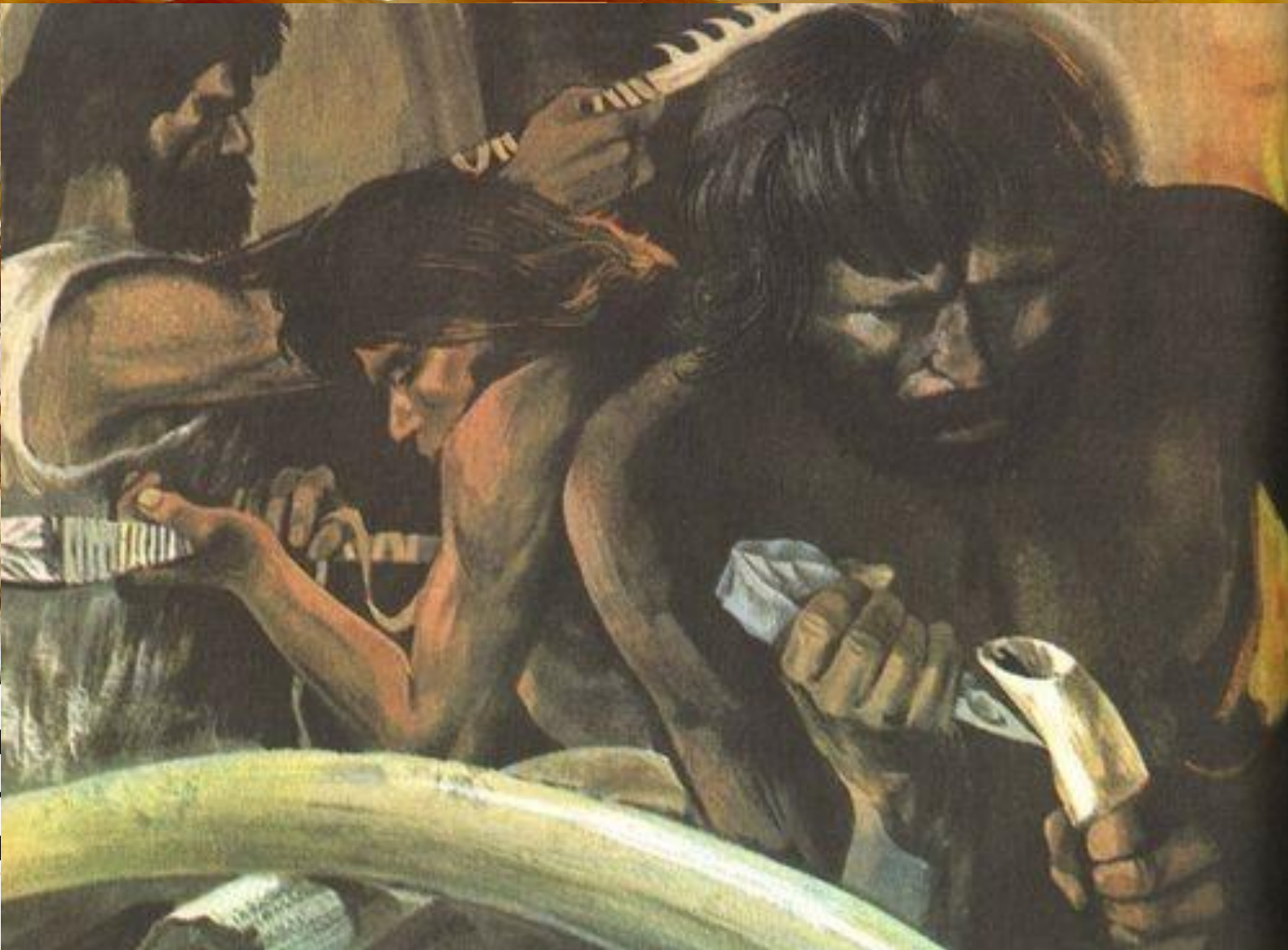
# ПЕРВОБЫТНООБЩИННЫЙ СТРОЙ НА ТЕРРИТОРИИ НАШЕЙ СТРАНЫ



|   |   |  |
|---|---|--|
| <p>Границы максимального оледенения</p> <p>Археологические памятники каменного века</p> <p>● Стоянки Палеолит</p> <p>● Стоянки Неолит</p> <p>▲ Могильники</p> | <p>▲ Раннеземледельческие поселения</p> <p>▲ Археологические памятники бронзового века</p> <p>▲ Поселения</p> <p>▲ Могильники</p> <p>▲ Раннеземледельческие поселения</p> | <p>Археологические памятники железного века</p> <p>▲ Поселения</p> <p>▲ Могильники</p> <p>▲ Следы древних рудников</p> <p>Масштаб 1:30 000 000 (в 1 см 300 км)</p> <p>300 0 300 600 км</p> |
|---|---|--|



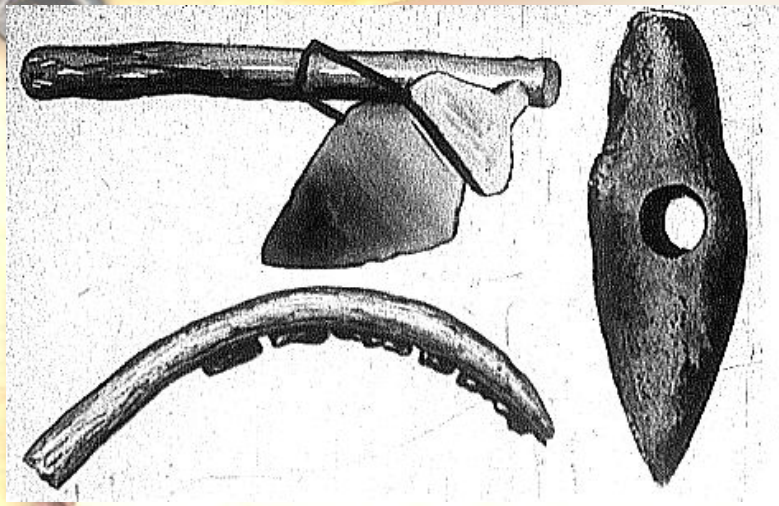
**Карта продвижения ледников и стоянок первобытных людей.**  
Тороп С.О., г. Никополь, Украина



• Глав  
ких ж  
крупн  
нов,

- Кроме того люди палеолита занимались *рыболовством* и *собираТЕЛЬСТВОМ*.
- Каковы главные занятия палеолитических жителей?

с-  
на  
о-



## Орудия мезолитического человека.

Электронный учебник А.Н. Лукьянова «История первобытных времён» (вверху), сайт liveinternet.ru (внизу).



- Глобальное потепление (ок. 13,5-13 тыс. лет назад) положило начало заселению территорий Северо-Восточной Белоруссии, Прибалтики и северо-востока Русской равнины.
- С эпохи *мезолита* (11-8 тыс. лет назад) люди обитают здесь постоянно.
- Важным изобретением этой эпохи стали орудия, рабочее лезвие которых составлялось из *микролитов* (маленьких камней), что позволяло в случае поломки быстро заменять эту часть, не изготавливая всё орудие заново.
- Широко использовались специализированные орудия: топоры, свёрла, долота.





- Большинство мезолитических поселений – временные. Обычно это шалаши на сезонных стоянках. Крупные поселения встречаются очень редко. Только в северных районах встречаются постройки типа землянок.

- Основой жизни оставалась охота. Однако её характер изменился. Главным оружием становится лук, появившийся ещё в позднем палеолите. На смену загонной охоте приходит охота на мелкую дичь.

- Рыболовство из эпизодического занятия превратилось в систематический промысел, с чем связано изобретение лодок, сетей, верш и т.п.

Наскальная живопись (петроглифы) из Альтамиры.



## 2) Переход к производящему хозяйству.

- Следующий этап в развитии человеческого общества – **новый каменный век – неолит** (8-3 тыс. лет назад).
- В этот период высочайшего уровня достигли методы обработки камня. Человек уже мог сверлить и пилить его, шлифовать.
- Появились **новые виды каменных орудий труда**, они перестали быть универсальными и были предназначены для конкретной функции.



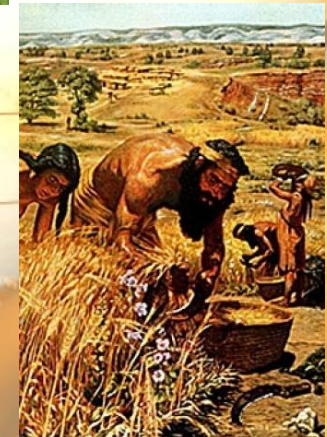
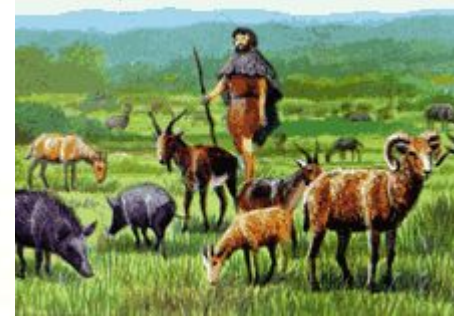
Неолитические орудия труда.  
Из собрания Дарвиновского музея.

- Около 4 тыс. лет назад Европу поразил экологический кризис, связанный с наступлением так называемого *малого ледникового периода*.
- Чтобы выжить в новых природно-климатических условиях – снижение среднегодовой температуры, сокращение площади лиственных лесов, исчезновение крупных травоядных животных – человек вынужден был теперь научиться производить необходимое ему продовольствие.

Переход к производящему хозяйству принято называть неолитической революцией.



С сайта С. Нефёдова  
Всемирная история  
ИНСТИТУТА ИСТОРИИ И  
АРХЕОЛОГИИ УрО РАН.



С сайта <http://www.syl.ru/>.

## Трипольская культура

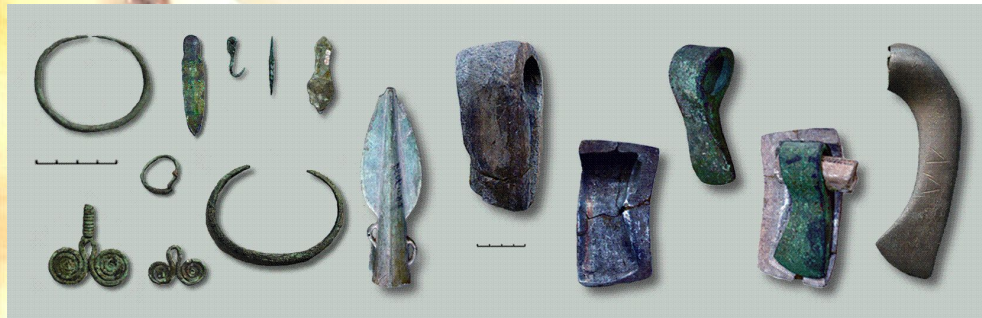
- Первым шагом перехода к производящему хозяйству стало земледелие.
- Чуть позже (ок. 3 тыс. лет назад) возникло скотоводство.
- Одновременно человек научился изготавливать посуду из обожжённой глины (керамика).
- Появились земледельческие и скотоводческие племена.



Повторим:  
Что такое  
неолитическая  
революция?



### 3) Появление металлических орудий труда.



#### Изделия из бронзы.

Из Чувашской энциклопедии. enc.cap.ru

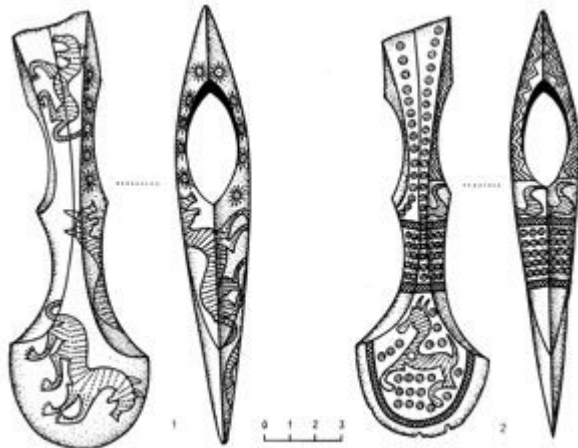


Рис. 9. Гравированные изображения на бронзовых топорах.

#### Колхидский топор.

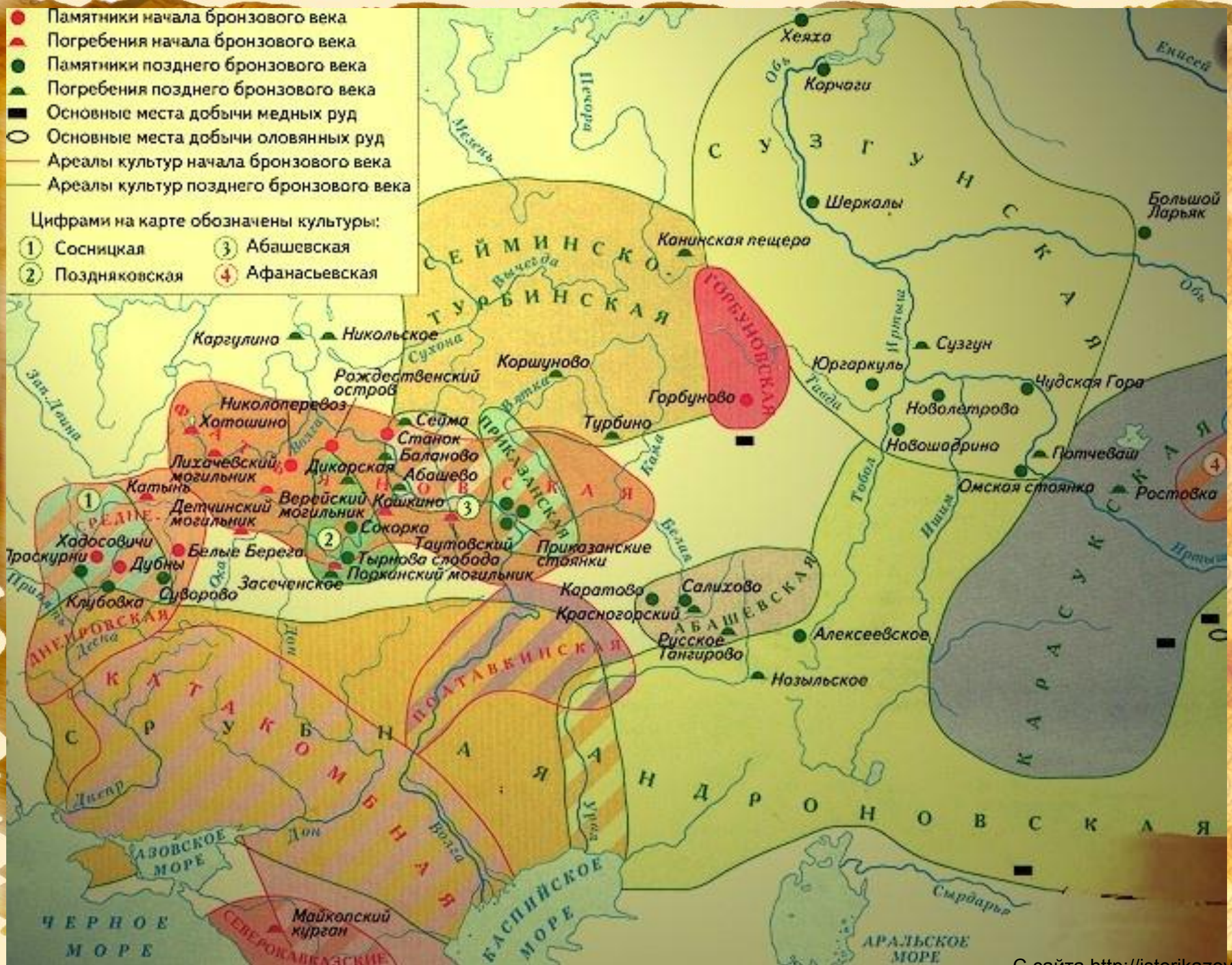
Иллюстрация с сайта <http://www.kolhida.ru>

- С металлом население Восточной Европы познакомилось примерно 5 тыс. лет назад.
- Первые орудия изготавливались путёмковки из естественных сплавов меди с сурьмой или мышьяком, добывавшихся в Закавказье.
- Затем была налажена выплавка бронзы (искусственного сплава меди и олова). Использование бронзовых орудий повысило производительность труда в 4-6 раз.

- Памятники начала бронзового века
- ▲ Погребения начала бронзового века
- Памятники позднего бронзового века
- ▲ Погребения позднего бронзового века
- Основные места добычи медных руд
- Основные места добычи оловянных руд
- Ареалы культур начала бронзового века
- Ареалы культур позднего бронзового века

Цифрами на карте обозначены культуры:

- |                 |                 |
|-----------------|-----------------|
| ① Сосницкая     | ③ Абашевская    |
| ② Поздняковская | ④ Афанасьевская |





**Кузнецы становятся  
наиболее уважаемыми  
соплеменниками.**

Иллюстрация из книги ТАЙНЫ ЗЕМЛИ  
ВОЛОГОДСКОЙ

- Вплоть до освоения плавки железа основные работы продолжали осуществлять каменными и костяными орудиями труда.
- **Подумайте, почему?**
- Первые железные орудия в Восточной Европе появились приблизительно в VIII в. до н.э.
- Железо превосходило по качеству бронзу и давало несомненное преимущество племенам, применявшим его (вспомните Ассирийскую цивилизацию, использовавшую железо).
- В итоге возросла и производительность труда.



## Первые государства Причерноморья.

С сайта <http://sativskasr.org.ua/ru/>

- Рост материального достатка привёл к возможности содержать людей, не занятых в производстве – прежде всего жрецов и военных предводителей.
- Но в то же время это привело к *социальному неравенству*, закреплённому и традицией, и материальным положением некоторых семей.
- Новые отношения между людьми окончательно привели к новой организации их сообществ: пройдя путь *от родовой общины к соседской* к VII в. в Восточной Европе стали возникать *первые государства*.



## Скифы.

С сайта [www.e-reading.co.uk/](http://www.e-reading.co.uk/)



# ПОВТОРИМ:

- *В ЧЁМ СУТЬ НЕОЛИТИЧЕСКОЙ РЕВОЛЮЦИИ?*
- ЧТО МОЖНО СКАЗАТЬ О ЗАНЯТИЯХ ЭТИХ ЛЮДЕЙ? ПО КАКИМ ПРИЗНАКАМ ЭТО МОЖНО ОПРЕДЕЛИТЬ?



# Домашнее задание:



[www.tochkagif.ru/](http://www.tochkagif.ru/)

**§1, лекция, термины.**

---

---

---