

# ***Феномен дворцовых революций: повод, причины, движущие силы.***



**Авторы: Сычев Александр, Белов  
Сергей, Досягаев Александр.  
Учащиеся 10 класса**

# Цели и задачи исследования:

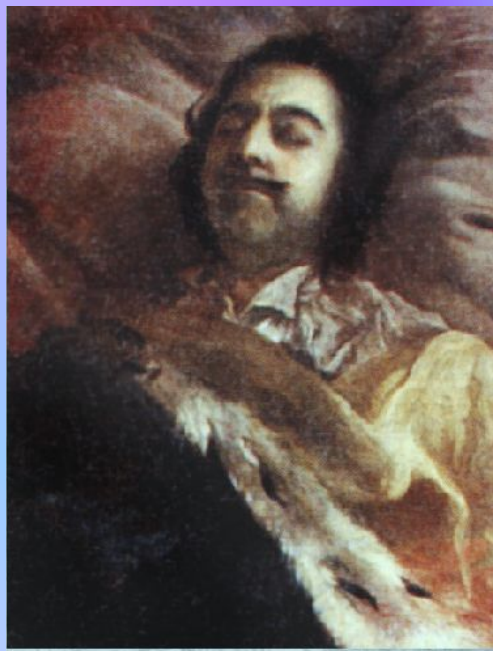


- *Выяснить причины и сущность дворцовых переворотов.*
- *Охарактеризовать движущие силы дворцовых переворотов.*
- *Углубить представление по данной исторической эпохе.*



# Гипотеза исследования

*Если бы Петр I дописал  
завещание, то как пошло бы  
историческое развитие  
России XVIII века?*



# Ход исследования.

*Познакомившись с материалом по данной теме, выяснили, что начало эпохи дворцовых переворотов положила смерть Петра I и отсутствие законного порядка наследования престола.*

# Последствия указа 1722 года

→ Прерван естественный для России принцип престолонаследия по старшинству в царствующей фамилии.

→ Свержение верховной власти не выглядело теперь как покушение на святость

→ Увеличилось число претендентов на трон. Усилилась борьба соперничавших группировок за власть.

# Причины дворцовых переворотов

```
graph TD; A[Причины дворцовых переворотов] --> B[Объективные]; A --> C[Субъективные];
```

## Объективные

*(отчуждение власти от общества)*

## Субъективные

*(нарушены традиции престолонаследия.  
Погиб его сын.  
Усилилась роль гвардии)*



# Главная движущая сила- гвардия.

*Главной силой переворотов была гвардия, люди «государственные», служилые из разных сословий, не только дворяне, но и все близкие ко двору люди. Сплотиться им помогал корпоративный гвардейский дух.*

## Углубив представление о данной эпохе составили и заполнили таблицу

Годы	Правители
1725-1727	Екатерина I
1727-1730	Петр II
1730-1740	Анна Иоановна
1740-1741	Иван VI Антонович
1741-1761	Елизавета Петровна
1761-1762	Петр III
1762-1796	Екатерина II



# Правители эпохи дворцовых переворотов



Екатерина I



Петр II



Анна Иоанновна



Иоанн Антонович  
и Анна Леопольдовна



Елизавета Петровна



Петр III

# Словарь

- Дворцовый переворот- время от смерти Петра I в 1725 до восшествия на престол Екатерины II.
- Гвардия - отборная привилегированная часть войск. В России гвардия (лейб-гвардия) создана Петром I в 90-х гг.
- Кондиции - условия вступления на престол российской императрицы Анны Ивановны.

# **Выводы:**

***Проведя данное исследование мы сделали вывод, что Петр I умышленно не дописал завещания. Кого он мог сделать своим приемником? Он не видел ни одной личности способной продолжить его политику. Поэтому, даже если бы он и назначил приемника, то в России прогрессивного развития не произошло бы. Да и сами дворцовые перевороты 1725-1762гг. – естественный ход развития России.***