



# Феодализм

Главное богатство – земля  
Землей владели феодалы  
На земле трудились зависимые  
крестьяне



# Повинности крестьян



- Барщина – обязанность выполнять работу в пользу сеньора
- Оброк – обязанность платить сеньору деньгами или продуктами





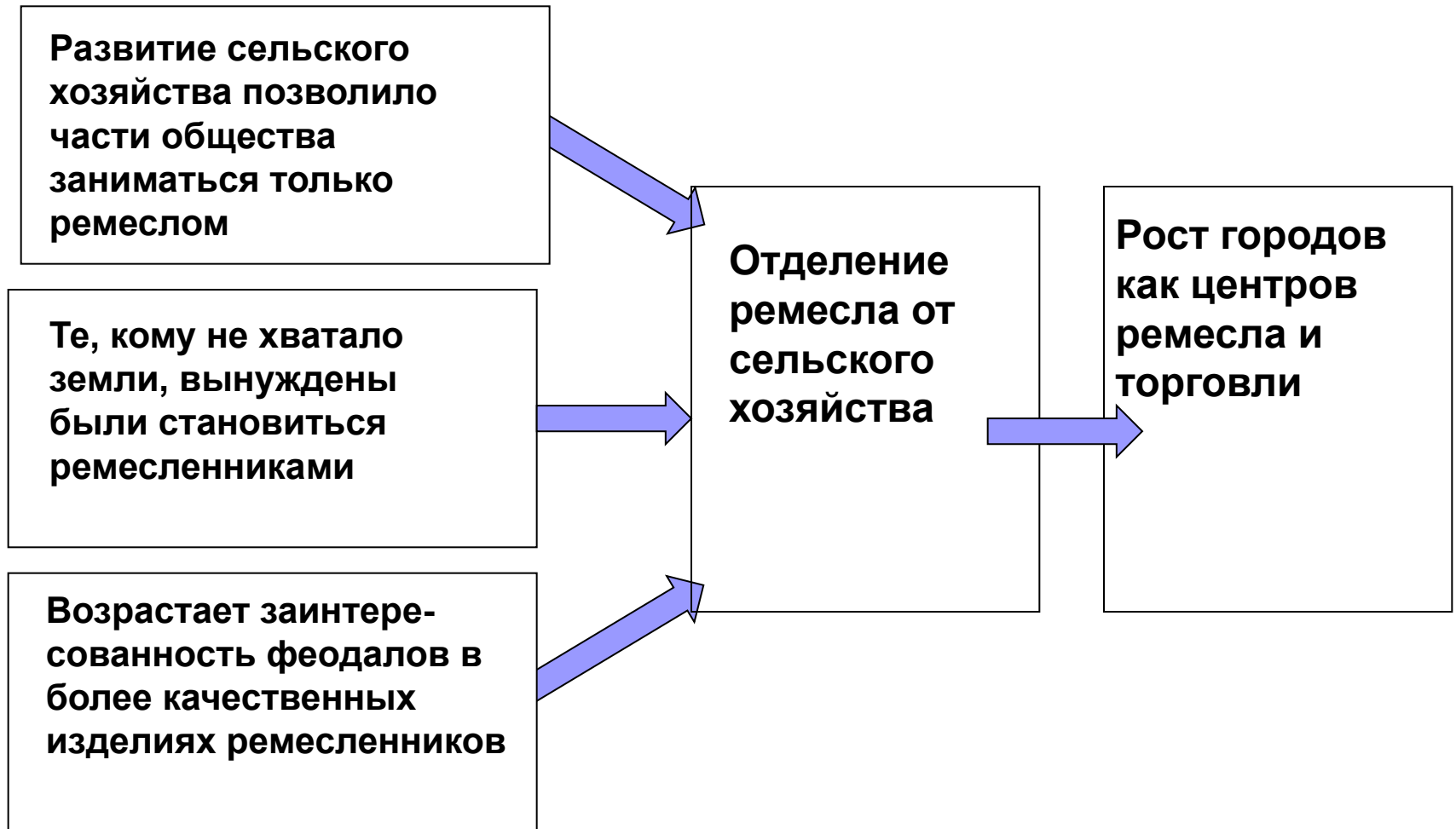


# Натуральное ХОЗЯЙСТВО

- Все производится для собственного потребления, а не для продажи.



# Причины возникновения и роста средневековых городов





# Средневековые города

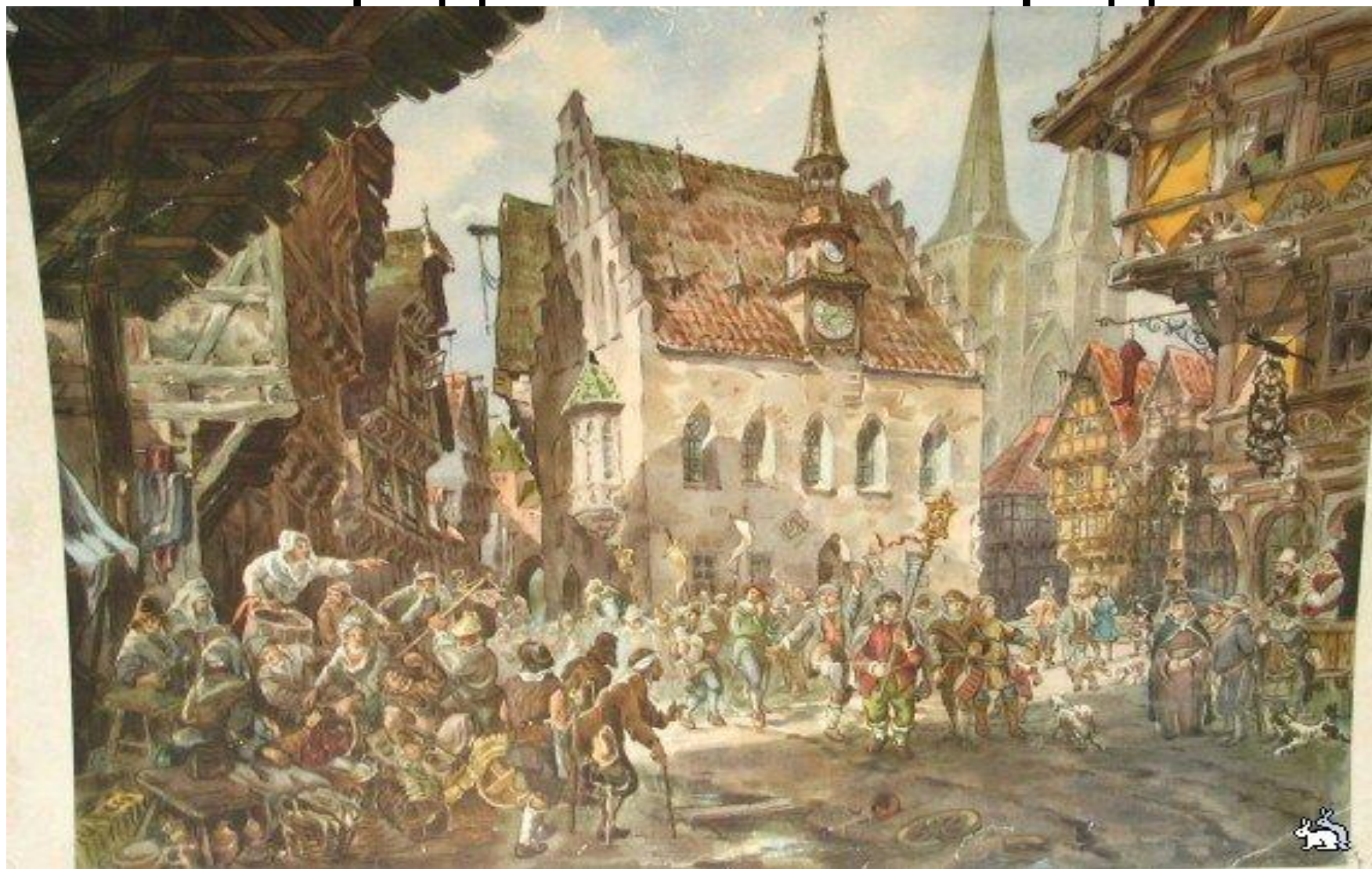


- Борьба с феодалами за свободу
- Горожане: феодалы, духовенство, ремесленники, купцы, разнорабочие, слуги, трактирщики.
- Облик городов



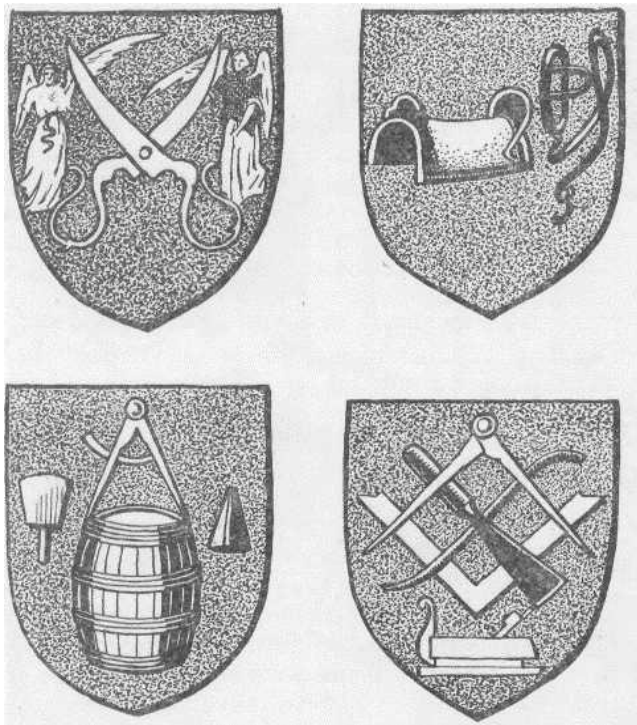


# Облик средневекового города





# Ремесло-занятие по изготовлению различных предметов



# Ремесленный цех – объединение ремесленников одной специальности

- Цель-защита интересов ремесленников
- Цеховые правила – свод правил для всех членов ремесленного цеха (Устав)
- Каждый Цех имел герб, флаг, церковь, кладбище.
- Для защиты города каждый цех выставлял свой вооруженный отряд





# Правила средневекового ремесленного цеха (Устав)

- Изделия строго определенного качества
- Одинаковые условия для всех членов ремесленного цеха
- Ремесленникам из других городов запрещается торговать своей продукцией в данном городе
- Для вступления в цех надо изготовить шедевр и устроить пирушку для всех мастеров



# Город мастеров





# Тест. Средневековый город.

Тест. Средневековый город.

1. Часто города основывались у моста или брода через реку, потому что в этом месте:

- А) была питьевая вода
- Б) проходило большое количество людей
- В) были залежи железа
- Г) стояла королевская охрана

2. Вставьте правильный элемент в логическую цепочку:

Отделение ремесла от сельского хозяйства ----- .....-----свержение  
власти сеньоров

3. Ремесленный цех создавался с целью:

- А) защиты от конкуренции со стороны чужаков
- Б) привлечения на работу беглых крестьян
- В) обеспечения безопасности торговых путей
- Г) борьбы с неугодным сеньором

4. Общим признаком античных и средневековых городов является то, что там:

- А) селились беглые крестьяне, недовольные феодалом
- Б) находился замок феодала
- В) жили ремесленники
- Г) улицы были прямыми и чистыми