

**Флоренция – колыбель
Итальянского
Возрождения**

Чимабуэ.
Мадонна с младенцем и ангелами



Мадонна с младенцем и ангелами

Симоне Мартини. Благовещение
Simone Martini. Благовещение



лучше впечатления этого неба, воздуха и света.

Здесь есть такое солнце и небо и такие —
Флоренция —

действительно уж чудеса искусства
неслыханного и невообразимого», —

восторженно писал Ф. М. Достоевский

родина

Возрождения

«Это почти рай. Ничего представить нельзя
лучше впечатления этого неба, воздуха и
света. Здесь есть такое солнце и небо и
такие — действительно уж чудеса искусства
неслыханного и невообразимого», —
восторженно писал Ф. М. Достоевский

Баптистерий



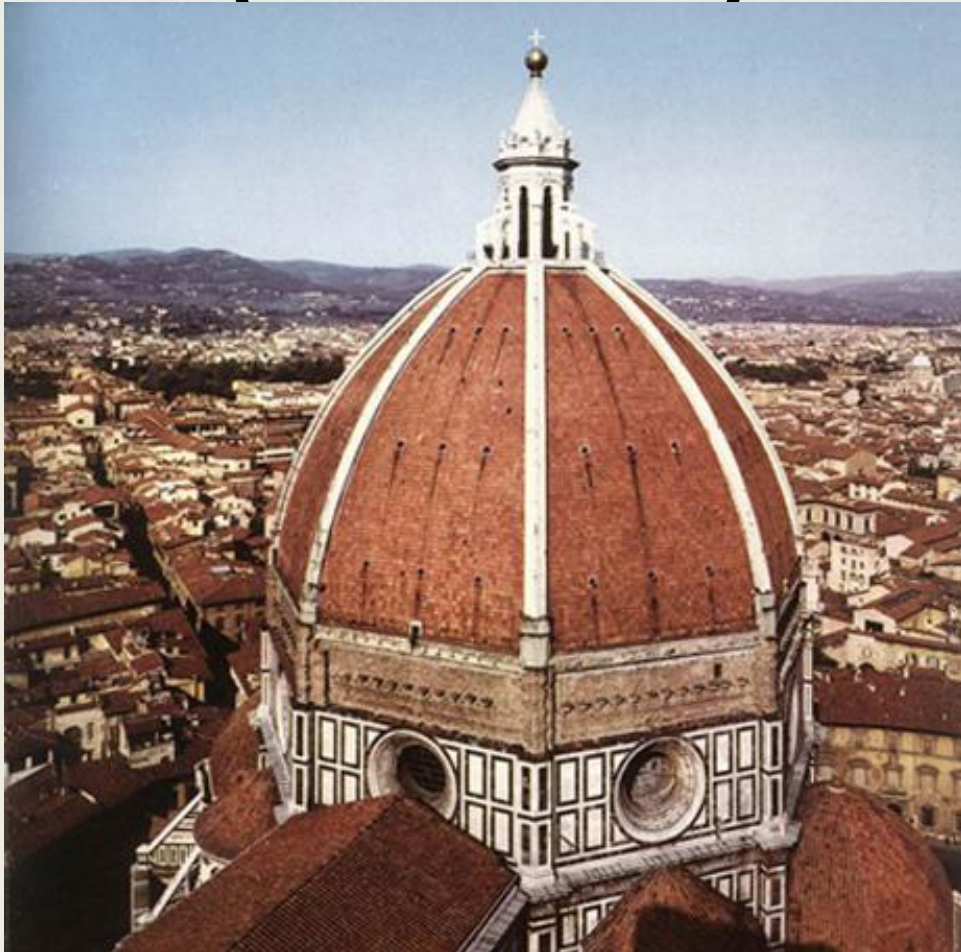
Палаццо делла Синьории





Палаццо Веккио

Флорентийское чудо Филиппо Брунеллески (1377-1446)



Купол собора Санта-Мария дель Фьоре (1296-1470)

Санта Мариа дель Фьоре



Детали ворот





*Филиппо
Брунеллески.
Воспитательный
дом. 1419—1444 гг.
Флоренция*



Донатто ди Никколо ди Бетто Барди (Донателло) (ок. 1386-1466)

Творчество Донателло — скульптурный манифест Возрождения, открывший мир и человека. Сыну флорентийского чесальщика шерсти предстояло пройти долгий, исполненный титанического труда жизненный путь.



**Донателл
о Конная
статуя
Эразмо де
Нарни**



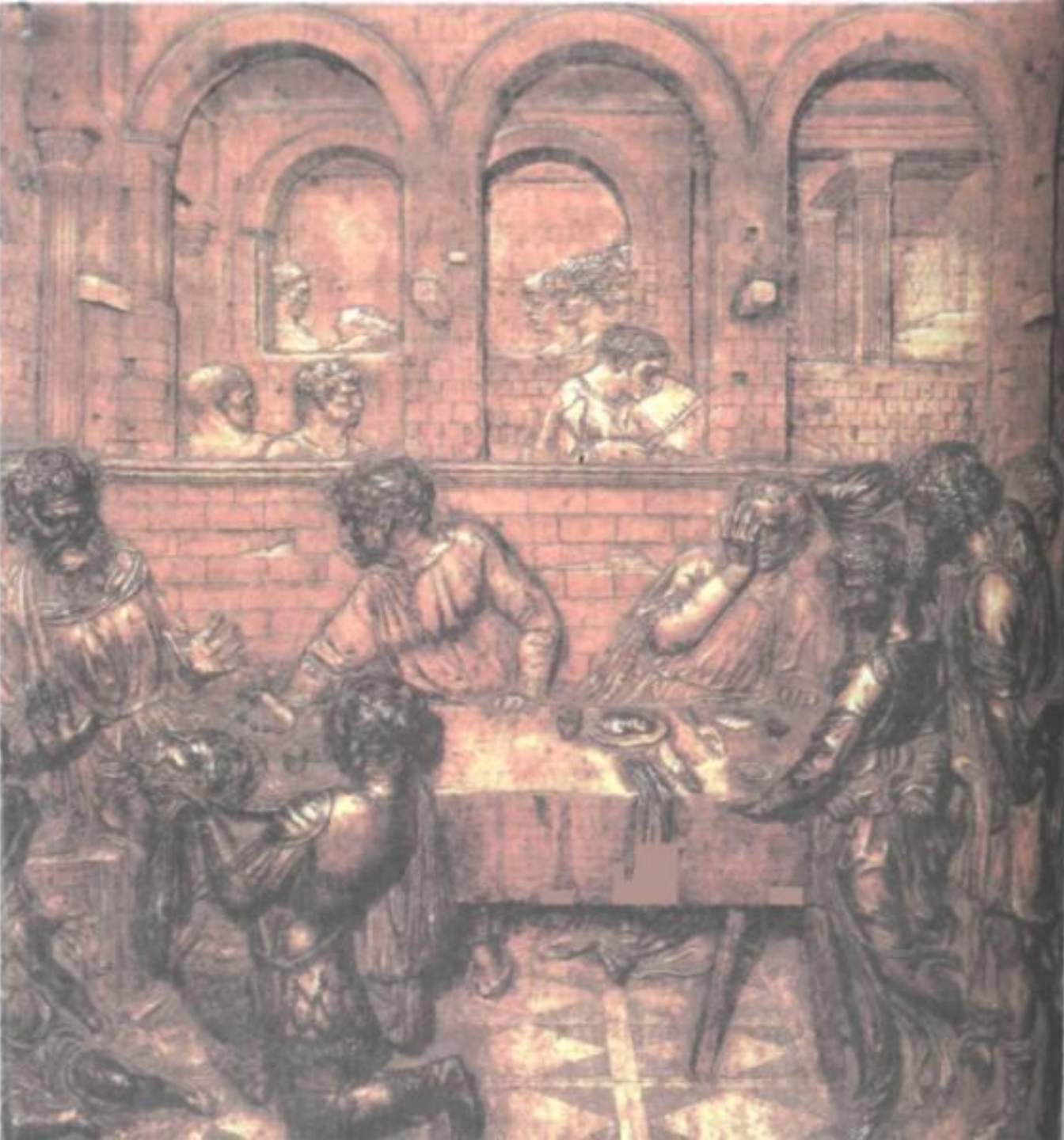
Давид



Георгий



Святой



Донателло.
Пир Ирода.
Рельеф.
1425—1427
гг. Сиена

**Сандро
Боттичелли
(1445-1510)**



**Б
л
а
г
о
в
е
щ
е
н
и
е**

*1489—1490 гг.
Галерея Уффици,
Флоренция*



цию, — сострадание, охватившее
мительных ритмах линий, в
композиции подчеркнуто смятение

Оплакивание Христа

Около 1495 г.

*Музей Польди-
Пеццоли, Милан*

Главный мотив, объединяющий композицию, — сострадание, охватившее живых свидетелей казни Христа. В стремительных ритмах линий, в намеренной вертикальной вытянутости композиции подчеркнуто смятение каждой фигуры.

Положение во гроб





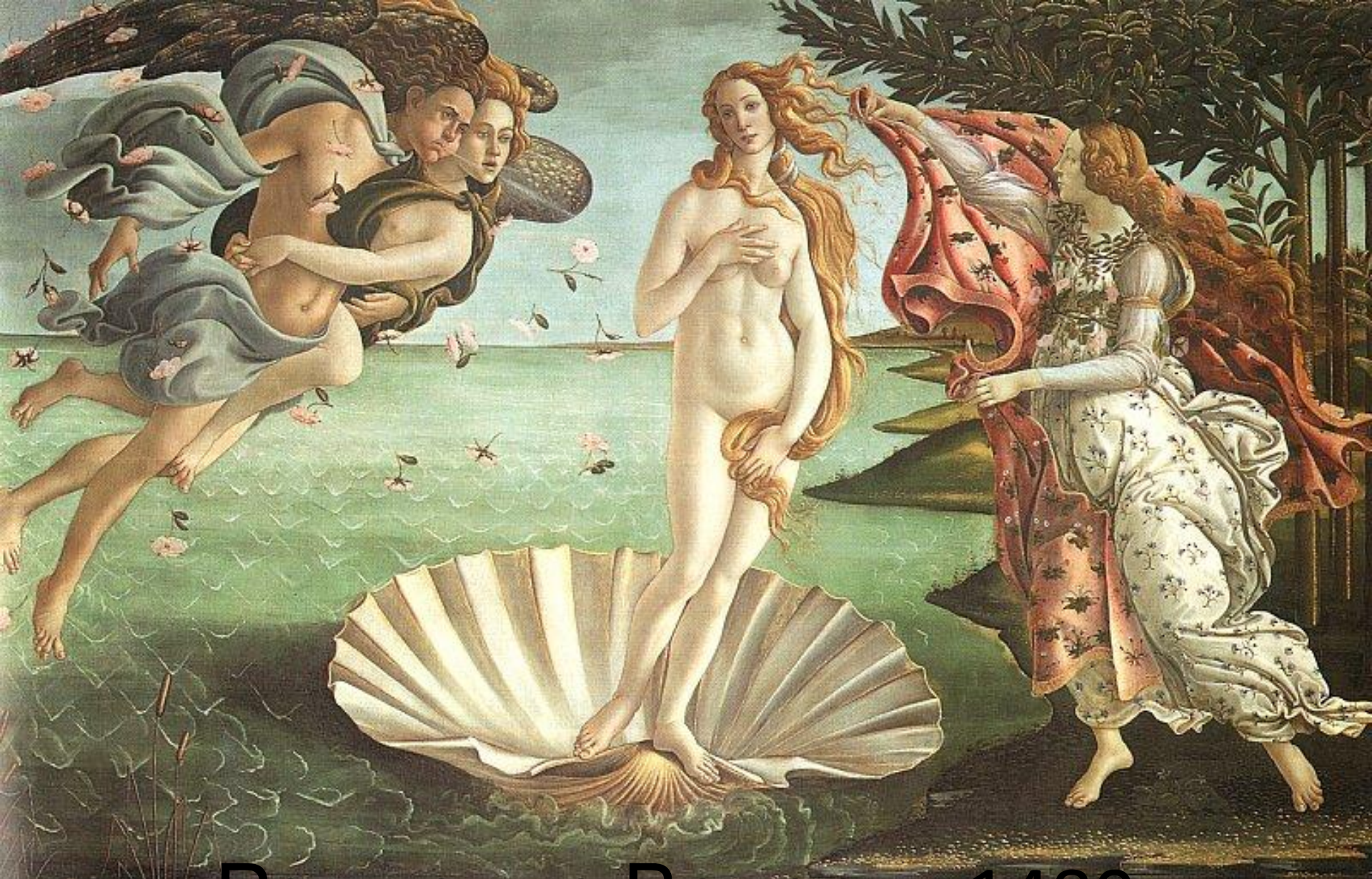
**Боттичелли. Поклонение
волхвов. 1475. Уффици**



**Мадонна
дель
Маньиф
икат**



Весна



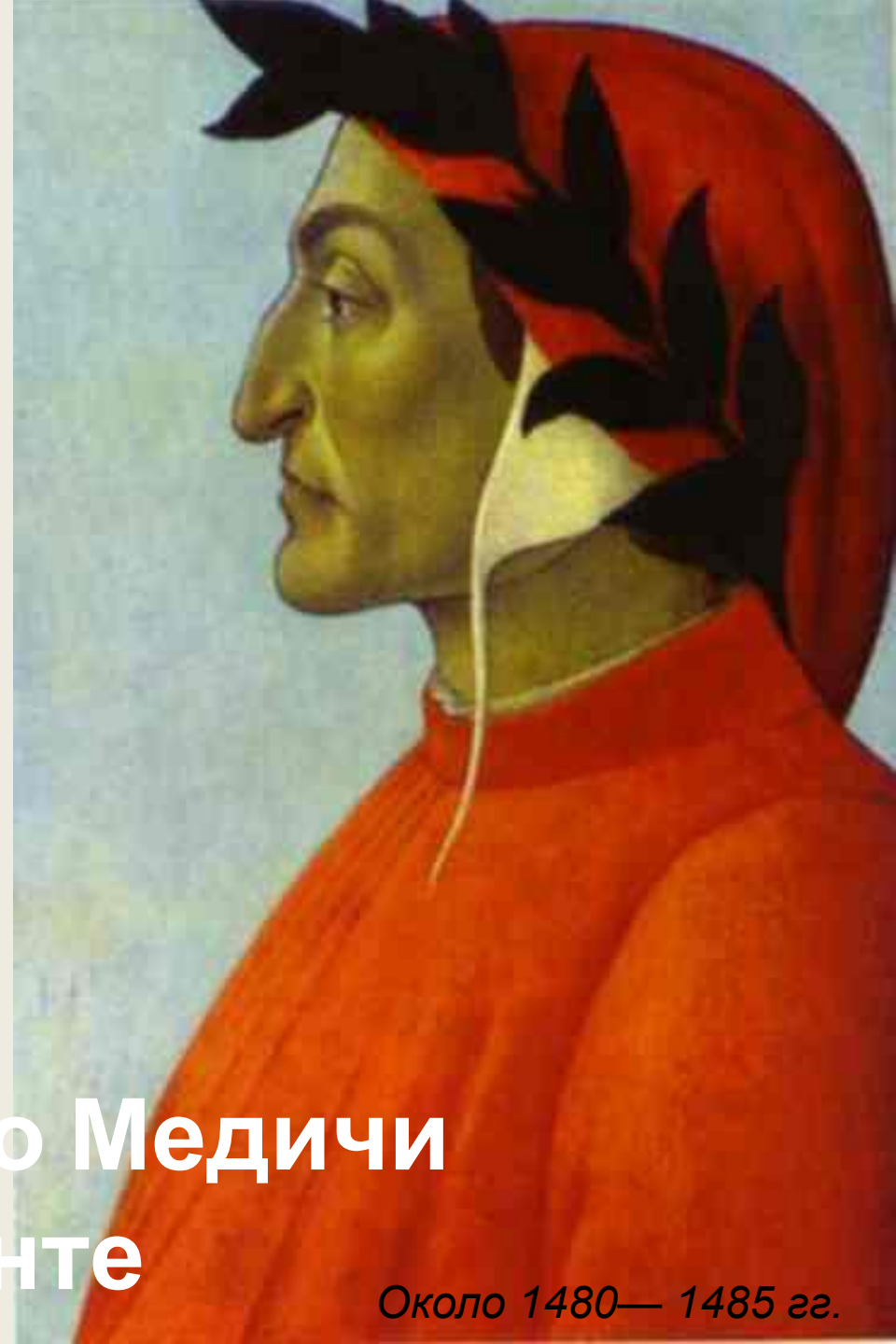
Рождение Венеры. 1480.

Уффици



Сандро Боттичелли.

Паллада и Кентавр.
Галерея Уффици, Флоренция
1482 г. Галерея Уффици,
Флоренция



Джулиано Медичи
Данте

Около 1480— 1485 гг.

Сандро Боттичелли

Сандро Боттичелли

Портрет мужчины с медалью,
Портрет мужчины с медалью, изображающей Козимо Медичи

1473—1474 гг. Галерея Уффици, Флорен

Флоренция



Домашнее задание

1. Конспект

2. Темы рефератов, докладов или сообщений

- «Архитектурный облик Флоренции»;
- «Флоренция — колыбель итальянского Возрождения»;
- «Великие творения Филиппо Брунеллески»;
- «Творчество Донателло»;
- «Творчество Мазаччо» — «настоящий переворот в живописи»;
- «В мире художественных образов Сандро Боттичелли»;
- «Жизнь, время, судьба художника Боттичелли».