

Лекция 11

Тема: Формирование экономики власти

1928 – 1940 гг.

1. Процесс свертывания нэпа и формирование командно-административной системы.
2. Коллективизация с/х.
3. Первые пятилетние планы и ход их выполнения.
4. Итоги первых пятилетних планов.

Причины свертывания нэпа

- **Официальная** - ответ на внешнюю опасность со стороны капиталистических стран, угроза войны
- **Реальная** – формирование аппарата бюрократической власти, победа номенклатуры над эк. интересами всех слоев общества

Кризисные явления в экономике

- Контроль государства - промышленность, банковская сфера, внешняя торговля.
- Ценовые диспропорции (ножницы цен) - различие между ценами на промышленные товары и с/х продукцию. 1923г. - разница более 300%.
- Кризис сбыта. 1923 г. - хороший урожай. Но (!) отказ продавать хлеб - цены не компенсировали затрат на производство.
- Возврат к натуральному хозяйству

Кризисные явления в экономике

- Политика правительства по отношению к крестьянству:
 - поддержка бедняков – культ бедноты
 - сдерживание развития хозяйств кулаков
 - политика ограничения кулачества

Кризисные явления в экономике

- Осень 1925г. – кризис хлебопоставок. «Курс на индустриализацию»
- К 1926г. - замораживание зарплат на производстве недовольство среди рабочих.
- 1927г.
 - рост затрат на производство промышленных товаров
 - снижение уровня жизни населения.
 - товарный дефицит: крестьяне не заинтересованы в реализации своей продукции по низким ценам.
- Зима 1928г. *Хлебные мятежи.*
 - закупочные цены на с/х продукцию не выросли
 - резкое сокращение продаж хлеба государству
 - прямая экспроприация зерна, не только у кулаков, но и у середняков
 - крестьяне сократили посевы
 - экспорт зерна практически прекратился.

Процесс свертывания нэпа. Денежная система

- 1925г. – инфляция, денежная масса увеличилась на 52%, резкий рост цен на свободном рынке
- 1926г. – прекращение свободного обмена червонцев на рубли
 - запрет на вывоз советской валюты за рубеж
- 1928г. – запрет на ввоз иностранной валюты в СССР
 - ликвидация частного валютного рынка
 - денежная эмиссия Госбанка ->
- Цены свободного рынка выросли за 4 года в 8 раз!

Виды цен

1. Государственные (нормированные) – по карточкам
2. Цены коммерческого фонда на товары, отпускаемые в городах сверх карточной нормы
3. «Среднеповышенные цены» на товары в рабочих районах
4. Цены на товары в «образцовых» магазинах для руководящих работников - гораздо выше коммерческих
5. цены в торгсинах. Торсинг - спец. торг. организация, продававшая внутри страны товары на золото и ин. валюту
6. рыночные (самые высокие)

Процесс свертывания нэпа. Денежная система

- 1928г. – карточная система распределения из-за товарного дефицита
- С 1.01.1935г. – отмена карточек на хлеб, муку и крупу
- октябрь 1935г. – отмена карточек на все продовольственные товары
- С 1.01.1936г. – отмена карточек на все товары
 - ликвидация коммерческих цен
 - введение «единых цен» на промыш. и прод. товары

Процесс свертывания нэпа

- 1929г. – тресты: потеря хоз. самостоятельности, превращение в посредническое звено системы управления
 - синдикаты: дополнительные функции по плановому регулированию деятельности предприятийпреобразованы в главки (жестко централизованная система управления)
- начало 1930гг. – полное вытеснение частного капитала из различных секторов экономики
 - аннулированы все иностранные концессии

Процесс свертывания нэпа

- 1930г. – налоговая политика:
 - вместо 63 налогов и платежей - только 2 – налог с оборота и отчисление от прибыли
 - для колхозов 1 налог – подоходный
 - потеря регулирующей роли
 - обеспечение доходной части бюджета, т.к. предприятия на основе обязательств плановых заданий
- 1930-1932 гг. - кредитная политика:
 - замена кредита централизованным финансированием
 - банки больше не кредитные учреждения (на их счетах лишь собственные финансовые ресурсы государственных предприятий и бюджетные ассигнования для капитальных вложений)
- Операции по краткосрочному кредиту - к Госбанку (97% краткосрочного кредитования)

Индустриализация

- Декабрь 1925г - курс на индустриализацию XIV съезд РКП (б)
- Источники индустриализации:
 - доходы от легкой промышленности и с/х через централизованную систему ценообразования
 - Денежная эмиссия
 - Продажа водки
 - Духовная энергия трудящихся
 - Новаторы производства
 - Усиленное налогообложение частных предпринимателей
 - Всеобщее ограничение потребностей
 - Снижение жизненного уровня всех слоев общества
 - «займы индустриализации»
 - Вывоз леса, нефти, золота, хлеба, масла, сахара, сокровища русских музеев

Итоги политики индустриализации

- Темпы роста тяжелой промышленности в 2-3 раза выше, чем в 1913г
- Абсолютные объемы промышленного производства – 2 место в мире
- Среднегодовые темпы роста промышленного производства – 10-17%
- Способность производить любой вид промышленной продукции
- Многоотраслевой военно-промышленный комплекс

Коллективизация

- 1927г. – «курс на коллективизацию с/х»
- Цель: решение зерновой проблемы
- 1929г. - И.В.Сталин «Год великого перелома»
 - конец нэпа
 - переход к политике ликвидации кулачества как класса
 - сплошная коллективизация в жесткие сроки
 - создание коллективных хозяйств – добровольное дело самих крестьян!
- 25 тыс. рабочих-коммунистов из городов в деревни для насильственного объединения крестьян.
- 1929г. – 14% крест. дворов 1930 – 60%.
- Основная форма объединений крестьян - с/х артели. Затем переименованы в колхозы.
- Наряду с колхозами - совхозы – с/х предприятия, принадлежавшие государству. 1925г. – 3382совх. 1932г. – 4337совх.

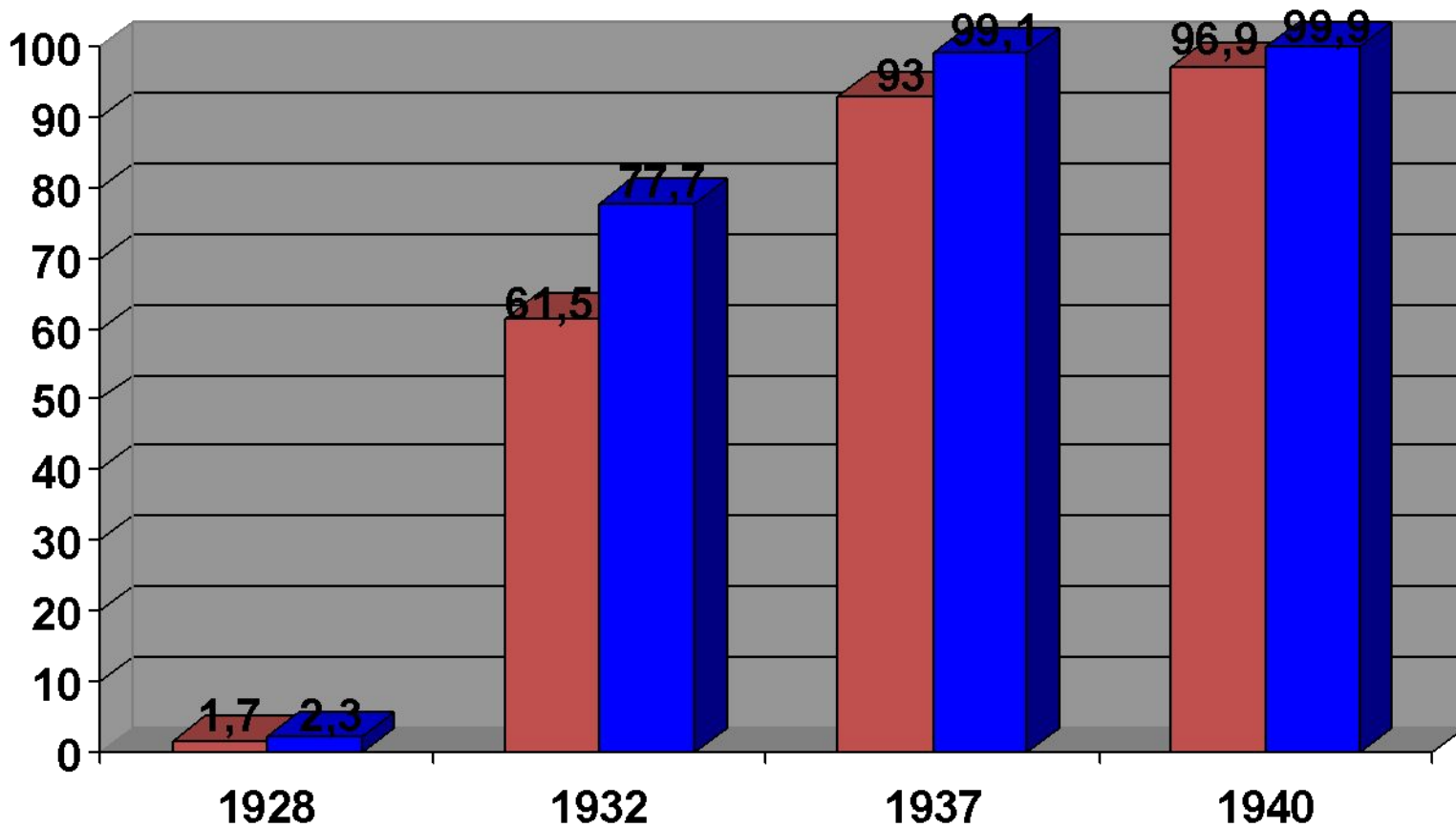
Коллективизация

- Март 1930г. - И.В.Сталин «Головокружение от успехов» - разрешен выход из колхозов - колхозы стали разваливаться
- осень 1930 – новая кампания по объединению крестьян
- **Процесс раскулачивания** – изъятие у зажиточных крестьян имущества, земли и высылка в необжитые районы, лишая полит. и гражд. прав.
- Результаты:
 1. **Раскрестьянивание деревни.** Деревня лишилась наиболее предприимчивых хозяев
 2. Сокращение поголовья (отказ крестьян идти в колхозы и в знак протеста сжигали свои хозяйства)
 3. 1932-1933гг. - голод

Коллективизация

- июнь 1929г. – госуд. машинно-тракторные станции (МТС) - с/х техника. Одна МТС -несколько колхозов в округе. Оплата работы – около 20% урожая
- 1930г. – распространение трудодней (условная единица соизмерения затрат труда отдельных членов колхоза и определения их доли в конечных результатах деятельности
- 1932 г.– введение паспортной системы в СССР
Паспорт получали: жители городов, рабочих поселков, новостроек, а колхозники не получали, принудительно прикреплены к земле до 1960г.
- 1933г – система обязательной сдачи с/х продукции гос-ву в обмен на товары пром. производства) по твердым нормам с каждого гектара посевных площадей и твердым государственным ценам.
Колхозы - гос. предприятия, включенные в гос. планы по производству и сдаче с/х продукции

Коллективизация крестьянских хозяйств (в %)



- по числу крестьянских дворов

- по посевной площади

Итоги политики сплошной коллективизации

- Уничтожение частнособственнического крестьянского хозяйства
- Валовое производство зерна сократилось на 10% (с 1929г по 1934г)
- поголовье крупного рогатого скота сократилось на 1/3 (с 1929г по 1932г)
- Гос. поставки зерна сократились в 2 раза
- Неэффективный аграрный сектор

Первые пятилетние планы

- 1921г. - создание Госплана
- Цепочка Г.М.Кржижановского:
 - - годовой план
 - - генеральный план
 - - пятилетний план
- Цель – развитие тяжелой промышленности
- Задача – политика Большого скачка – политика на установление высоких темпов роста тяжелой промышленности за 10 лет.

Первые пятилетние планы

- 1928 - 1932гг. - 1-й пятилетний план развития н/х СССР
- 1933 - 1937гг. - 2-й пятилетний план
- 1938 - 1942гг. - 3-й пятилетний план

Первая пятилетка

- Декабрь 1927г. – XV съезд: среднегодовой темп прироста промышленности продукции – 16%
- Апрель 1929г. – XVII партконференция: исходный вариант пятилетнего плана – ежегодный темп прироста – 18%
- «Оптимальный вариант» - ежегодный темп прироста - 20-22%
- Исправленный вариант «Темпы решают все!»
- август 1929г. – установление «непрерывки»: пятидневка – 4 рабочих, 1 выходной (любой день недели)

Первая пятилетка

- 1931г. – закрыта биржа труда – провозглашение отсутствия безработицы в СССР (на выполнение плана привлекалось все больше рабочих)
- лето 1931г. – зарплата - новая тарифная система со ставками, разрядами, нормами выработки, окладами
- Квалифиц. рабочие получают в 4-8- раз больше, чем неквалиф. Администрация в 8 - 13раз больше рабочих
- Система нематериальных стимулов – почетные звания
- конец 1932г. – система внутренних паспортов и прописки (ограничение свободы передвижения , контроль за людьми)

Процессы по борьбе с теми, кто намеренно мешает строить новое общество

- август 1930г. – суд над учеными-бактериологами с проф. Каратыгиным (массовый падеж лошадей в деревнях)
- сентябрь 1930г. – расстрел 48 руководителей пищевой промышленности (продовольственные трудности)
- декабрь 1930г. – суд над Промышленной партией (злостное вредительство в различных промыш. центрах)
- 7 августа 1932г. – закон «Об охране имущества государственных предприятий, колхозов и кооперации и укреплении общественной и политической собственности» (за хищение, спекуляцию, мошенничество – расстрел с конфискацией всего имущества)

Итоги первой пятилетки. Минусы.

- план «по основным показателям» выполнен (но национальный доход вырос лишь на 59% вместо 103%)
- 1933 – первая пятилетка выполнена досрочно (4 года 3 месяца)
- в действительности:
- произведено в 2 раза меньше, чем планировалось электроэнергии, стали, чугуна, нефти..
- проложено 5,5 тыс. (вместо 16) км ж/д путей
- по плану повышение зарплаты на 69%, увеличение потребления по важнейшим потребительским товарам в 2р. Реально: карточная система, очереди за продовольствием
- разбалансированность структуры народного хозяйства
- резкое перераспределение национального дохода в пользу накопления

Плюсы

- Высокие темпы развития тяжелой промышленности
- За 10 лет СССР превратился в мощную индустриальную державу
- Новые города
- Впервые - массовый выпуск тракторов, самолетов, автомобилей, военной техники
- Крупный гидротехнический узел с новыми заводами в Запорожье на Днепре
- 1931г.- Турксиб ж/д магистраль, соединяет Зап. Сибирь и Сред. Азию
- 1935г. – первая очередь Московского метрополитена