

# Франция: долгий путь к



# Как сделать власть короля

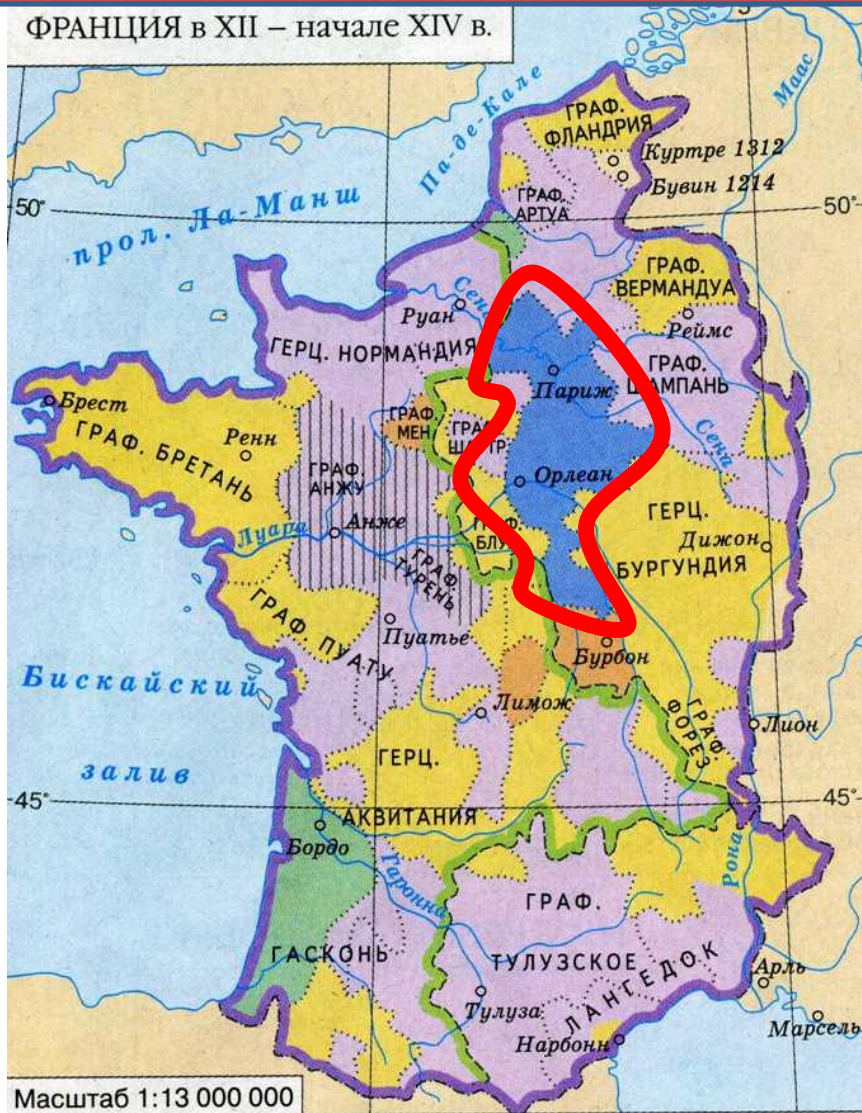


фильмом?



**V**nīuersis cristifi-  
nissimi Regis Cypri ī ha-  
gni Cypri misericorditer  
constitutus ipōs p̄ asp̄sione  
p̄ defensione catholice fidei  
stitutus pie erogauerint

ФРАНЦИЯ в XII – начале XIV в.



Масштаб 1:13 000 000

- |  |  |
|--|--|
| Владения французского короля к 1180 г.                                     | Владения крупных феодалов                  |
| Граница английских владений во Франции к 1180 г.                           | Владения принцев королевского дома         |
| Территории, присоединенные к владениям французского короля к началу XIV в. | Домен Плантагенетов                        |
| Английские владения  | Граница Французского королевства к 1337 г. |
|  | Границы феодальных владений                |

**Преимущества  
короля по  
сравнению с  
другими феодалами.**



**Помазание на  
царство.**

# Союзники короля.



Крест-киржач



Крест, форма которого сложена

Мелкие и  
средние  
феодалы.  
Горожане.



# Людовик VI Толстый (1108-1137)



непокорных  
феодалов;  
Пресекает разбои на  
дорогах;  
Женит своего сына на  
наследнице  
герцогства

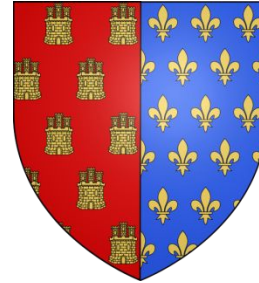


Людовик VII развелся и  
потерял Аквитанию, а  
приобрел серьезного  
соперника  
Генриха II Плантагенета.

# Филипп II Август (1180-1223) против Иоанна Безземельного.



- Присоединение Нормандии;
- Успешная борьба с альбигойцами, которую завершает Людовик VIII, присоединил Тулузу.



- Против Иоанна Безземельного выступили пэры;
- Филипп II Август начинает с ним войну.

# Людовик IX Святой (1226-1270).

- историк О. Молинье:  
«...в суждениях о Людовике Святом царит полное единодушие, все отдавали дань уважения его благоразумию и чувству чести; в отличие от большинства своих предшественников и потомков он всегда прислушивался к голосу совести и в политике следовал нормам справедливости».



## Реформы короля Людовика IX Святого (1226-1270)

### Судебная

Запретил судебные поединки в королевском домене. Высшей судебной инстанцией стал Парижский парламент. Запретил частные войны в своем домене, ввел на других территориях королевства правило «40 дней короля».

### Военная

Начал замену ополчения рыцарей-вассалов наемным войском.

### Монетная

Ввел единую денежную систему в королевском домене и обязал принимать королевскую монету на других территориях страны.



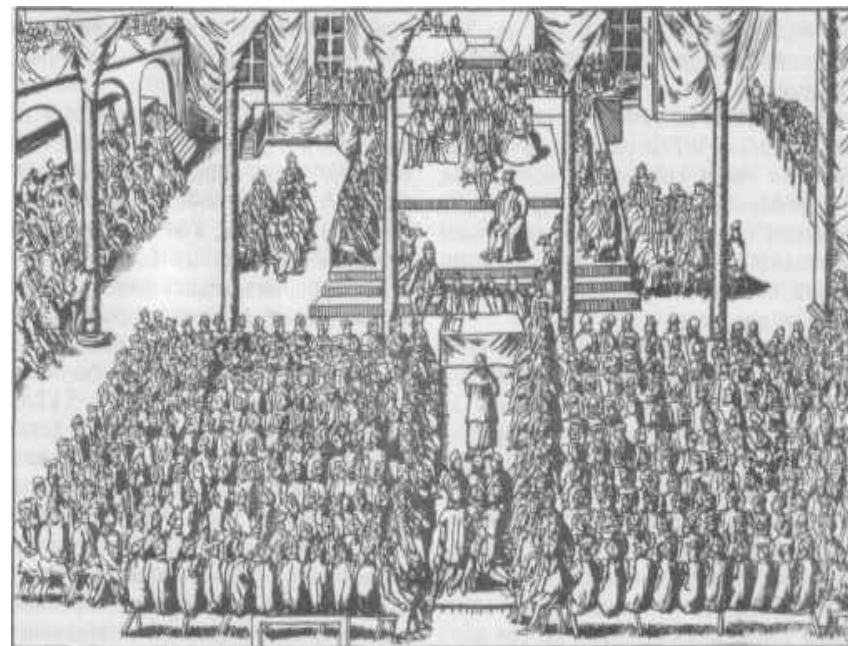
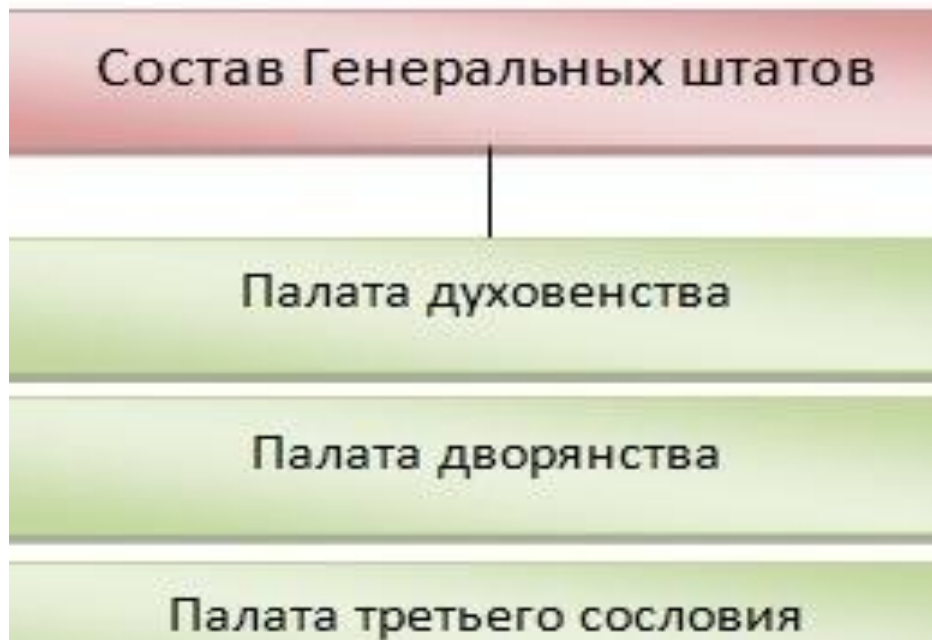
# Филипп IV Красивый (1285-1314).



- Присоединил Шампань;
- Вводил новые налоги и «портил» монету (прозвище «король-фальшивомонетчик»);
- «Авиньонское пленение» пап и расправа над тамплиерами

# 1302 г.

**СОСЛОВНОЕ ПРЕДСТАВИТЕЛЬСТВО** - принцип организации власти, в соответствии с которым депутаты выборных учреждений представляют не все население страны или ее отдельной территории, а закрытые социальные группы - сословия, от которых эти депутаты непосредственно избираются.



## ИСТОЧНИКИ:

[http://snoistfak.mgpu.ru/Vsemirnaia\\_istoria/Srednevekovaia\\_Europa/Visokoe\\_Srednevekov%27e/Map/Karti.htm](http://snoistfak.mgpu.ru/Vsemirnaia_istoria/Srednevekovaia_Europa/Visokoe_Srednevekov%27e/Map/Karti.htm)

<http://www.diary.ru/~KingdomOfHeaven>

<http://zolotayabuhta.ucoz.ru/forum/21-75-1>

<http://jonik-9i.livejournal.com/70783.html>

<http://lilitochka.ru/viewtopic.php?id=1326>

<http://snorri-di.livejournal.com/>

<http://www.fotokonkurs.ru/photo/67029>

<http://www.cosmovisions.com/AlienorAquitaine.htm>

<http://fr.academic.ru/dic.nsf/frwiki/1325561>

<http://www.diary.ru/~KingdomOfHeaven>

<http://forum.sherwood-tavern.net/viewtopic.php?id=2192&p=2>

<http://allstatepravo.ru/2010-07-12-10-14-02/igpzstablshema/sost-general-statov.html>

<http://interneturok.ru/ru/textfiles/istoriya-10-klass/soslovnye-predstavitelstva>

Павлова Анеля Васильевна  
учитель истории МБОУ СОШ №  
12  
г. Вышневолочка Тверской

обл.