

# Германия после Второй мировой войны



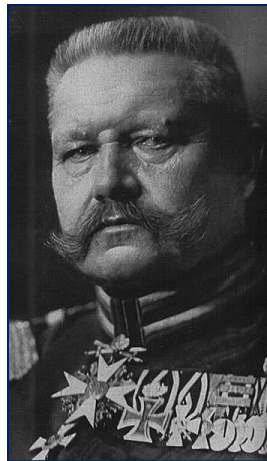
## ***Вспомни!***

- 1. В какой период существовала Германская империя?***
- 2. В какие годы существовала Веймарская республика?***
- 3. В какие годы существовал Третий Рейх?***
- 4. Вспомните, с чем был связан распад Германии?***

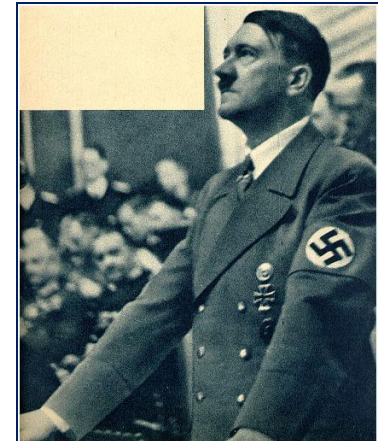
## ***Вспомни! Правители Германии XX века:***



**Вильгельм II,  
кайзер Германской  
империи  
1888-1918 гг.**



**П.Гинденбург,  
президент  
Веймарской  
республики,  
1925-1934 гг.**



**А.Гитлер,  
рейхсфюрер Рейха,  
1933-1945 гг.**

## Вспомни!

1. **Германская империя /Второй Рейх/- 1871-1943 (1918 г. реально) гг.**
2. **Веймарская республика- 1919-1933 гг.**
3. **Третий Рейх. /Великогерманская империя/- 1933-1945 гг.**
4. **ФРГ /Западная Германия/- 1949-1990 гг.**
5. **ГДР /Восточная Германия/- 1949-1990 гг.**
6. **ФРГ /Объединенная Германия/- 1990-...**



I. Как вы помните территория Германии была разделена на 4 зоны. Её управление осуществлял СМВД (Совет Министров Иностранных дел). В 1947 г. был подписан мирный договор с Германией, 1955 с Австрией. По решению Контрольного Совета, Германия больше не должна была быть угрозой миру. В Германии необходимо было провести:

1

- **ДЕМИЛИТАРИЗАЦИЮ и ДЕНАЦИФИКАЦИЮ.**
- (разоружение и ликвидация нацизма)

2

- **ДЕМОКРАТИЗАЦИЮ.**

3

- **ДЕКАРТЕЛИЗАЦИЮ.**
- (уничтожение картелей и монополий)

# Оккупационные зоны в Германии и Австрии после Второй мировой войны



- американская зона
  - британская зона
  - французская зона
  - территории, отошедшие к СССР
  - советская зона
  - территории, отошедшие к Польше
  - под контролем четырех союзных держав
- © Martin Greenwald Associates, Inc.



**Зоны контроля в  
Германии**

Противоречия по поводу будущего Германии становилось всё больше. СССР не устраивал советский план по поводу Германии, а США советский. Противостояние привело в 1949 г. образованию **Федеративной Республики Германии (ФРГ)** на Западе и **Германской Демократической Республики (ГДР)** на Востоке. Таким образом в Европе появилось 3\2 Германии, а если реально то три, так как поделенным оказался и Берлин.









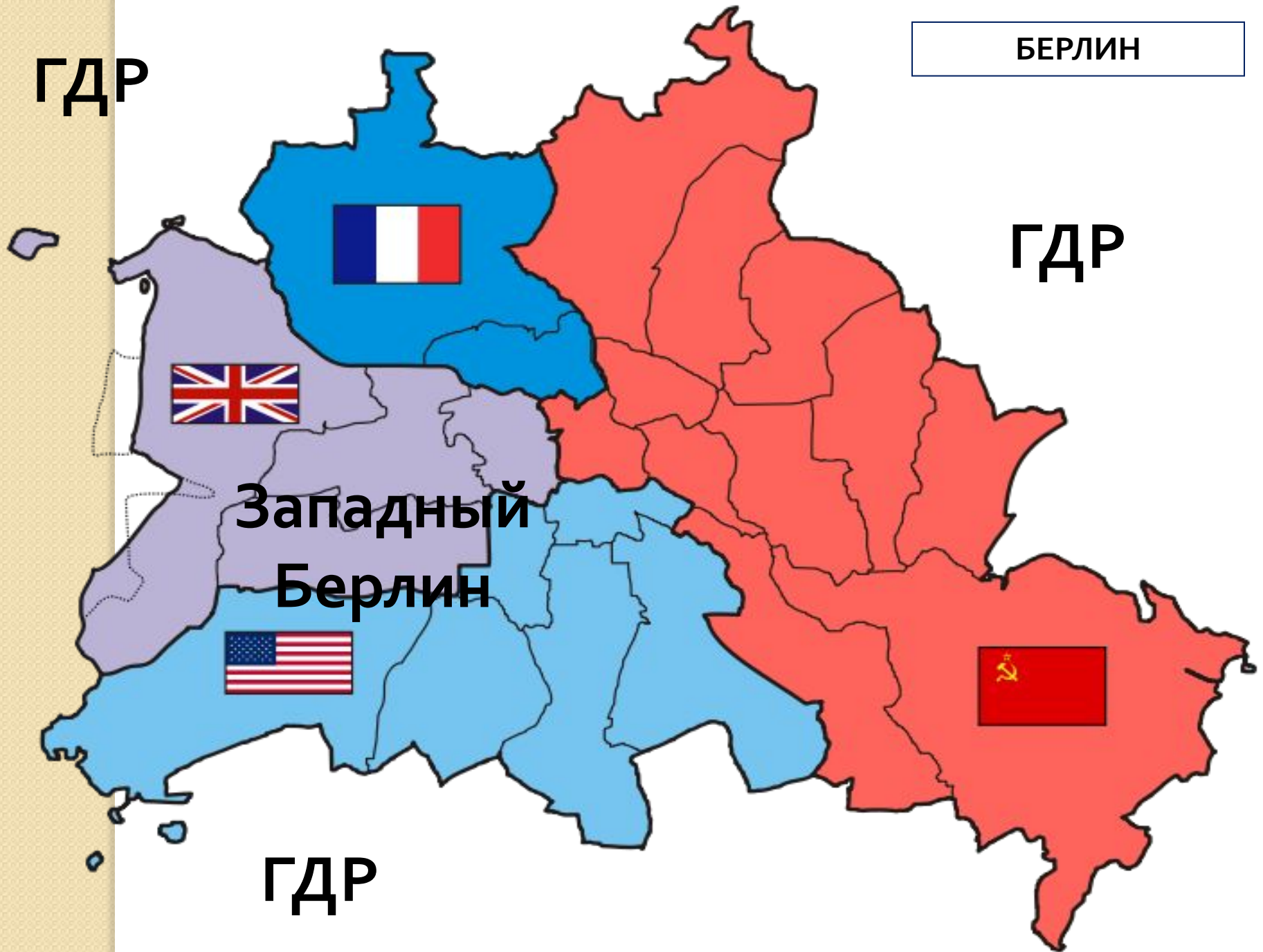
ГДР

БЕРЛИН

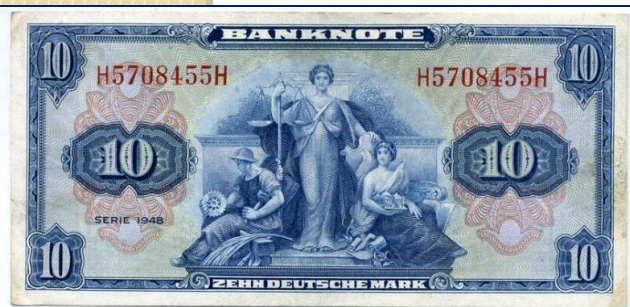
ГДР

Западный  
Берлин

ГДР



2. Решающее значение в **развале** Германии сыграло введение в Западной зоне **западной марки**, также присоединение Западной зоны к **плану Маршалла**. Ответом СССР было введение в Восточной зоне своей валюты. В августе **1949 г.** выборы в **бундестаг** /парламент/, **7 сентября 1949 г.** в Западной зоне провозглашена **ФРГ**, канцлером стал лидер **ХДС - Конрад Аденауэр**. В 1955 г. ФРГ вступила в НАТО.



Западная марка



Федеральный канцлер  
ФРГ Конрад Аденауэр,  
1949-1963 гг.



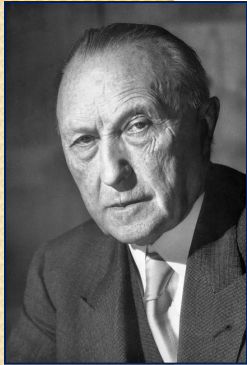
Марка ГДР

3. Экономисты ФРГ пустили экономику страны в **свободное плавание**. Это дало результаты. 50-е, 60-е гг. называют годами «**германского экономического чуда**». Более 55% западных немцев относили себя к среднему классу. Это портили лишь мировые экономические кризисы.

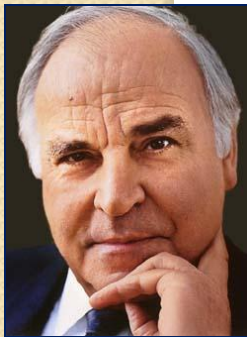


Западный Берлин,  
через 10 лет после  
войны.

В ФРГ сложилась **трехпартийная** система. Ключевую роль играли Христианско-демократический союз /ХДС/ и Социал-демократическая партия Германии /СДПГ/, которые поочередно менялись, этот «**политический маятник**» характерен для стран капитализма в XX веке.



К.Аденауэр,  
канцлер ХДС.



Г.Коль канцлер  
ХДС.

ХДС,  
2005-...

ХДС, 1949-1  
969 гг.



А.Меркель,  
канцлер ХДС.

СДПГ,  
1998-2005  
гг.

ХДС,  
1982-1998  
гг.

СДПГ,  
1969-1982  
гг.



В.Брандт,  
канцлер СДПГ.



Г.Шредер  
канцлер СДПГ

Причиной «маятника» было **нестабильное экономическое положение** в ФРГ, число безработных превысило **3 млн. чел.** С приходом к власти СДПГ, канцлер В.Бранд пошел на сближение с ГДР, СССР, Чехословакией, Польшей.



Федеральный канцлер ФРГ  
Вилли Брандт.



Ген.сек Л.Брежнев и канцлер В.Брандт.



**БОНН- столица ФРГ.**

**Гигант автопрома ФРГ-  
МЕРСЕДЕС БЕНЦ, 70-е годы.**



**Герб и флаг ФРГ**



После образования **7 октября 1949 г. ГДР**, власть там переходит в руки **Социалистической единой партии Германии /СЕПГ/**, моделью строительства социализма становится **советская модель**.  
**Начинается национализация, индустриализация, коллективизация.**  
**Вводится карточная система.**



Герб ГДР

«Советский»  
город  
Восточный  
Берлин, столица  
ГДР.





Флаг ГДР

V фестиваль дружбы молодежи СССР и ГДР в Карл-Маркс-Штадте, 1980 год.



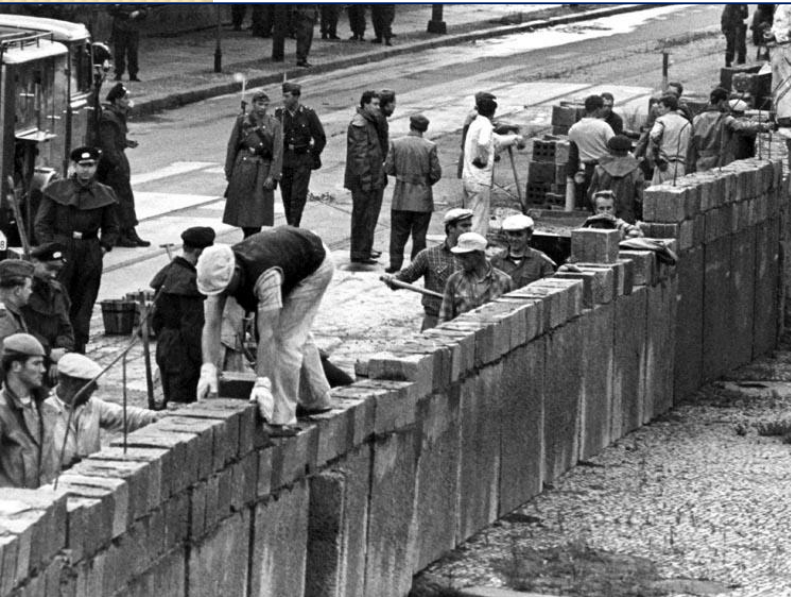
ГДР

Восточный Берлин-столица ГДР

Все эти меры вызвали массовое недовольство в ГДР. **17 июня 1953 г.** произошли волнения в Берлине, Лейпциге, Галле и др. подавленные советскими войсками. Немцы продолжали бежать в Западный Берлин. В **1961 г. происходит «Берлинский кризис»**, результатом стало возведение **Берлинской стены**.



Берлинская стена



Строительство стены



Бегство немцев из ГДР в ФРГ

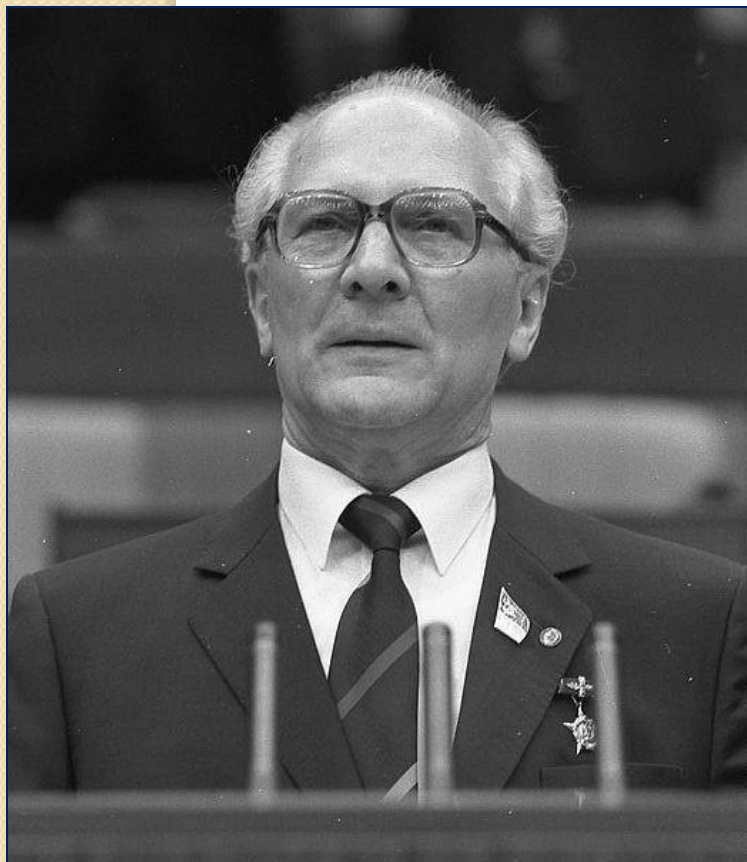
Стена



Э.Хонеккер и Л. Брежнев на Берлинской стене.



«Застой» в СССР, вызвал и застой в ГДР, связан он с именем президента **Э.Хонеккера**. Разрыв уровня жизни между ГДР и ФРГ увеличивался. В конце 80-х гг. кризис достиг кульминации. На волне перестройки СССР не поддержал Хонеккера и **18 октября 1989 г.** он ушел в отставку, началась **«бархатная революция»**.



Президент ГДР Э.Хонеккер,  
1979-1989 гг.

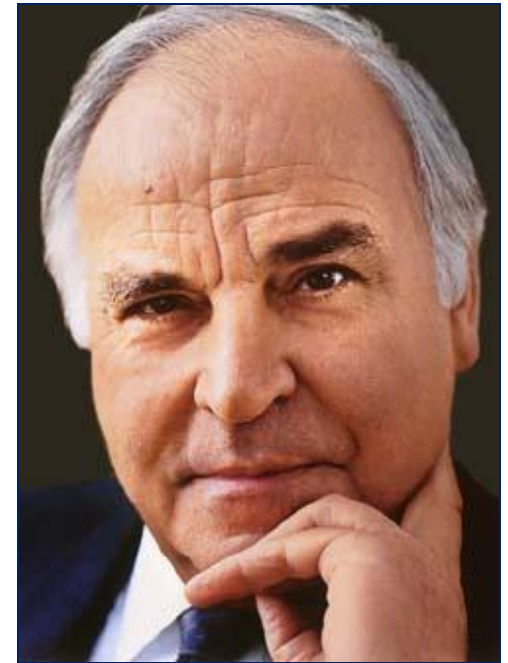


Хонеккер и Брежнев на марке ГДР

5. **8 ноября 1989 г.** было объявлено, что откроется пропускной пункт в Берлинской стене, это привело к стихийным волнениям и **падением стены**. 20 декабря в ГДР приехал канцлер ФРГ Г.Коль. Объединение ГДР и ФРГ приобрело стихийный характер. После выборов **18 марта 1990 г.** в ГДР, **1 июля 1990 г.** в ГДР вводилась Западная марка, наконец **3 октября 1990 г.** произошло объединение Германии, фактически ГДР вошла в состав ФРГ.



Падение Берлинской стены 8 ноября 1989 г.



Канцлер ФРГ и объединенной Германии Г. Коль, 1982-1998 гг.

5. **2 декабря 1990 г.** прошли первые после войны общегерманские выборы, победу одержал **ХДС**. **12 сентября 1990 г.** США, СССР, Франция и Великобритания в Москве подписали **договор об окончательном урегулировании в отношении Германии**.



После подписания договора 12 сентября 1990 г. Москва.



5. После объединения в бывшей ГДР проводится ускоренная приватизация, закрываются десятки заводов и фабрик, тысячи немцев едут с востока на запад на заработки. Количество безработных в ФРГ достигает 4 млн. чел. Это приводит к провалу на выборах 1998 г. ХДС и прихода к власти СДПГ. Правительство Г. Шрёдера, снижает налоги, проводится реформа образования, помощь молодежи.



Канцлер ФРГ Герхард Шрёдер 1998-2005 гг.

5. Во внешней политике Германия активно участвует в программах НАТО. В **1994 г.** Россия выводит войска из Германии. В **2005 г. на выборах СДПГ проигрывает и Шрёдер уходит в отставку.** Правительство впервые в истории Германии занимает женщина-**Ангела Меркель.** Она продолжает борьбу с безработицей, ведет умеренную внешнюю политику.



Канцлер ФРГ Ангела Меркель 2005-... гг.