

Герои и темы народного эпоса

Вопрос

- **Общие черты и сходство героических эпосов народов мира?**

Сотворение мира

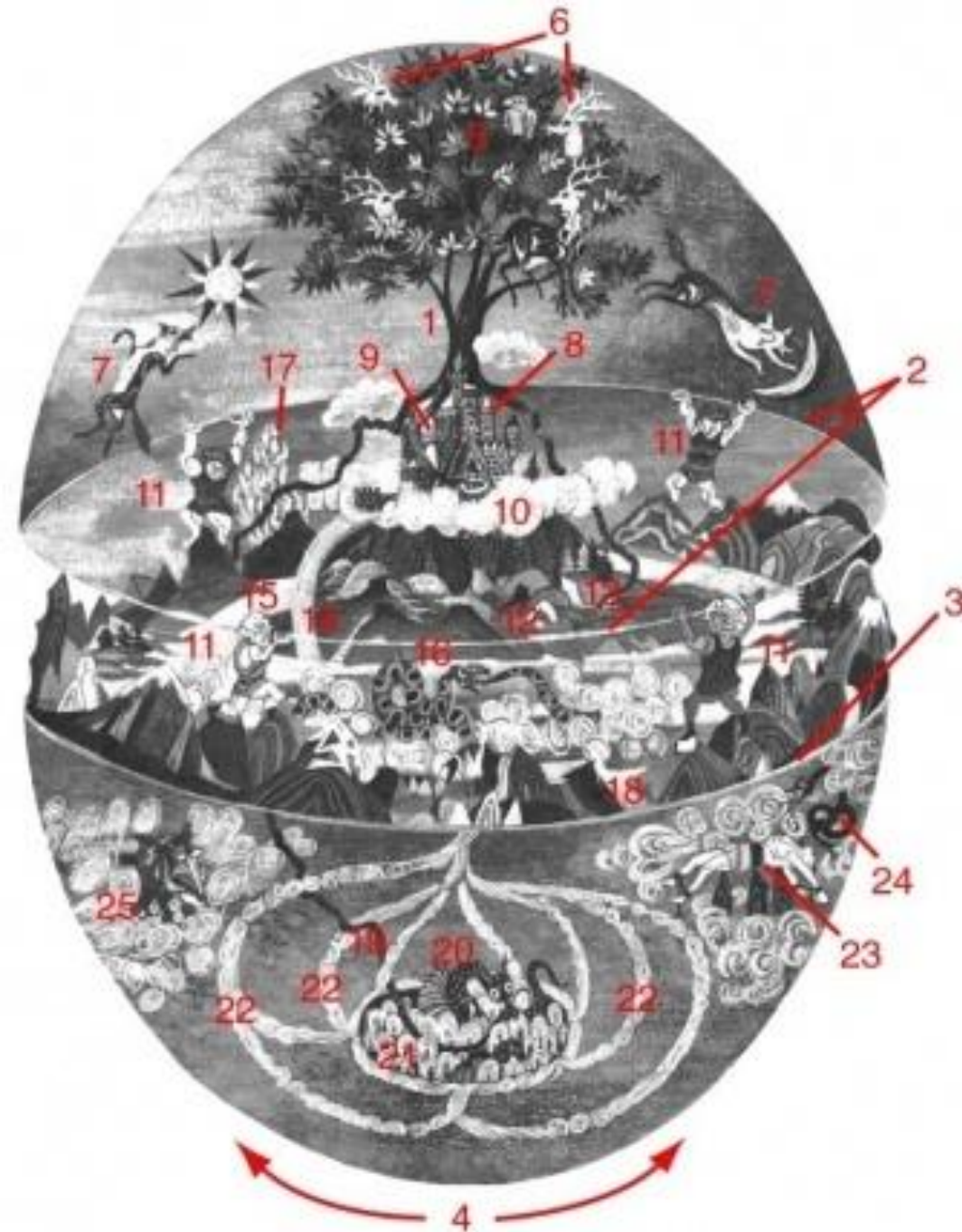


Исландский эпос

Старшая Эдда



СЕРИЯ ИСЛАНДСКАЯ



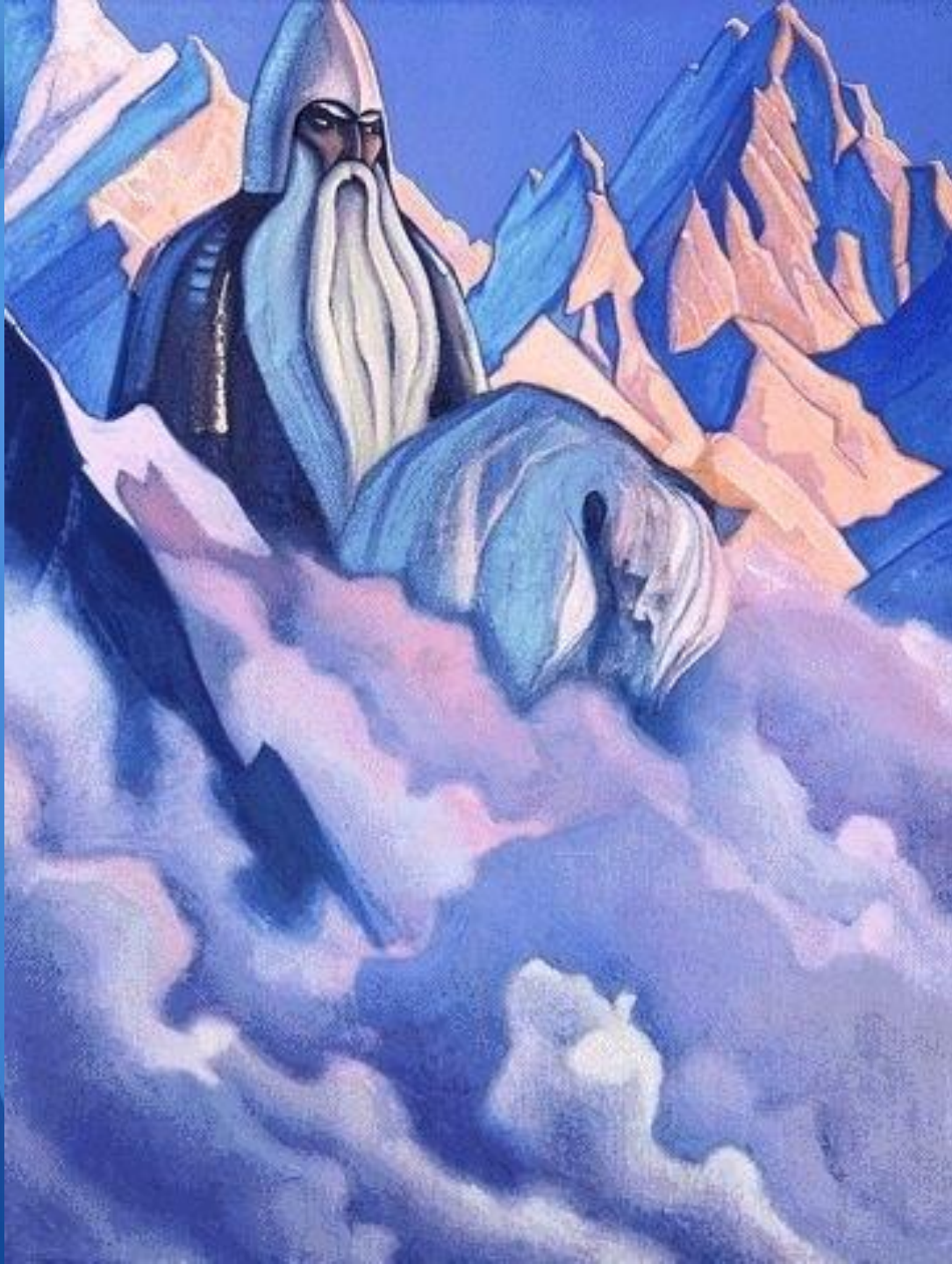
КОСМОС И ЧЕЛОВЕК. ЧАСТЬ I. МИР
ОДЕЛЬ МИРА. 1. Иггдрасиль, мировое древо. 2. Небесный свод. 3. Земная твердь. 4. Хель, подземный мир. 5. Мудрый орел на вершине Иггдрасиля. 6. Олени на ветвях Иггдрасиля, щиплющие его листву. 7. Волки Сколл и Хати, преследующие Солнце и Месяц. 8. Асгард, жилище богов. 9. Небесный корень Иггдрасиля. 10. Небесный родник Урд под небесным корнем Иггдрасиля. 11. Цверги, держащие небесный свод. 12. Мидгард, жилище людей. 13. Земной корень Иггдрасиля. 14. Радужный мост Биврест, соединяющий Асгард с Мидгардом. 15. Океан, омывающий Мидгард. 16. Змей Ермунганд, обитающий в океане и грызущий свой хвост. 17. Муспелльсхейм, страна огня. 18. Нифльхейм, страна холода и мрака. 19. Подземный корень Иггдрасиля. 20. Дракон Нидхегг, грызущий подземный корень Иггдрасиля. 21. Хвергельмир, родник под подземным корнем Иггдрасиля. 22. Двенадцать подземных рек (Эливагар), вытекающих из Хвергельмира и выходящих на поверхность Земли в Нифльхейме. 23. Злой Локи, привязанный кишками своего сына Нарри к трем камням. 24. Ядовитая змея, чей яд капает на лицо Локи, от чего он содрогается, вызывая землетрясение. 25. Волк Фенрир, сын Локи закованный цепью Глейпнир; в его разверстную пасть вставлен меч



Прародитель Брахма



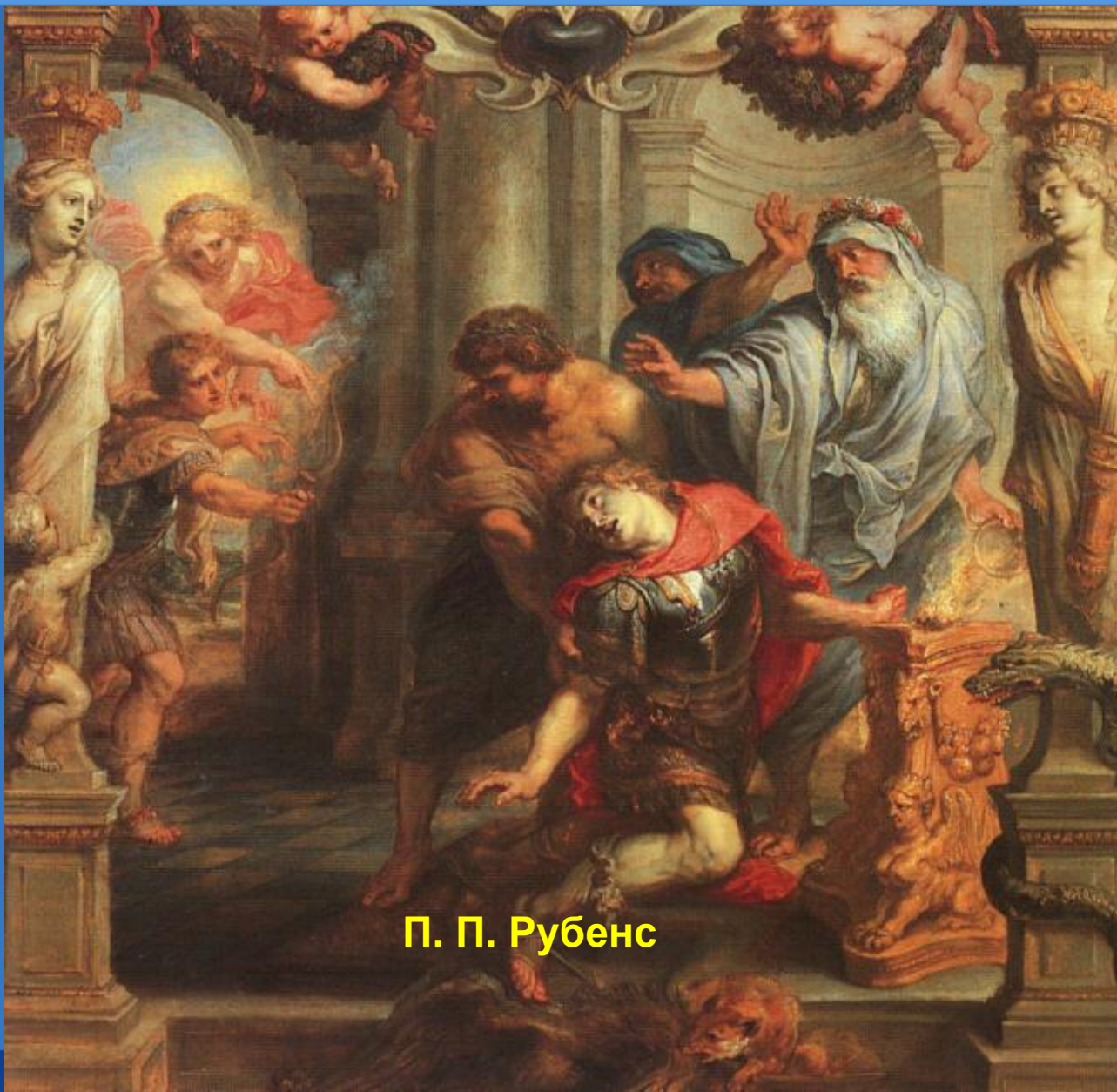
Манас



Вяйнямёйнен



Гибель Ахилла



П. П. Рубенс

Гибель Роланда



Братья Пандава



Илья Муромец



В. Васнецов



Плач Гильгамеша об Энкиду

ИСТОЧНИКИ

- <http://images.yandex.ru>
- <http://www.krugosvet.ru/enc/>