

**В каком году был построен
ДК и С в Апрелевке?**

В 1948 году при участии
пленных немцев, которые в
то время восстанавливали
Апрелевский завод
грампластинок,
разгромленный немецкой
авиацией в годы войны.

В 1812 году в усадьбе **Н.П. Николева** в Горках был открыт госпиталь. Усадьба была разорена и сожжена французами. Французы отступали, в том числе, через ***Мамыри***.

1812 г. Французы отступали по Боровскому тракту через село Большое Свинорье, где на кладбище возле Храма Спаса Нерукотворного Образа хоронили своих убитых воинов

1812 г. Конная гвардия Мюрата проходила через деревню Афинеево, Мюрат зашёл в Храм Усекновения Главы Иоанна Предтечи в деревне Афинеево, прошёл в алтарь, сделал запись на страницах Евангелия и спешно покинул Храм, не разрушив его.

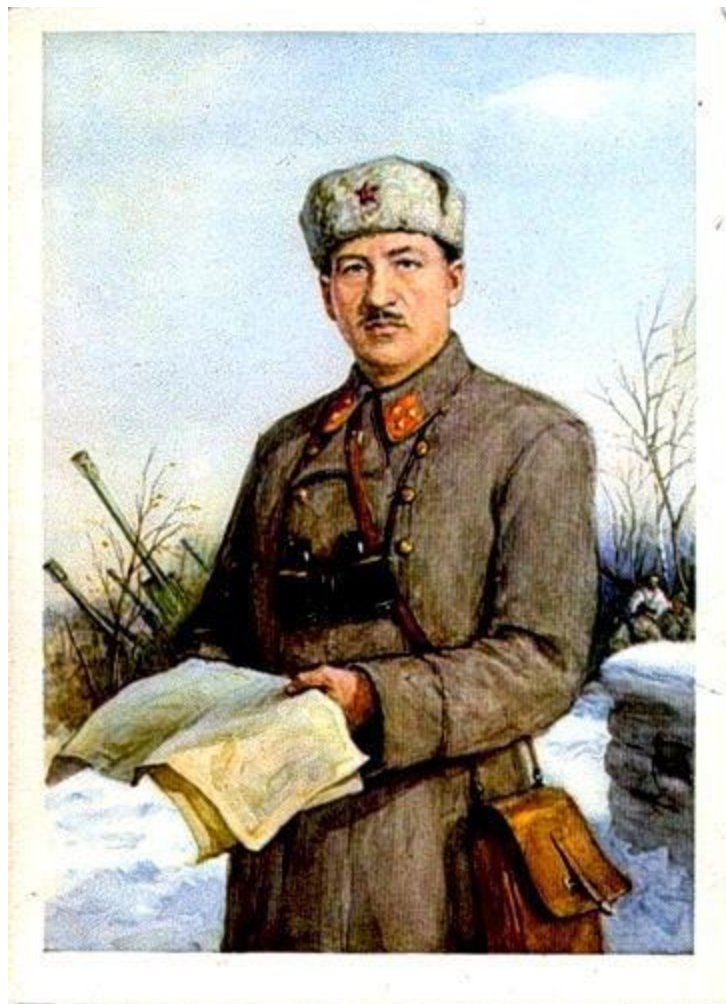
Кто это?



*Генерал-майор Александр Никитич
Сеславин.*

10 октября 1812 года (ст.ст.) в 4 км от села Фоминское командир армейского партизанского отряда капитан **Александр Никитич Сеславин** первым обнаружил отступление Наполеона из Москвы и движение Великой Армии Наполеона по Калужской дороге на Боровск, Малоярославец и Калугу. Узнав это известие, добытое лично Сеславиным, Главнокомандующий русской армией Светлейший князь М.И.Кутузов, перекрестившись на Образ Смоленской Иконы Богоматери, сказал великие слова: «С сей минуты Россия спасена!»

Кто это?



**В годы Великой Отечественной войны
Апрелевка была прифронтовой полосой.**

**На линии Бурцево-Юшково-Петровское
происходили едва ли не самые решающие
события Битвы под Москвой в декабре 1941
года. Здесь бойцы и командиры под
командованием Героя России Командарма
33-й Армии генерал-лейтенанта **Михаила
Григорьевича Ефремова** остановили так
называемый "Наро-Фоминский прорыв"
немцев, открывавший путь к Москве.**

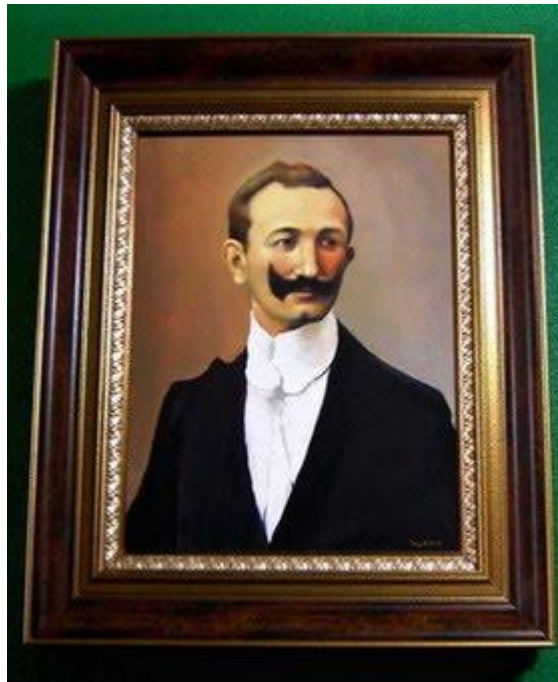
Что это?



АПРЕЛЕВСКИЙ МУЗЕЙ ЗАБЫТЫХ ЛЮДЕЙ И ВЕЩЕЙ



ΚΤΟ ΕΤΟ?



Основатель Апрелевской
фабрики
Г. Молль.
Портреты "Отцов-основателей"



Что это?



Граммофон

Что это?



Патефон