

# Город Новосибирск и Новосибирская область в Великой Отечественной войне 1941-1945 гг.

Выполнила ученица 11 класса Федораева Анастасия

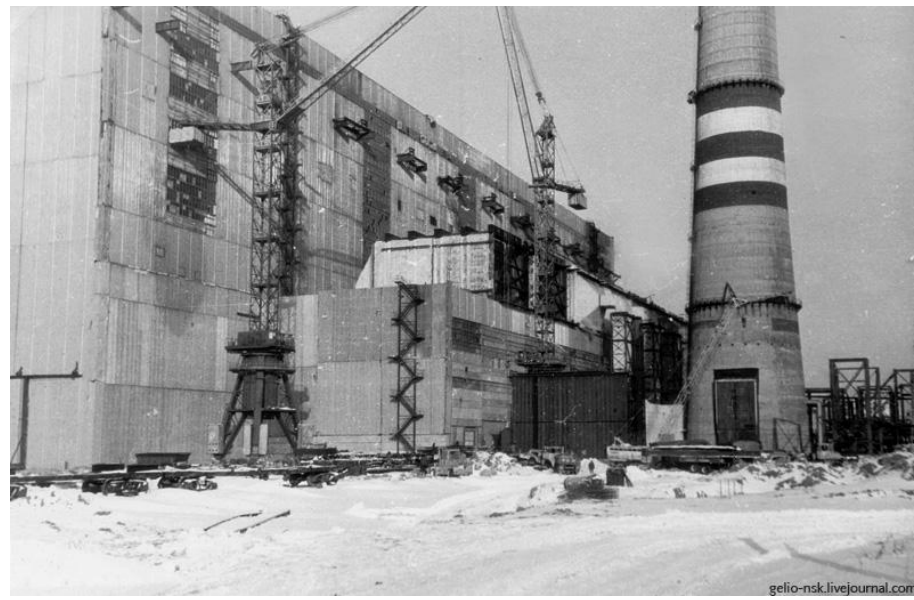
- Население Новосибирска в 1939 г. составляло 404 тыс. чел. Он являлся одним из промышленных центров Западной Сибири. В 1940 г. в Новосибирске действовали предприятия машиностроительной, деревообрабатывающей, легкой, пищевой промышленности. С началом войны промышленность перешла на выпуск военной продукции.



Новосибирск в годы войны. Площадь Ленина.

- Сибирь в 1941-1943 гг. приняла около 500 эвакуированных предприятий, в т.ч. 322 имевших большое оборонное и народно-хозяйственное значение. В наиболее индустриально развитую в Сибири Новосибирскую область прибыло более 150 предприятий, строительных, транспортных, научно-исследовательских организаций. Из них около 70 было размещено в Новосибирске
- В 1941 г. в Новосибирской области оборонную продукцию выпускали 382 из 478 предприятий.

- В Новосибирске велось большое капитальное строительство: расширены старые и построен ряд новых промышленных предприятий (заводы «Сибсельмаш», металлургический, «Тяжстанкогидропресс», авиазавод им. В.П. Чкалова и др.), сооружены мощная ТЭЦ и ряд менее крупных электростанций



- Новосибирск стал одним из arsenалов Советской Армии. Валовой объем промышленного производства за 1941-1945 гг. возрос в 5,3 раза, доля машиностроения и металлообработки увеличилась с 23,3% в 1940 -м до 80% в 1945 г., численность рабочих и служащих за этот период возросла с 80,9 тыс. до 148,6 тыс. чел.

- Новосибирские предприятия (в первую очередь комбинате № 179 – нынешний «Сибсельмаш») в годы войны дали фронту почти треть от всего арсенала боеприпасов – 125 млн. шт. снарядов, бомб и мин – столько, сколько дал весь производственный комплекс России за годы Первой мировой войны 1914-1918 гг. Завод им. Чкалова выпустил около половины изготовленных в нашей стране за военное время самолетов-истребителей - 15797, в т.ч. 15 496 боевых самолетов типа «Яковлев».





- Только за 2 года Великой Отечественной войны предприятия швейной, промышленной и инвалидной кооперации выработали такое количество шинелей, которого достаточно было для того, чтобы одеть бойцов и командиров 40 дивизий, летнего обмундирования на 260 дивизий, валяной обуви на 20 дивизий. Новосибирская шорно-седельная фабрика обеспечила артиллерийской упряжью 96 артиллерийских дивизионов.