



ГОСУДАРСТВО БОХАЙ

698 – 926 гг.

Столицы Бохая:

Верхняя — Луицюань

Восточная — Луиьюань

Средняя — Сяньдэ

Южная — Наньхай

Западная — Ялу

Морские пути:



Рис. 8. Государство Бохай (698—926 годы)

Общественное устройство Бохая

Ван (король)
и его семья

Бохайская знать:
гогуны, дуду, цыши, шоулины

Буцой — рядовые общинники

Нубэй — рабы

Органы государственной власти Бохая



ЛЕВОЕ МИНИСТЕРСТВО

- ▣ РАЗРАБОТКА ПРОЕКТОВ ПРИНИМАЕМЫХ ЗАКОНОВ
- ▣ ОБСУЖДЕНИЕ ТЕКУЩИХ ДЕЛ

ПРАВОЕ МИНИСТЕРСТВО

- ОСНОВА АППАРАТА УПРАВЛЕНИЯ И ПРИНУЖДЕНИЯ
- ЗАПИСЬ КОРОЛЕВСКИХ УКАЗОВ И РАСПОРЯЖЕНИЙ
- ПРИЁМ ЖАЛОБ НА ЧИНОВНИКОВ
- ЗАПИСЬ ИСТОРИЧЕСКИХ СОБЫТИЙ

Бронзовые рыбки –

знак принадлежности к
чиновничеству



- ▣ **1, 2, 3 ранг** – золотая рыбка, дощечка из слоновой кости, одежда фиолетового цвета.
- ▣ **4,5 ранг** – рыбка из серебра, дощечка из дерева, одежда малинового цвета.
- ▣ **Другие ранги** – рыбки и бронзы, дощечки из дерева, одежда разного цвета

Военная организация Бохая



Стрелы с такими наконечниками, снабженными специальными отверстиями для свиста, наводили ужас на врага.



Военная организация Бохая

О мужестве и ловкости бохайцев
в сражениях сложили
поговорку:
«Три бохайца равны
одному тигру».

ГОСУДАРСТВО БОХАЙ

ВЕЛИКИЕ ПОСОЛЬСТВА

Первостепенное значение имели отношения с Китаем и Японией. Обмен посольствами вёл к взаимопроникновению культур и налаживанию добрососедских отношений между государствами

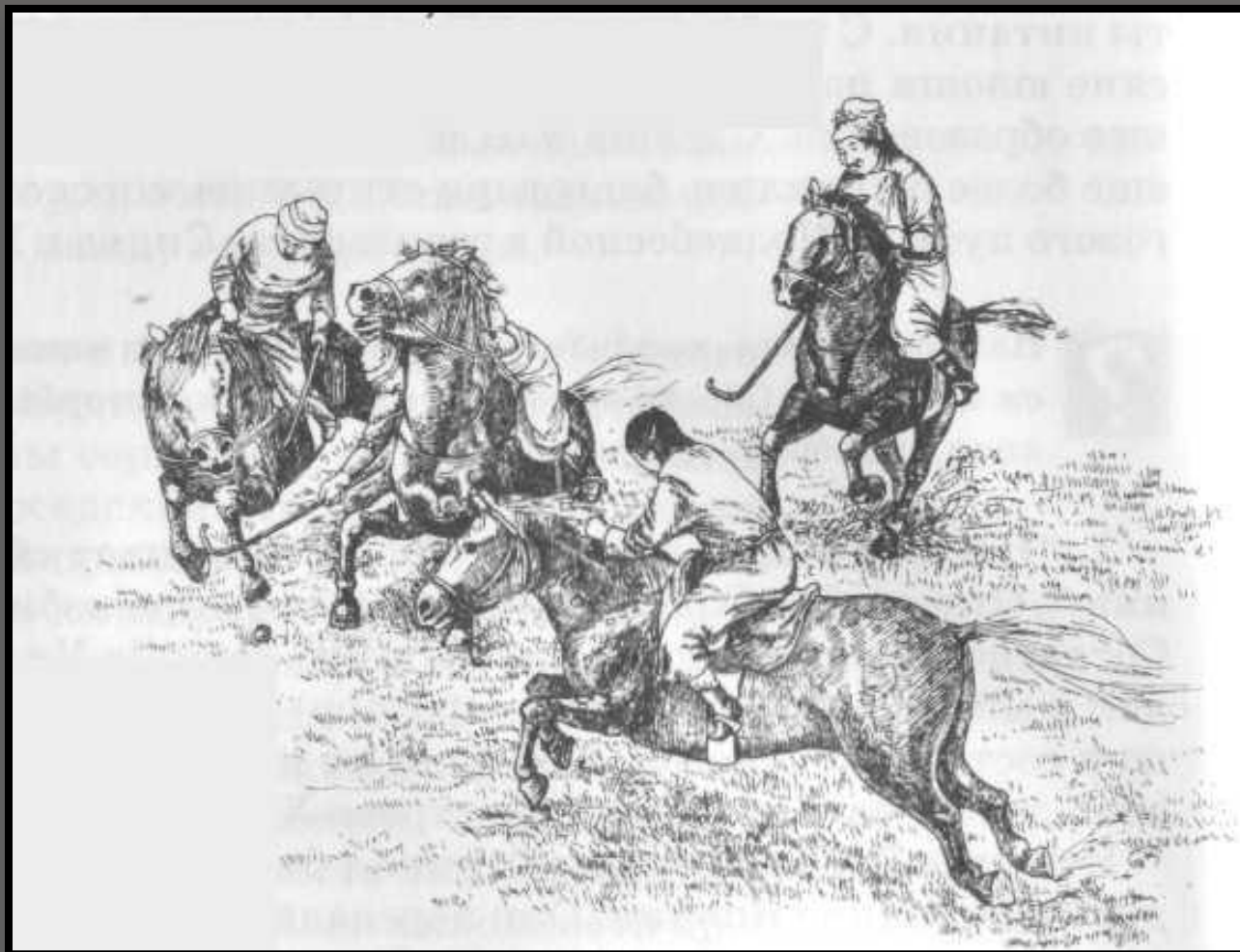
Бохайское судно



Чужеземцы при дворе Танского императора. По мотивам фрески 711 года.



Игра в конное поло. По мотивам фрески VIII века.



ГОСУДАРСТВО БОХАЙ

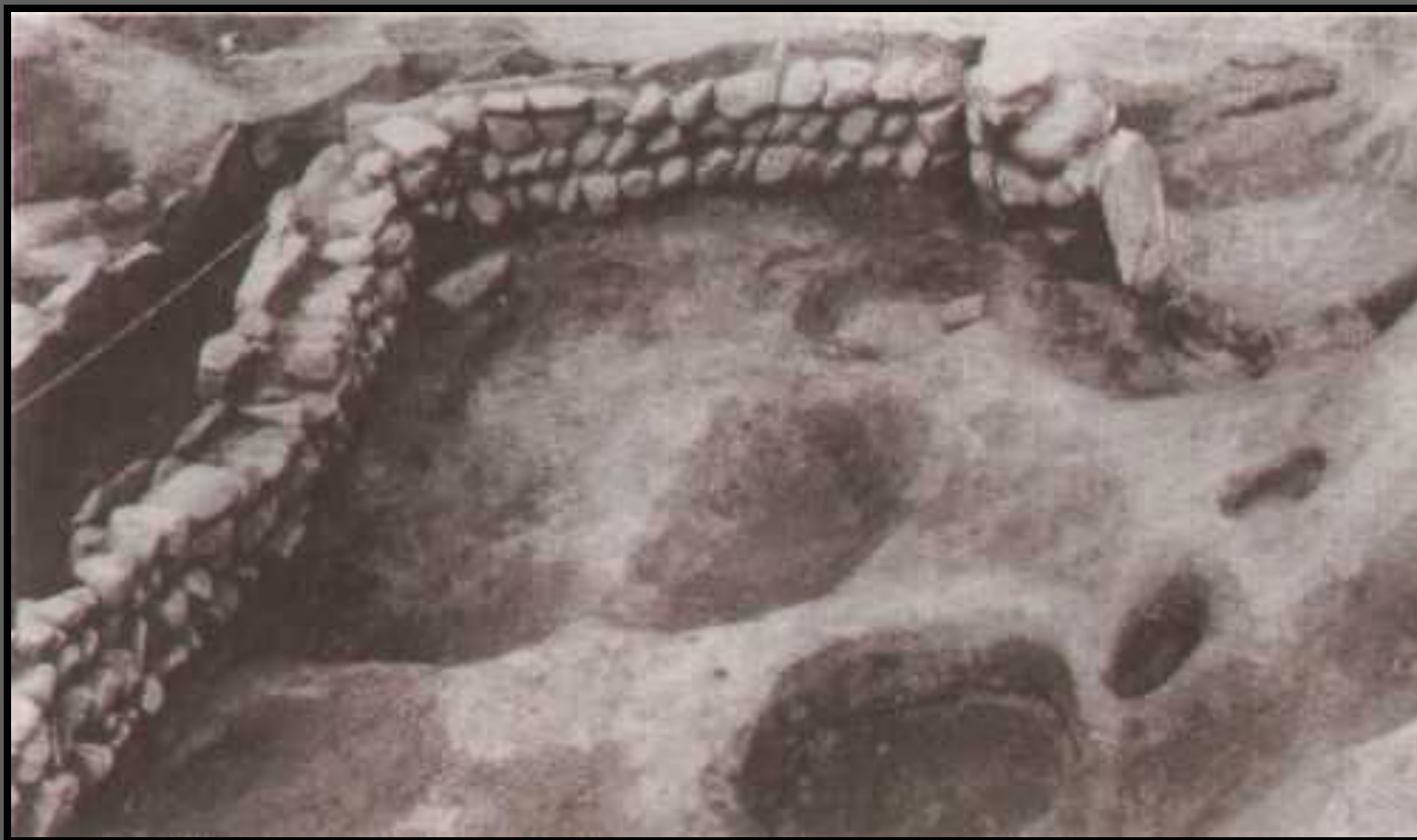
«ИСКУСНЫ В РЕМЕСЛЕ И СРАЖЕНИИ ...»

Изученные археологами городища, селища, храмы и захоронения позволили узнать, как жили и чем занимались бохайцы.

Новогордеевское городище. Приморский край.



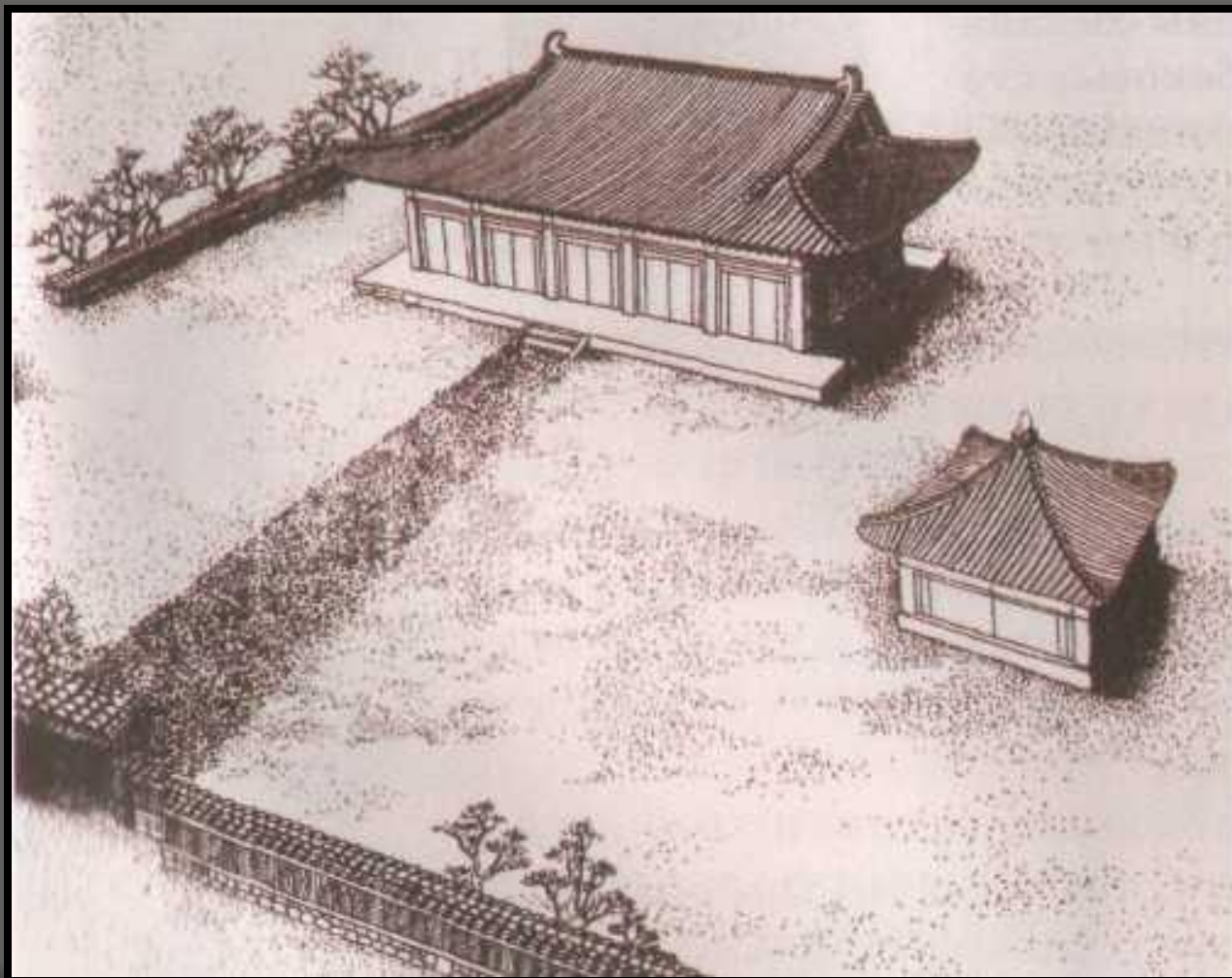
Остатки кана. Константиновское поселение.



Крепостная стена Краскинского городища



Краскинский храм. Реконструкция.



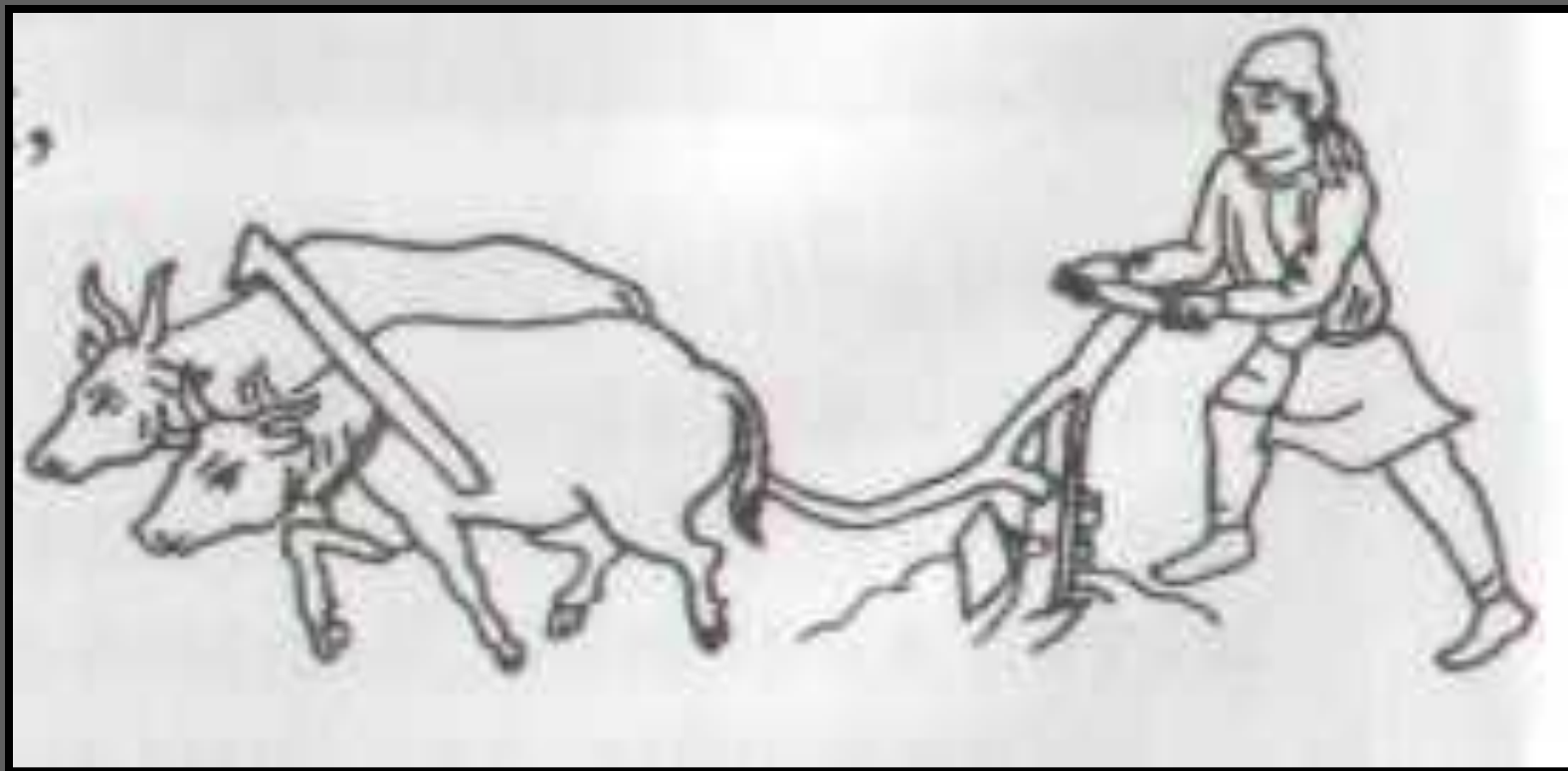
Расчистка каменного колодца на Краскинском городище



ХОЗЯЙСТВЕННАЯ ДЕЯТЕЛЬНОСТЬ

ОСНОВНОЕ ЗАНЯТИЕ-

земледелие



ЗЕМЛЕДЕЛИЕ

- **ВЫРАЩИВАЛИ:** сою, гречиху, ячмень, просо, чумизу, рис, абрикосы, вишни, сливы.
- **ОРУДИЯ ТРУДА:** плуг с чугунными сошниками и отвалами, серпы, косы-горбуши.

Кроме пашенного земледелия занимались бахчеводством и садоводством.

ХОЗЯЙСТВЕННАЯ ДЕЯТЕЛЬНОСТЬ

□ СКОТОВОДСТВО

РАЗВОДИЛИ: свиней, собак, крупный рогатый скот, лошадей

□ ОХОТА

□ РЫБОЛОВСТВО

□ РЕМЕСЛО

Изделия бохайских ремесленников



Взрослый и детский браслеты.

Изделия бохайских ремесленников



Пряжки и декоративный гвоздь с
золочёной шляпкой

Изделия бохайских ремесленников



Пряжки

Изделия бохайских ремесленников



Ступицы тележных колёс и чека для их крепления на оси

Изделия бохайских ремесленников



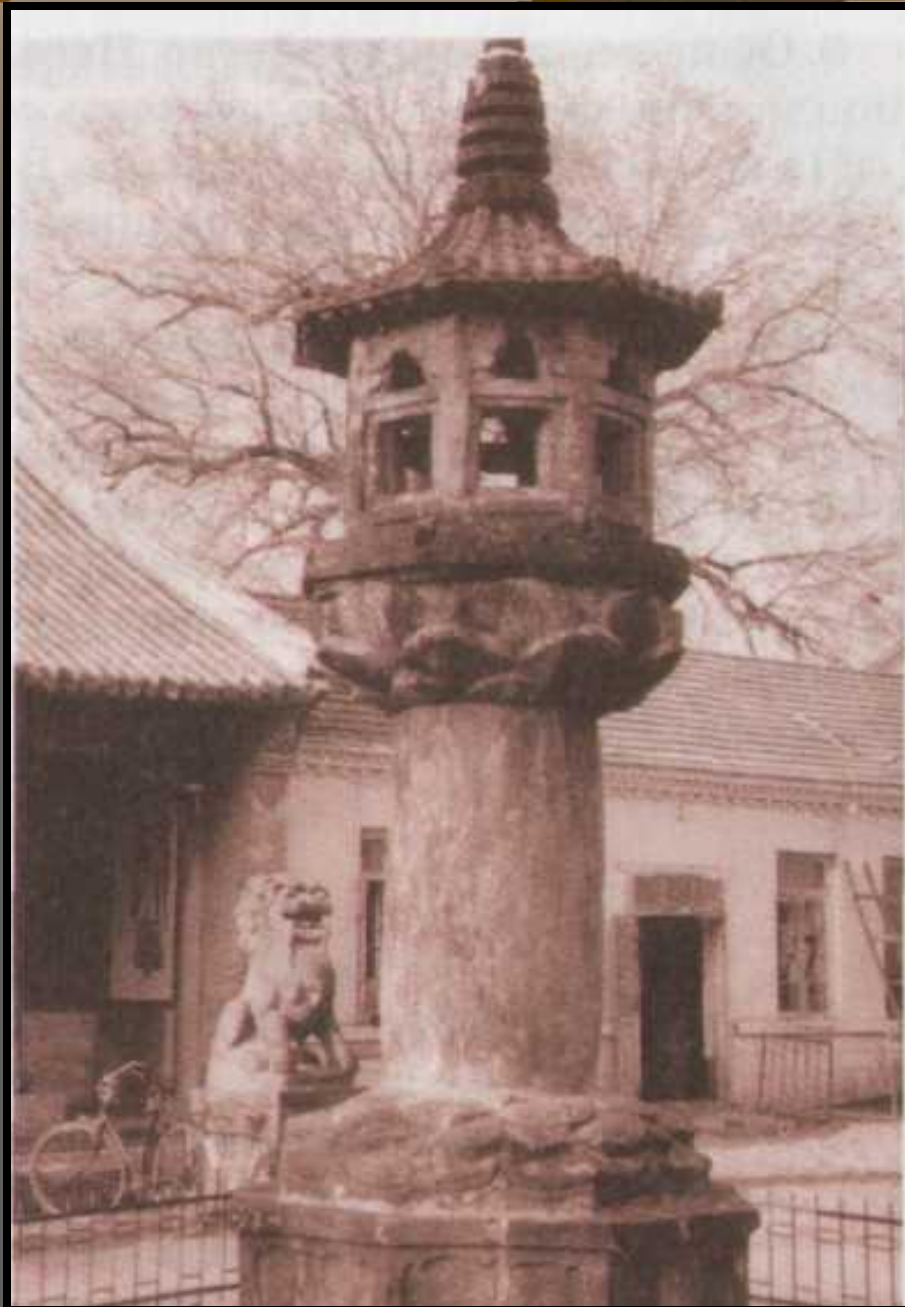
Голова лошадки из обожжённой глины

Изделия бохайских ремесленников



Литейная форма

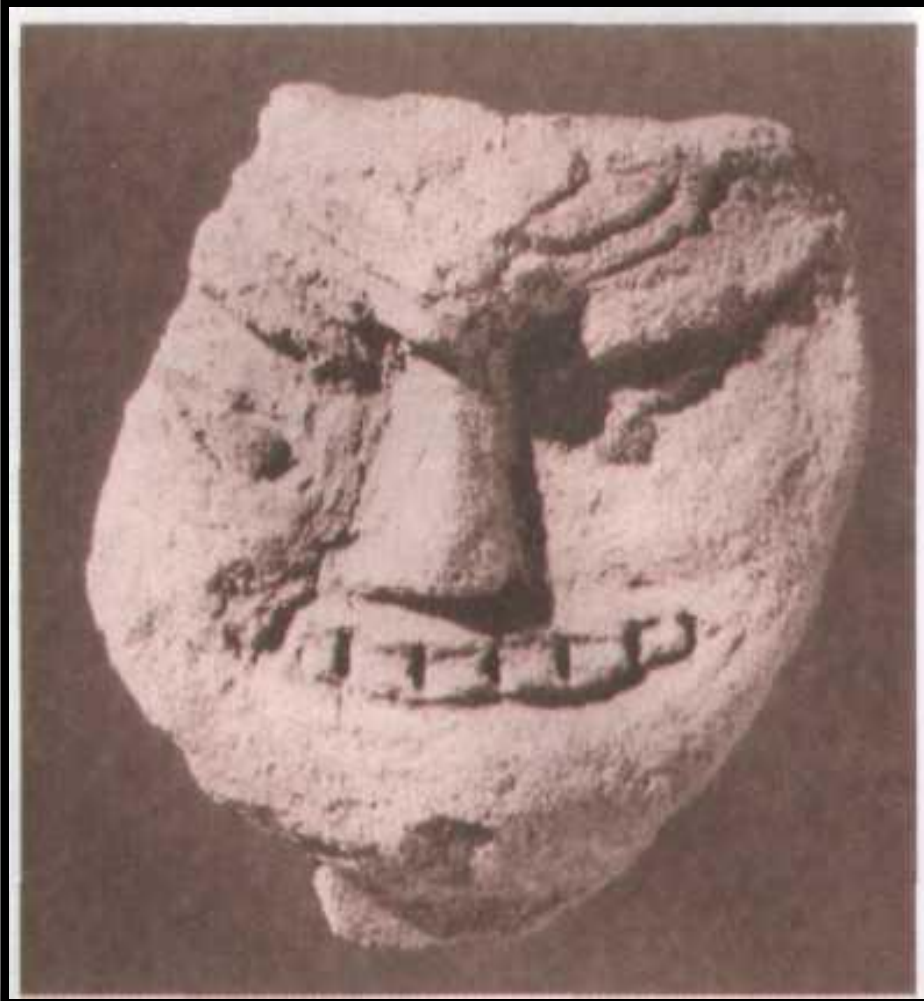
**Садово-
парковый
фонарь из
музейного
комплекса в
районе
бывшей
Восточной
столицы
Бохая**



РЕЛИГИОЗНЫЕ ПРЕДСТАВЛЕНИЯ

- **АНИМИЗМ** – одушевление всего окружающего мира.
- **ТОТЕМИЗМ** – вера в происхождение родоначальников и родов от тех или иных животных, птиц, рыб, иногда от предметов неживой природы.
- **БУДДИЗМ** – одна из мировых религий. В центре – учение о страдании, его причине, состоянии освобождения от страдания и пути к нему.

РЕЛИГИОЗНЫЕ ПРЕДСТАВЛЕНИЯ



Маска демона-
охранителя на
концевом
диске
черепицы

РЕЛИГИОЗНЫЕ ПРЕДСТАВЛЕНИЯ



Концевой диск
черепицы с
изображением
распустившегося
лотоса

РЕЛИГИОЗНЫЕ ПРЕДСТАВЛЕНИЯ



Концевой диск
черепицы с
изображением
птиц фениксов
и цветка лотоса

РЕЛИГИОЗНЫЕ ПРЕДСТАВЛЕНИЯ



Статуэтка Будды
из песчаника,
найденная при
раскопках
Краскинского
городища

РЕЛИГИОЗНЫЕ ПРЕДСТАВЛЕНИЯ



Бронзовая
статуэтка Будды
из Краскинского
городища

ГОСУДАРСТВО БОХАЙ

ЗАКАТ И ГИБЕЛЬ БОХАЯ

На рубеже IX-X веков могущество Бохая пошатнулось. Великое мохэское государство стало клониться к закату. Этим не замедлили воспользоваться соседние племена.

698 – 926 гг.