

# Готическая архитектура

Выполнила  
Студентка  
1 курса  
Группы М-11  
Сивак Екатерина

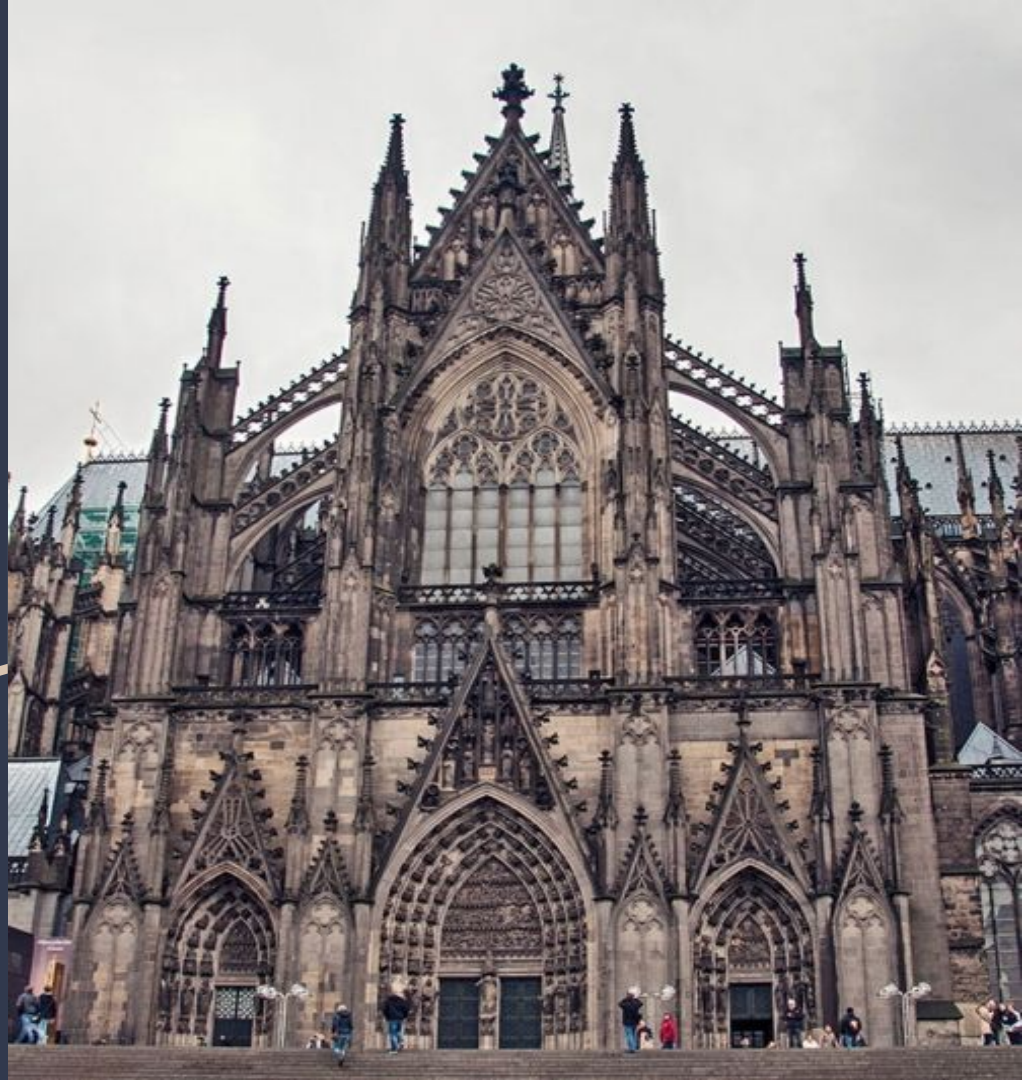
Готический стиль в архитектуре стал завершающим этапом в развитии средневекового искусства перед началом эпохи Возрождения.

*Джорджо Вазари ( Giorgio Vasari ).  
1511-1574 гг. Итальянский  
художник, архитектор,  
основоположник искусствознания.*



Готическая архитектура  
— период развития  
западно- и центрально-  
европейской  
архитектуры,  
соответствующий  
зрелому и позднему  
Средневековью (с конца  
XII по начало XVI века).

*Римско-католический  
готический Кёльнский собор  
Пресвятой Богородицы и  
Святого Петра (Kölner Dom).  
1248-1437 гг.; 1842-1880 гг.*



Основой  
сводчатой  
конструкции  
являются ребра  
– нервюры.

*Нервюры в готическом своде.*



Стены готических зданий украшали фигурами апостолов, святых, пророков, ангелов, иногда создавали сюжеты из библейской истории.

*Скульптуры в соборе святых  
Мауритиуса и Катарины в Магдебурге  
- первом готическом строении в  
Германии. (1209 - 1520 гг.)*



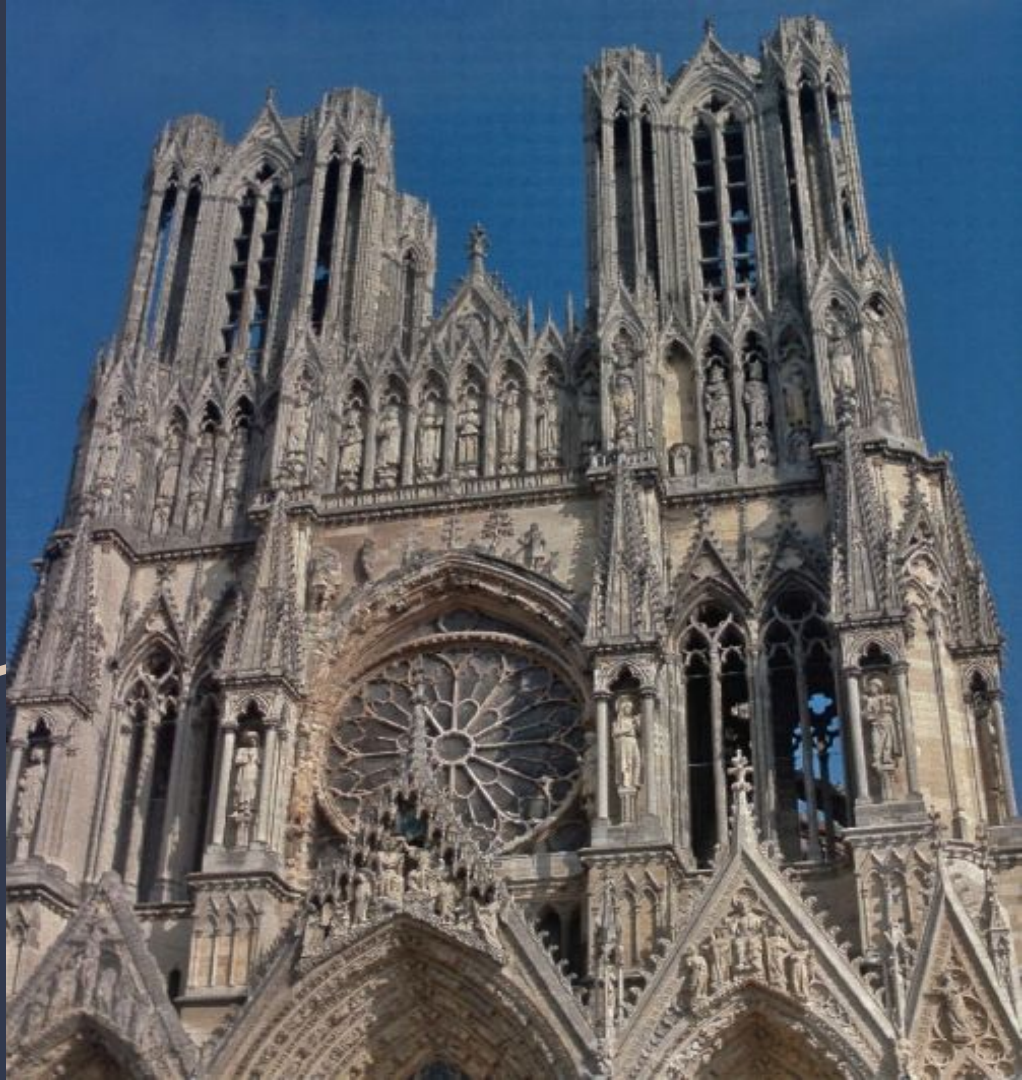
Ранняя готика  
приходится на  
начало 12 века и  
первую четверть  
13 века.

*Аббатство Сен Дени под  
Парижем. Франция.  
1137-1150 гг.*



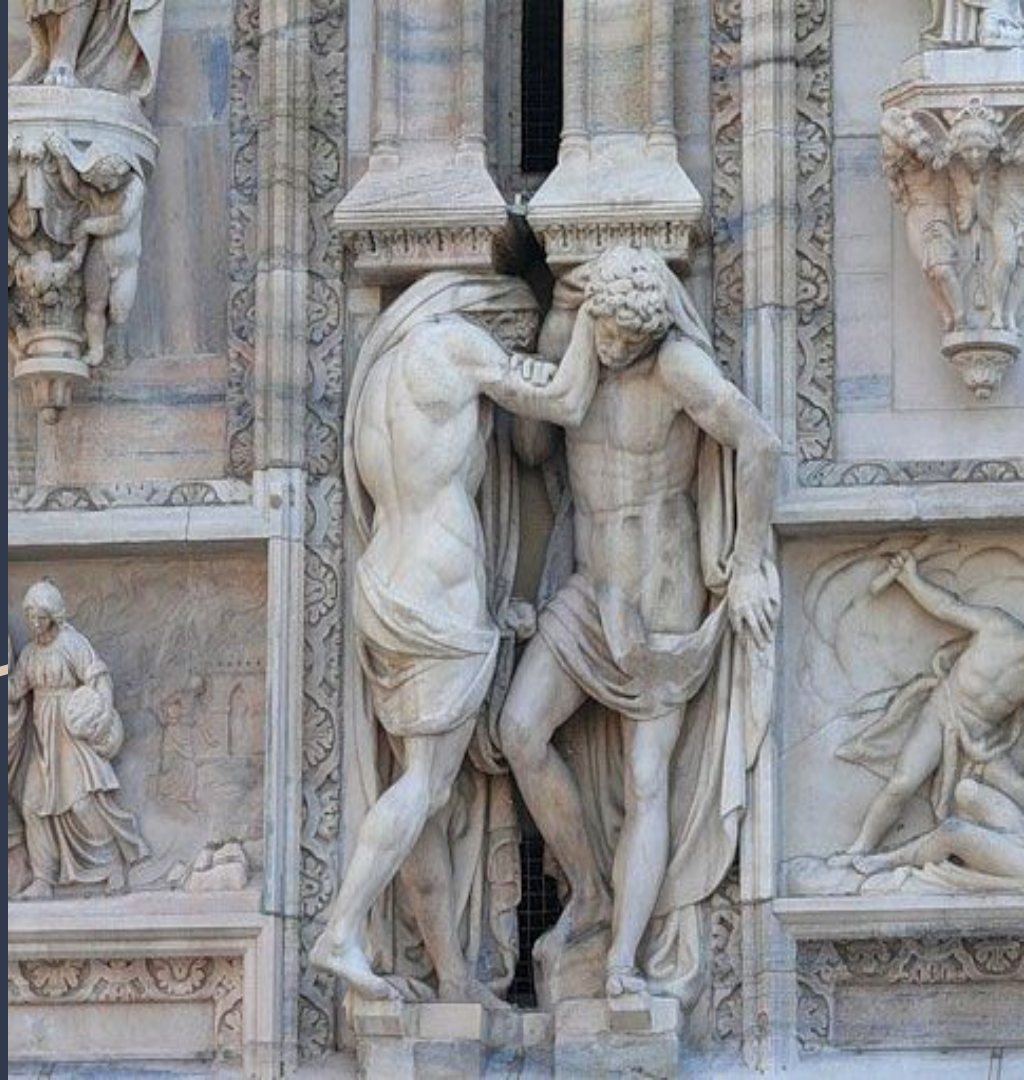
Сооружения  
зрелой готики  
возводились с 20-х  
годов 13 века  
и до его конца.

*Собор в Реймсе ( Notre-Dame de  
Reims) в французской провинции  
Шампань (Champagne)*



Позднегоготическое искусство 15 века выделяют в особый период так называемой «пламенеющей» готики.

*Скульптура на фасаде Миланского собора.*





В архитектуре  
одного здания  
переплетаются  
черты разных  
этапов развития  
ГОТИКИ.

*Собор Святого Креста и  
Святой Евлалии (исп. La  
Catedral de la Santa Cruz y Santa  
Eulalia)*



Некоторые церковные  
объекты украшены  
останками людей и  
выглядит это весьма  
мрачно.

*Костница в Седлеце  
(чеш. Kostnice v Sedlci)  
или  
Костёл Всех Святых  
(чеш. Kostel Všeoh svatých)*







Скульптура на фасаде Собора Парижской  
Богоматери (фр. Notre-Dame de Paris)



Спасибо за внимание

A dark blue, solid-colored shape that starts from the bottom left corner and extends diagonally upwards to the right, covering the bottom half of the slide.