

«Красные» - большевики.

Состав – офиеры, казачество, буржуазия, дворянство, духовенство, интеллигенция, крестьянство.

Левый фронт, который потерпел крупную буржуазно-дворянскую и помещичью армию и оказал помощь охранному буржуазно-помещичьему режиму в России как "лиевой и выжженной" страны, в которой "государственно-буржуазно-помещичья".



Состав – рабочий класс, беднейшее крестьянство.



Черты: 1) отсутствие единого лидера 2) огромное влияние высшего офицерства 3) поддержка иностранных держав



Черты: 1) ориентированы на лидера, Ленин. 2) движение, в котором была чёткая структура управления.



Движение имело ярко выраженный политический характер.

Гражданская война и

иностранная интервенция.

«Белые».

«Черно-белые беспощадны к своему Родине. Вот вам коммунистический путь, из него никак не выйдет» - ГЕОРГИЙ ДРОЗДОВСКИЙ

Началось после Октябрьской революции и ликвидации Учредительного собрания в октябре 1917 — январе 1918 года и завершилось после прихода к власти 18 ноября 1918 года адмирала Колчака и признания Верховного правителя России главными центрами Белого движения на Севере, Северо-Западе и Юге России.

Тогда проучительная интервенция в РФ СР и западных, японскими, 14 государствами. Организаторами были Франция, США, Великобритания, Япония, Польша, Румыния и др. Повержены были отнюдь не только часть российской территории (Рязань, Липецк, Тульск), но и захвачены отряды интервенционистов в оккупированные советскими войсками территории (Англия, США, Франция и др.).



А. М. Колчак



А. В. Колтsov



Цель: восстановление в России демократического, парламентского политического устройства, частной собственности и рыночных отношений

1918

Январь	1	2	3	4	5	6	7	8	9	10	11	12	13	14	15	16	17	18	19	20	21	22	23	24	25	26	27	28	29	30	31
Февраль	1	2	3	4	5	6	7	8	9	10	11	12	13	14	15	16	17	18	19	20	21	22	23	24	25	26	27	28	29	30	31
Март	1	2	3	4	5	6	7	8	9	10	11	12	13	14	15	16	17	18	19	20	21	22	23	24	25	26	27	28	29	30	31
Апрель	1	2	3	4	5	6	7	8	9	10	11	12	13	14	15	16	17	18	19	20	21	22	23	24	25	26	27	28	29	30	31
Май	1	2	3	4	5	6	7	8	9	10	11	12	13	14	15	16	17	18	19	20	21	22	23	24	25	26	27	28	29	30	31
Июнь	1	2	3	4	5	6	7	8	9	10	11	12	13	14	15	16	17	18	19	20	21	22	23	24	25	26	27	28	29	30	31
Июль	1	2	3	4	5	6	7	8	9	10	11	12	13	14	15	16	17	18	19	20	21	22	23	24	25	26	27	28	29	30	31
Август	1	2	3	4	5	6	7	8	9	10	11	12	13	14	15	16	17	18	19	20	21	22	23	24	25	26	27	28	29	30	31
Сентябрь	1	2	3	4	5	6	7	8	9	10	11	12	13	14	15	16	17	18	19	20	21	22	23	24	25	26	27	28	29	30	31
Октябрь	1	2	3	4	5	6	7	8	9	10	11	12	13	14	15	16	17	18	19	20	21	22	23	24	25	26	27	28	29	30	31
Ноябрь	1	2	3	4	5	6	7	8	9	10	11	12	13	14	15	16	17	18	19	20	21	22	23	24	25	26	27	28	29	30	31
Декабрь	1	2	3	4	5	6	7	8	9	10	11	12	13	14	15	16	17	18	19	20	21	22	23	24	25	26	27	28	29	30	31

II этап (май 1918 – декабрь 1918)

Главный фронт – восточный (Урал, Пелюксас, Сибирь).



Участие Антанты – финансирование белого движения.

Красная армия в стадии становления.



М. М. Муромцев

Причины Гражданской войны

Политика «Военного коммунизма», лишившая имущества и власти прежде господствующие классы.

Ожесточенное сопротивление помещиков и буржуазии

Политика «Военного коммунизма» в аграрном секторе (продразверстка, продотряды, комбеды)

Ожесточенное сопротивление кулаков и середняков в деревне.

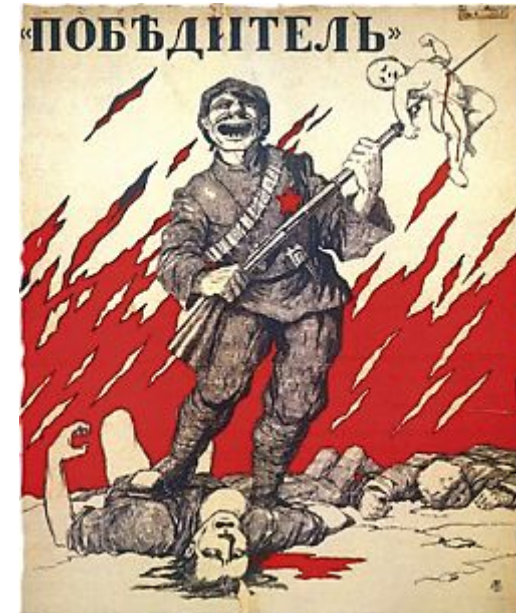
Разгон Учредительного собрания, насильственное уничтожение оппозиции.

Острое недовольство демократически настроенной части общества

Разорительный для России Брестский мир

Острое недовольство всего населения России

Стремление большевиков любыми
средствами, прежде всего
насильственными, удержаться у власти,
установить диктатуру партии и строить
новое общество, исходя из своих
теоретических установок, сделало
гражданскую войну неизбежной

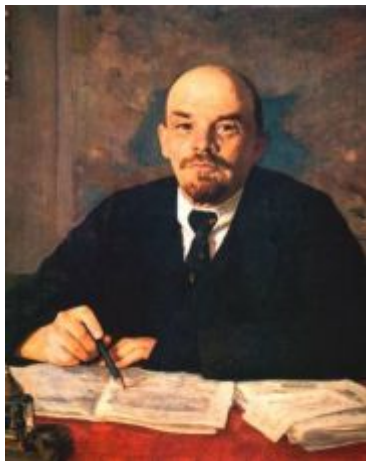


«Красные» - большевики.

Состав – рабочий класс, беднейшее крестьянство.



Черты: 1) ориентированы на лидера, Ленин. 2) движение, в котором была чёткая структура управления.



Движение имело ярко выраженный политический характер.

Цели: установление диктатуры пролетариата, создание социально однородного общества путем уничтожения частной собственности и господствующих классов.



Мелитополь. Делегаты 1-го уездного съезда рабочих и крестьянок. 1920 год



Лозунги: «Пролетариаты всех стран –объединяйтесь!», «Война дворцам!», «Земля – крестьянам!» «Фабрики – рабочим!».

«Белые».

«Через гибель большевизма к спасению России. Вот наш единственный путь, и с него мы не свернем»
- ГЕНЕРАЛ ДРОЗДОВСКИЙ

Началось после Октябрьской революции и ликвидации Учредительного собрания в октябре 1917 — январе 1918 года и завершилось после прихода к власти 18 ноября 1918 года адмирала Колчака и признания Верховного правителя России главными центрами Белого движения на Севере, Северо-Западе и Юге России.



А. М. Каледин



А.В. Колчак



Цель: восстановление в России демократического, парламентского политического устройства, частной собственности и рыночных отношений

Состав – офицеры, казачество, буржуазия, дворянство, духовенство, интеллигенция, крестьянство.



Черты: 1) отсутствие единого лидера 2) огромное влияние высшего офицерства 3) поддержка иностранных держав

Партийный состав

разнороден: черносотенно-монархические, либеральные, социалистические партии.



Белое движение имело общую символику: трёхцветный бело-сине-красный флаг, герб, официальный гимн «Коль славен наш Господь в Сионе»

I этап (октябрь 1917-май 1918)

1917

Небольшой по масштабам войн

Дон, Забайкалье

казачьи районы и национальные окраины

	Октябрь	Ноябрь	Декабрь
пн	3 10 17 24 31	7 14 21 28	5 12 19 26
вт	4 11 18 25	1 8 15 22 29	6 13 20 27
ср	5 12 19 26	2 9 16 23 30	7 14 21 28
чт	6 13 20 27	3 10 17 24	1 8 15 22 29
пт	7 14 21 28	4 11 18 25	2 9 16 23 30
сб	1 8 15 22 29	5 12 19 26	3 10 17 24 31
вс	2 9 16 23 30	6 13 20 27	4 11 18 25

	Январь	Февраль	Март
пн	3 10 17 24 31	7 14 21 28	7 14 21 28
вт	4 11 18 25	1 8 15 22	1 8 15 22 29
ср	5 12 19 26	2 9 16 23	2 9 16 23 30
чт	6 13 20 27	3 10 17 24	3 10 17 24 31
пт	7 14 21 28	4 11 18 25	4 11 18 25
сб	1 8 15 22 29	5 12 19 26	5 12 19 26
вс	2 9 16 23 30	6 13 20 27	6 13 20 27

	Апрель	Май
пн	4 11 18 25	2 9 16 23 30
вт	5 12 19 26	3 10 17 24 31
ср	6 13 20 27	4 11 18 25
чт	7 14 21 28	5 12 19 26
пт	1 8 15 22 29	6 13 20 27
сб	2 9 16 23 30	7 14 21 28
вс	3 10 17 24	1 8 15 22 29



Участие Антанты незначительное

Красная армия только создавалась

Белое движение только складывалось и не было консолидировано.

1918

II этап (май 1918 – декабрь 1918)

1918

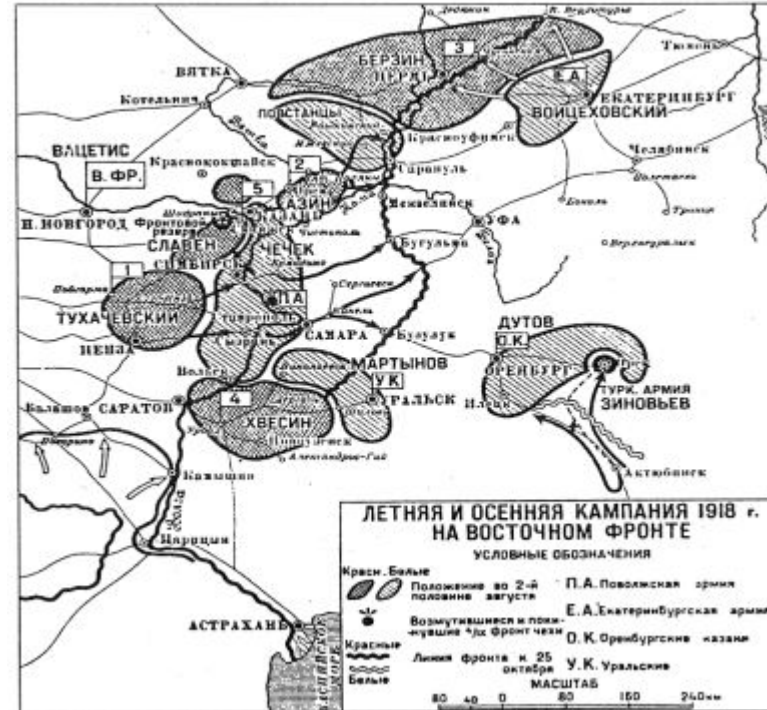
Главный фронт – восточный (Урал, Поволжье, Сибирь).

	Май					Июнь					
пн	2	9	16	23	30	6	13	20	27		
вт		3	10	17	24	31	7	14	21	28	
ср		4	11	18	25		1	8	15	22	29
чт		5	12	19	26		2	9	16	23	30
пт		6	13	20	27		3	10	17	24	
сб		7	14	21	28		4	11	18	25	
вс	1	8	15	22	29		5	12	19	26	

	Июль					Август					Сентябрь					
пн	4	11	18	25		1	8	15	22	29		5	12	19	26	
вт	5	12	19	26		2	9	16	23	30		6	13	20	27	
ср	6	13	20	27		3	10	17	24	31		7	14	21	28	
чт	7	14	21	28		4	11	18	25		1	8	15	22	29	
пт	1	8	15	22	29		5	12	19	26		2	9	16	23	30
сб	2	9	16	23	30		6	13	20	27		3	10	17	24	
вс	3	10	17	24	31		7	14	21	28		4	11	18	25	

	Октябрь					Ноябрь					Декабрь					
пн	3	10	17	24	31		7	14	21	28		5	12	19	26	
вт	4	11	18	25			1	8	15	22	29		6	13	20	27
ср	5	12	19	26			2	9	16	23	30		7	14	21	28
чт	6	13	20	27			3	10	17	24		1	8	15	22	29
пт	7	14	21	28			4	11	18	25		2	9	16	23	30
сб	1	8	15	22	29		5	12	19	26		3	10	17	24	31
вс	2	9	16	23	30		6	13	20	27		4	11	18	25	

Схема 2



М.В. Фрунзе

Участие Антанты – финансирование белого движения.

Красная армия в стадии становления.

1919 г

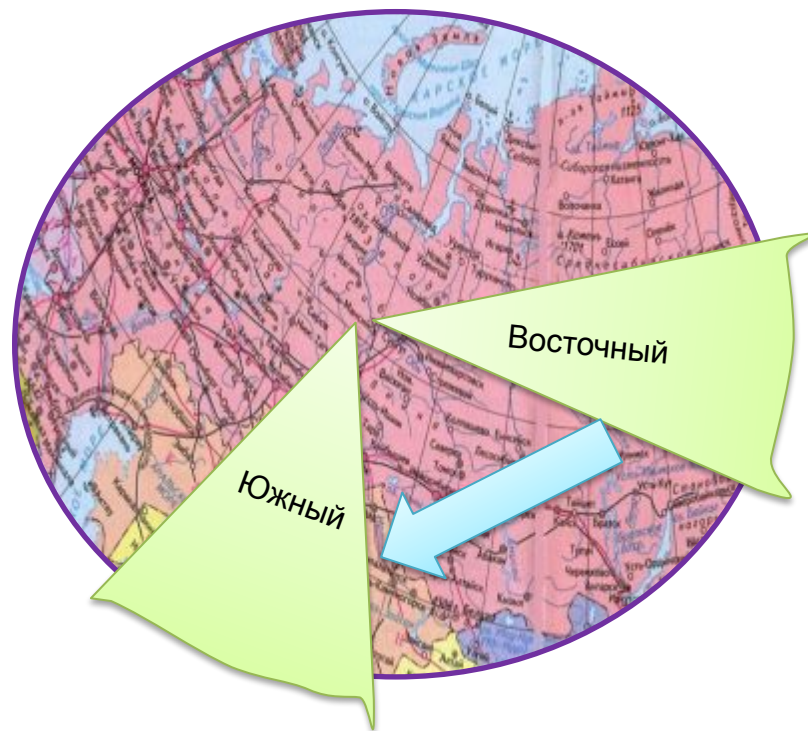
III этап (конец 1918 – весна 1919)

Главный фронт – Южный фронт

Политическое управление белым движением в руках военных (Колчак на Урале, Деникин, Краснов - Дон).

	Январь	Февраль	Март
пн	3 10 17 24 31	7 14 21 28	7 14 21 28
вт	4 11 18 25	1 8 15 22	1 8 15 22 29
ср	5 12 19 26	2 9 16 23	2 9 16 23 30
чт	6 13 20 27	3 10 17 24	3 10 17 24 31
пт	7 14 21 28	4 11 18 25	4 11 18 25
сб	1 8 15 22 29	5 12 19 26	5 12 19 26
вс	2 9 16 23 30	6 13 20 27	6 13 20 27

	Апрель	Май
пн	4 11 18 25	2 9 16 23 30
вт	5 12 19 26	3 10 17 24 31
ср	6 13 20 27	4 11 18 25
чт	7 14 21 28	5 12 19 26
пт	1 8 15 22 29	6 13 20 27
сб	2 9 16 23 30	7 14 21 28
вс	3 10 17 24	1 8 15 22 29



Страны Антанты принимают попытку вмешаться в дела России.

IV этап (март 1919 – март 1920)

1919

	Март						
пн	7	14	21	28			
вт	1	8	15	22	29		
ср	2	9	16	23	30		
чт	3	10	17	24	31		
пт	4	11	18	25			
сб	5	12	19	26			
вс	6	13	20	27			

	Апрель							Май							Июнь						
пн	4	11	18	25				2	9	16	23	30	6	13	20	27					
вт	5	12	19	26				3	10	17	24	31	7	14	21	28					
ср	6	13	20	27				4	11	18	25		1	8	15	22	29				
чт	7	14	21	28				5	12	19	26		2	9	16	23	30				
пт	1	8	15	22	29			6	13	20	27		3	10	17	24					
сб	2	9	16	23	30			7	14	21	28		4	11	18	25					
вс	3	10	17	24				1	8	15	22	29		5	12	19	26				

	Июль							Август							Сентябрь						
пн	4	11	18	25				1	8	15	22	29	5	12	19	26					
вт	5	12	19	26				2	9	16	23	30	6	13	20	27					
ср	6	13	20	27				3	10	17	24	31	7	14	21	28					
чт	7	14	21	28				4	11	18	25		1	8	15	22	29				
пт	1	8	15	22	29			5	12	19	26		2	9	16	23	30				
сб	2	9	16	23	30			6	13	20	27		3	10	17	24					
вс	3	10	17	24	31			7	14	21	28		4	11	18	25					

	Октябрь							Ноябрь							Декабрь						
пн	3	10	17	24	31			7	14	21	28	5	12	19	26						
вт	4	11	18	25				1	8	15	22	29	6	13	20	27					
ср	5	12	19	26				2	9	16	23	30	7	14	21	28					
чт	6	13	20	27				3	10	17	24		1	8	15	22	29				
пт	7	14	21	28				4	11	18	25		2	9	16	23	30				
сб	1	8	15	22	29			5	12	19	26		3	10	17	24	31				
вс	2	9	16	23	30			6	13	20	27		4	11	18	25					

**основной фронт – восточный - Колчак;
затем южный – Деникин.**

**Иностранная интервенция свергнута за
исключением Дальнего востока.**



1920

	Январь							Февраль							Март						
пн	3	10	17	24	31			7	14	21	28	1	8	15	22	29					
вт	4	11	18	25				1	8	15	22		2	9	16	23	30				
ср	5	12	19	26				2	9	16	23		3	10	17	24					
чт	6	13	20	27				3	10	17	24		4	11	18	25					
пт	7	14	21	28				4	11	18	25		5	12	19	26					
сб	1	8	15	22	29			5	12	19	26		6	13	20	27					
вс	2	9	16	23	30			6	13	20	27										

**Происходит поворот крестьянства в
поддержку большевиков.**

1920

	пн	вт	ср	чт	пт	сб	вс
Март	7	14	21	28			
	1	8	15	22	29		
	2	9	16	23	30		
	3	10	17	24	31		
	4	11	18	25			
	5	12	19	26			
	6	13	20	27			
Апрель	4	11	18	25			
	5	12	19	26			
	6	13	20	27			
	7	14	21	28			
	1	8	15	22	29		
	2	9	16	23	30		
	3	10	17	24			
Май	2	9	16	23	30		
	3	10	17	24	31		
	4	11	18	25			
	5	12	19	26			
	6	13	20	27			
	7	14	21	28			
	1	8	15	22	29		
Июнь	5	12	19	26			
	6	13	20	27			
	1	8	15	22	29		
	2	9	16	23	30		
	3	10	17	24			
	4	11	18	25			
	5	12	19	26			
Июль	4	11	18	25			
	5	12	19	26			
	6	13	20	27			
	7	14	21	28			
	1	8	15	22	29		
	2	9	16	23	30		
	3	10	17	24	31		
Август	1	8	15	22	29		
	2	9	16	23	30		
	3	10	17	24	31		
	4	11	18	25			
	5	12	19	26			
	6	13	20	27			
	7	14	21	28			
Сентябрь	5	12	19	26			
	6	13	20	27			
	7	14	21	28			
	1	8	15	22	29		
	2	9	16	23	30		
	3	10	17	24			
	4	11	18	25			
Октябрь	3	10	17	24	31		
	4	11	18	25			
	5	12	19	26			
	6	13	20	27			
	7	14	21	28			
	1	8	15	22	29		
	2	9	16	23	30		
Ноябрь	7	14	21	28			
	1	8	15	22	29		
	2	9	16	23	30		
	3	10	17	24			
	4	11	18	25			
	5	12	19	26			
	6	13	20	27			
Декабрь	5	12	19	26			
	6	13	20	27			
	7	14	21	28			
	1	8	15	22	29		
	2	9	16	23	30		
	3	10	17	24	31		
	4	11	18	25			
Январь	3	10	17	24	31		
	4	11	18	25			
	5	12	19	26			
	6	13	20	27			
	7	14	21	28			
	1	8	15	22	29		
	2	9	16	23	30		
Февраль	7	14	21	28			
	1	8	15	22	29		
	2	9	16	23	30		
	3	10	17	24			
	4	11	18	25			
	5	12	19	26			
	6	13	20	27			
Март	7	14	21	28			
	1	8	15	22	29		
	2	9	16	23	30		
	3	10	17	24	31		
	4	11	18	25			
	5	12	19	26			
	6	13	20	27			

У этап (март 1920 – март 1921)

поражение основных сил белого движения – разгром Врангеля.



Советско – Польская война (1919-1920 гг)

Подавление крестьянских мятежей и восстаний.

Установление советской власти в Закавказье.

1921

	пн	вт	ср	чт	пт	сб	вс
Март	7	14	21	28			
	1	8	15	22	29		
	2	9	16	23	30		
	3	10	17	24	31		
	4	11	18	25			
	5	12	19	26			
	6	13	20	27			
Апрель	4	11	18	25			
	5	12	19	26			
	6	13	20	27			
	7	14	21	28			
	1	8	15	22	29		
	2	9	16	23	30		
Май	2	9	16	23	30		
	3	10	17	24	31		
	4	11	18	25			
	5	12	19	26			
	6	13	20	27			
Июнь	5	12	19	26			
	6	13	20	27			
	1	8	15	22	29		
	2	9	16	23	30		
	3	10	17	24			
	4	11	18	25			
Июль	4	11	18	25			
	5	12	19	26			
	6	13	20	27			
	7	14	21	28			
	1	8	15	22	29		
	2	9	16	23	30		
Август	1	8	15	22	29		
	2	9	16	23	30		
	3	10	17	24	31		
	4	11	18	25			
	5	12	19	26			
	6	13	20	27			
Сентябрь	5	12	19	26			
	6	13	20	27			
	7	14	21	28			
	1	8	15	22	29		
	2	9	16	23	30		
	3	10	17	24	31		
	4	11	18	25			
Октябрь	3	10	17	24	31		
	4	11	18	25			
	5	12	19	26			
	6	13	20	27			
	7	14	21	28			
	1	8	15	22	29		
	2	9	16	23	30		
Ноябрь	7	14	21	28			
	1	8	15	22	29		
	2	9	16	23	30		
	3	10	17	24			
	4	11	18	25			
	5	12	19	26			
	6	13	20	27			
Декабрь	5	12	19	26			
	6	13	20	27			
	7	14	21	28			
	1	8	15	22	29		
	2	9	16	23	30		
	3	10	17	24	31		
	4	11	18	25			
Январь	3	10	17	24	31		
	4	11	18	25			
	5	12	19	26			
	6	13	20	27			
	7	14	21	28			
	1	8	15	22	29		
	2	9	16	23	30		
Февраль	7	14	21	28			
	1	8	15	22	29		
	2	9	16	23	30		
	3	10	17	24			
	4	11	18	25			
	5	12	19	26			
	6	13	20	27			
Март	7	14	21	28			
	1	8	15	22	29		
	2	9	16	23	30		
	3	10	17	24	31		
	4	11	18	25			
	5	12	19	26			
	6	13	20	27			

I этап (октябрь 1917-май 1918)

октябрь 1917-май 1918

0,5 года

II этап (май 1918 – декабрь 1918)

май 1918 – декабрь 1918

0,5 года

III этап (конец 1918 – весна 1919)

декабрь 1918 – март 1919

0,5 года

IV этап (март 1919 – март 1920)

март 1919 – март 1920

1 год

V этап (март 1920 – март 1921)

март 1920 – март 1921

1 год

Октябрь 1917 +0,5 года +0,5года +0,5года +1год +1год

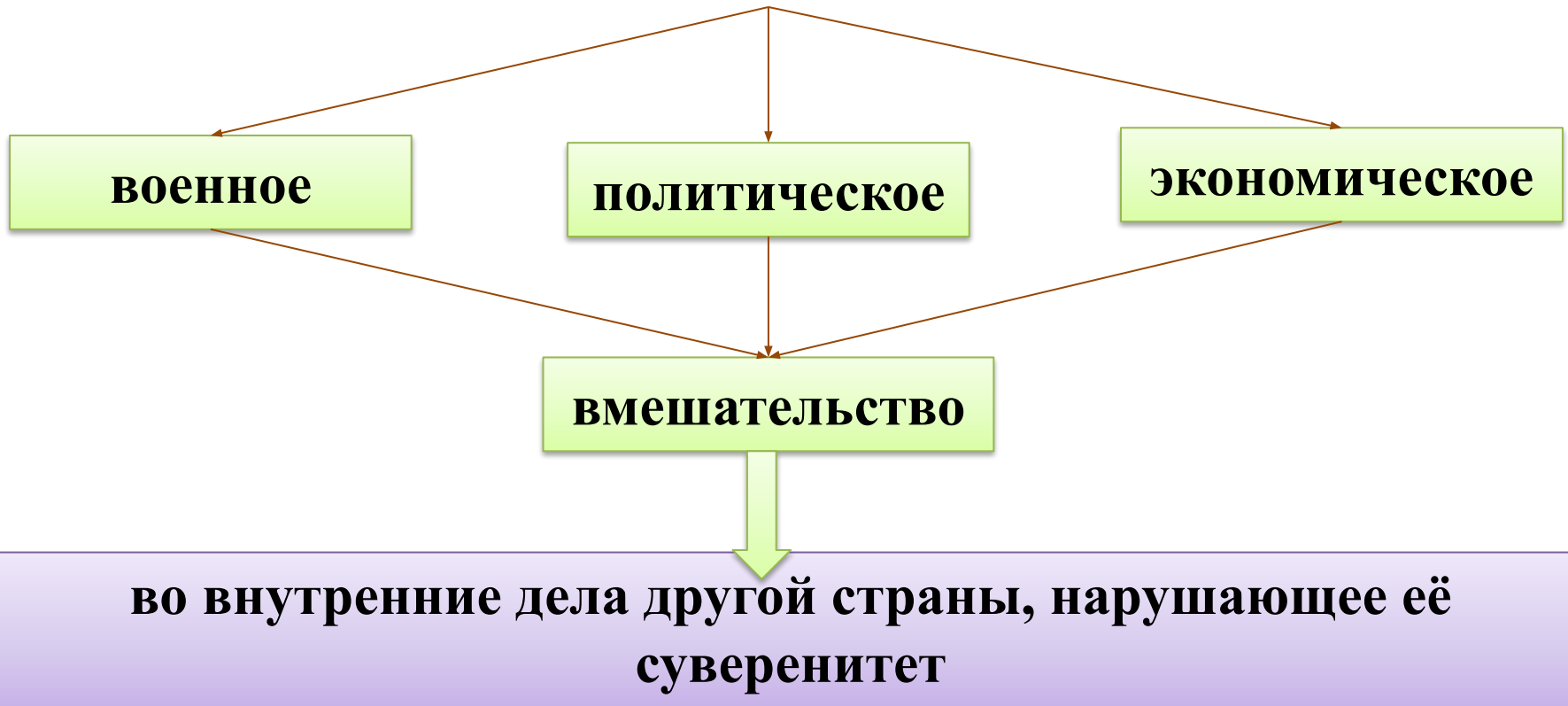
октябрь 1917-май 1918

май 1918 – декабрь 1918

декабрь 1918 – март 1919

Иностранная интервенция (1918-1920гг)

Интервенция



Причины интервенции:

Стремление восстановить прежнюю политическую систему, утвердить в России рыночную экономику.

Отказ России от возврата внешних долгов .

Возврат национализированной собственности иностранных предпринимателей.

Утвердить свое влияние в различных регионах России с целью использовать её как рынок сбыта и источник сырья

Уничтожить влияние России в стратегически важных для России регионах мира (Балканы, АТР, Кавказ, Средняя Азия).



Войска интервентов в Архангельске.



Казнь рабочих немецкими оккупантами в Екатеринославе.



Причины поражения белого движения

Лидеры не сумели предложить народу привлекательной и понятной программы.

Национальная программа («единая и неделимая Россия») не была поддержана народами, входившими в состав России.

В белом движении отсутствовало единство и взаимодействие. Оно было разрозненным.

Белое движение не имело вождя, авторитет которого признавался бы обществом.

Народное сознание воспринимало их как борцов за возвращение царских порядков.

В ходе Гражданской войны борьба шла за пути дальнейшего развития страны.

Первый — сохранение советской власти и распространение ее на всю территорию бывшей Российской империи, подавление всех сил, не согласных с политикой большевистского руководства.

Этот путь означал создание социалистического государства, государства диктатуры пролетариата.



Второй путь — это попытка сохранения в России буржуазно-демократической республики и продолжение той политики, которая декларировалась Временным правительством и Советами весной—летом 1917 г.: дальнейшее развитие демократии, свободного предпринимательства

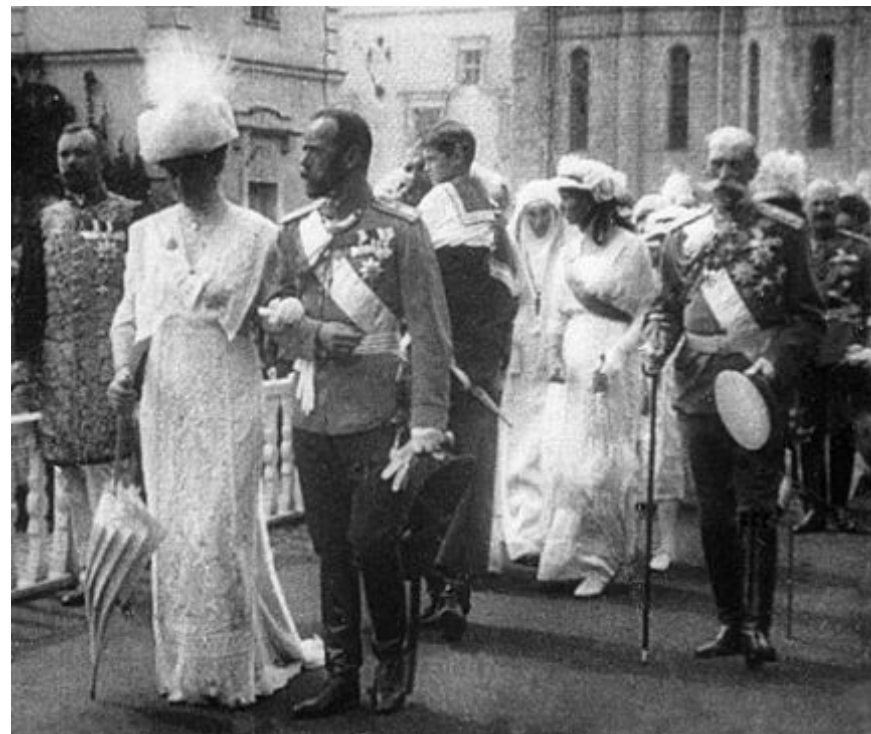
За этот путь в основном выступали партии “революционной демократии”, участники Временного правительства и Советов — меньшевики, эсеры (с осени — правые эсеры), левое крыло кадетов.



Заседание Петроградского совета в Таврическом дворце. Март 1917 г.



Третий путь отвечал интересам крупной буржуазии, дворянства, верховного руководства царской армии и означал попытку сохранения ограниченной монархии и России как “единой и неделимой” страны, верной “союзническим обязательствам”.



Итоги Гражданской войны

Гражданская война привела к огромным материальным и людским потерям. Общая сумма ущерба составила 50 млрд. золотых рублей, а человеческие жертвы оцениваются сегодня в 13-16 млн. чел.



Потери Красной Армии в боях составили 939.755 человек примерно столько же составили боевые потери ее противников. Остальные погибли от голода и эпидемий, связанных с войной

Эмигрировало из России около 2 млн.чел. Если же учесть снижение прироста населения в годы войны, т.е. посчитать неродившихся россиян, то сумму потери можно оценить примерно в 25 млн.чел.



В результате победы в гражданской войне большевикам удалось сохранить государственность, суверенитет и территориальную целостность России

Победа большевиков в гражданской войне привела к свертыванию демократии, господству однопартийной системы, когда от имени народа правила партия, от имени партии ЦК, Политбюро и фактически Генсек или его окружение.

- 1. Япония - претендовала на Приморский край и территорию восточной Сибири до Байкала.**
- 2. США – стремилась не допустить Японию на данную территорию.**
- 3. Англия – средняя Азия, расширить влияние на востоке.**
- 4. Турция – Закавказье, противник Англии.**
- 5. Франция – северное Причерноморье. Контроль над черноморскими проливами – Босфором и Дарданеллами.**
- 6. Германия – Кольский полуостров, и побережья Белого моря.**
- 7. США и Англия – не допустить Германию в северные порты России и установить контроль над портами Северных морей.**
- 8. Специфика Антанты – личные цели, т.е. свержение большевиков.**

Всего среди участников интервенции в РСФСР и Закавказье, насчитывают 14 государств. Среди интервентов были Франция, США, Великобритания, Япония, Польша, Румыния и др. Интервенты либо стремились захватить часть российской территории (Румыния, Япония, Турция), либо получить от поддерживаемых ими белогвардейцев значительные экономические привилегии (Англия, США, Франция и др.).



Англия США
Канада
Франция

США

Польша

Япония

Франция
Англия
Греция

Франция
Канада
США

Англия

Англия

Япония,
США,
Англия