

# Греческий алфавит

Α α <small>ALPHA</small>	Β β <small>BETA</small>	Γ γ <small>GAMMA</small>	Δ δ <small>DELTA</small>
Ε ε <small>EPSILON</small>	Ζ ζ <small>ZETA</small>	Η η <small>ETA</small>	Θ θ <small>THETA</small>
Ι ι <small>IOTA</small>	Κ κ <small>KAPPA</small>	Λ λ <small>LAMBDA</small>	Μ μ <small>MU</small>
Ν ν <small>NU</small>	Ξ ξ <small>XI</small>	Ο ο <small>OMICRON</small>	Π π <small>PI</small>
Ρ ρ <small>RHO</small>	Σ σ <small>SIGMA</small>	Τ τ <small>TAU</small>	Υ υ <small>UPSILON</small>
Φ φ <small>PHI</small>	Χ χ <small>CHI</small>	Ψ ψ <small>PSI</small>	Ω ω <small>OMEGA</small>



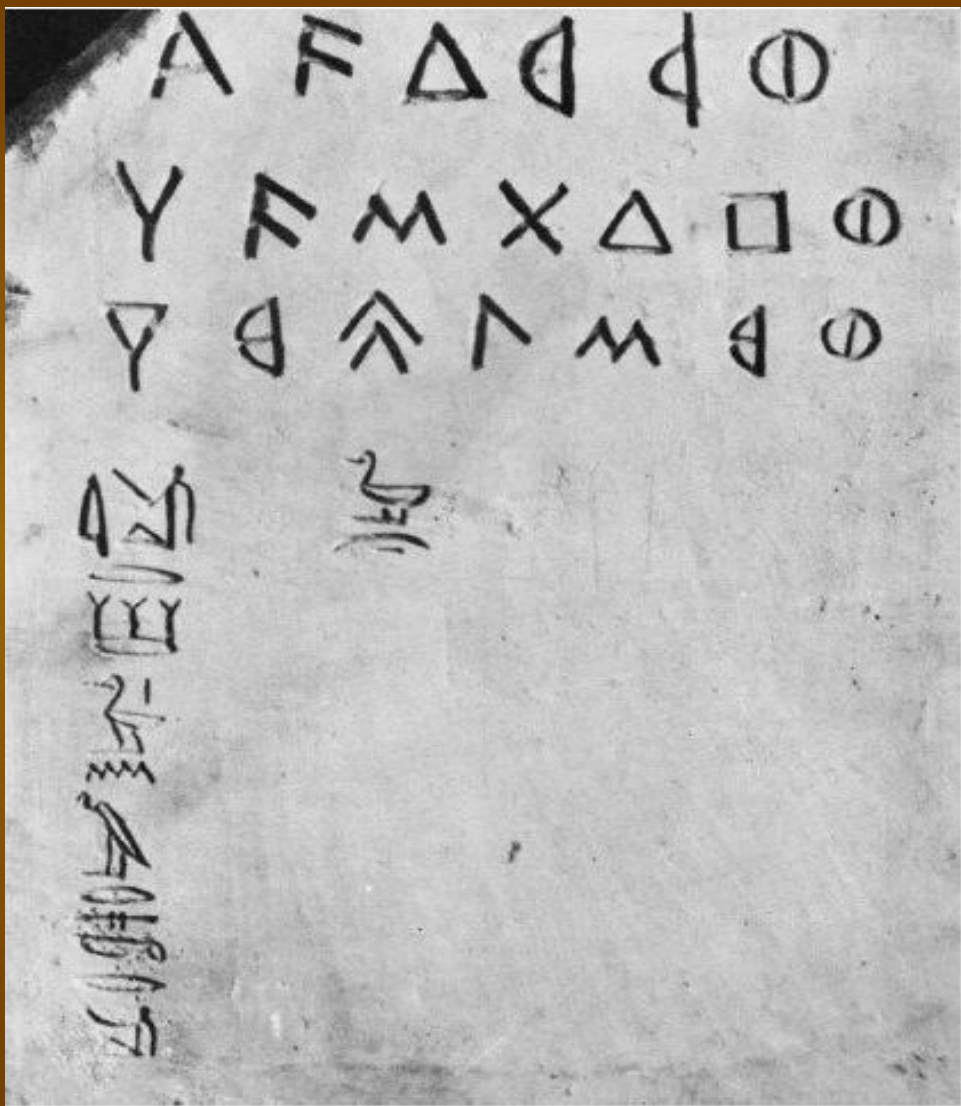
- **Греческое письмо, видимо, начало формироваться около IX в. до н. э. Древнейшие греческие надписи относятся к VIII – VII вв. до н. э. Они открыты на островах Санторин (Фера), Мелос и других (в южной части Эгейского моря), где находились финикийские поселения.**



- Сначала, греки, как и финикийцы, тоже писали справа налево. Затем греки перешли к способу письма, получившему название "бустрофедон" (от греческого "бус" – "бык" и "строфе" – "поворачиваю"). При этом способе строки (подобно быку на пашне) шли попеременно, то справа налево, то слева направо.



CAPITAL LETTERS ONLY



- С IV в. до н. э. греки перешли к письму слева направо. В связи с изменением направления письма финикийские буквы греками как бы переворачиваются.

- **Классический вариант греческого алфавита включал 24 буквы – 17 согласных и 7 гласных.**

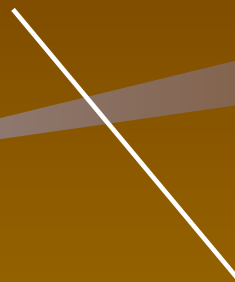
Буквы		Название	
Заглавные	Строчные	По-английски	По-русски
Α	α	alpha	альфа
Β	β	beta	бета
Γ	γ	gamma	гамма
Δ	δ	delta	дельта
Ε	ε	epsilon	эпсилон
Ζ	ζ	zeta	дзета
Η	η	eta	эта
Θ	θ	theta	тета
Ι	ι	iota	йота
Κ	κ	kappa	каппа
Λ	λ	lambda	ламбада
Μ	μ	mu	мю
Ν	ν	nu	ню
Ξ	ξ	xi	кси
Ο	ο	omicron	омикрон
Π	π	pi	пи
Ρ	ρ	rho	ро
Σ	σ	sigma	сигма
Τ	τ	tau	тау
Υ	υ	upsilon	ипсилон
Φ Φ	φ φ	phi	фи
Χ	χ	chi	хи
Ψ	ψ	psi	пси
Ω	ω	omega	омега

**В дальнейшем греческое письмо распадается на несколько разновидностей.**



### ***восточно-греческое письмо***

*(На основе восточно-греческого письма возникли в середине I тысячелетия до н. э. карийская, лидийская, ликийская и другие системы письма небольших народностей Балканского полуострова и Малой Азии. )*



### ***западно-греческое письмо***

*(На основе западно-греческого письма возникли этрусский, коптский, а также латинский алфавит, из которого затем развились все алфавиты западноевропейских народов. )*



# The Greek Alphabet

Α	Β	Γ	Δ
Alpha	Beta	Gamma	Delta
Ε	Ζ	Η	Θ
Epsilon	Zeta	Eta	Theta
Ι	Κ	Λ	Μ
Iota	Kappa	Lambda	Mu
Ν	Ξ	Ο	Π
Nu	Xi	Omicron	Pi
Ρ	Σ	Τ	Υ
Rho	Sigma	Tau	Upsilon
Φ	Χ	Ψ	Ω
Phi	Chi	Psi	Omega

Греческий алфавит в  
современном мире

