

ГРЕКИ И КРИТЯНЕ.

Автор : Михайлова Марина
Александровна, учитель истории
ГБОУ СОШ №489,г. Санкт-
Петербург.



Более 3,5 тысяч лет назад, в Европе, на юге Балканского полуострова, жили греческие племена.

Значительную часть Греции покрывают крутые горы, которые делят Грецию на изолированные области. Больших и полноводных рек в Греции нет. Со всех сторон, кроме северной, ее омывают моря. На морях много островов, самый крупный из них - Крит. В Греции существовали независимые города Микены, Тириинф, Пилос, Афины.

1. Опишите географическое положение Древней Греции.

2. Найдите на карте города, крупнейшие острова, моря, омывающие Грецию

1. Миф о Тесее и Минотавре.



1. Афины; Крит ; Минотавр.
2. Царь Эгей; Тесей.
3. Царь Минос; Лабиринт.
4. Ариадна; Дедал.
5. Эгейское море.



1. Составьте рассказ о Тесее и Минотавре, используя опорные слова.
2. Что вам известно о Дедале и Икаре?
3. Какие еще древнегреческие мифы вам известны?

2. На Древнем Крите.



Сто лет назад археологи начали раскопки на острове. Близ древнего города Кносса они раскопали огромный дворец . Как и сказочный Лабиринт, дворец имел сотни помещений , коридоров, лестниц и переходов. Отправимся в этот удивительный дворец.



Световой колодец во дворце.

Внутреннее помещение дворца.



Во дворце.



Игры с быком. Фреска на стене дворца.



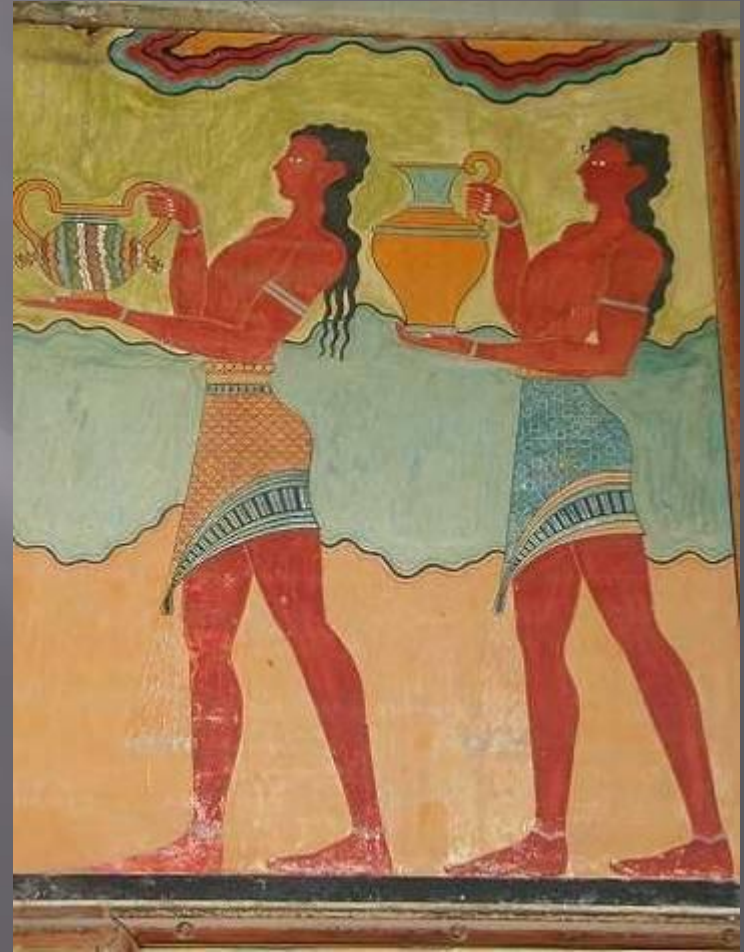


Юноша. Фреска
на стене дворца.

Фреска на стене дворца.



Фрески на стене дворца.





Задолго до финикийцев критяне славились как отважные мореходы, цари Крита властвовали на Эгейском море. На Крите найдены глиняные таблички с непонятными письменами. Эти надписи пока не разгаданы.



Опишите Кносский дворец, используя слайды.

3. Гибель Критского



В 15 в. до н.э. на о.
Фера произошло
землетрясение и
извержение вулкана,
погубившие
Критское царство.

Использована карта с сайта www.ancient.holm.ru