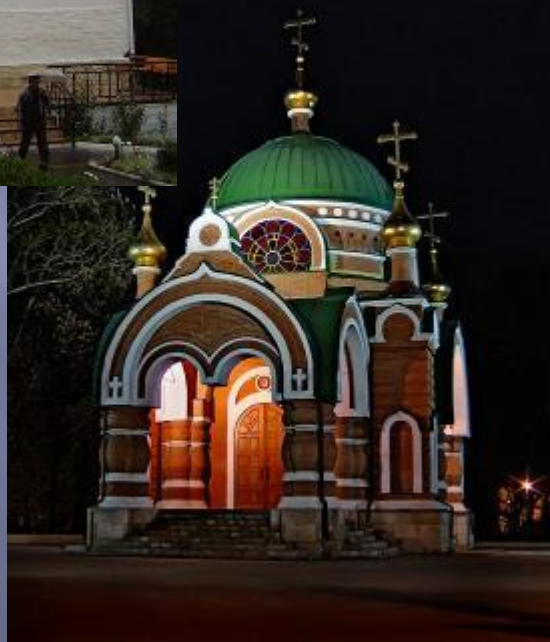


Архитектура города Липецка



ХРИСТОРОЖДЕСТВЕННСКИЙ СОБОР



ЛИПЕЦК

Вид собора Рождества Христова. 1800-е гг.

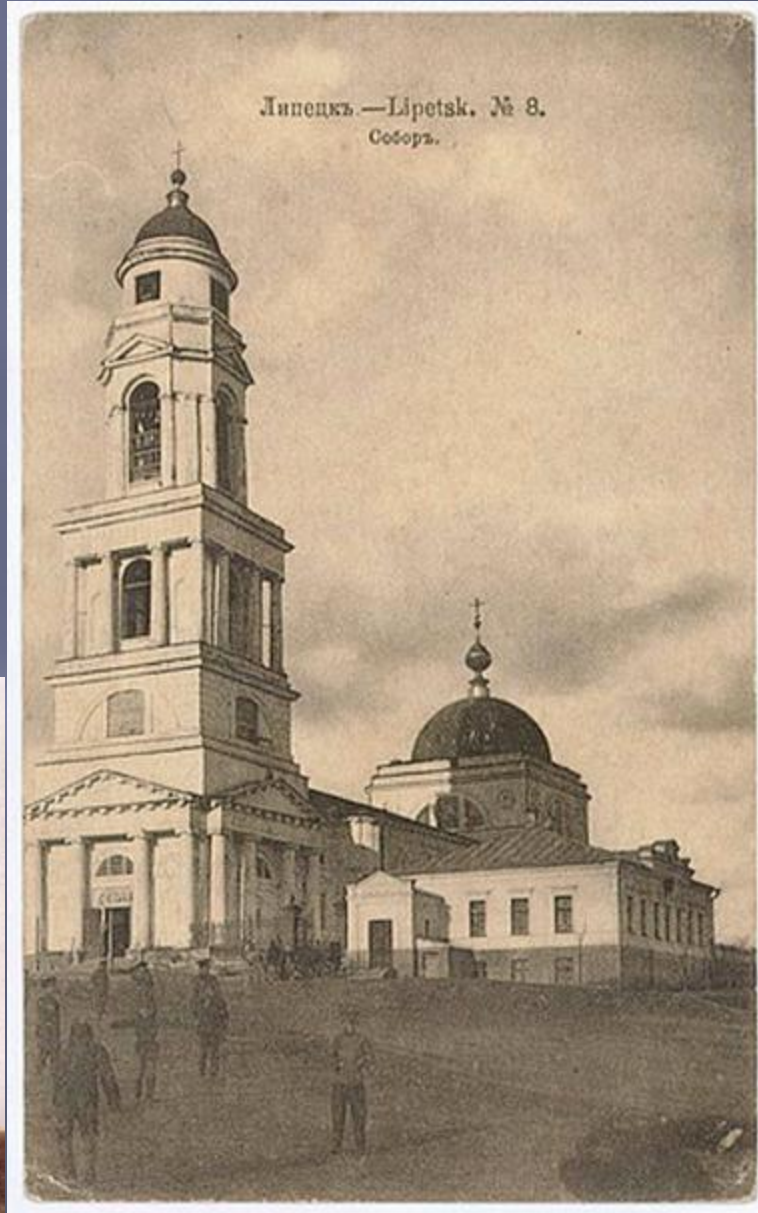
Акварель неизвестного художника. ГРМ







Г. Ленинскъ. Дворянскій ул.
Изд. маг. „Взаимная польза“ провизора В. Х. Вижинскаго.

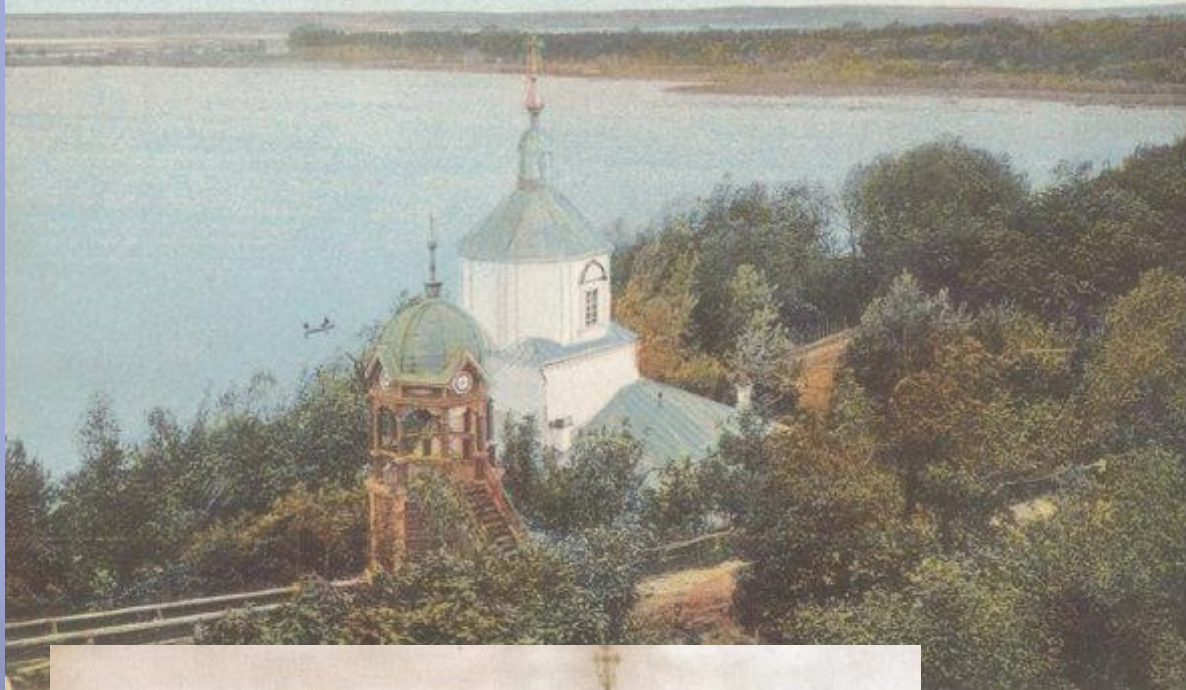


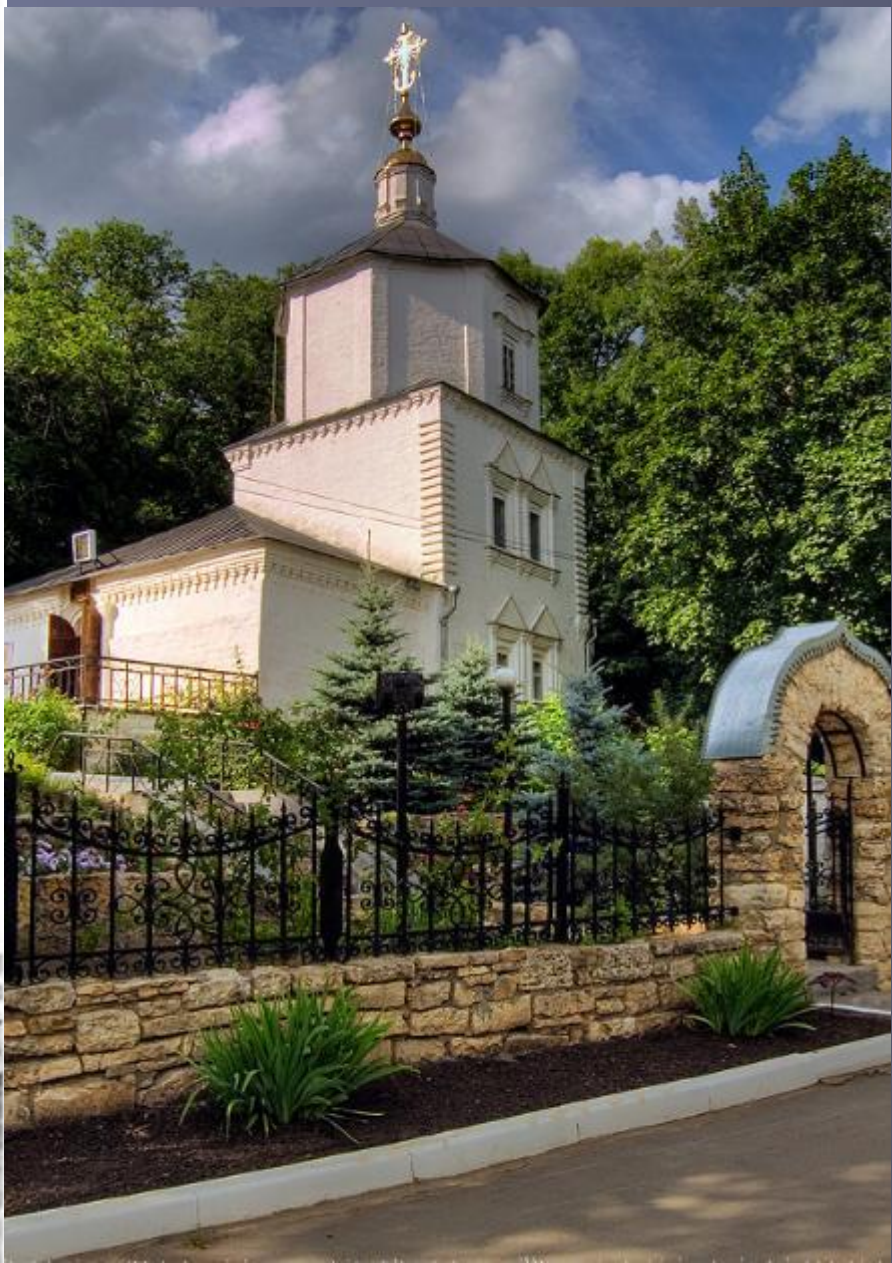


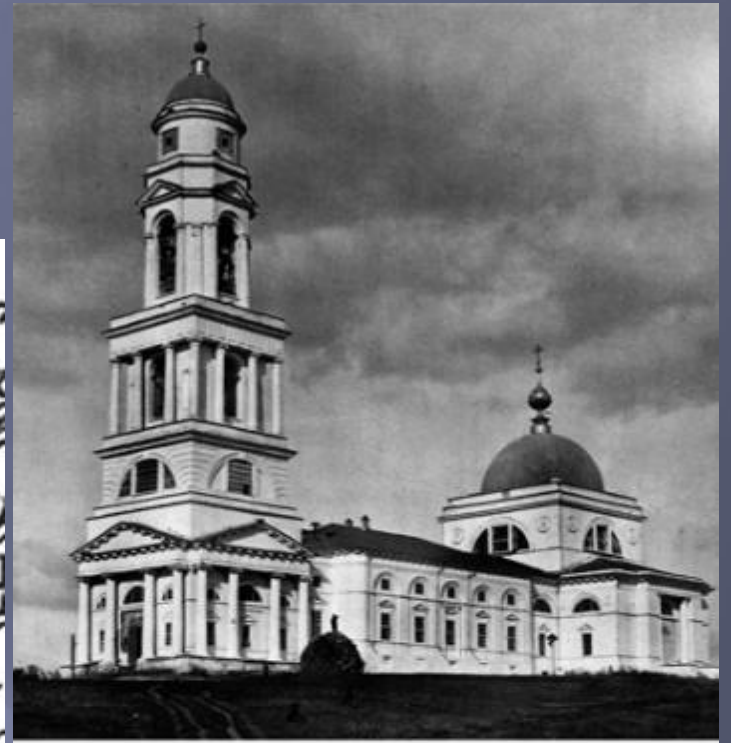
Древне-Успенский храм



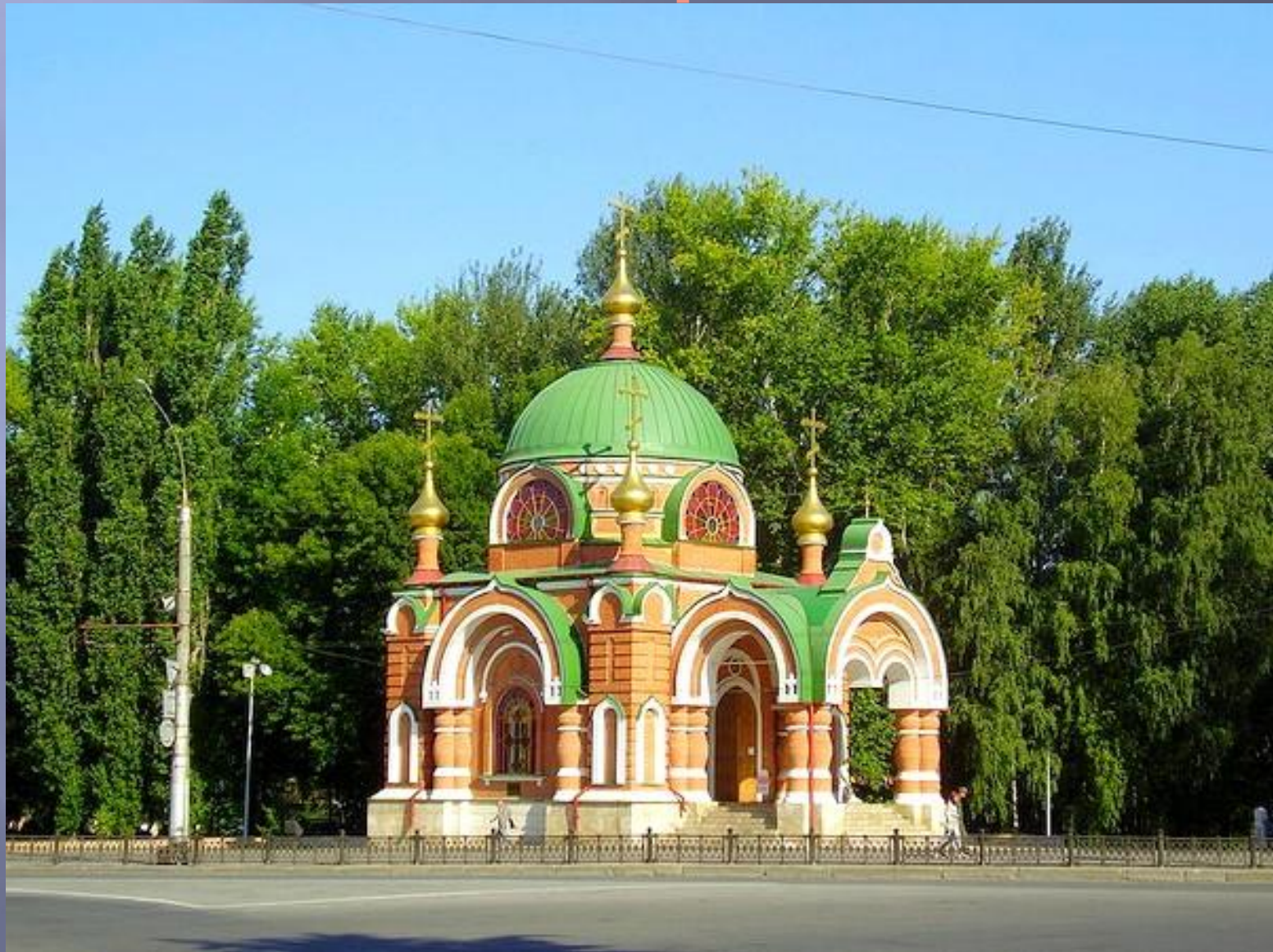
Липецкія Мінеральныя Воды. Вид на Петровский Пруд и Монастырскую церковь.

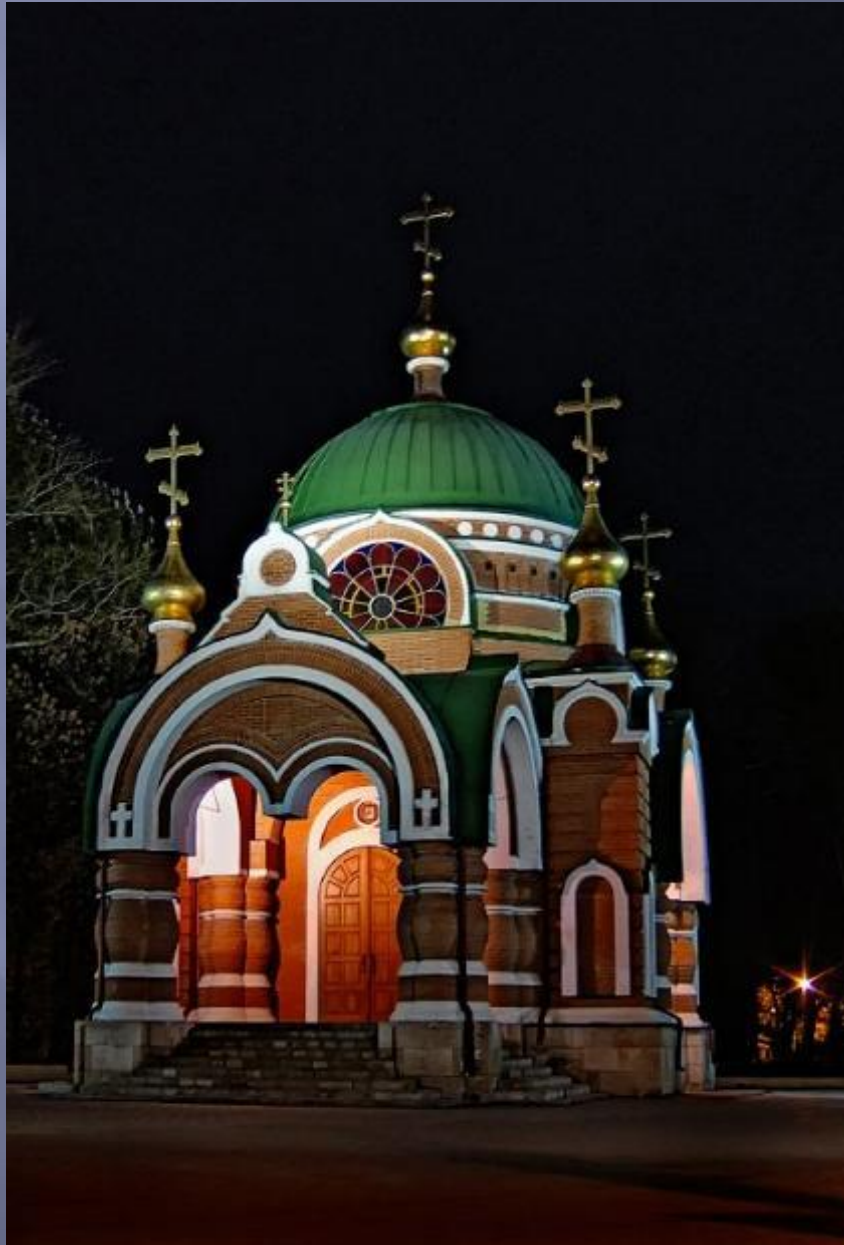






Часовня Петра и Павла





Липецк, Базарная площадь.



ЛИПЕЦК Старо-Базарная площадь (пл.Революции) - место, где стояла деревянная Христорожественская церковь, которую по преданию посещал Петр I. Здесь же находился путевой дворец Петра и открытый им источник минеральной воды. У источника по проекту А.Ф.Славинского в 1808-1824гг. построено здание бювета (купол слева). В центре - часовня Петра и Павла (1872г.) Справа - курзал Липецких минеральных вод (1853г.) После 1917г. в здании курзала разместился театр, а с 1967г. - филармония.



Жижня площадь базара. Видь кураала и часовни. г. Липецкъ

Никольская церковь

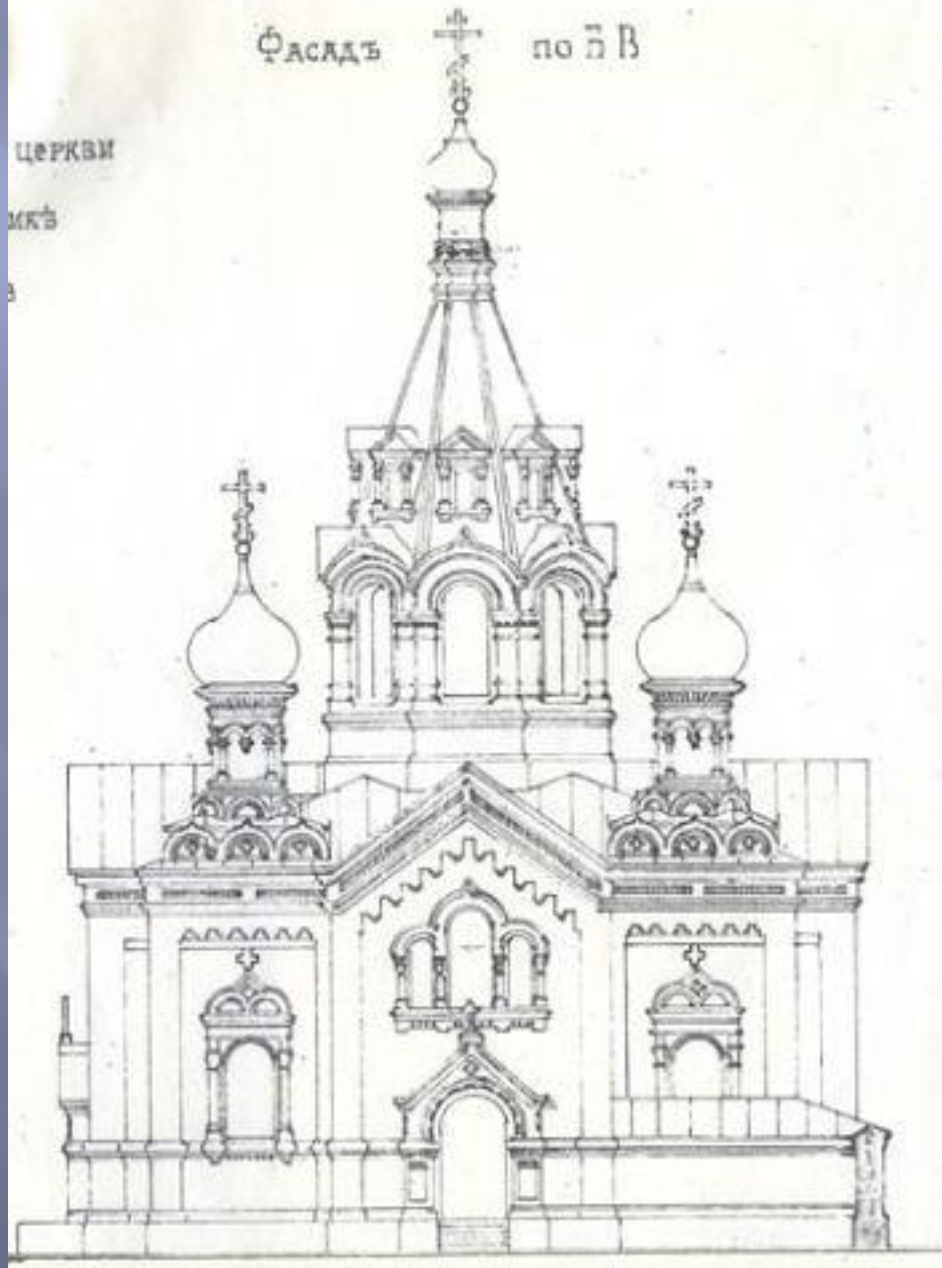


ФАСАДЪ по Э В

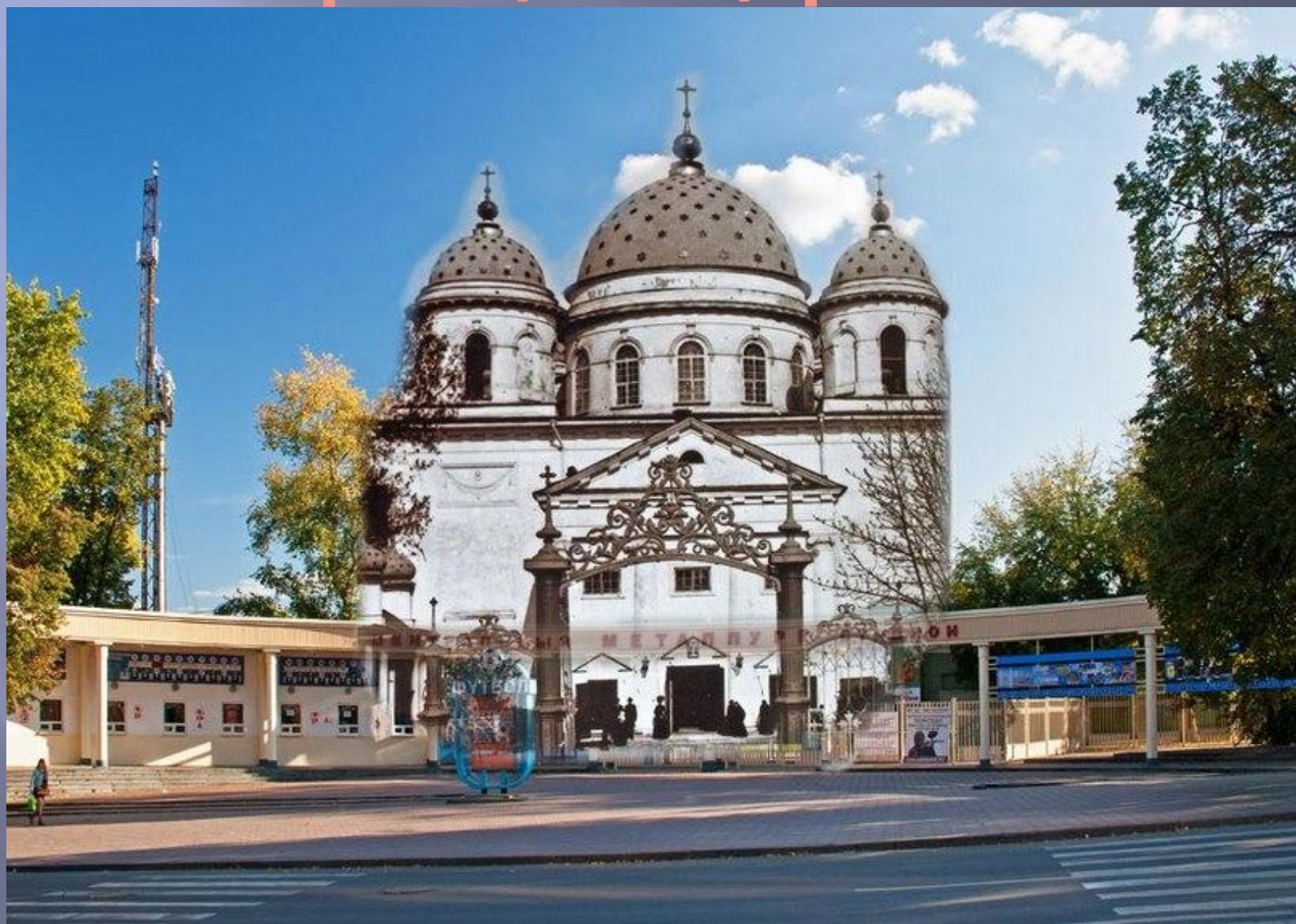
ЦЕРКВИ

ИСКЪ

В



Троицкая церковь







Южный фасад Троицкого храма. Фото 1930 г.

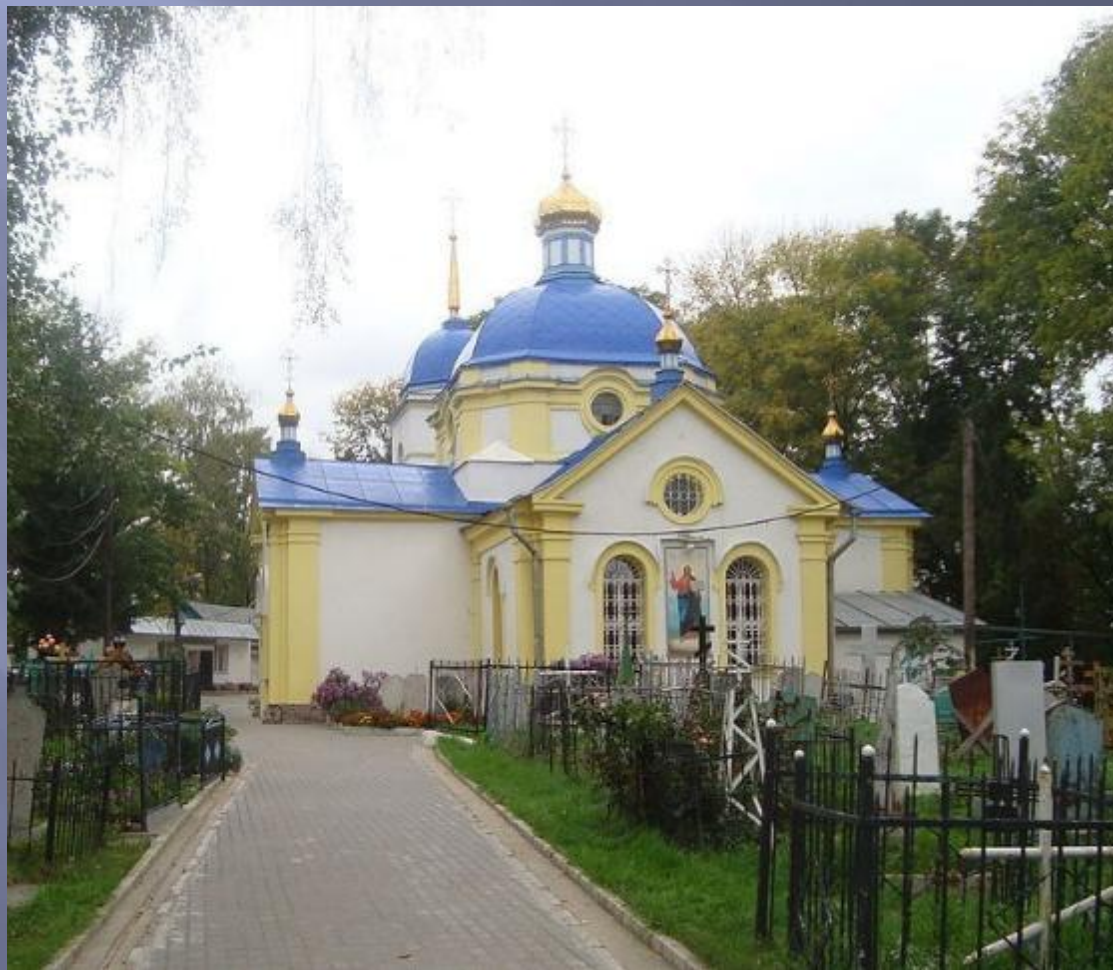


*Внутренний вид Троицкого храма в дни престольного праздника Святой Троицы.
Фото начала XX в.*



Троицкий храм после закрытия. Фото 1930–1931 гг.

Спасо-Преображенская церковь



Евдокиевская церковь





Вознесенский собор





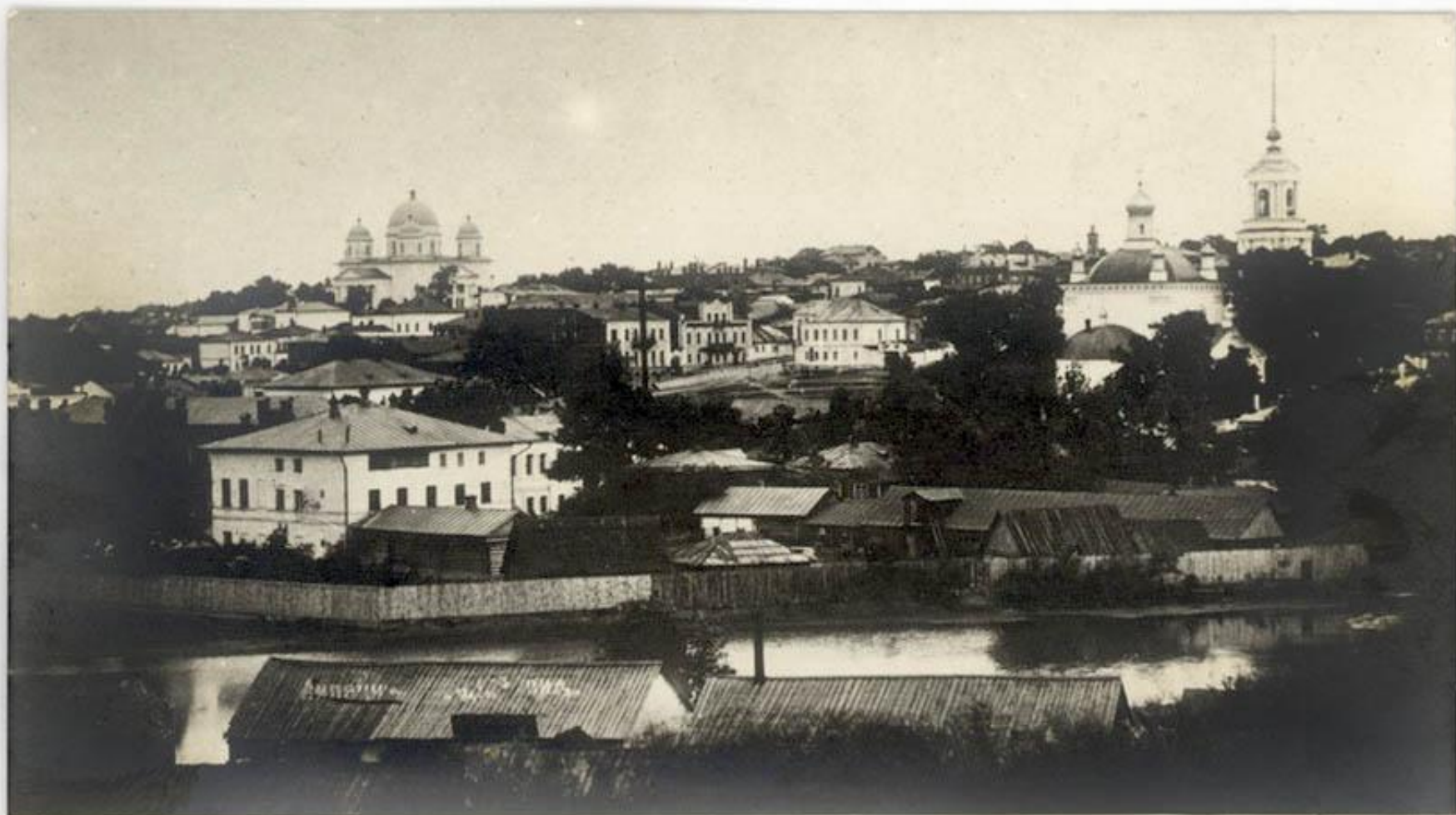
*Вид на центральную часть Липецка с ул. Скатной.
На переднем плане – Вознесенская церковь. Фото конца 1920-х гг.*





Вид на Вознесенскую церковь со стороны Верхнего пруда. Фото нача.





Нижняя часть г. Липецка.

Изд. маг. „Взаимная Польза“ Провизора В. Н. Вяжлинского. Репрод. воспрещ.