

**Художественная культура России  
на рубеже 19 - 20 веков**

## **Границы : от начала 90 – х гг. 19 века до 1917 г.**

**Определение «серебряный век» ввел С.К. Маковский, основатель и редактор литературного журнала «Аполлон».**

**«Русский духовно-культурный ренессанс» - этот термин определял статус художественной культуры России, в которой есть «серебряное отражение» предыдущих «золотых» времен, и возрождение утраченных реалистическим искусством духовно-религиозных начал.**

1. Расскажите о символизме в русской поэзии.

2. Поясните слово «символ»



# ПОЭТЫ-СИМВОЛИСТЫ

## «первой волны»

*З. Н. Гиппиус,  
К. Д. Бальмонт,  
Ф. К. Сологуб.*

## ПОЭТЫ-«МЛАДОСИМВОЛИСТЫ»

*А. Белый, А. А. Блок,  
В. Я. Брюсов,  
Вяч. Иванов.*

Поэтический символизм стал основой развития новой художественной образности, вдохновляя на творческие поиски многих одаренных русских мастеров – музыкантов, живописцев, драматургов.

# Художественные течения

## ХУДОЖЕСТВЕННЫЕ ТЕЧЕНИЯ

- В литературе акмеизм (Н. Гумилев, О. Мандельштам, А. Ахматова);
  - футуризм (В. Хлебников, В. Маяковский);
- В живописи кубизм, абстракционизм, примитивизм (П. Кончаловский, В. Кандинский, К. Малевич);
- В музыке неоклассицизм, неофольклоризм, кубофутуризм (С. Прокофьев),

# Михаил Александрович Врубель

Прославился живописными и графическими произведениями в жанре пейзажа, портрета, книжной иллюстрации.

Образ Демона - центральная фигура всего творчества художника, его основная тема.

Демон Врубеля – это существо страдающее, страдание превалирует над злом.

# «Демон летящий», 1899г







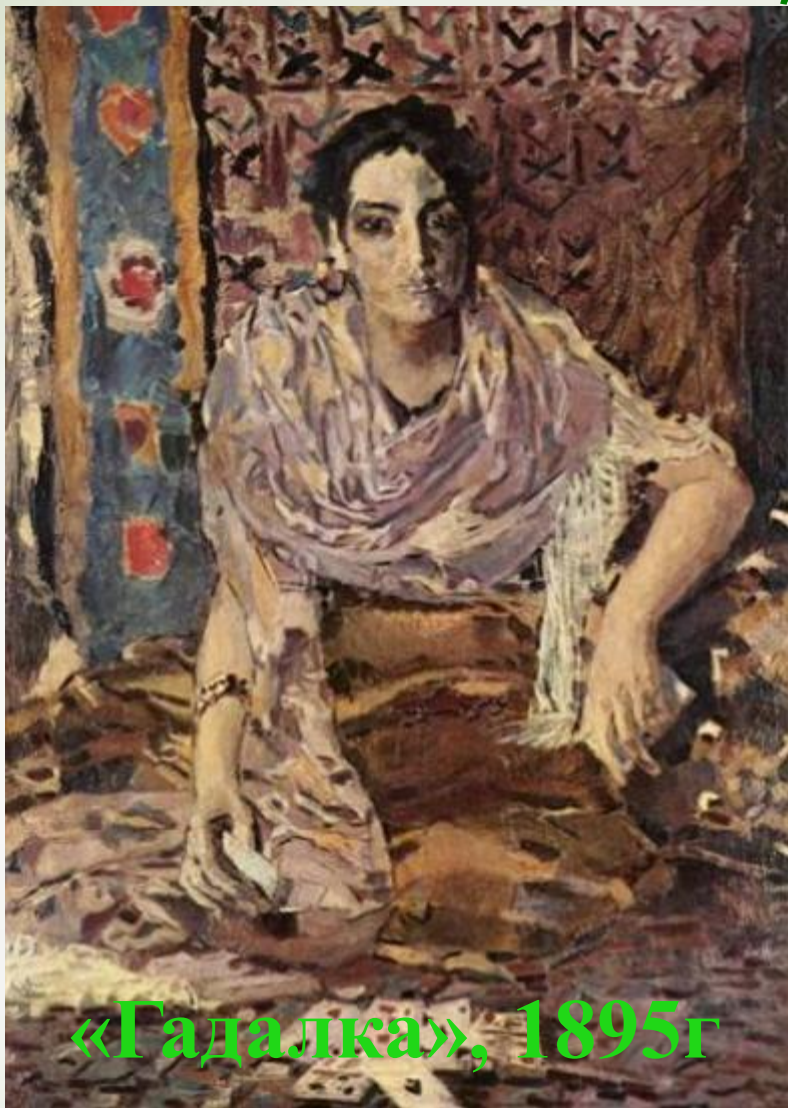
«Демон сидящий», 1890г



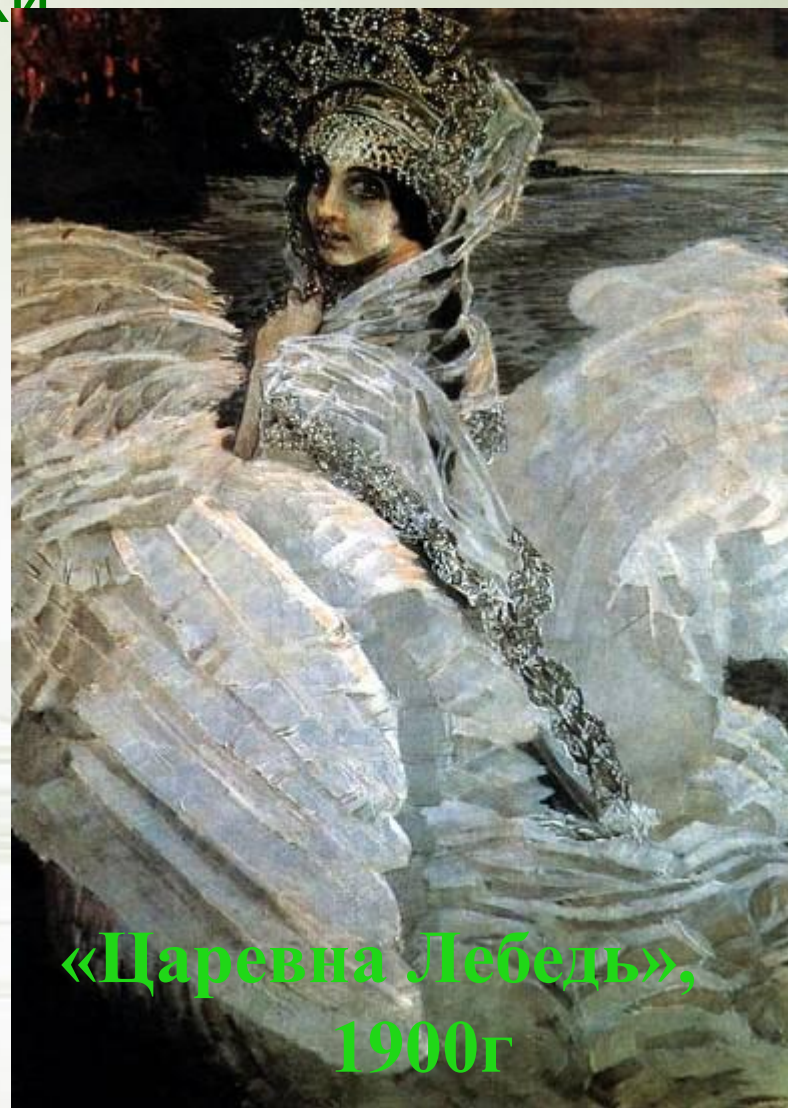
# «Демон поверженный», 1902г



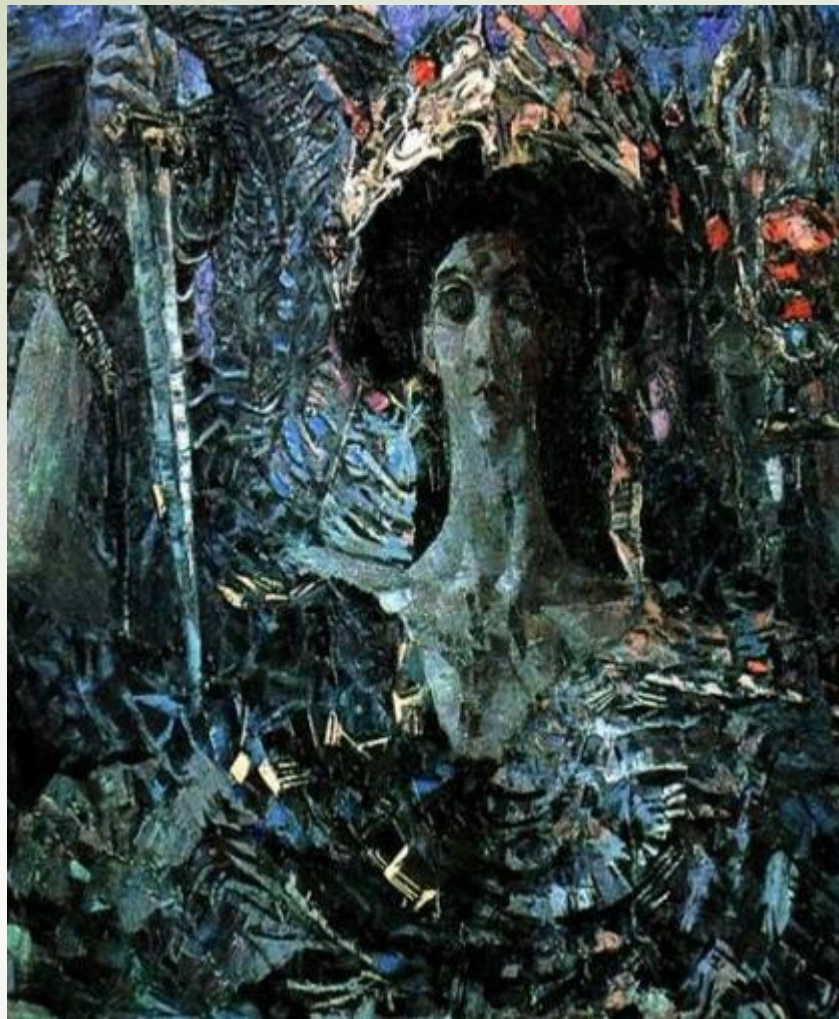
Творчество Врубеля ярче других отразило  
противоречия и мучительные метания рубежной  
ЭПОХИ



«Гадалка», 1895г

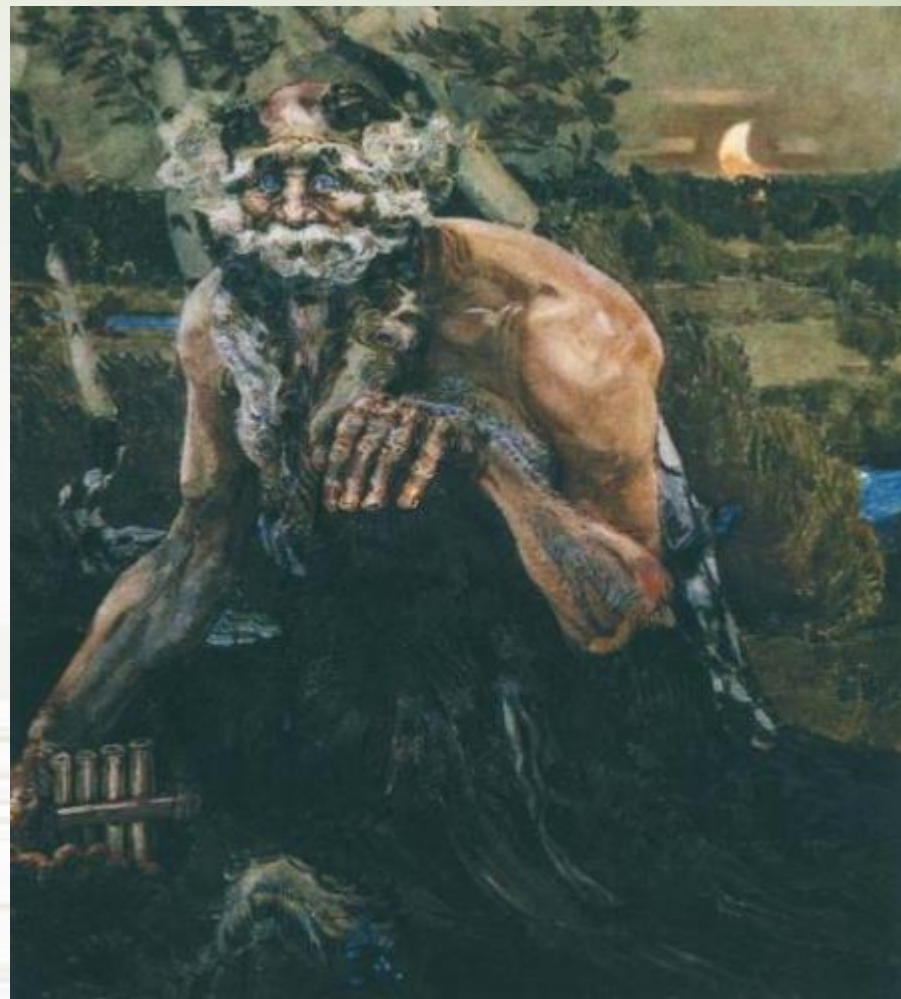


«Царевна Лебедь»,  
1900г



**«Шестикрылый серафим»,  
1904г**

**«Богатырь», 1898г**



# Картины Виктора Борисова-Мусатова

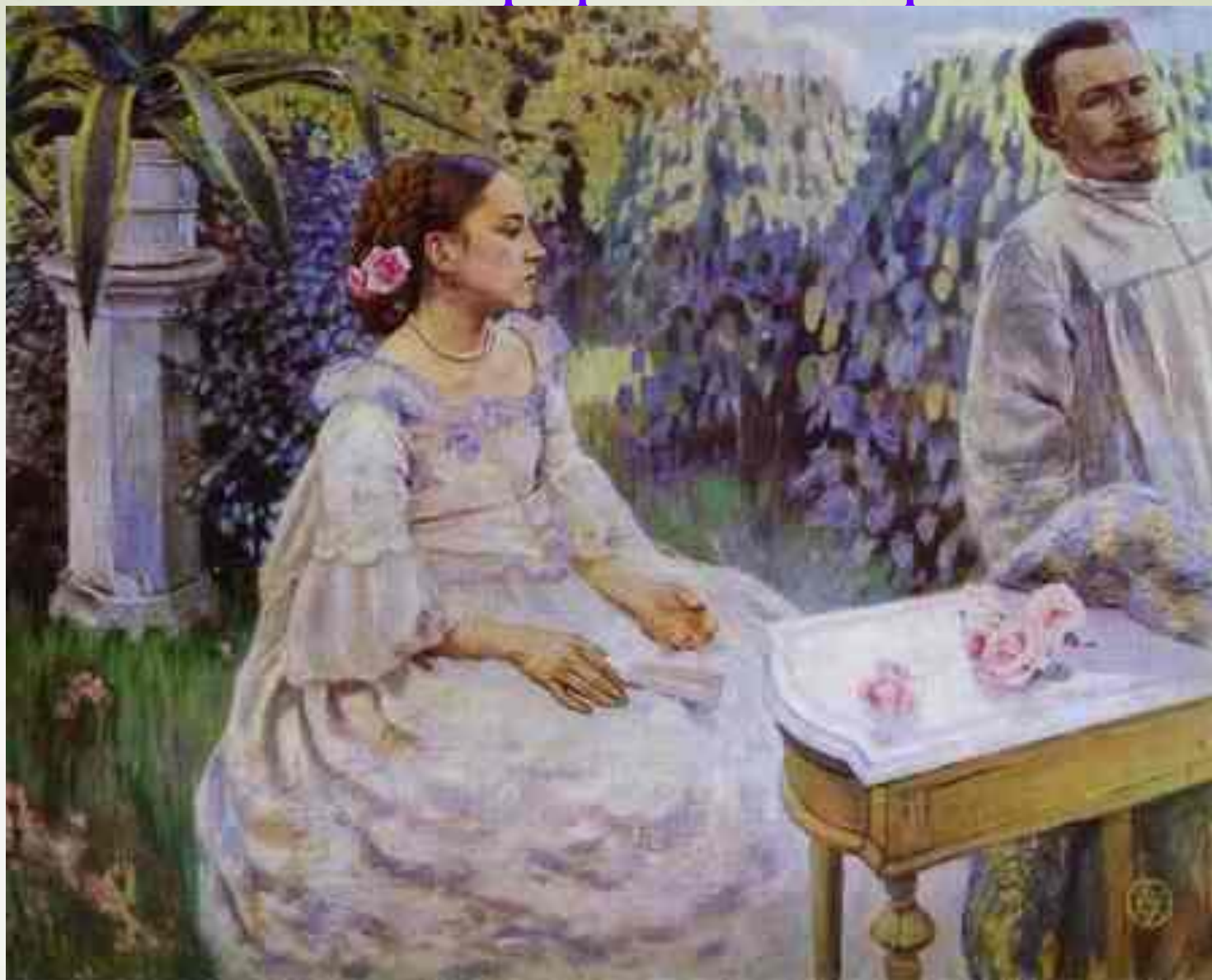
Становление художника протекало под влиянием французского импрессионизма.

Характерна утонченная, чуть приглушенная красочная гамма, близкая пастели.

Образы нарочито отгорожены от реальности, от жизни.

Изображения исполнены таинственной символикой, словно пребывают вне времени и пространства.

# «Автопортрет с сестрой»



«Водоём», 1902 г.



# «Гобелен»







«Крымский дворик в лунную ночь»,  
1895г.



«Мальчик в шляпе», 1895г.



«Осенний мотив», 1901г.



«За вышиванием», 1901г.



«Гармония», 1900г.



«Девушка на балконе», 1900г.



«Портрет дамы», 1902 г.



«Девушка в ожерелье», 1904 г.



[www.borisovmusatov.org](http://www.borisovmusatov.org)

« На террасе », 1904 г.



«Летняя мелодия», 1905 г.

1. Почему искусство М. А. Врубеля можно отнести к символизму?
2. Сравните пейзажи В. Э. Борисова-Мусатова с полотнами реалистичной пейзажной живописи В. Д. Поленова, И. И. Левитана.

