

Индустриальное общество в начале XX века.

Домашняя работа:

- Параграф 1 читать
- 7, 9 вопрос письменно
- Устно все вопросы к таблицам
страница 22
- Понятия выучить

Самостоятельная работа

1 вариант

1. Модернизация
2. Демократизация
3. Традиционное общество
4. Индустриализация

2 вариант

1. Индустриальная революция
2. Гражданское общество
3. Индустриальное общество
4. Постиндустриальное общество

План урока

- **Причины научно-технической революции**
- **Характерные черты новой индустриальной эпохи**

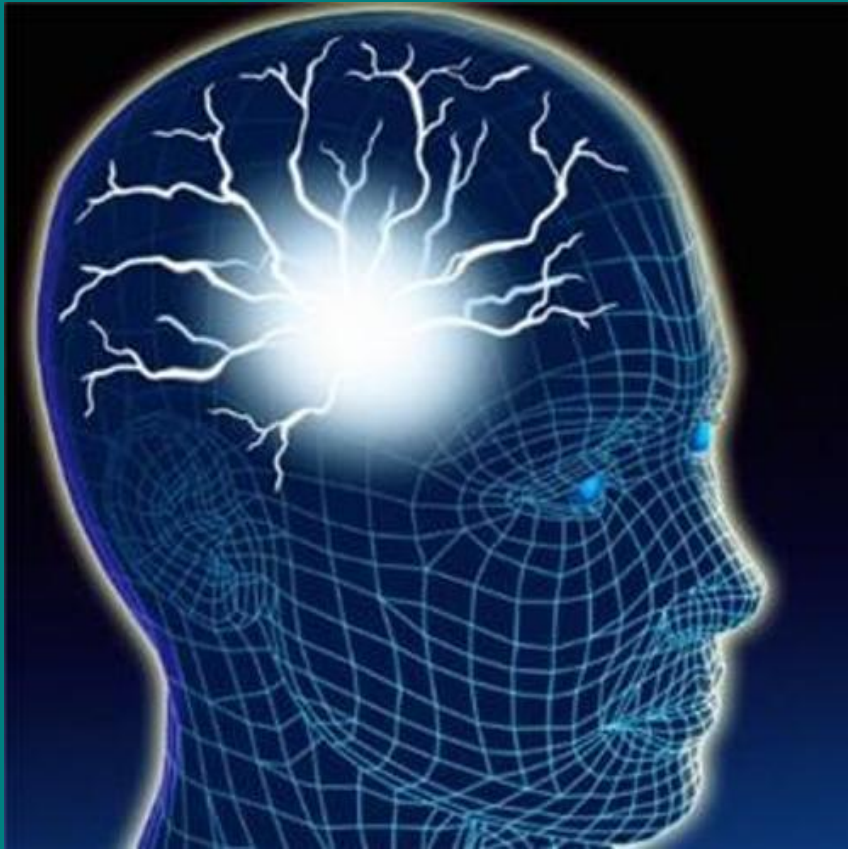
Понятия

- **Трест** – одна из форм объединения предприятий, при котором входящие в него предприятия полностью теряют свою коммерческую самостоятельность и подчиняются единому управлению.
- **Корпорация** – акционерная компания.
- **Синдикат** – объединение осуществляющая общую коммерческую деятельность при сохранении производственной самостоятельности

Понятия

- **Картель** – объединение, участники которого устанавливают единые цены на продукцию, договариваются об объемах производства, делят рынки сбыта.
- **Инвестиции** - денежные средства, которые вкладываются в предприятие с целью участия в управлении, и получения дохода от участия в его деятельности.
- **Акционерное общество** – предприятие, капитал которого образуется путем продажи акций

Причины научно-технической революции



- **Востребованность новых технологий**
- **Конкуренция за массового покупателя новых товаров, не только между производителями, но и странами.**
- **Догоняющее развитие стран «третьего эшелона»**

Характерные черты новой индустриальной эпохи



- Развитие тяжелой промышленности
- Ускорение перемен, развитие новых отраслей промышленного производства, новой техники и технологии.
- Преобладание промышленного производства над сельскохозяйственным

Характерные черты новой индустриальной эпохи



- Отток населения в город
- Бурный рост городов и городского населения
- Массовое производство промышленных товаров

Характерные черты новой индустриальной эпохи



- Концентрация производства и капитала
- Образование финансового капитала
- В результате этих процессов государство вынуждено было проводить антитрестовую политику, как следствие – участие в экономике государства

Характерные черты новой индустриальной эпохи



- Проведение социальных реформ
- Государство вкладывает деньги в развитие образования, здравоохранения и науки.

Пути реализации накопленного государственного капитала:

- Социальные реформы
- Милитаризация – военная и внешнеэкономическая экспансия.

Наиболее развитые страны мира:

- США
- Германия
- Франция
- Австро – Венгрия
- Италия



***Всем спасибо,
До свидания!***