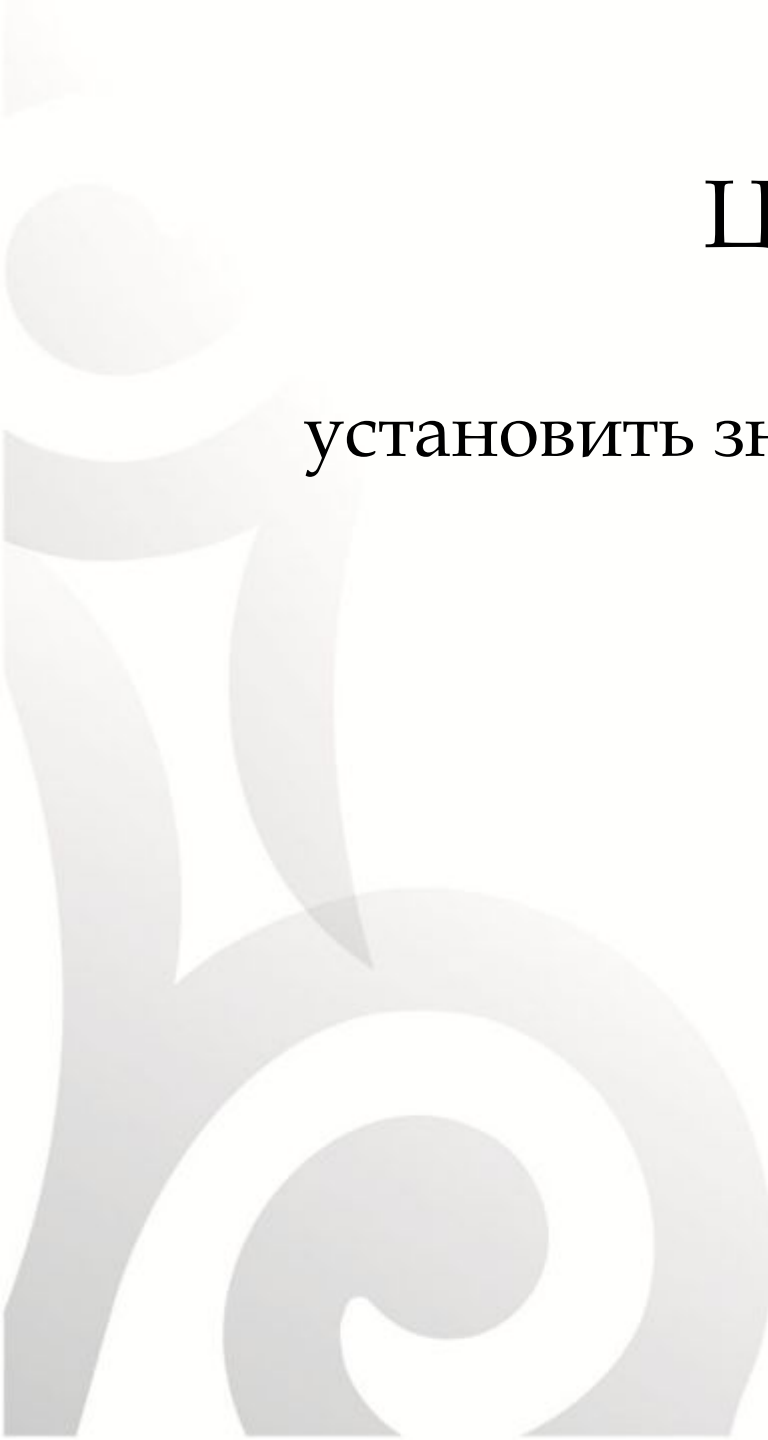


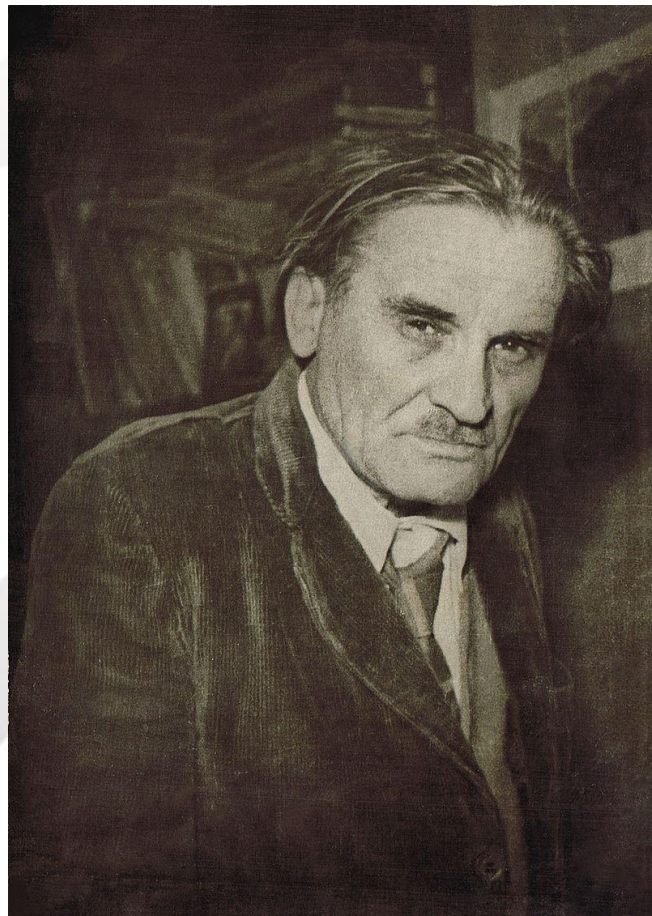
«Инженеры человеческих душ»: как
Сталин использовал искусство,
пытаясь помочь социализму стать
«реальным»?

Цель урока

установить значимость искусства для общества



«Инженеры человеческих душ»



Обычно приписывается И. В. Сталину, поскольку он использовал это выражение (26 октября 1932 г.) на встрече с советскими писателями в доме у Максима Горького. Но Сталин лишь повторил понравившееся ему высказывание известного советского писателя Юрия Карловича Олеши (1899-1960) и таким образом официально ввел эти слова в круг крылатых выражений своего времени. Не случайно, используя этот образ, Сталин иногда уточнял: «Как метко выразился товарищ Олеша...»

Иносказательно: обычно о писателях советского времени (шутл.-ирон.)

Тоталитаризм

Тоталитаризм охватывает все аспекты жизни, а не только политические.

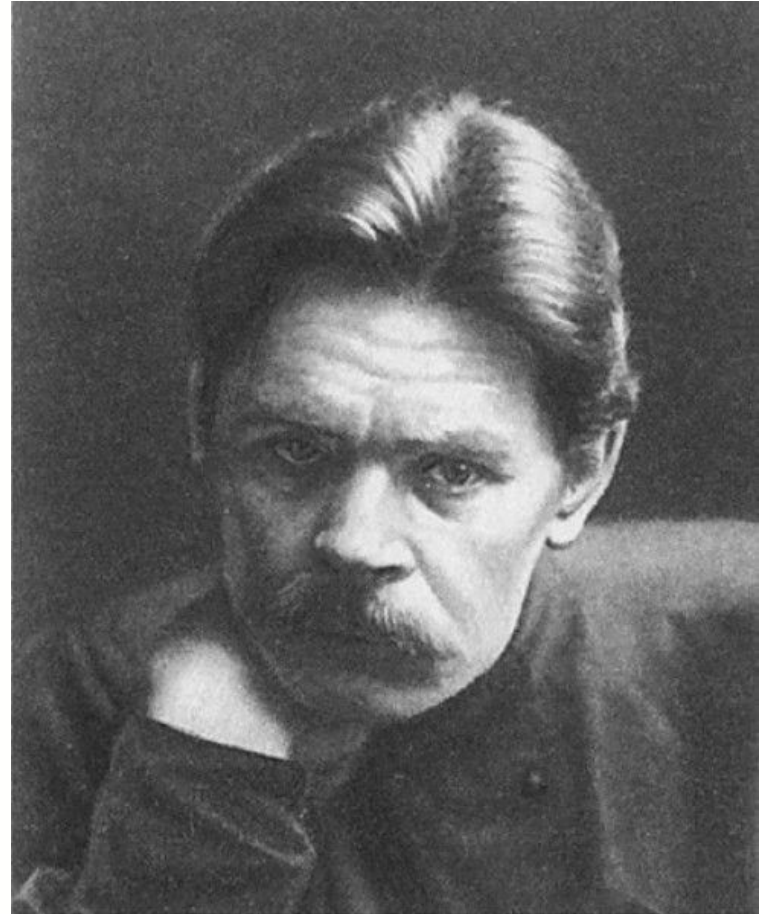
Сталин верил, что искусство поможет изменить образ мыслей людей.



Мария Чегодаева:

«...С 1933 года начался очень сильный зажим. Был провозглашен социалистический реализм. Горьким, между прочим, а не лично Сталиным. Хотя его и называли сталинский соцреализм. И начались очень активные наезды на культуру, на искусство.

...К сожалению, очень нехорошую роль в этом сыграл Горький. А он был величайший авторитет, великий писатель, его слово было очень значимо в культуре. Он полностью принял эту идеологию сталинскую, он принял соцреализм...»



Примеры соцреализма

Выполним план великих работ (1930 год)



Молодежь должна летать (1934 год)



Примеры соцреализма

Строители пишут письмо
Сталину (1937 год)

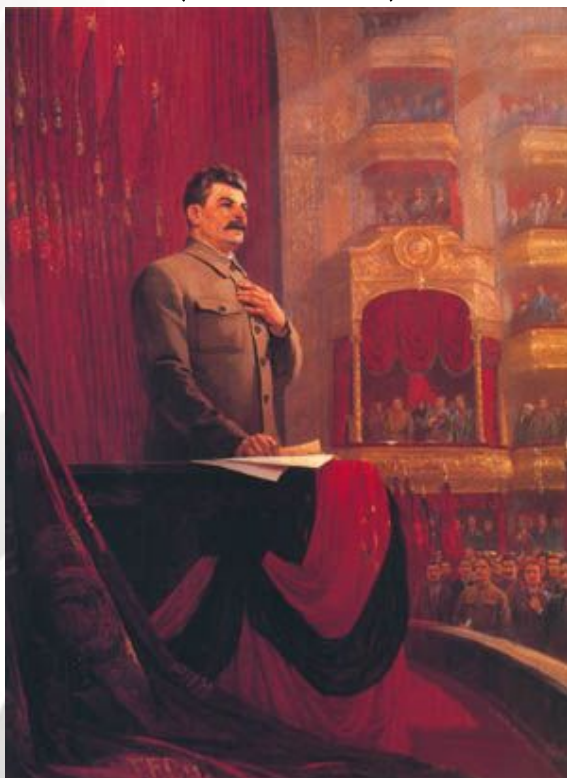


Спортивные игры на стадионе
(1927 год)



Примеры соцреализма

Сталинская великая присяга
(1949 год)



Защита Севастополь (1942
год)



Примеры соцреализма

Письмо из фронта (1948 год)



Горький читает свой рассказ «Девушка и смерть» (1942 год)



Индивидуальная работа

Проектируйте произведение социалистического искусства для 1939 года – год празднования десятилетия руководства Сталиным страной. Эта работа должна агитировать народ Советского Союза поддержать Сталина или один из его курсов
(12 минут)

Критерий оценивания

объясняет влияние произведения искусства на
сознание людей

Закрепление

По своей сути сталинизм был сходным с фашизмом. Эти две системы порождали общества, полностью базирующиеся на лжи: декларировалось одно, а реализовывалось другое.



Рефлексия

- Что Вы узнали сегодня на уроке?
- Что осталось непонятным?
- Что не понравилось?